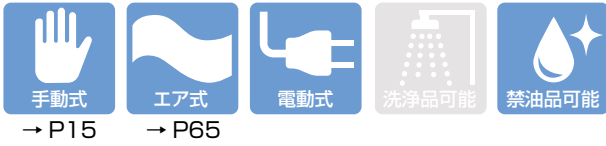


JIS ANSI/ASME/ASTM DIN/ISO



使用温度 (°C)

	フランジタイプ	ユニオンタイプ
PVC	0 ~ 60	0 ~ 50
HT-CPVC	0 ~ 90	0 ~ 90
PP	0 ~ 90	
PVDF	0 ~ 120	0 ~ 100

エスロン® KS型電動式ダイヤフラムバルブ

基本情報

- 樹脂塗装の筐体に耐久性の高い小型モータを搭載したアクチュエータのため、耐久性、耐食性に優れています。
- 緩動作タイプなので、流量調整が容易で、ウォーターハンマも軽減します。
- アクチュエータ前面に開度インジケータがあり、バルブの開閉状態が一目でわかります。
- 頂部ノブをはずし、付属ボックスレンチで手動開閉が可能です。

⚠ 使用上の注意

- スラリー、異物、固形物を含む流体に使用する場合、部材の摩耗や動作不良発生の原因となります。
- 隔膜締付けボルトは、温度変化や経時変化により、緩みが生じます。定期的に点検し、六角ボルト(部品番号10)を隔膜締付け標準トルクで増し締めしてください。標準トルク以上での締付けはバルブ破損の原因となります。

アクチュエータの仕様

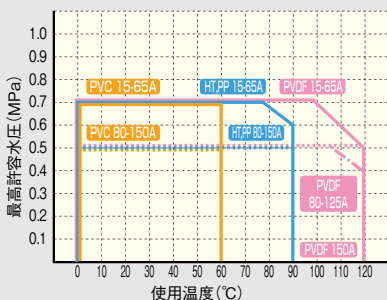
呼び径 (A)	15~32A	40~65A	80A	100A	125・150A	
開閉入力方式	電源切り替え方式					
開閉接点出力	有電圧(電源電圧)					
電源電圧	単相AC100、200V(50/60Hz)					
モータ	形式	リバーシブルモータ				
	時間定格	30分定格				
モータ保護	15~32A : インピーダンスプロテクター内蔵 40~150A : サーマルプロテクター内蔵					
定格電流	100V	0.3A	0.8A	1.0A	1.4A	2.0A
	200V	0.15A	0.4A	0.5A	0.7A	1.0A
手動操作	駆動軸直接操作					
配線接続口	G1/2電線管コネクター (ケーブル外径φ9.1~10.5)					
アクチュエータ材質	AC-4+塗装					
保護形式	IP63					

開閉時間 (参考、50/60Hz)

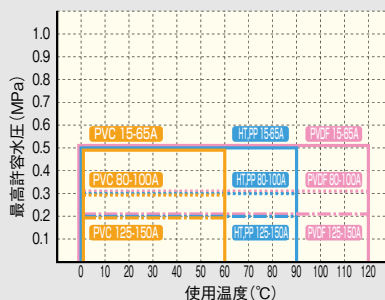
呼び径 (A)	時間 (秒)	呼び径 (A)	時間 (秒)
15	12/10	65	36/30
20	14/12	80	38/32
25,32	15/13	100	50/45
40	11/9	125	72/61
50	20/17	150	90/72

KS型電動式ダイヤフラムバルブの使用温度と最高許容水圧

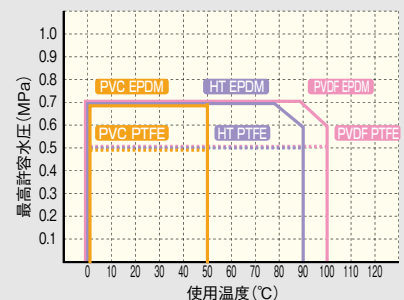
■隔膜:EPDM/受口:フランジ式



■隔膜:PTFE/受口:フランジ式

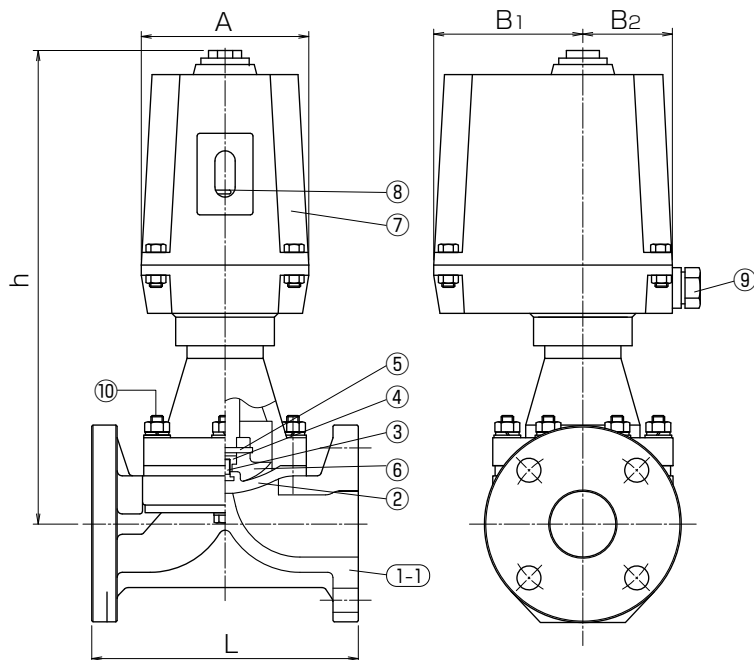


■隔膜:EPDM・PTFE/受口:TS式・ねじ式・融着式

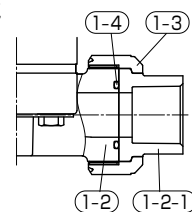


図面 (フランジ式・TS式・ねじ式・バット融着式)

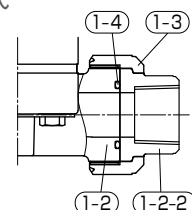
●フランジ式



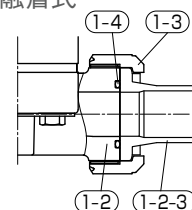
●TS式



●ねじ式



●バット融着式



部品表

部品番号	部品名称	個数	材質
1-1	フランジタイプ本体	1	●PVC ●HT ●CPVC ●PP ●PVDF
1-2	ユニオンタイプ本体	1	●PVC ●HT ●CPVC ●PVDF
1-2-1	TS受口	2	●PVC ●HT ●CPVC
1-2-2	ねじ受口	2	●PVC ●PVDF
1-2-3	バット融着受口	2	●PVDF
1-3	ユニオンナット	2	●PVC ●HT ●CPVC ●PVDF
1-4	ユニオンOリング	2	●EPDM ●FKM
2	隔膜	1	●EPDM ●FKM ●PTFE
3	隔膜埋込金具	1	SUS304※
4	コンプレッサ金具	1	C3604※
5	コンプレッサ止めピン	1	SUS304※
6	コンプレッサ	1	GF-PP
7	アクチュエータ	1	AC-4+塗装
8	インジケータ	1	C3604
9	ケーブルグランド	1	PP
10	六角ボルト、ナット	—	SUS304

※は、チタンパラジウムも製作可能です。

標準オプション

- 無電圧リミットスイッチ
- スペースヒーター
- 耐酸・耐塩塗装

寸法表

単位: mm

呼び径		L				h (参考)	アクチュエータ (参考)			参考質量(PVCの場合)(kg/台) フランジ	適用 アクチュエータ
A	B	フランジ	TS	ねじ	バット融着		A	B ₁	B ₂		
15	1/2	110	144	133	176	266	112	93	57	5.0	ED-6
20	3/4	120	172	157	189	277	112	93	57	5.5	ED-6
25	1	130	187	173	203	285	112	93	57	6.0	ED-6
32	1 1/4	142	210	188	210	285	112	93	57	6.3	ED-6
40	1 1/2	180	262	248	272	349	132	118	70	9.5	ED-25
50	2	210	298	280	306	387	132	118	70	10.5	ED-25
65	2 1/2	250	—	—	—	435	132	118	70	12.5	ED-25
80	3	280	—	—	—	511	200	154	83	22.0	ED-40
100	4	340	—	—	—	562	200	154	83	27.5	ED-60
125	5	410	—	—	—	595	200	154	84	35.0	ED-90
150	6	480	—	—	—	601	200	154	84	43.0	ED-90

注) PVDFのねじ受口寸法は上記とは異なります。承認図をご参照ください。