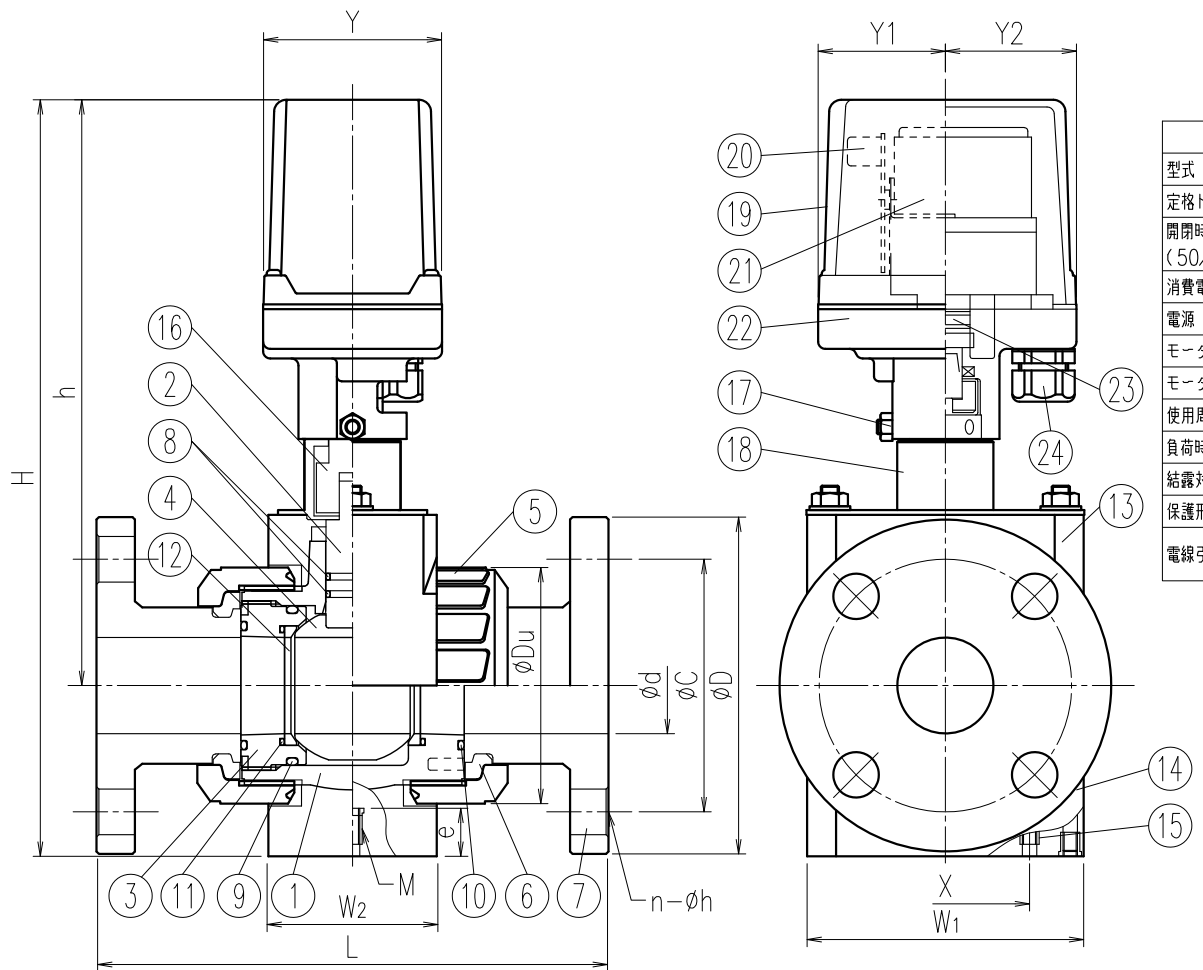


No.	部品名称	数量	材質/型式	No.	部品名称	数量	材質/型式	
21	シンクロナスマータ	1	-	1	本体	1		
22	アクチュエータベース	1	ADC-12	2	ステム	1		
23	マイクロスイッチ	2	-	3	ボール押え	1	<input type="checkbox"/> PVC	
24	電線コネクタ	1	PA	4	ボール	1	<input type="checkbox"/> HT	
※ 禁油品の場合、ステムOリングの材質は他のOリング材質にかかわらずFKM+PTFEとなります。				5	ユニオンナット	2	<input type="checkbox"/> PP	
				6	セツリング	2	<input type="checkbox"/> PVDF	
				7	フランジ受口	2		
				8	ステムOリング (※)	15、20A 25-40A	1	<input type="checkbox"/> EPDM <input type="checkbox"/> FKM
				9	ボール押えOリング	1		
				10	ユニオンOリング	2		
				11	ボールシートOリング	2		
				12	ボールシート	2	PTFE	
				13	上マウント	1	FRP	
				14	下マウント	1	FRP	
				15	固定用インサートナット	2	C3601	
				16	コネクタ	1	C3604	
				17	ロック止めねじ	1	SUS304	
				18	ヨーク	1	SUS304	
				19	アクチュエータカバー	1	PC	
				20	端子台	1	-	

電動操作気仕様			
型式	AM() -030	AM() -070	AM() -180
定格トルク	3 N・m	7 N・m	18 N・m
閉閉時間 (50/60Hz)	5.4/4.5sec	15.5/13sec	16/13.5sec
消費電力	16VA	16VA	19VA
電源	AC100/110V・200/220V		
モータ	シンクロナスマータ		
モータ保護	サーマルプロテクト式		
使用周囲温度	-20~55℃		
負荷時間率	20% 15min.		
結露対策	スペースヒータ内蔵		
保護形式	屋外防雨構造 (JIS C0920 IP65)		
電線引込形式	G3/8電線コネクタ (φ5~10.5キャプタイケーブル用)		



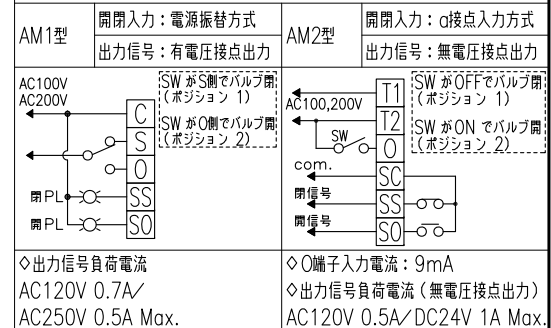
寸法表

単位:mm

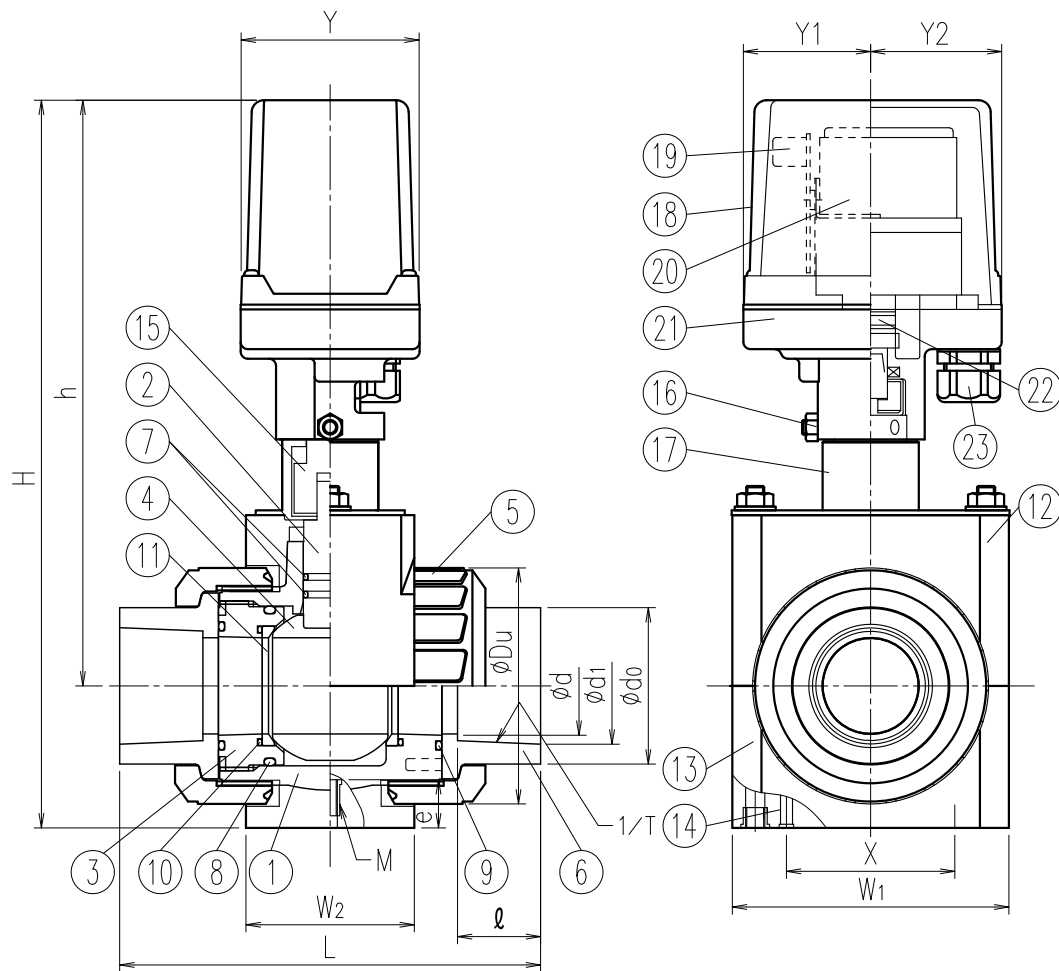
指定 サイズ	A(B)	φd	L	フランジ受口				H	h	φDu	Y	Y1	Y2	W1	W2	固定用		適用 アクチュエータ
				φD	φC	n-φh	t									X	Mxe Max	
<input type="checkbox"/>	15(1/2)	15	143±1.5	95	70	4-15	14	215	166	49	74	36	71	92	50	50	M6x15	AM() -030
<input type="checkbox"/>	20(3/4)	20	172±1.5	100	75	4-15	14	220	168	59	74	36	71	92	50	50	M6x15	AM() -070
<input type="checkbox"/>	25(1)	25	187±1.5	125	90	4-19	14	245	181	67	74	36	71	92	50	50	M6x15	AM() -070
<input type="checkbox"/>	32(1-1/4)	32	190±1.5	135	100	4-19	16	297	228	81	74	53	54	98	60	55	M6x15	AM() -180
<input type="checkbox"/>	40(1-1/2)	40	212±1.5	140	105	4-19	16	315	244	98	74	53	54	117	70	70	M8x20	AM() -180

備考) 1. フランジ寸法は次の規格に準じています。 JIS B 2220
 2. 固定用インサートナットを用いる場合は、e寸法以上ねじこまないで下さい。

電動操作気結線図



お客様名	記入日
電源電圧	<input type="checkbox"/> AC100V <input type="checkbox"/> AC200V
型式	<input type="checkbox"/> AM1型 (有電圧接点) <input type="checkbox"/> AM2型 (無電圧接点)
禁油処理	<input type="checkbox"/> 要
エスロン	
N型電動式ボールバルブ (標準型) フランジ式 15-40A	
図番	BVM1540FXJ
SEKISUI 積水化学工業株式会社	



寸法表

単位：mm

指定 サイズ	A(B)	φd	L	TS受口				H	h	φDu	Y	Y1	Y2	W1	W2	固定用 インサートナット		適用 アクチュエータ
				φd1	1/T	ℓ	φdo									X	Mxe ^{Max}	
□ 15(1/2)	15	15	109±3.0	22.3	1/37	22	33	196	166	49	74	36	71	92	50	50	M6x15	AM()-030
□ 20(3/4)	20	20	132±3.0	26.3	1/42	25	35	202	168	59	74	36	71	92	50	50	M6x15	AM()-070
□ 25(1)	25	25	143±3.0	32.3	1/43	29	44	220	181	67	74	36	71	92	50	50	M6x15	AM()-070
□ 32(1-1/4)	32	32	166±3.0	38.4	1/37	32	54	277	228	81	74	53	54	98	60	55	M6x15	AM()-180
□ 40(1-1/2)	40	40	175±3.0	48.5	1/38	35	66	303	244	98	74	53	54	117	70	70	M8x20	AM()-180

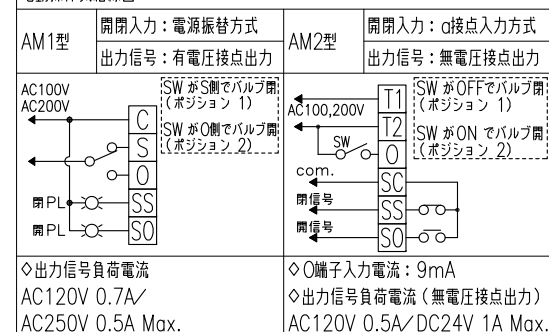
1. 固定用インサートナットを用いる場合は、e寸法以上ねじこまないでください。

No.	部品名称	数量	材質/型式	No.	部品名称	数量	材質/型式
21	アクチュエータベース	1	ADC-12	1	本体	1	
22	マイクロスイッチ	2	-	2	ステム	1	
23	電線コネクタ	1	PA	3	ボール押え	1	□PVC
※ 禁油品の場合、ステムOリングの材質は他のOリング材質にかかわらずFKM+PTFEとなります。				4	ボール	1	□HT
				5	ユニオンナット	2	
				6	TS受口	2	

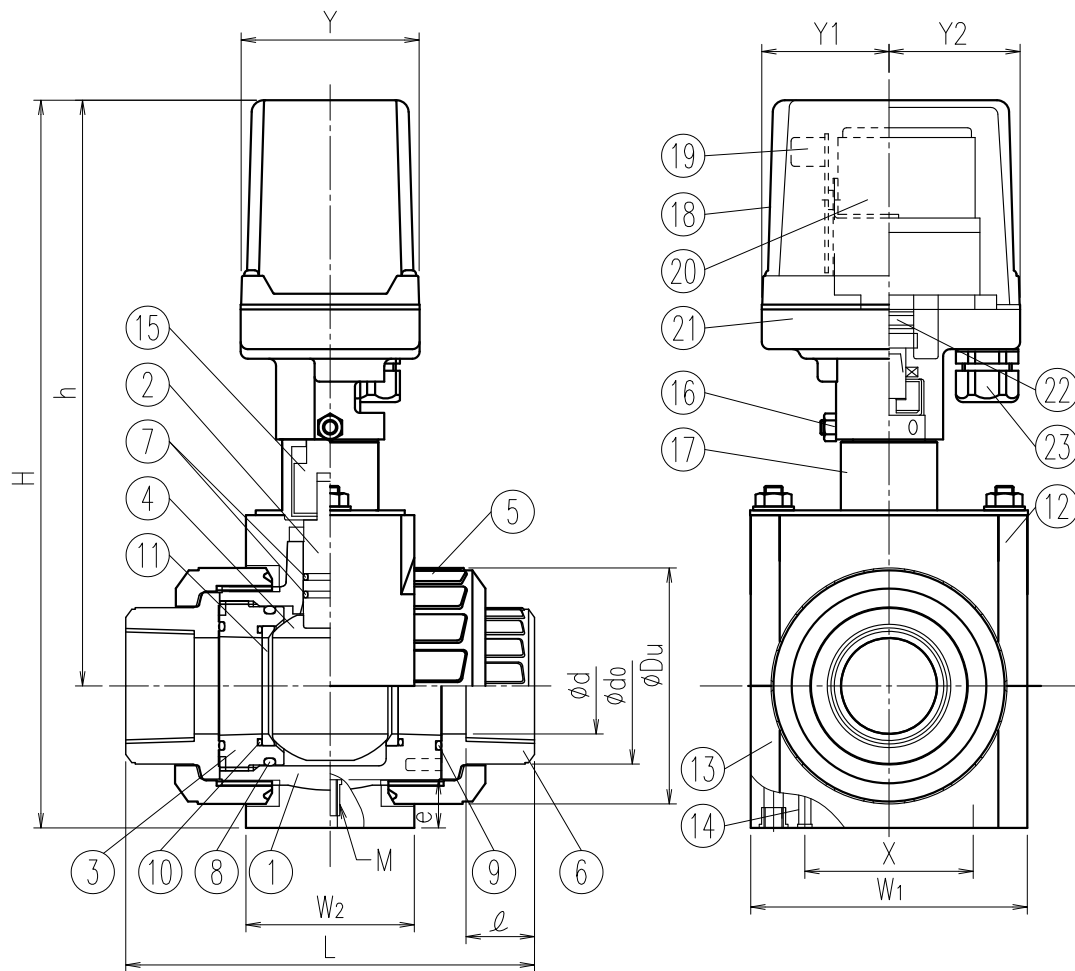
電動操作気仕様			
型式	AM()-030	AM()-070	AM()-180
定格トルク	3 N·m	7 N·m	18 N·m
開閉時間 (50/60Hz)	5.4/4.5sec	15.5/13sec	16/13.5sec
消費電力	16VA	16VA	19VA
電源	AC100/110V・200/220V		
モータ	シンクロナスマータ		
モータ保護	サーマルプロテクト式		
使用周囲温度	-20~55℃		
負荷時間率	20% 15min.		
結露対策	スペースヒータ内蔵		
保護形式	屋外防雨構造 (JIS C0920 IP65)		
電線引込形式	G3/8電線コネクタ (φ5~10.5キャブタイヤケーブル用)		

7	ステムOリング (※)	15, 20A	1	
		25-40A	2	
8	ボール押えOリング		1	□EPDM □FKM
9	ユニオンOリング		2	
10	ボールシートOリング		2	
11	ボールシート		2	PTFE
12	上マウント		1	FRP
13	下マウント		1	FRP
14	固定用インサートナット		2	C3601
15	コネクタ		1	C3604
16	ロック止めねじ		1	SUS304
17	ヨーク		1	SUS304
18	アクチュエータカバー		1	PC
19	端子台		1	-
20	シンクロナスマータ		1	-

電動操作気結線図



お客様名	記入日
電源電圧	□AC100V □AC200V
型式	□AM1型(有電圧接点) □AM2型(無電圧接点)
禁油処理	□要
エスロン	
N型電動式ボールバルブ(標準型) TS式 15-40A	
図番	BVM1540SXJ
SEKISUI 積水化学工業株式会社	



寸法表

単位：mm

指定 サイズ	A(B)	φd	L		ねじ受口			H	h	φDu	Y	Y1	Y2	W1	W2	固定用 インサートナット		適用 アクチュエータ	
			PVC	PVDF	Rc	ℓ										φdo	X		Mxe Max
						PVC	PVDF												
□	15(1/2)	15	97±3.0	99±3.0	1/2	18	20	30	196	166	49	74	36	71	92	50	50	M6x15	AM(-) -030
□	20(3/4)	20	117±3.0	116±3.0	3/4	18	22	35	202	168	59	74	36	71	92	50	50	M6x15	AM(-) -070
□	25(1)	25	128±3.0	136±3.0	1	23	24	44	220	181	67	74	36	71	92	50	50	M6x15	AM(-) -070
□	32(1.1/4)	32	146±3.0	148±3.0	1.1/4	23	25	54	277	228	81	74	53	54	98	60	55	M6x15	AM(-) -180
□	40(1.1/2)	40	163±3.0	169±3.0	1.1/2	25	28	65	303	244	98	74	53	54	117	70	70	M8x20	AM(-) -180

1. ねじ受口寸法は次の規格を参考にしています。JIS B 0203

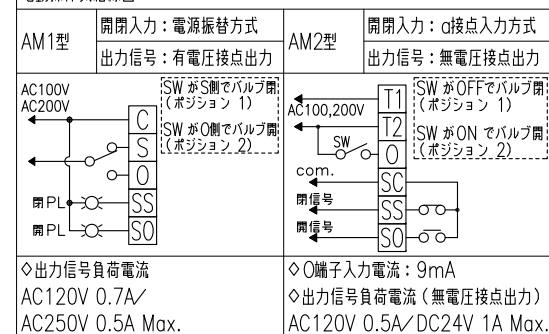
2. 固定用インサートナットを用いる場合は、e寸法以上ねじこまないとください。

No.	部品名称	数量	材質/型式	No.	部品名称	数量	材質/型式
21	アクチュエータベース	1	ADC-12	1	本体	1	
22	マイクロスイッチ	2	-	2	ステム	1	
23	電線コネクタ	1	PA	3	ボール押え	1	□PVC
※ 禁油品の場合、ステムOリングの材質は他のOリング材質にかかわらずFKM+PTFEとなります。				4	ボール	1	□PVDF
				5	ユニオンナット	2	
				6	ねじ受口	2	

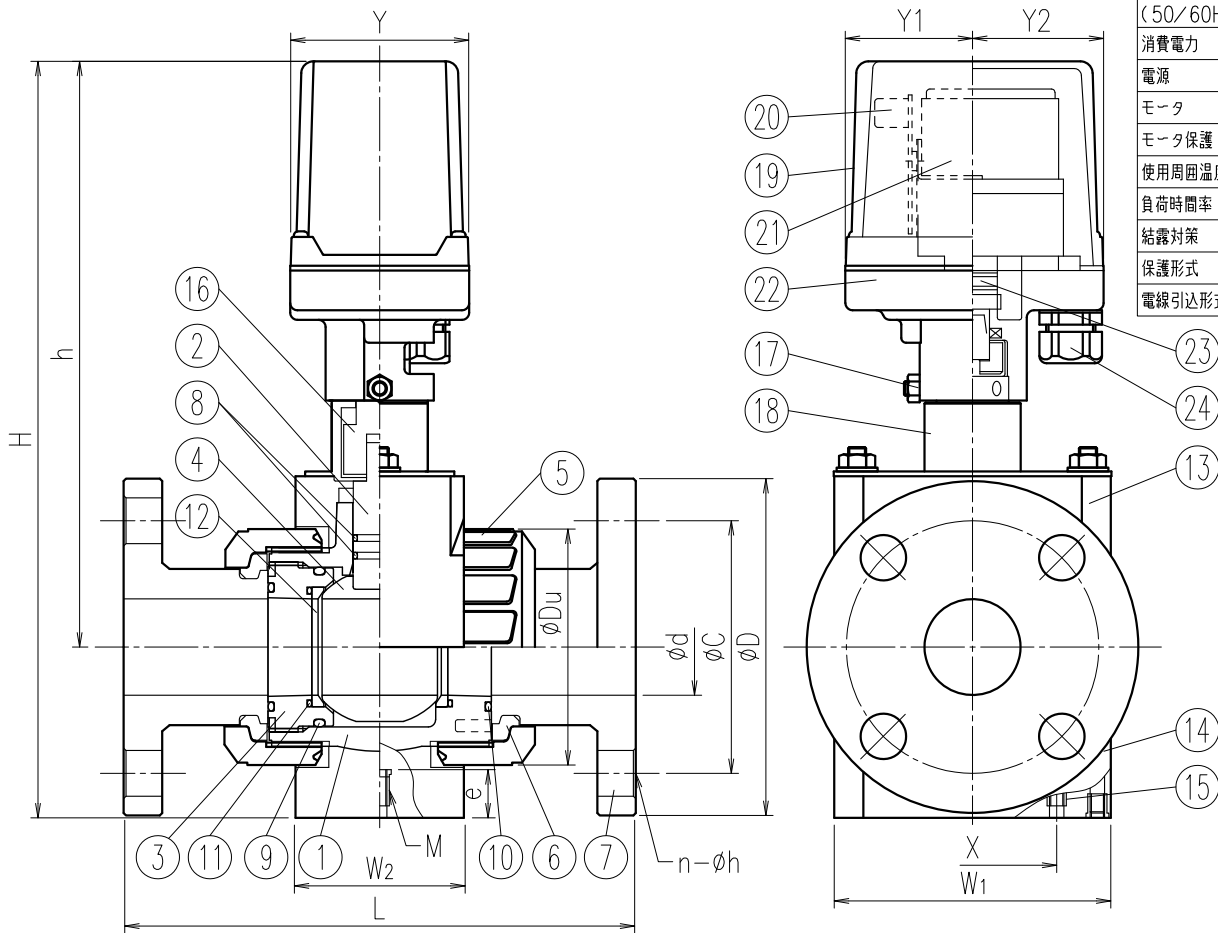
電動操作気仕様			
型式	AM(-) -030	AM(-) -070	AM(-) -180
定格トルク	3 N·m	7 N·m	18 N·m
開閉時間 (50/60Hz)	5.4/4.5sec	15.5/13sec	16/13.5sec
消費電力	16VA	16VA	19VA
電源	AC100/110V・200/220V		
モータ	シンクロナスマータ		
モータ保護	サーマルプロテクト式		
使用周囲温度	-20~55℃		
負荷時間率	20% 15min.		
結露対策	スペースヒータ内蔵		
保護形式	屋外防雨構造 (JIS C0920 IP65)		
電線引込形式	G3/8電線コネクタ (φ5~10.5キャブタイヤケーブル用)		

7	ステムOリング (※)	15, 20A	1	
		25-40A	2	
8	ボール押えOリング		1	□EPDM □FKM
9	ユニオンOリング		2	
10	ボールシートOリング		2	
11	ボールシート		2	PTFE
12	上マウント		1	FRP
13	下マウント		1	FRP
14	固定用インサートナット		2	C3601
15	コネクタ		1	C3604
16	ロック止めねじ		1	SUS304
17	ヨーク		1	SUS304
18	アクチュエータカバー		1	PC
19	端子台		1	-
20	シンクロナスマータ		1	-

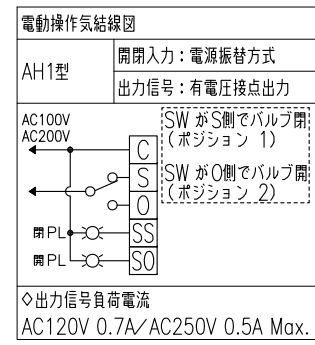
電動操作気結線図



お客様名	記入日
電源電圧	□AC100V □AC200V
型式	□AM1型(有電圧接点) □AM2型(無電圧接点)
禁油処理	□要
エスロン	
N型電動式ボールバルブ(標準型)ねじ式 15-40A	
図番	BVM1540NXJ
SEKISUI 積水化学工業株式会社	



電動操作機仕様		No.	部品名称	数量	材質/型式
型式	AH1-070	AH1-180	1	本体	1
定格トルク	7N·m	18N·m	2	ステム	1
開閉時間 (50/60Hz)	3/2.5sec	6/5sec	3	ボール押え	1
消費電力	50VA		4	ボール	1
電源	AC100/110V・200/220V		5	ユニオンナット	2
モータ	リバーシブルモータ		6	セットリング	2
モータ保護	サーマルプロテクタ式		7	フランジ受口	2
使用周囲温度	-20~55℃		8	ステムOリング※	15-20A 1 25-40A 2
負荷時間率	20% 15min.		9	ボール押えOリング	1
結露対策	スペースヒータ内蔵		10	ユニオンOリング	2
保護形式	屋外防雨構造 (JIS C0920 IP65)		11	ボールシートOリング	2
電線引込形式	電線コネクタ (φ5~10.5キャプタイヤケーブル用)		12	ボールシート	2



13	上マウント	1	FRP
14	下マウント	1	FRP
15	固定用インサートナット	2	C3601
16	コネクタ	1	C3604
17	ロック止めねじ	1	SUS304
18	ヨーク	1	SUS304
19	アクチュエータカバー	1	PC
20	端子台	1	-
21	シンクロナスモータ	1	-
22	アクチュエータベース	1	ADC-12
23	マイクロスイッチ	2	-
24	電線コネクタ	1	PA

※ 禁油品の場合、ステムOリングの材質は他のOリング材質にかかわらずFKM+PTFEとなります。

寸法表

単位：mm

指定 サイズ	A(B)	φd	L	フランジ受口				H	h	φDu	Y	Y1	Y2	W1	W2	固定用 インサートナット		適用 アクチュエータ
				φD	φC	n-φh	t									X	Mxe	
□	15(1/2)	15	143±1.5	95	70	4-15	14	215	166	49	74	36	71	92	50	50	M6x15	AH1-070
□	20(3/4)	20	172±1.5	100	75	4-15	14	220	168	59	74	36	71	92	50	50	M6x15	AH1-070
□	25(1)	25	187±1.5	125	90	4-19	14	245	181	67	74	36	71	92	50	50	M6x15	AH1-070
□	32(1・1/4)	32	190±1.5	135	100	4-19	16	297	228	81	74	53	54	98	60	55	M6x15	AH1-180
□	40(1・1/2)	40	212±1.5	140	105	4-19	16	315	244	98	74	53	54	117	70	70	M6x15	AH1-180

Note) 1. フランジ寸法は次の規格に準じています。JIS B 2220
2. 固定用インサートナットを用いる場合は、e寸法以上ねじこまないでください。

※高速型 (AH1型) は無電圧接点出力は対応できません。

お客様名 _____ 記入日 _____

電源電圧 AC100V AC200V 受取印 _____

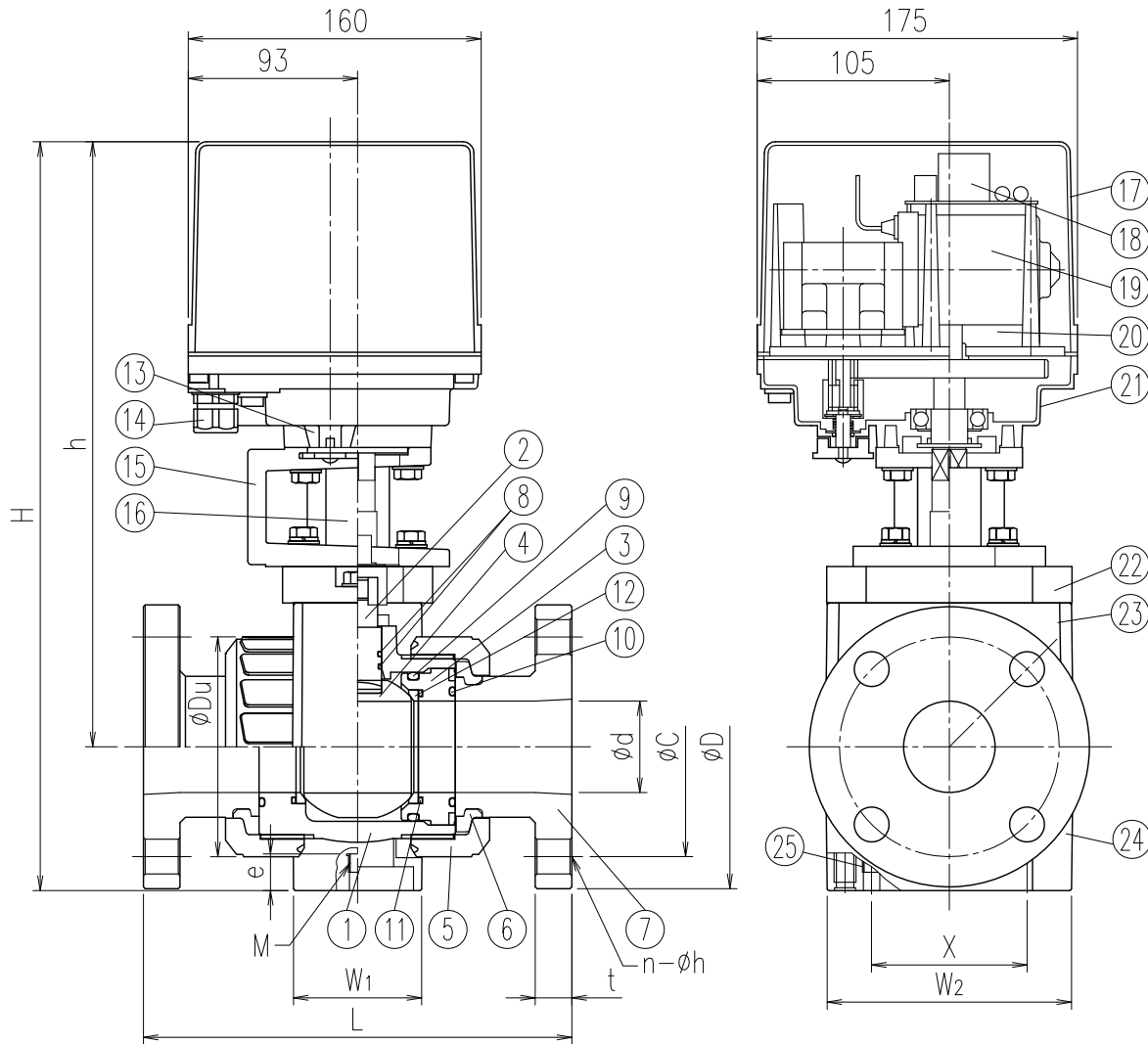
禁油処理 要

エスロン

N型電動式ボールバルブ (高速型) フランジ式 15-40A

図番 BVH1540FXJ

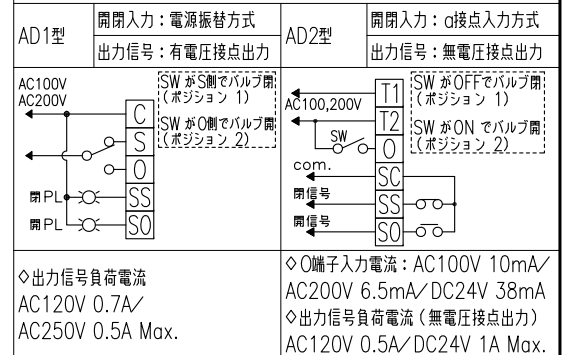
SEKISUI 積水化学工業株式会社



No.	部品名称	数量	材質/型式	No.	部品名称	数量	材質/型式
21	アクチュエータベース	1	ADC-12	1	本体	1	
22	スペーサ	1	PVC	2	ステム	1	
23	上マウント	1	FRP	3	ボール押え	2	□PVC
24	下マウント	1	FRP	4	ボール	1	□HT
25	固定用インサートナット	4	C3603	5	ユニオンナット	2	□PP
※ 禁油品の場合、ステムOリングの材質は他の				6	セツリング	2	□PVDF
				7	フランジ受口	2	
				8	ステムOリング※	2	
				9	ボール押えOリング	2	□EPDM
				10	ユニオンOリング	2	□FKM
				11	ボールシートOリング	2	
				12	ボールシート	2	PTFE
				13	手動切替用ノブ	1	ADC-12
				14	電線コネクタ	1	PA
				15	ヨーク	1	ADC-12
				16	コネクタ	1	S45C
				17	アクチュエータカバー	1	ADC-12
				18	端子台	1	-
				19	DCモータ	1	-
				20	マイクロスイッチ	2	-

電動操作機仕様	
型式	AD() -300
定格トルク	30N・m
開閉時間	3~4sec
消費電力	AC電源: 100VA Max. DC電源: 80VA Max.
モータ	DCモータ
モータ保護	サーミスタ式 (AD1型) カーレントリミッタ式 (AD2型)
手動操作	手動クラッチ付 (出力軸直接操作)
使用周囲温度	-20~55℃
負荷時間率	20% 15min.
結露対策	3W スペースヒータ内蔵
保護形式	屋外防雨構造 (JIS C0920 IP65)
電線引込形式	2-G1/2 電線コネクタ (φ6~φ12キャブタイヤケーブル用)

電動操作気結線図



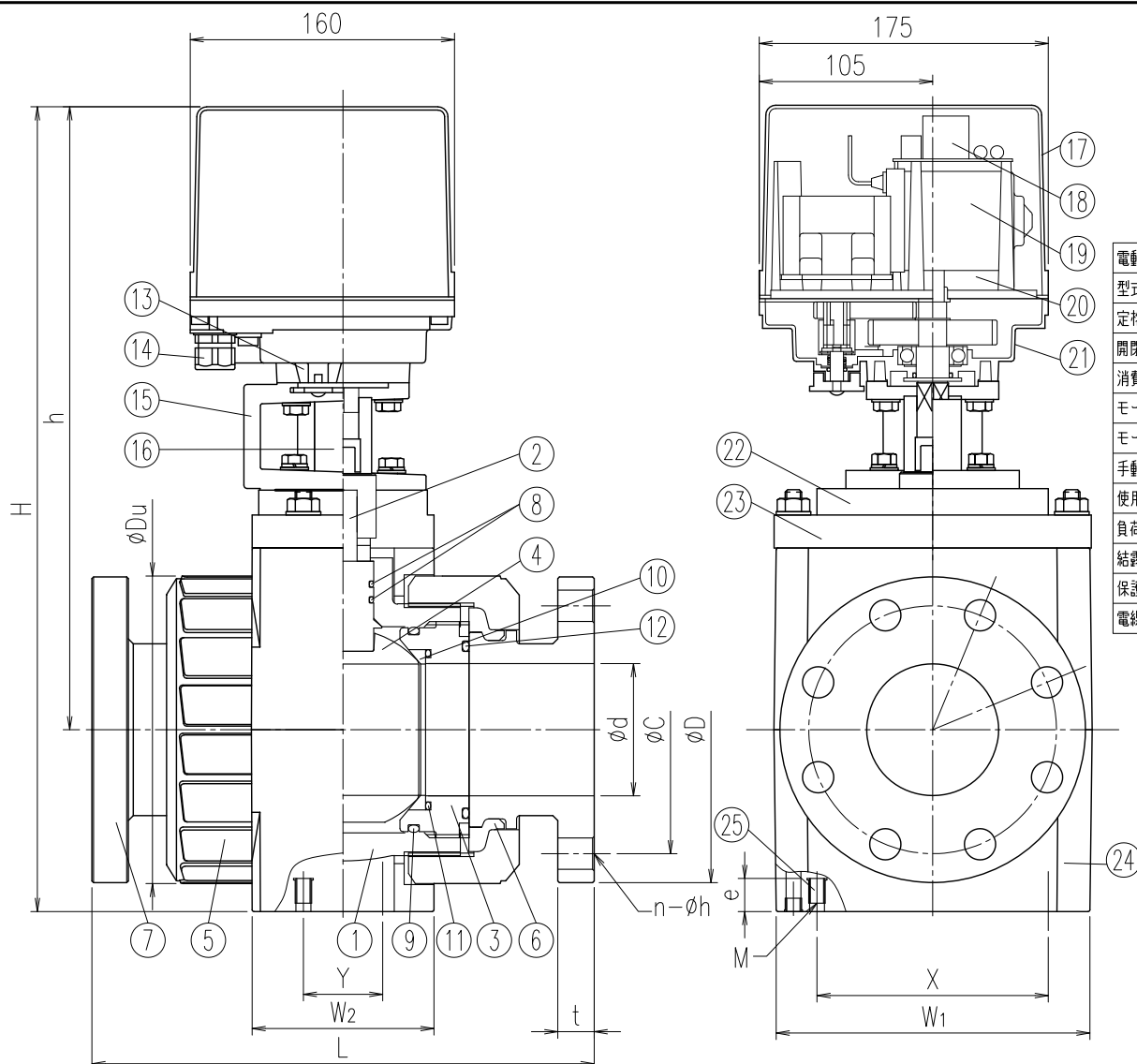
寸法表

単位：mm

A(B)	φd	L	フランジ				H	h	φDu	W1	W2	固定用 インサートナット		適用 アクチュエータ
			φD	φC	n-φh	t						X	Mxe	
50(2)	50	234±1.5	155	120	4-19	20	410	331	120	135	70	85	M8x20	AD() -300

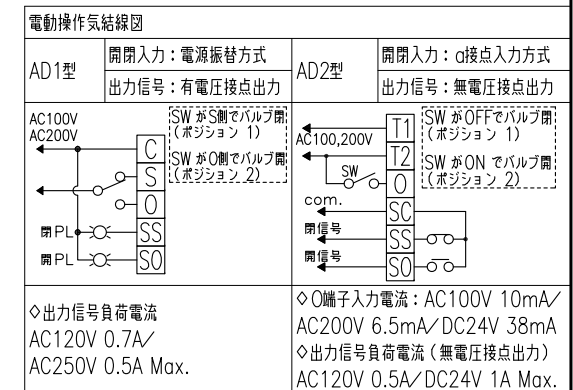
備考) 1. フランジ寸法は次の規格に準じています。JIS B 2220
 2. 固定用インサートナットはe寸法以上ねじ込んで使用しないで下さい。

お客様名	記入日
電源電圧	<input type="checkbox"/> AC100V <input type="checkbox"/> AC200V <input type="checkbox"/> DC24V (AD2型のみ)
型式	<input type="checkbox"/> AD1型 (有電圧接点) <input type="checkbox"/> AD2型 (無電圧接点)
禁油処理	<input type="checkbox"/> 要
エスロン N型電動式ボールバルブ (高速型) フランジ式 50A	
図番	BVD50FXJ
SEKISUI 積水化学工業株式会社	



No.	部品名称	数量	材質/型式	No.	部品名称	数量	材質/型式
21	アクチュエータベース	1	ADC-12	1	本体	1	
22	スペーサ	1	PVC	2	ステム	1	
23	上マウント	1	FRP	3	ボール押え	2	□PVC
24	下マウント	1	FRP	4	ボール	1	□HT
25	固定用インサートナット	4	C3603	5	ユニオンナット	2	□PP
				6	セッティング	2	□PVDF
※ 禁油品の場合、ステムOリングの材質は他のOリング材質にかかわらずFKM+PTFEとなります。							
7 フランジ受口							
8 ステムOリング※							
9 ボール押えOリング							
10 ユニオンOリング							
11 ボールシートOリング							
12 ボールシート							
13 手動切替用ノブ							
14 電線コネクタ							
15 ヨーク							
16 コネクタ							
17 アクチュエータカバー							
18 端子台							
19 DCモータ							
20 マイクロスイッチ							

電動操作機仕様		
型式	AD() -300	AD() -700
定格トルク	30N・m	70N・m
開閉時間	3~4sec	6~10sec
消費電力	AC電源: 100VA Max. DC電源: 80VA Max.	
モータ	DCモータ	
モータ保護	サーミスタ式 (AD1型) カレントリミッタ式 (AD2型)	
手動操作	手動クラッチ付 (出力軸直接操作)	
使用周囲温度	-20~55℃	
負荷時間率	20% 15min.	
結露対策	3W スペースヒータ内蔵	
保護形式	屋外防雨構造 (JIS C0920 IP65)	
電線引込形式	2-G1/2 電線コネクタ (φ6~φ12キャプタイヤケーブル用)	



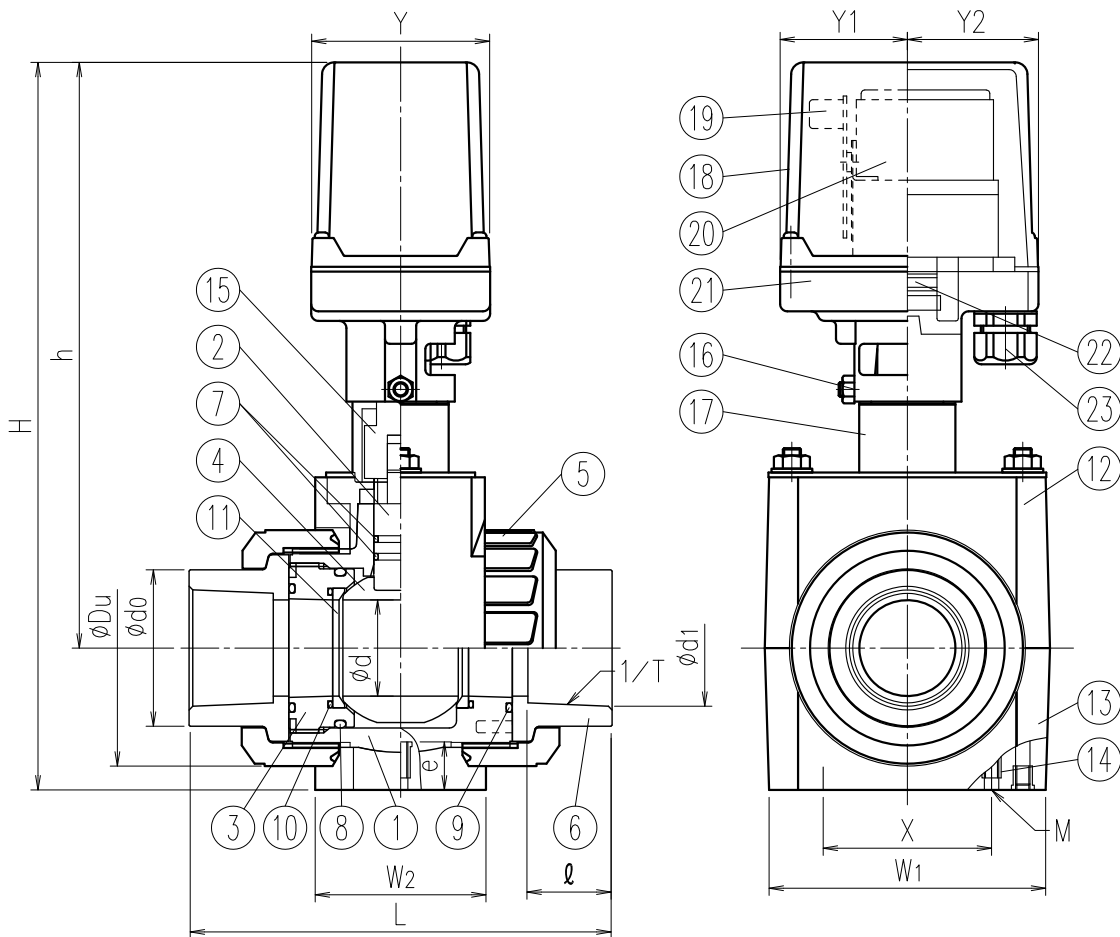
寸法表

単位: mm

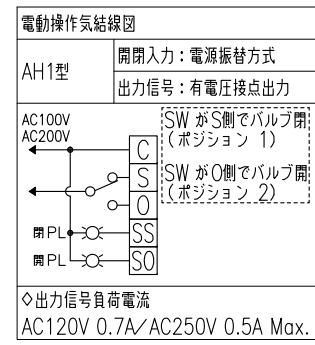
指定サイズ	A(B)	φd	L		フランジ受口				(参考) H	(参考) h	φDu	W1	W2	固定用インサートナット			適用アクチエータ
			PVC,HT	PP,PVDF	φD	φC	n-φh	t						X	Y	Mxe	
□ 65(2 1/2)		65	259±3.0	257±3.0	175	140	4-19	22	440	351	150	163	90	115	38	M8x20	AD() -300
□ 80(3)		80	304±3.0	301±3.0	185	150	8-19	22	487	377	186	198	110	140	48	M8x20	AD() -700
□ 100(4)		100	372±3.0	367±3.0	210	175	8-19	24	552	412	228	240	110	180	59	M8x20	AD() -700

1. フランジ寸法は次の規格を参考にしています。JIS B 2220
2. 固定用インサートナットを用いる場合は、e寸法以上ねじこまないでください。

お客様名	記入日
電源電圧	□AC100V □AC200V □DC24V (AD2型のみ) 受取印
型式	□AD1型 (有電圧接点) □AD2型 (無電圧接点)
禁油処理	□要
エスロン	
N型電動式ボールバルブ (高速型) フランジ式 65-100A	
図番	BVD651HFXJ
SEKISUI 積水化学工業株式会社	



電動操作仕様		No.	部品名称	数量	材質/型式
型式	AH1-070	AH1-180	1	本体	1
定格トルク	7N·m	18N·m	2	ステム	1
開閉時間 (50/60Hz)	3/2.5sec	6/5sec	3	ボール押え	1
消費電力	50VA		4	ボール	1
電源	AC100/110V・200/220V		5	ユニオンナット	2
モータ	リバーシブルモータ		6	TS受口	2
モータ保護	サーマルプロテクタ式		7	ステムOリング※	15-20A 1 25-40A 2
使用周囲温度	-20~55℃		8	ボール押えOリング	1
負荷時間率	20% 15min.		9	ユニオンOリング	2
結露対策	スペースヒータ内蔵		10	ボールシートOリング	2
保護形式	屋外防雨構造 (JIS C0920 IP65)		11	ボールシート	2
電線引込形式	電線コネクタ (φ5~10.5キャプタイヤケーブル用)		12	上マウント	1



13	下マウント	1	FRP
14	固定用インサートナット	2	C3601
15	コネクタ	1	C3604
16	ロック止めねじ	1	SUS304
17	ヨーク	1	SUS304
18	アクチュエータカバー	1	PC
19	端子台	1	-
20	シンクロナスモータ	1	-
21	アクチュエータベース	1	ADC-12
22	マイクロスイッチ	2	-
23	電線コネクタ	1	PA

※ 禁油品の場合、ステムOリングの材質は他のOリング材質にかかわらずFKM+PTFEとなります。

寸法表

指定 サイズ	A(B)	φd	L	TS受口				H	h	φDu	Y	Y1	Y2	W1	W2	固定用 インサートナット		適用 アクチュエータ
				φd1	1/T	ℓ	φdo									X	Mxe	
□ 15(1/2)	15	15	109±3.0	22.3	1/37	22	33	223	193	49	74	36	71	92	50	50	M6x15	AH1-070
□ 20(3/4)	20	20	132±3.0	26.3	1/42	25	35	229	195	59	74	36	71	92	50	50	M6x15	AH1-070
□ 25(1)	25	25	143±3.0	32.3	1/43	29	44	247	208	67	74	36	71	92	50	50	M6x15	AH1-070
□ 32(1・1/4)	32	32	166±3.0	38.4	1/37	32	54	277	228	81	74	53	54	98	60	55	M6x15	AH1-180
□ 40(1・1/2)	40	40	175±3.0	48.5	1/38	35	66	303	244	98	74	53	54	117	70	70	M6x15	AH1-180

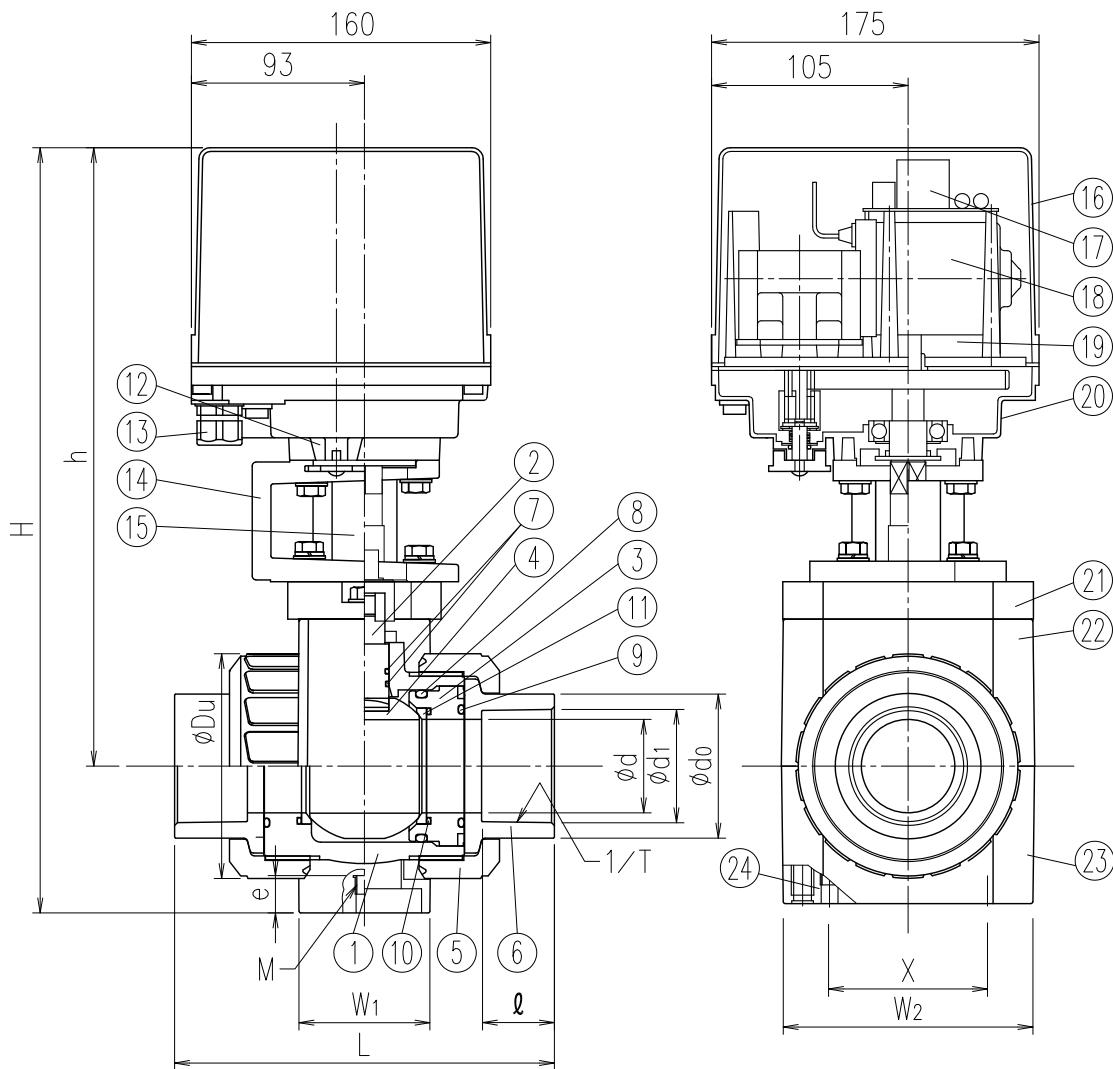
Note) 1. 固定用インサートナットはe寸法以上ねじ込んで使用しないで下さい。

単位:mm

※高速型(AH1型)は無電圧接点出力は対応できません。

お客様名			記入日
電源電圧	<input type="checkbox"/> AC100V	<input type="checkbox"/> AC200V	受取印
禁油処理	<input type="checkbox"/> 要		
エスロン	N型電動式ボールバルブ(高速型)TS式 15-40A		
図番	BVH1540SXJ		

SEKISUI 積水化学工業株式会社



寸法表

単位：mm

A(B)	φd	L	TS受口				H	h	φDu	W1	W2	固定用 インサートナット		適用 アクチュエータ
			φd1	1/T	ℓ	φdo						X	Mxe	
50(2)	50	203±3.0	60.7	1/34	38	77	405	331	120	135	70	85	M8x20	AD(-)-300

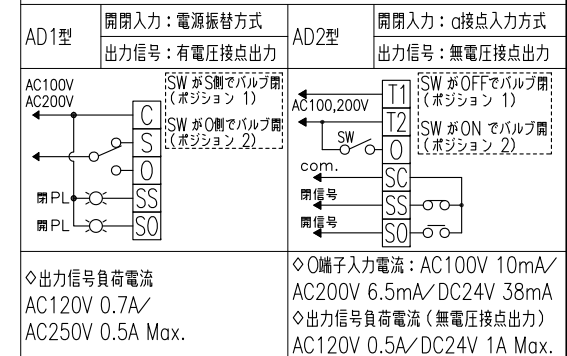
備考) 1. 固定用インサートナットはe寸法以上ねじ込んで使用しないで下さい。

No.	部品名称	数量	材質/型式	No.	部品名称	数量	材質/型式
21	スペーサ	1	PVC	1	本体	1	
22	上マウント	1	FRP	2	ステム	1	
23	下マウント	1	FRP	3	ボール押え	2	□PVC
24	固定用インサートナット	4	C3603	4	ボール	1	□HT
※ 禁油品の場合、ステムOリングの材質は他のOリング材質にかかわらずFKM+PTFEとなります。							
5	ユニオンナット	2		6	TS受口	2	
7	ステムOリング※	2		8	ボール押えOリング	2	□EPDM
9	ユニオンOリング	2		10	ボールシートOリング	2	□FKM
11	ボールシート	2	PTFE	12	手動切替用ノブ	1	ADC-12
13	電線コネクタ	1	PA	14	ヨーク	1	ADC-12
15	コネクタ	1	S45C	16	アクチュエータカバー	1	ADC-12
17	端子台	1	-	18	DCモータ	1	-
19	マイクロスイッチ	2	-	20	アクチュエータベース	1	ADC-12

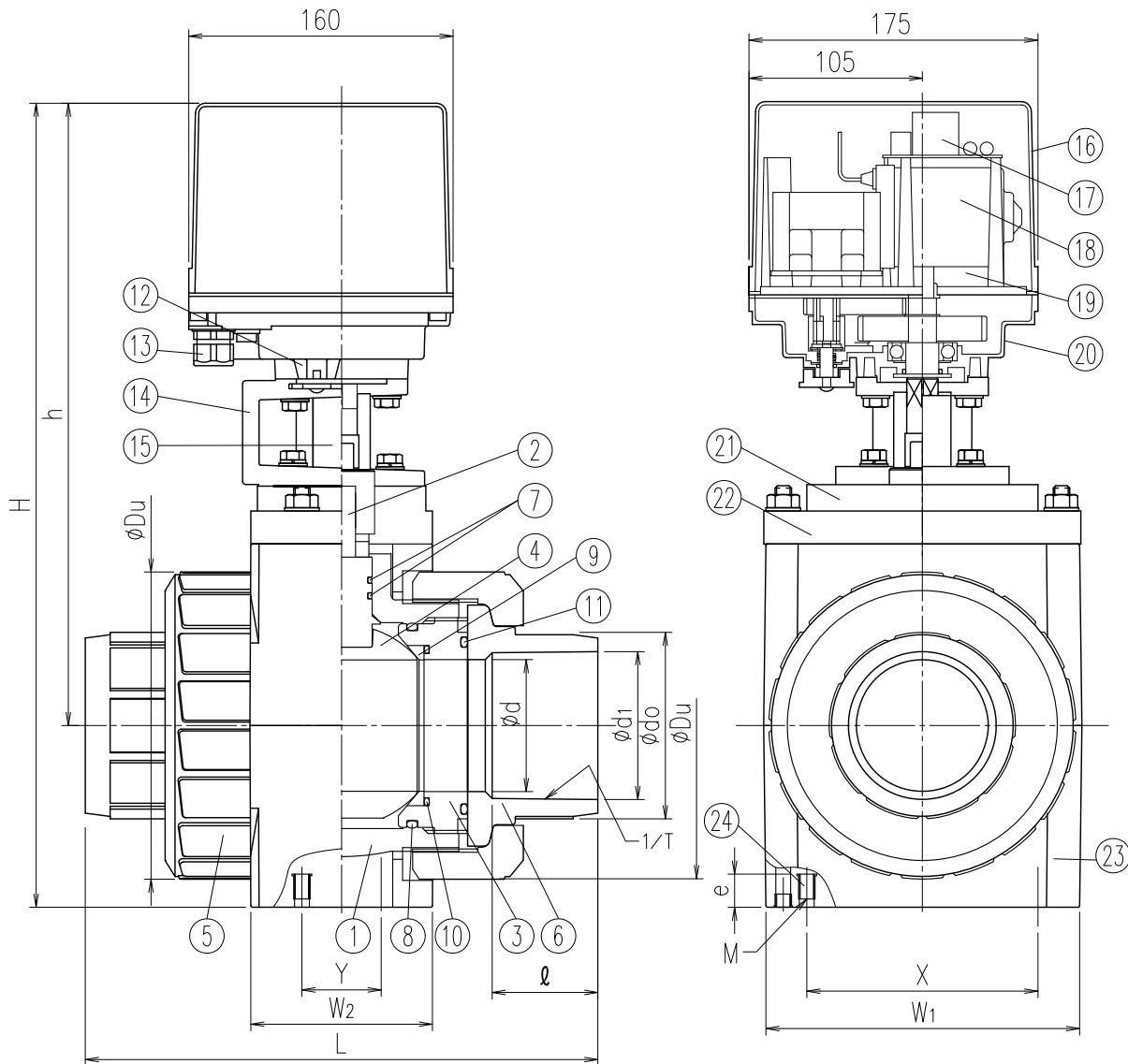
電動操作機仕様

型式	AD(-)-300
定格トルク	30N・m
開閉時間	3~4sec
消費電力	AC電源：100VA Max. DC電源：80VA Max.
モータ	DCモータ
モータ保護	サーミスタ式(AD1型) カーレントリミッタ式(AD2型)
手動操作	手動クラッチ付(出力軸直接操作)
使用周囲温度	-20~55℃
負荷時間率	20% 15min.
結露対策	3W スペースヒータ内蔵
保護形式	屋外防雨構造(JIS C0920 IP65)
電線引込形式	2-G1/2 電線コネクタ(φ6~φ12キャブタイヤケーブル用)

電動操作気結線図



お客様名	記入日
電源電圧	<input type="checkbox"/> AC100V <input type="checkbox"/> AC200V <input type="checkbox"/> DC24V(AD2型のみ)
型式	<input type="checkbox"/> AD1型(有電圧接点) <input type="checkbox"/> AD2型(無電圧接点)
禁油処理	<input type="checkbox"/> 要
エスロン N型電動式ボールバルブ(高速型) TS式 50A	
図番	BVD50SXJ
SEKISUI 積水化学工業株式会社	



寸法表

指定 サイズ	A(B)	ϕd	L	TS受口				(参考) H	(参考) h	ϕDu	A	B1	B2	W1	W2	固定用 インサートナット			適用 アクチュエータ
				$\phi d1$	1/T	ℓ	ϕdo									X	Y	Mxe	
□ 65(2 1/2)	65	65	259±3.0	76.6	1/48	61	96	440	351	150	160	175	105	163	90	115	38	M8x20	AH(-) -300
□ 80(3)	80	80	311±3.0	89.6	1/49	64	113	487	377	186	160	175	105	198	110	140	48	M8x20	AH(-) -700
□ 100(4)	100	100	390±3.0	114.7	1/56	84	144	552	412	228	160	175	105	240	110	180	59	M8x20	AH(-) -700

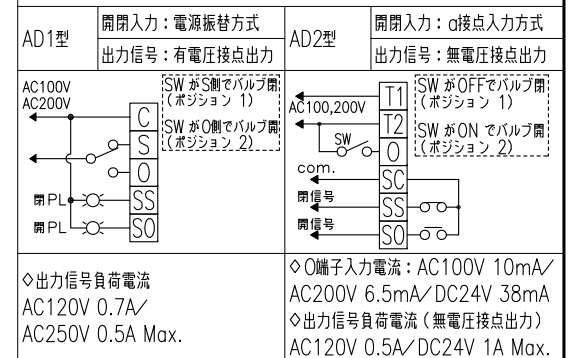
Note) 1. 固定用インサートナットはe寸法以上ねじ込んで使用しないで下さい。

No.	部品名称	数量	材質/型式	No.	部品名称	数量	材質/型式
21	スペーサ	1	PVC	1	本体	1	
22	上マウント	1	FRP	2	ステム	1	
23	下マウント	1	FRP	3	ボール押え	2	□PVC
24	固定用インサートナット	4	C3603	4	ボール	1	□HT
※ 禁油品の場合、ステムOリングの材質は他のOリング材質にかかわらずFKM+PTFEとなります。							
5	ユニオンナット	2		6	TS受口	2	
7	ステムOリング※	2		8	ボール押えOリング	2	□EPDM
9	ユニオンOリング	2		10	ボールシートOリング	2	□FKM
11	ボールシート	2		12	手動切替用ノブ	1	ADC-12
13	電線コネクタ	1		14	ヨーク	1	ADC-12
15	コネクタ	1		15	コネクタ	1	S45C
16	アクチュエータカバー	1		16	アクチュエータカバー	1	ADC-12
17	端子台	1		17	端子台	1	-
18	DCモータ	1		18	DCモータ	1	-
19	マイクロスイッチ	2		19	マイクロスイッチ	2	-
20	アクチュエータベース	1		20	アクチュエータベース	1	ADC-12

電動操作機仕様

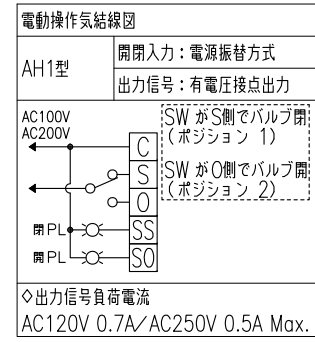
型式	AD(-) -300	AD(-) -700
定格トルク	30N・m	70N・m
開閉時間	3~4sec	6~10sec
消費電力	AC電源: 100VA Max. DC電源: 80VA Max.	
モータ	DCモータ	
モータ保護	サーミスタ式(AD1型) カレントリミッタ式(AD2型)	
手動操作	手動クラッチ付(出力軸直接操作)	
使用周囲温度	-20~55℃	
負荷時間率	20% 15min.	
結露対策	3W スペースヒータ内蔵	
保護形式	屋外防雨構造(JIS C0920 IP65)	
電線引込形式	2-G1/2 電線コネクタ ($\phi 6 \sim \phi 12$ キャプタイヤケーブル用)	

電動操作気結線図

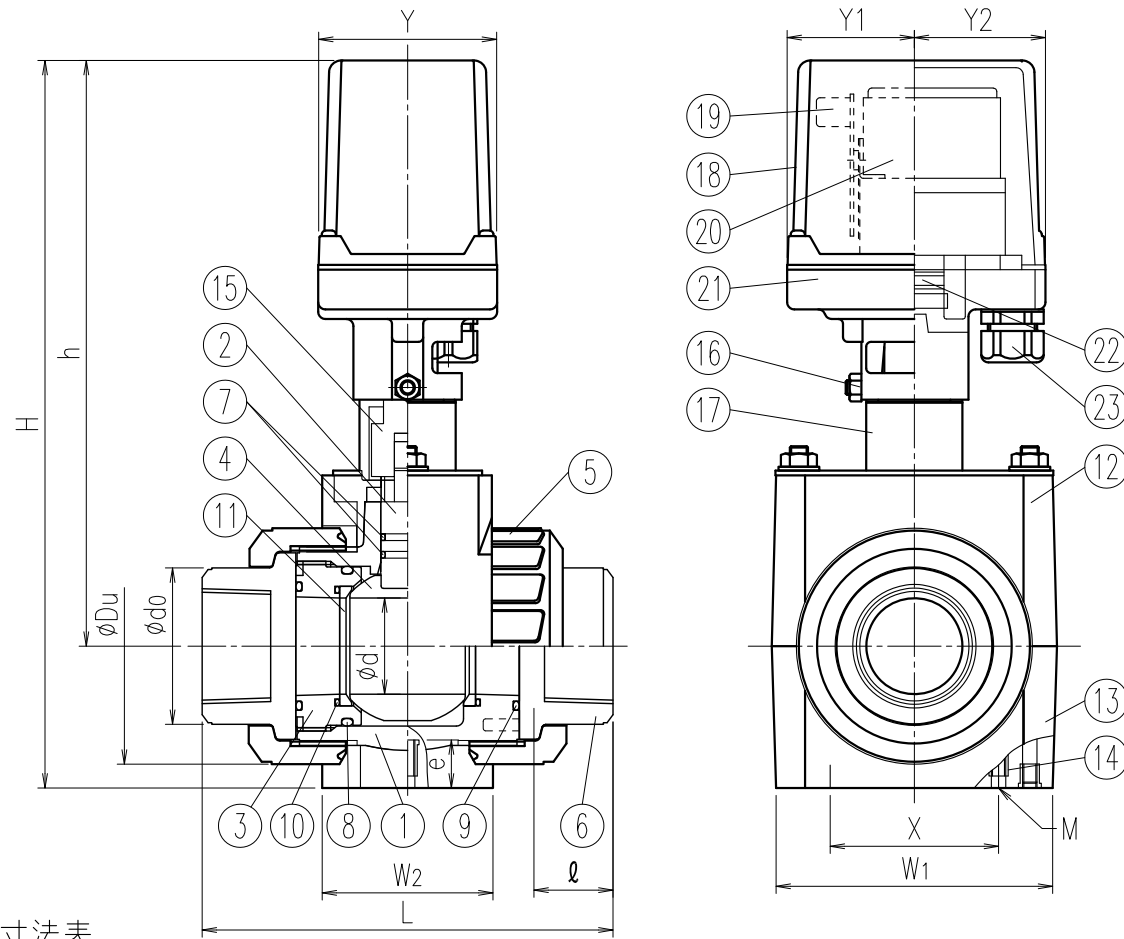


お客様名	記入日	
電源電圧	<input type="checkbox"/> AC100V <input type="checkbox"/> AC200V <input type="checkbox"/> DC24V (AD2型のみ)	受取印
型式	<input type="checkbox"/> AD1型(有電圧接点) <input type="checkbox"/> AD2型(無電圧接点)	
禁油処理	<input type="checkbox"/> 要	
エスロン N型電動式ボールバルブ(高速型) TS式 65-100A		
図番	BVD651HSXJ	
SEKISUI 積水化学工業株式会社		

電動操作機仕様			No.	部品名称	数量	材質/型式
型式	AH1-070	AH1-180	1	本体	1	□PVC □PVDF
定格トルク	7N·m	18N·m	2	ステム	1	
開閉時間 (50/60Hz)	3/2.5sec	6/5sec	3	ボール押え	1	
消費電力	50VA		4	ボール	1	
電源	AC100/110V・200/220V		5	ユニオンナット	2	□EPDM □FKM
モータ	リバーシブルモータ		6	ねじ受口	2	
モータ保護	サーマルプロテクタ式		7	ステムOリング※	15-20A 1 25-40A 2	
使用周囲温度	-20~55℃		8	ボール押えOリング	1	
負荷時間率	20% 15min.		9	ユニオンOリング	2	□PTFE
結露対策	スペースヒータ内蔵		10	ボールシートOリング	2	
保護形式	屋外防雨構造 (JIS C0920 IP65)		11	ボールシート	2	FRP
電線引込形式	電線コネクタ (φ5~10.5キャブタイヤケーブル用)		12	上マウント	1	
			13	下マウント	1	C3601
			14	固定用インサートナット	2	
			15	コネクタ	1	SUS304
			16	ロック止めねじ	1	
			17	ヨーク	1	PC
			18	アクチュエータカバー	1	
			19	端子台	1	ADC-12
			20	シンクロナスモータ	1	
			21	アクチュエータベース	1	-
			22	マイクロスイッチ	2	
			23	電線コネクタ	1	PA



※ 禁油品の場合、ステムOリングの材質は他のOリング材質にかかわらずFKM+PTFEとなります。



寸法表

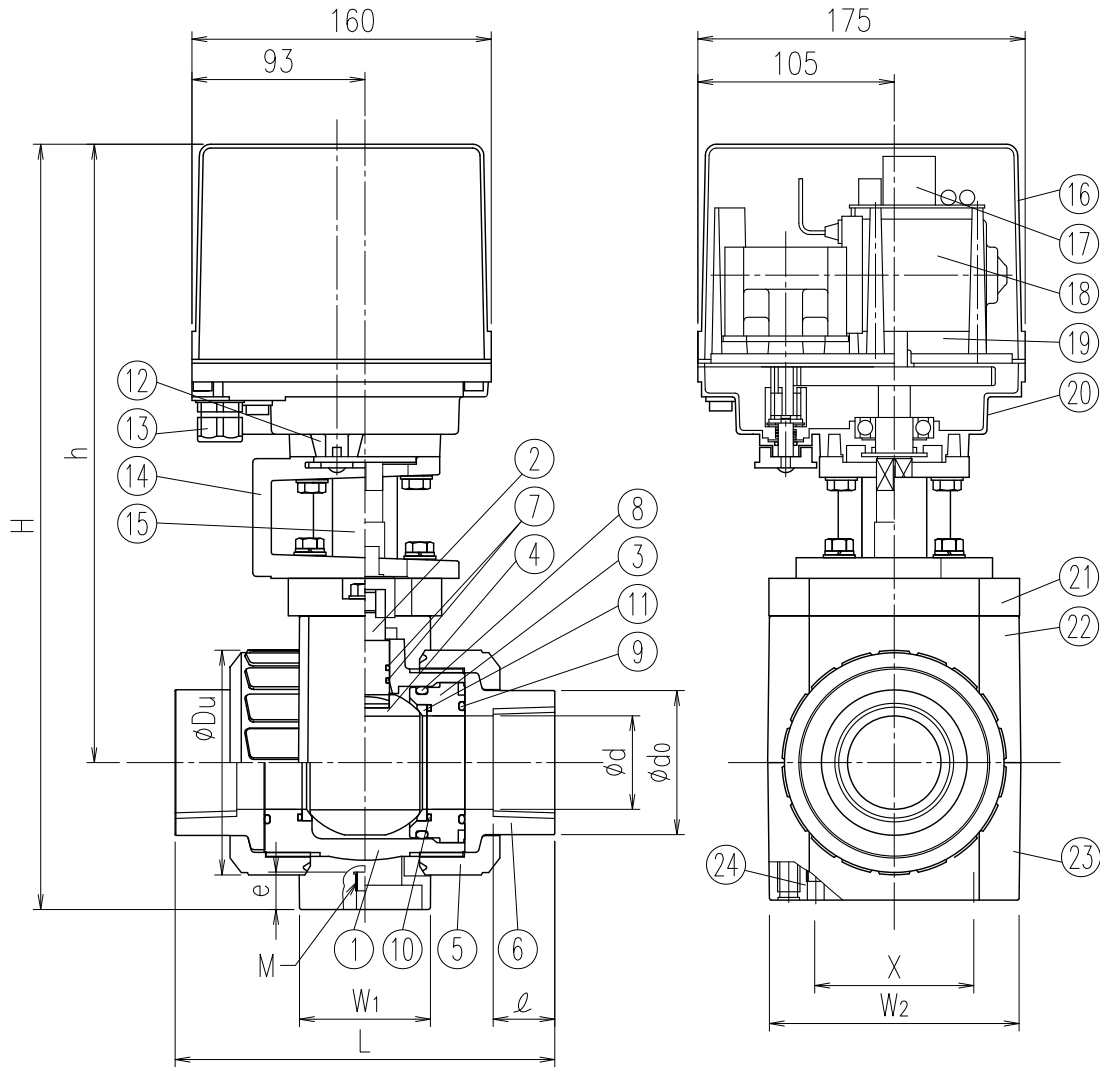
単位:mm

指定 サイズ	A(B)	φd	L		ねじ受口			H	h	φDu	Y	Y1	Y2	W1	W2	固定用 インサートナット		適用 アクチュエータ	
			PVC	PVDF	Rc	ℓ										φdo	X		Mxe
						PVC	PVDF												
□	15(1/2)	15	97±3.0	99±3.0	1/2	18	20	30	223	193	49	74	36	71	92	50	50	M6x15	AH1-070
□	20(3/4)	20	117±3.0	116±3.0	3/4	18	22	35	229	195	59	74	36	71	92	50	50	M6x15	AH1-070
□	25(1)	25	128±3.0	136±3.0	1	23	24	44	247	208	67	74	36	71	92	50	50	M6x15	AH1-070
□	32(1・1/4)	32	146±3.0	148±3.0	1・1/4	23	25	54	277	228	81	74	53	54	98	60	55	M6x15	AH1-180
□	40(1・1/2)	40	163±3.0	169±3.0	1・1/2	25	28	65	303	244	98	74	53	54	117	70	70	M6x15	AH1-180

- ねじ受口寸法は次の規格に準じています。JIS B 0203
- 固定用インサートナットを用いる場合は、e寸法以上ねじこまないとくさい。

※高速型(AH1型)は無電圧接点出力は対応できません。

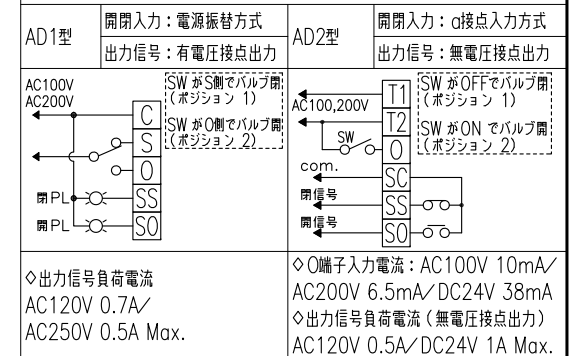
お客様名		記入日	
電源電圧	<input type="checkbox"/> AC100V <input type="checkbox"/> AC200V	受取印	
禁油処理	<input type="checkbox"/> 要		
エスロン	N型電動式ボールバルブ(高速型)ねじ式 15-40A		
図番	BVH1540NXJ		
SEKISUI 積水化学工業株式会社			



No.	部品名称	数量	材質/型式	No.	部品名称	数量	材質/型式
21	スペーサ	1	PVC	1	本体	1	
22	上マウント	1	FRP	2	ステム	1	
23	下マウント	1	FRP	3	ボール押え	2	□PVC
24	固定用インサートナット	4	C3603	4	ボール	1	□PVDF
※ 禁油品の場合、ステムOリングの材質は他のOリング材質にかかわらずFKM+PTFEとなります。							
				5	ユニオンナット	2	
				6	ねじ受口	2	
				7	ステムOリング※	2	
				8	ボール押えOリング	2	□EPDM
				9	ユニオンOリング	2	□FKM
				10	ボールシートOリング	2	
				11	ボールシート	2	PTFE
				12	手動切替用ノブ	1	ADC-12
				13	電線コネクタ	1	PA
				14	ヨーク	1	ADC-12
				15	コネクタ	1	S45C
				16	アクチュエータカバー	1	ADC-12
				17	端子台	1	—
				18	DCモータ	1	—
				19	マイクロスイッチ	2	—
				20	アクチュエータベース	1	ADC-12

電動操作機仕様	
型式	AD() -300
定格トルク	30N・m
開閉時間	3~4sec
消費電力	AC電源: 100VA Max. DC電源: 80VA Max.
モータ	DCモータ
モータ保護	サーミスタ式 (AD1型) カーレントリミッタ式 (AD2型)
手動操作	手動クラッチ付 (出力軸直接操作)
使用周囲温度	-20~55℃
負荷時間率	20% 15min.
結露対策	3W スペースヒータ内蔵
保護形式	屋外防雨構造 (JIS C0920 IP65)
電線引込形式	2-G1/2 電線コネクタ (φ6~φ12キャブタイヤケーブル用)

電動操作気結線図



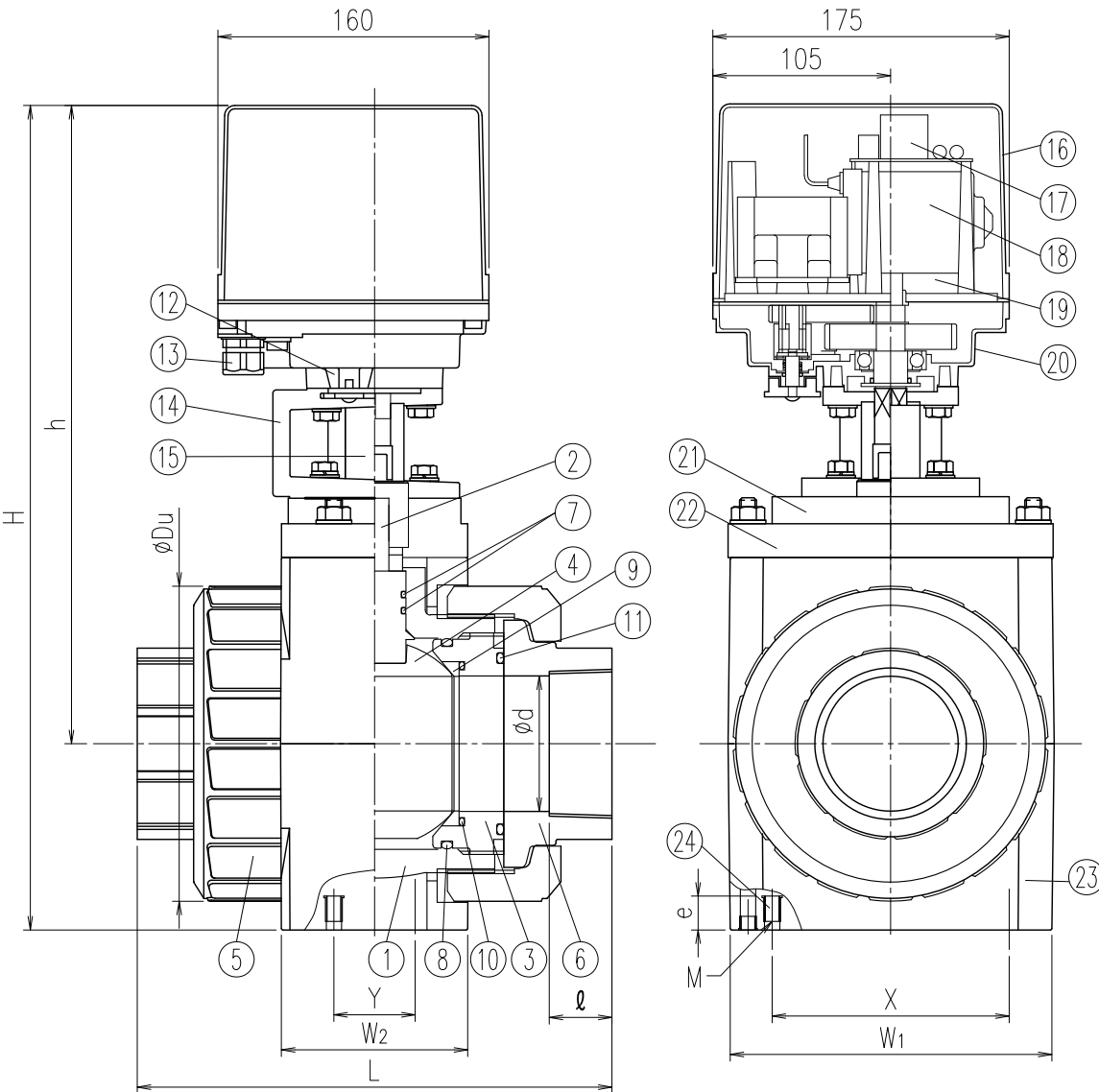
寸法表

単位：mm

A(B)	φd	L		ねじ受口			H	h	φDu	W1	W2	固定用		適用 アクチュエータ	
				Rc	φ							インサートナット			
		PVC	PVDF		φdo	X						Mxe			
50(2)	50	188±3.0	196±3.0	2	30	30	77	405	331	120	135	70	85	M8x20	AD() -300

- ねじ受口寸法は次の規格を参考にしています。JIS B 0203
- 固定用インサートナットを用いる場合は、e寸法以上ねじこまないでください。

お客様名	記入日
電源電圧	<input type="checkbox"/> AC100V <input type="checkbox"/> AC200V <input type="checkbox"/> DC24V (AD2型のみ)
型式	<input type="checkbox"/> AD1型 (有電圧接点) <input type="checkbox"/> AD2型 (無電圧接点)
禁油処理	<input type="checkbox"/> 要
エスロン N型電動式ボールバルブ (高速型) ねじ式 50A	
図番	BVD50NXJ
SEKISUI 積水化学工業株式会社	



寸法表

単位：mm

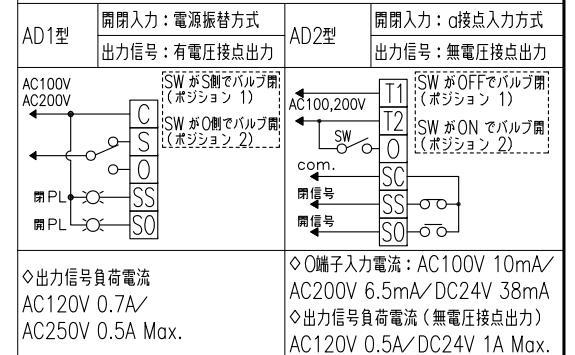
指定 サイズ	A(B)	φd	L	ねじ受口			(参考) H	(参考) h	φDu	W1	W2	固定用 インサートナット			適用 アタッチメント
				Rc	ℓ	φdo						X	Y	Mxe	
□	65 (2 1/2)	65	227±3.0	2-1/2	32	96	440	351	150	163	90	115	38	M8x20	AD(-) -300
□	80 (3)	80	278±3.0	3	37	113	487	377	186	198	110	140	48	M8x20	AD(-) -700
□	100 (4)	100	330±3.0	4	45	144	552	412	228	240	110	180	59	M8x20	AD(-) -700

- ねじ受口寸法は次の規格を参考にしています。JIS B 0203
- 固定用インサートナットを用いる場合は、e寸法以上ねじこまないでください。

No.	部品名称	数量	材質/型式	No.	部品名称	数量	材質/型式
21	スペーサ	1	PVC	1	本体	1	
22	上マウント	1	FRP	2	ステム	1	
23	下マウント	1	FRP	3	ボール押え	2	□PVC
24	固定用インサートナット	4	C3603	4	ボール	1	□PVDF
※ 禁油品の場合、ステムOリングの材質は他のOリング材質にかかわらずFKM+PTFEとなります。							
5	ユニオンナット	2		6	ねじ受口	2	
7	ステムOリング※	2		8	ボール押えOリング	2	□EPDM
9	ユニオンOリング	2		10	ボールシートOリング	2	□FKM
11	ボールシート	2	PTFE	12	手動切替用ノブ	1	ADC-12
13	電線コネクタ	1	PA	14	ヨーク	1	ADC-12
15	コネクタ	1	S45C	16	アクチュエータカバー	1	ADC-12
17	端子台	1	-	18	DCモータ	1	-
19	マイクロスイッチ	2	-	20	アクチュエータベース	1	ADC-12

電動操作機仕様		
型式	AD(-) -300	AD(-) -700
定格トルク	30N・m	70N・m
開閉時間	3~4sec	6~10sec
消費電力	AC電源：100VA Max. DC電源：80VA Max.	
モータ	DCモータ	
モータ保護	サーミスタ式 (AD1型) カレントリミッタ式 (AD2型)	
手動操作	手動クラッチ付 (出力軸直接操作)	
使用周囲温度	-20~55℃	
負荷時間率	20% 15min.	
結露対策	3W スペースヒータ内蔵	
保護形式	屋外防雨構造 (JIS C0920 IP65)	
電線引込形式	2-G1/2 電線コネクタ (φ6~φ12キャプタイヤケーブル用)	

電動操作気結線図



お客様名	記入日
電源電圧	□AC100V □AC200V □DC24V (AD2型のみ) 受取印
型式	□AD1型 (有電圧接点) □AD2型 (無電圧接点)
禁油処理	□要
エスロン	
N型電動式ボールバルブ (高速型) ねじ式 65-100A	
図番	BVD651HNXJ
SEKISUI 積水化学工業株式会社	