

寸法表

単位:mm

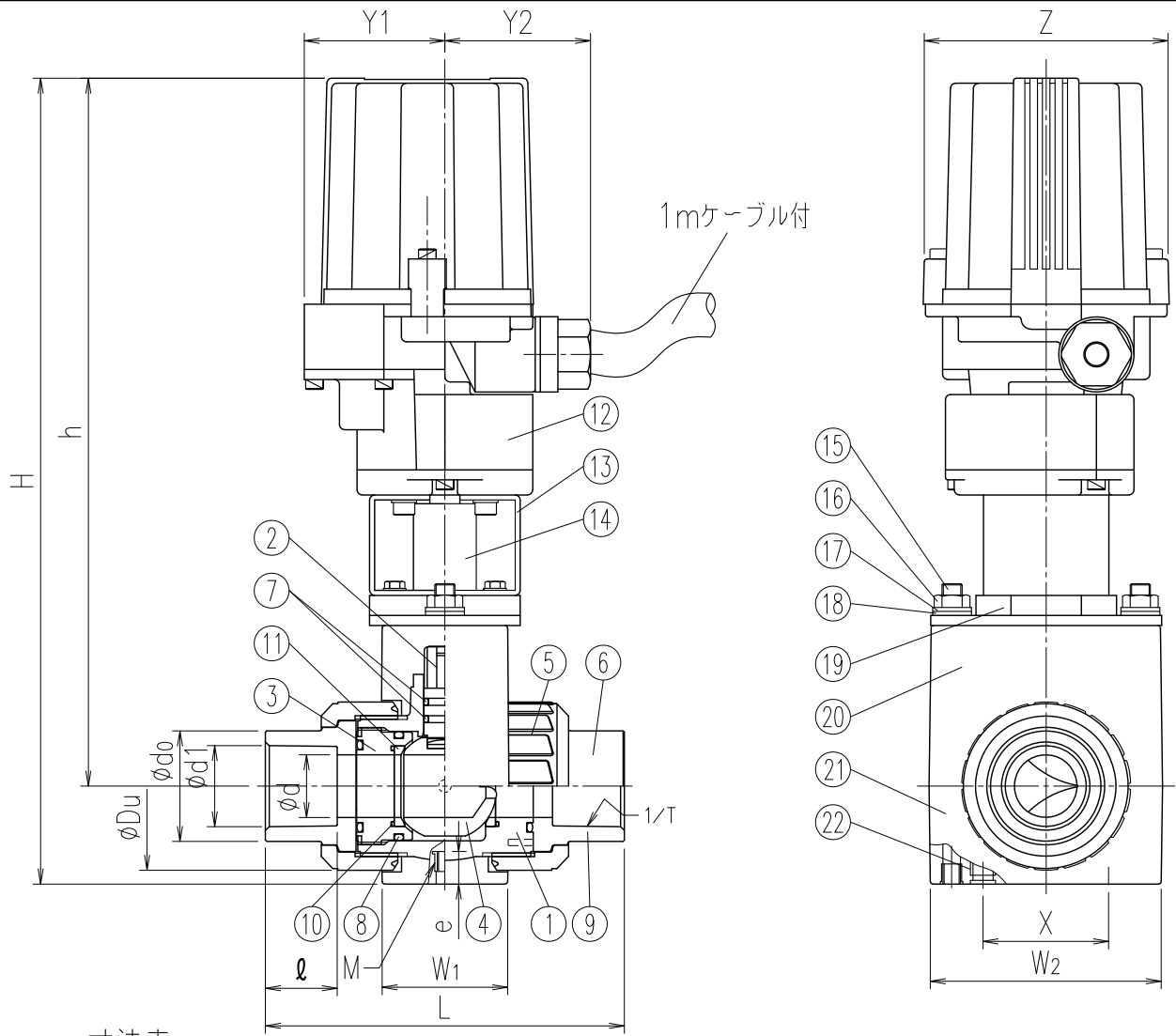
指定 サイズ	A(B)	φd	L	FLANGE JIS10K				H	h	φDu	Y1	Y2	Z	W1	W2	適用 アクチュエータ	
				φD	φC	n-φh	t									適用 アクチュエータ	固定用 インサートナット
<input type="checkbox"/>	15(1/2)	15	143±1.5	95	70	4-15	14	316	267	49	63	58	98	50	92	MRP5	50 M6x15
<input type="checkbox"/>	20(3/4)	20	172±1.5	100	75	4-15	14	321	270	59	63	58	98	50	92	MRP5	50 M6x15
<input type="checkbox"/>	25(1)	25	187±1.5	125	90	4-19	14	346	282	67	63	58	98	50	92	MRP5	50 M6x15
<input type="checkbox"/>	32(1・1/4)	32	190±1.5	135	100	4-19	16	355	286	81	63	58	98	60	98	MRP5	55 M6x15
<input type="checkbox"/>	40(1・1/2)	40	212±1.5	140	105	4-19	16	407	336	98	56	118	110	70	117	MRP6	70 M8x20
<input type="checkbox"/>	50(2)	50	234±1.5	155	120	4-19	20	422	343	120	56	118	110	70	135	MRP6	85 M8x20

Note) 1. フランジ寸法は次の規格に準じています。JIS B 2220  
 2. 固定用インサートナットを用いる場合は、e寸法以上ねじ込まないで下さい。

No.	部品名称	数量	材質/型式	No.	部品名称	数量	材質/型式	
19	ワッシャ	2	SUS304	1	本体	1	PVC	
20	ヨーク	1	FRP	2	ステム	1		
21	上マウント	1	FRP	3	ボール押え	1		
22	下マウント	1	FRP	4	ボール	1		
23	インサートナット	2	C3601	5	ユニオンナット	2		
※ 禁油品の場合、ステムOリングの材質は他のOリング材質にかかわらずFKM+PTFEとなります。				6	セットリング	2	□EPDM □FKM	
7	フランジ受口	2		8	ステムOリング (※)	15-20A 25-50A		1 2
9	ボール押えOリング	1		10	ユニオンOリング			2
11	ボールシートOリング	2		12	ボールシート			2
13	電動アクチュエータ	1	-	13	電動アクチュエータ		1	
14	ヨーク	1	SUS304	14	ヨーク		1	
15	ジョイント	1	SUS303	15	ジョイント		1	
16	スタッドボルト	2	SUS304	16	スタッドボルト		2	
17	六角ナット	2	SUS304	17	六角ナット		2	
18	スプリングワッシャ	2	SUS304	18	スプリングワッシャ		2	

アクチュエータ仕様		
形式	MRP5	MRP6
開閉時間	10秒	13秒
電源	DC24V	
駆動モータ	ステッピングモータ	
入力信号	DC4-20mA(入力抵抗250Ω)	
開度出力	DC1-5V(許容負荷抵抗5KΩ以上)	
分解能	MAX1/1000	
使用環境	温度	-5~+55℃
	振動	0.5G以下
絶縁抵抗	100MΩ以上/DC500V	
消費電力	約14.4W	
保護等級	IP66	

お客様名		記入日
電源電圧	<input type="checkbox"/> DC24V(標準) <input type="checkbox"/> AC100V(特注品)	受取印
禁油処理	<input type="checkbox"/> 要	
Eスロン		
電動調節YPボールバルブ フランジ式 15~50A		
図番	YVM1550FXJ	
<b>SEKISUI 積水化学工業株式会社</b>		



No.	部品名称	数量	材質/型式	No.	部品名称	数量	材質/型式
19	ヨーク	1	FRP	1	本体	1	PVC
20	上マウント	1	FRP	2	ステム	1	
21	下マウント	1	FRP	3	ボール押え	1	
22	インサートナット	2	C3601	4	ボール	1	
※ 禁油品の場合、ステムOリングの材質は他のOリング材質にかかわらずFKM+PTFEとなります。				5	ユニオンナット	2	□EPDM □FKM
6	TS受口	2		7	ステムOリング(※)	15-20A 1 25-50A 2	
8	ボール押えOリング	1		9	ユニオンOリング	2	PTFE
10	ボールシートOリング	2		11	ボールシート	2	
12	電動アクチュエータ	1	-	13	ヨーク	1	SUS304
14	ジョイント	1	SUS303	15	スタッドボルト	2	SUS304
16	六角ナット	2	SUS304	17	スプリングワッシャ	2	SUS304
18	ワッシャ	2	SUS304				

形式	MRP5	MRP6
開閉時間	10秒	13秒
電源	DC24V	
駆動モータ	ステッピングモータ	
入力信号	DC4-20mA (入力抵抗250Ω)	
開度出力	DC1-5V (許容負荷抵抗5KΩ以上)	
分解能	MAX1/1000	
使用環境	温度	-5~+55℃
	振動	0.5G以下
絶縁抵抗	100MΩ以上/DC500V	
消費電力	約14.4W	
保護等級	IP66	

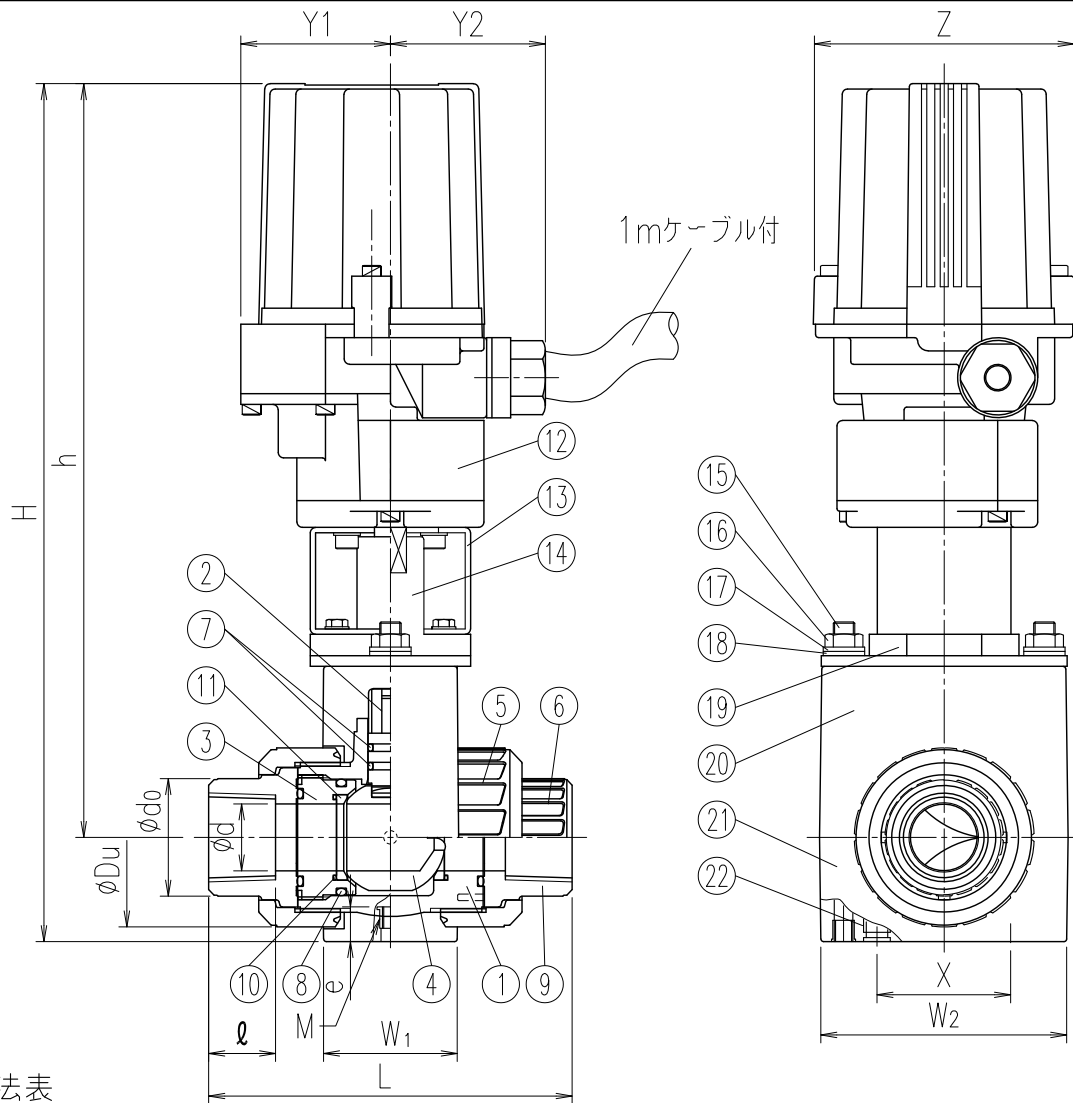
寸法表

単位：mm

指定サイズ	A(B)	φd	L	TS受口				H	h	φDu	Y1	Y2	Z	W1	W2	適用 アクチエータ	固定用 インサートナット	
				φd1	1/T	ℓ	φdo										X	Mxe
□ 15(1/2)	15	109±3.0	22.3	1/37	22	33	296	267	49	63	58	98	53	93	MRP5	50	M6x15	
□ 20(3/4)	20	132±3.0	26.3	1/42	25	35	304	270	59	63	58	98	53	93	MRP5	50	M6x15	
□ 25(1)	25	143±3.0	32.3	1/43	29	44	321	282	67	63	58	98	53	93	MRP5	50	M6x15	
□ 32(1・1/4)	32	166±3.0	38.4	1/37	32	66	335	286	81	63	58	98	61	98	MRP5	55	M6x15	
□ 40(1・1/2)	40	175±3.0	48.5	1/38	35	66	395	336	98	56	118	110	70	117	MRP6	70	M8x20	
□ 50(2)	50	203±3.0	60.6	1/34	38	77	417	343	120	56	118	110	70	135	MRP6	85	M8x20	

1. 固定用インサートナットを用いる場合は、e寸法以上ねじこまないください。

お客様名		記入日
電源電圧	□DC24V(標準) □AC100V(特注品)	受取印
禁油処理	□要	
Eスロン		
電動調節YPボールバルブ TS式 15~50A		
図番	YVM1550SXJ	
<b>SEKISUI 積水化学工業株式会社</b>		



No.	部品名称	数量	材質/型式	No.	部品名称	数量	材質/型式
20	上マウント	1	FRP	1	本体	1	PVC
21	下マウント	1	FRP	2	ステム	1	
22	インサートナット	2	C3601	3	ボール押え	1	
※ 禁油品の場合、ステムOリングの材質は他のOリング材質にかかわらずFKM+PTFEとなります。				4	ボール	1	
				5	ユニオンナット	2	
				6	ねじ受口	2	
				7	ステムOリング(※)	15-20A 25-50A	□EPDM □FKM
				8	ボール押えOリング	1	
				9	ユニオンOリング	2	PTFE
				10	ボールシートOリング	2	
				11	ボールシート	2	
				12	電動アクチュエータ	1	-
				13	ヨーク	1	SUS304
				14	ジョイント	1	SUS303
				15	スタッドボルト	2	SUS304
				16	六角ナット	2	SUS304
				17	スプリングワッシャ	2	SUS304
				18	ワッシャ	2	SUS304
				19	ヨーク	1	FRP

アクチュエータ仕様		
形式	MRP5	MRP6
開閉時間	10秒	13秒
電源	DC24V	
駆動モータ	ステッピングモータ	
入力信号	DC4-20mA (入力抵抗250Ω)	
開度出力	DC1-5V (許容負荷抵抗5KΩ以上)	
分解能	MAX1/1000	
使用環境	温度	-5~+55℃
	振動	0.5G以下
絶縁抵抗	100MΩ以上/DC500V	
消費電力	約14.4W	
保護等級	IP66	

寸法表

指定サイズ	A(B)	φd	L	ねじ受口			H	h	φDu	Y1	Y2	Z	W1	W2	適用	
				Rc	ℓ	φdo									アクチュエータ	固定用
□ 15(1/2)	15	97±3.0	1/2	18	30	296	267	49	63	58	98	50	92	MRP5	50	M6x15
□ 20(3/4)	20	117±3.0	3/4	18	35	304	270	59	63	58	98	50	92	MRP5	50	M6x15
□ 25(1)	25	128±3.0	1	23	44	321	282	67	63	58	98	50	92	MRP5	50	M6x15
□ 32(1・1/4)	32	146±3.0	1・1/4	23	54	335	286	81	63	58	98	60	98	MRP5	55	M6x15
□ 40(1・1/2)	40	163±3.0	1・1/2	25	65	395	336	98	56	118	110	70	117	MRP6	70	M8x20
□ 50(2)	50	188±3.0	2	30	77	417	343	120	56	118	110	70	135	MRP6	85	M8x20

Note) 1. ねじ受口寸法は下記の規格に準じています。JIS B 0203  
 2. 固定用インサートナットを用いる場合は、e寸法以上ねじ込まないで下さい。

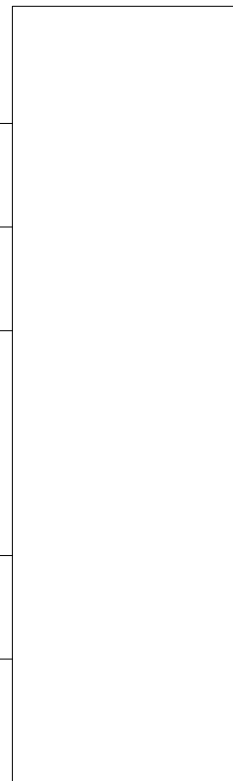
お客様名		記入日
電源電圧	<input type="checkbox"/> DC24V (標準) <input type="checkbox"/> AC100V (特注品)	受取印
禁油処理	<input type="checkbox"/> 要	
エスロン		
電動調節YPボールバルブ ねじ式 15~50A		
図番	YVM1550NXJ	
<b>SEKISUI 積水化学工業株式会社</b>		

入力信号  
DC4~20mA  
(DC1~5V)  
開度出力  
DC1~5V

赤 +  
緑 COM1  
黄 +

供給電源  
DC24V

黒 + (U)  
白 - (V)



お客様名		記入日 年 月 日	
特記事項		受取印	
品名	エスロン 電動式YPボールバルブ配線図 MRP5型(15~32A) MRP6型(40,50A)	図番	VCYMR-24
 積水化学工業株式会社			