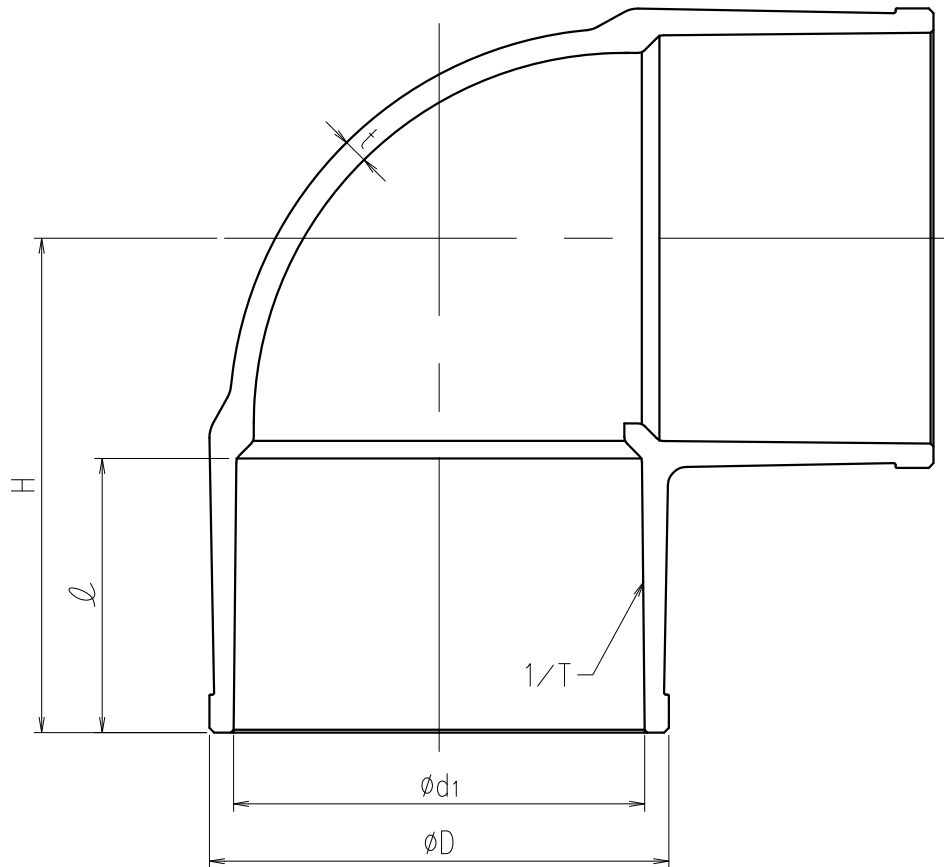


エスロン継手
90°エルボ 200-300A



寸法表

単位：mm

指定 サイズ	呼び径	φD	H	φd1	1/T	l	t (Min.)
□	200	243	262	217.4±0.7	1/50	145	13.0
□	250	300	318	268.6±0.7	1/50	175	14.5
□	300	356	355	319.8±0.8	1/50	185	16.0

備考) 1. 最高許容圧力 (at20°C) は200A,250Aで0.75MPa、300Aで0.6MPaです。

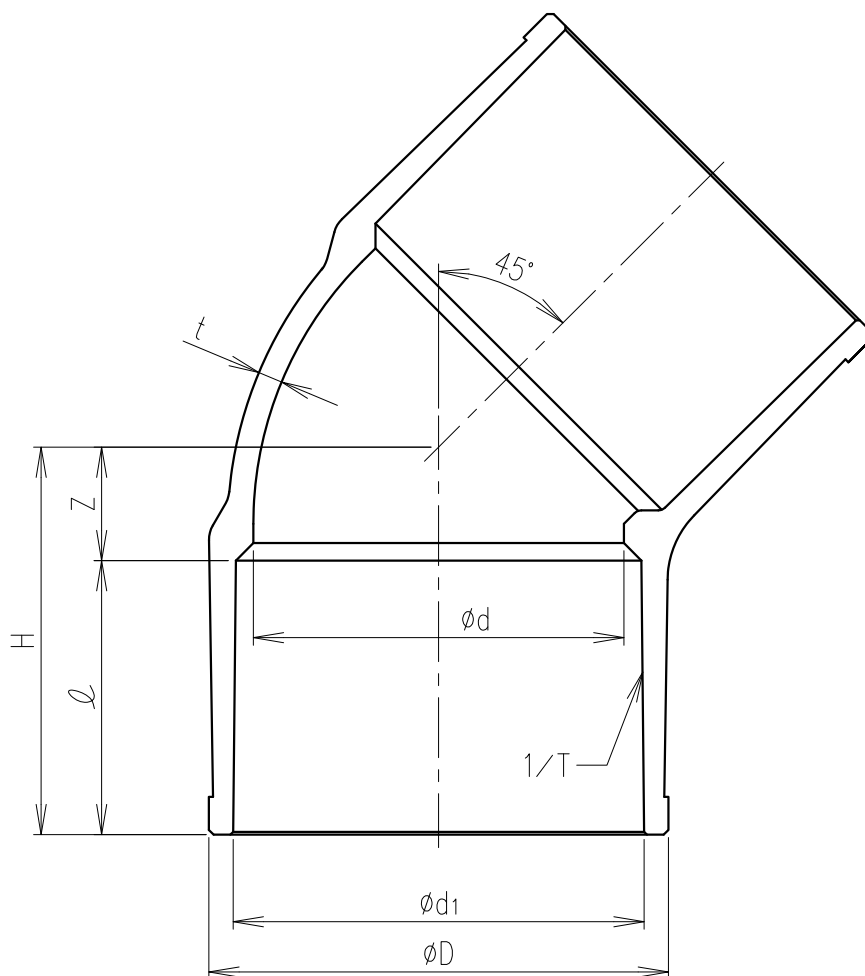
2. 最高許容圧力は使用圧力に水撃圧を加えたものです。(at20°C)

材 質

- エスロクリーン
- HI-PVC
- U-PVC

エスロン継手 90°エルボ 200-300A		図 番
		FLN200TTVJ
SEKISUI 積水化学工業株式会社	日 付	承認印
	2008.12.10	

エスロン 継手
45°エルボ 200~300A



寸法表

単位：mm

指定 サイズ	呼び径	φD	H	Z	φd	φd1	1/T	φ	t (Min.)
□	200	243	205	60	196	217.4±0.7	1/50	145	13.0
□	250	300	254	79	242	268.6±0.7	1/50	175	14.5
□	300	356	280	95	288	319.8±0.8	1/50	185	16.0

備考) 1. 最高許容圧力 (at20°C) は200A,250Aで0.75MPa、300Aで0.6MPaです。

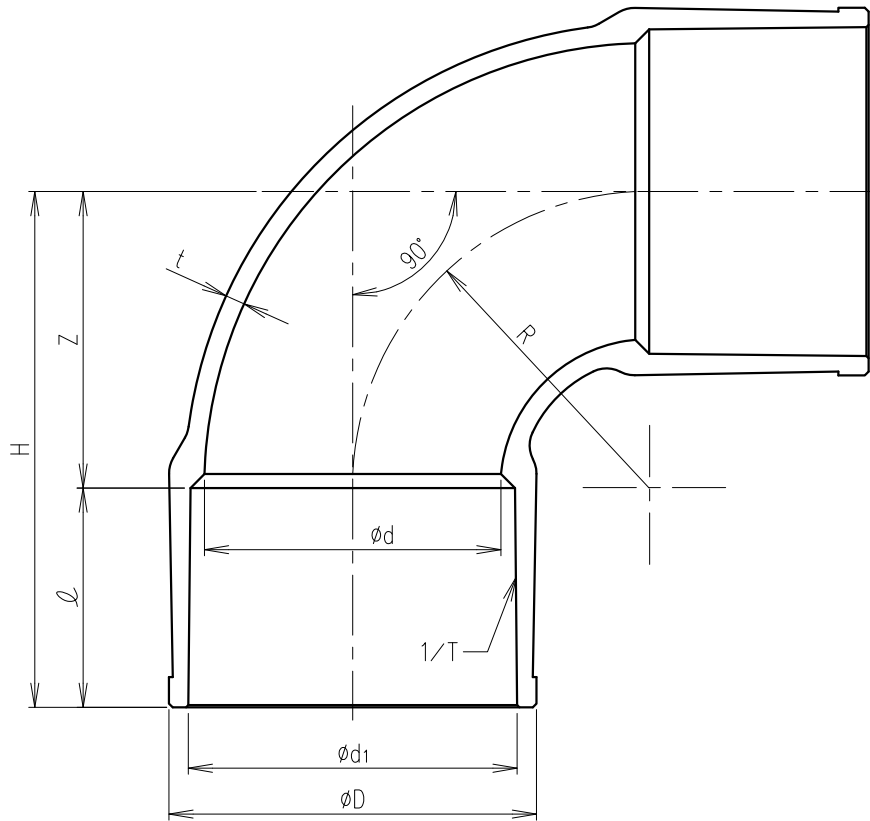
2. 最高許容圧力は使用圧力に水撃圧を加えたものです。(at20°C)

材 質

- エスロクリーン
- HI-PVC
- U-PVC

エスロン 継手 45°エルボ 200~300A		図 番 HL200TTVJ
SEKISUI 積水化学工業株式会社	日 付	承認印
	2004.05.13	

エスロン 継手
90°ベンド 200~300A



寸法表

単位：mm

指定 サイズ	呼び径	ϕD	H	Z	ϕd	ϕd_1	1/T	ϱ	R	t (Min.)
□	200	243	341	196	196	217.4±0.7	1/50	145	196	13.0
□	250	300	428	253	242	268.6±0.7	1/50	175	242	14.5
□	300	356	441	256	288	319.8±0.8	1/50	185	242	16.0

- 備考) 1. 最高許容圧力 (at20°C) は200A,250Aで0.75MPa、300Aで0.6MPaです。
2. 最高許容圧力は使用圧力に水撃圧を加えたものです。(at20°C)

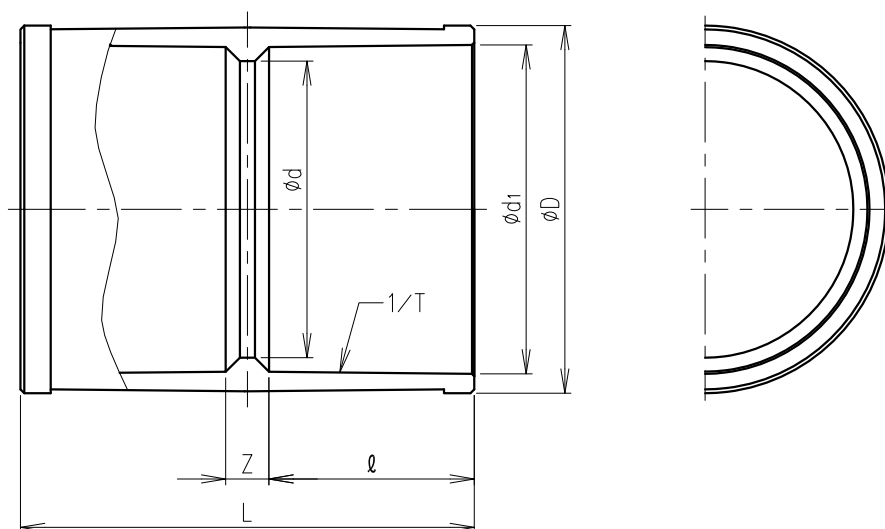
材 質

- エスロクリーン
 HI-PVC
 U-PVC

エスロン 継手 90°ベンド 200~300A		図 番 LL200TTVJ
SEKISUI 積水化学工業株式会社	日 付	承認印
	2004.05.13	

品名

エスロン 継手
ソケット 200~300A



寸法表

単位：mm

	呼び径	φD	Z	φd	φd1	1/T	ℓ	L
<input type="checkbox"/>	200	243	10	196	217.4±0.7	1/50	145	300
<input type="checkbox"/>	250	300	34	242	268.6±0.7	1/50	175	384
<input type="checkbox"/>	300	356	38	288	319.8±0.8	1/50	185	408

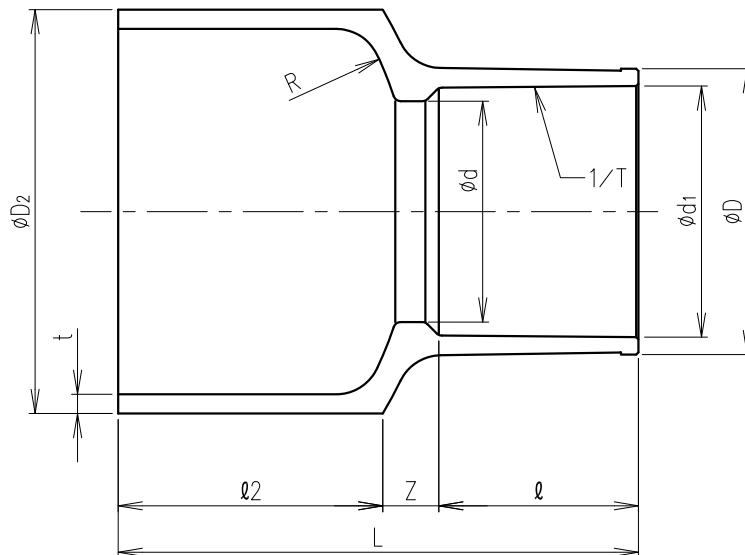
備考) 1. 最高許容圧力 (at20°C) は200A,250Aで0.75MPa、300Aで0.6MPaです。
2. 最高許容圧力は使用圧力に水撃圧を加えたものです。(at20°C)

材質

- エスロクリーン
 HI-PVC
 U-PVC

品名	エスロン 継手 ソケット 200~300A	図番
		FS200TTVJ
積水化学工業株式会社	年月日	承認印
	2004.05.13	

エスロン 継手
ブッシュ 200~300A



寸法表

単位：mm

指定 サイズ	呼び径	ϕD	ϕd	ϕd_1	1/T	ϕD_2	R	L	Z	l	L ₂	t
<input type="checkbox"/>	250x150	189	146	166.0±0.4	1/63	267.0±0.9	242	344	37	132	175	12.7
<input type="checkbox"/>	300x200	243	196	217.4±0.7	1/50	318.0±1.0	288	374	44	145	185	15.1

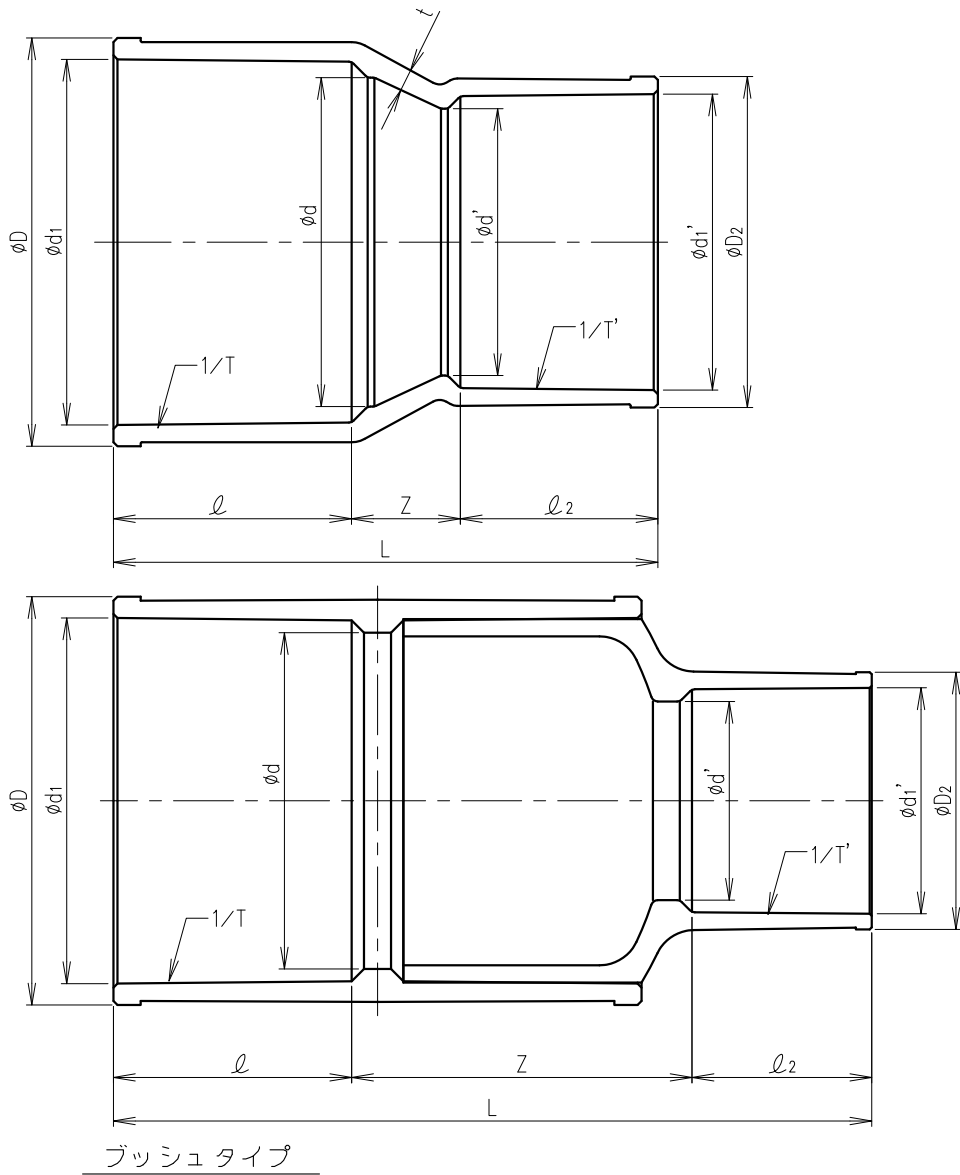
備考) 1. 最高許容圧力 (at20℃) は250x150Aで0.75MPa、300x200Aで0.6MPaです。
2. 最高許容圧力は使用圧力に水撃圧を加えたものです。(at20℃)

材 質

- エスロクリーン
- HI-PVC
- U-PVC

エスロン 継手 ブッシュ 200~300A		図 番 RB250TTVJ
SEKISUI 積水化学工業株式会社	日 付	承認印
	2004.05.13	

エスロン継手
異径ソケット 200~300A



寸法表

単位：mm

	呼び径	ϕD	ϕd	ϕd_1	$1/T$	l	ϕD_2	$\phi d'$	$\phi d'_1$	$1/T'$	l_2	Z	L	t (Min.)
<input type="checkbox"/>	200x150	243	196	217.4±0.7	1/50	145	189	146	166.0±0.4	1/63	132	91	368	13.0
<input type="checkbox"/>	250x150*	300	242	268.6±0.7	1/50	175	189	146	166.0±0.4	1/63	132	250	557	—
<input type="checkbox"/>	250x200	300	242	268.6±0.7	1/50	175	243	196	217.4±0.7	1/50	145	80	400	14.5
<input type="checkbox"/>	300x150*	356	288	319.8±0.8	1/50	185	189	146	166.0±0.4	1/63	132	288	605	—
<input type="checkbox"/>	300x200*	356	288	319.8±0.8	1/50	185	243	196	217.4±0.7	1/50	145	271	601	—
<input type="checkbox"/>	300x250	356	288	319.8±0.8	1/50	185	300	242	268.6±0.7	1/50	175	75	435	16.0

備考) 1. 最高許容圧力 (at20°C) は口径大の呼び径200A,250Aで0.75MPa、300Aで0.6MPaです。

2. 最高許容圧力は使用圧力に水撃圧を加えたものです。(at20°C)

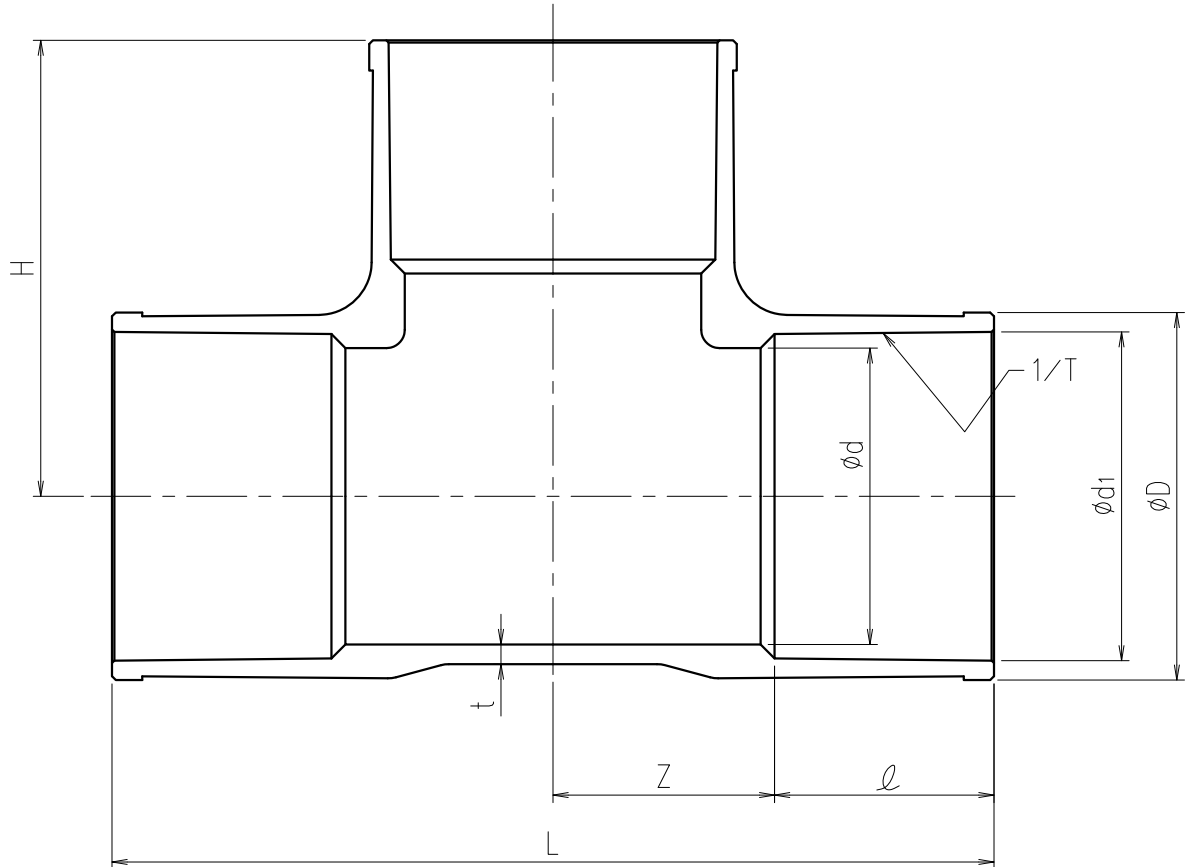
3. *印はブッシュタイプです。

材質

- エスロクリーン
- HI-PVC
- U-PVC

エスロン継手 異径ソケット 200~300A		図番 RS200TTVJ
SEKISUI 積水化学工業株式会社	日付	承認印
	2004.06.01	

エスロン 継手
チーズ 200~300A



寸法表

単位：mm

指定 サイズ	呼び径	ϕD	ϕd	$\phi d1$	1/T	l	H	Z	L	t (Min.)
□	200	243	196	217.4±0.7	1/50	145	267	122	534	13.0
□	250	300	242	268.6±0.7	1/50	175	355	180	710	14.5
□	300	356	288	319.8±0.8	1/50	185	410	225	820	16.0

備考) 1. 最高許容圧力 (at20°C) は200A,250Aで0.75MPa、300Aで0.6MPaです。

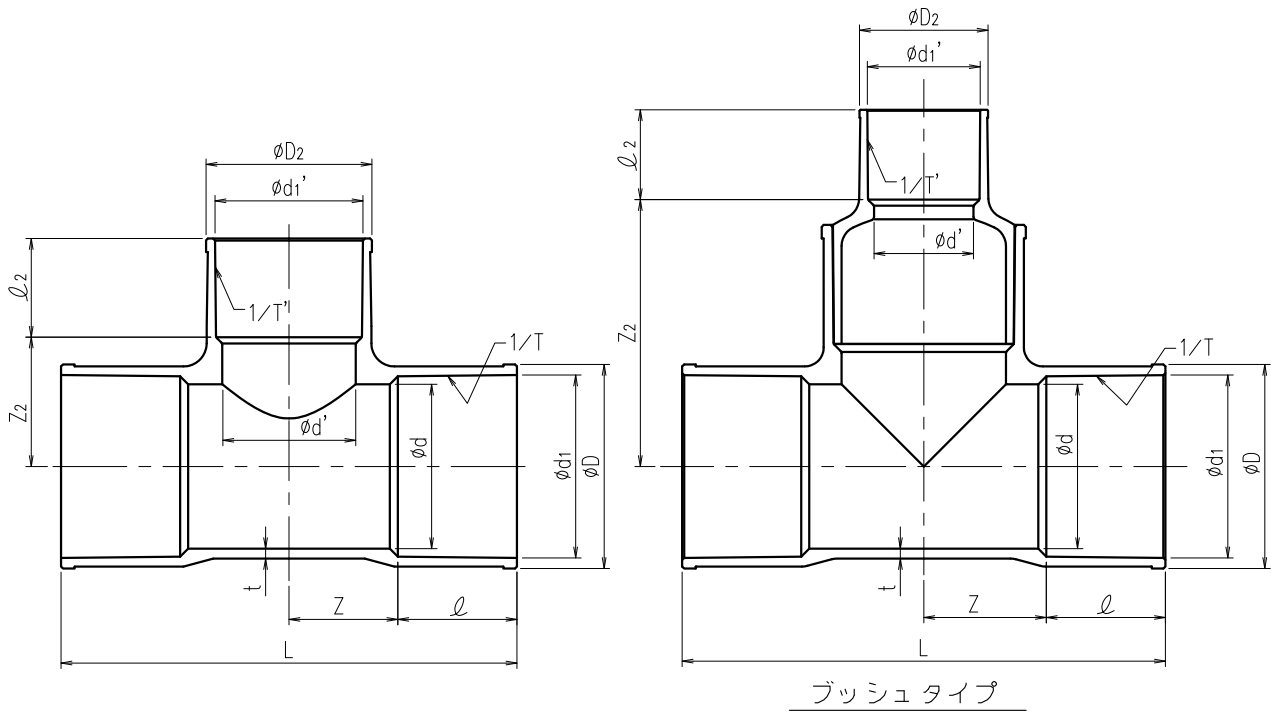
2. 最高許容圧力は使用圧力に水撃圧を加えたものです。(at20°C)

材 質

- エスロクリーン
- HI-PVC
- U-PVC

エスロン 継手 チーズ 200~300A		図 番
		FT200TTVJ
SEKISUI 積水化学工業株式会社	日 付	承認印
	2004.06.01	

エスロン 継手
異径チーズ 200~300A



寸法表

単位：mm

	呼び径	ϕD	ϕd	ϕd_1	1/T	ℓ	Z	ϕD_2	$\phi d'$	$\phi d'_1$	1/T'	ℓ_2	Z ₂	L	t (Min.)	最高許容圧力 (at20℃) (MPa)
□	200x75	243	196	217.4±0.7	1/50	145	56	106	77	89.6±0.3	1/49	64	116	402	13.0	0.75
□	200x100	243	196	217.4±0.7	1/50	145	73	134	102	114.7±0.3	1/56	84	116	436	13.0	0.75
□	200x150	243	196	217.4±0.7	1/50	145	100	189	146	166.0±0.4	1/63	132	125	490	13.0	0.75
□	250x75	300	242	268.6±0.7	1/50	175	71	106	77	89.6±0.3	1/49	64	146	492	14.5	0.75
□	250x100	300	242	268.6±0.7	1/50	175	92	134	102	114.7±0.3	1/56	84	141	534	14.5	0.75
□	250x150*	300	242	268.6±0.7	1/50	175	180	189	146	166.0±0.4	1/63	132	392	710	14.5	0.75
□	250x200	300	242	268.6±0.7	1/50	175	160	243	196	217.4±0.7	1/50	145	190	670	14.5	0.75
□	300x75	356	288	319.8±0.8	1/50	185	75	106	77	89.6±0.3	1/49	64	172	520	16.0	0.6
□	300x100	356	288	319.8±0.8	1/50	185	81	134	102	114.7±0.3	1/56	84	173	532	16.0	0.6
□	300x150*	356	288	319.8±0.8	1/50	185	190	189	146	166.0±0.4	1/63	132	429	750	16.0	0.6
□	300x200*	356	288	319.8±0.8	1/50	185	225	243	196	217.4±0.7	1/50	145	454	820	16.0	0.6
□	300x250	356	288	319.8±0.8	1/50	185	190	300	242	268.6±0.7	1/50	175	217	750	16.0	0.6

備考) 1. 最高許容圧力は使用圧力に水撃圧を加えたものです。(at20℃)

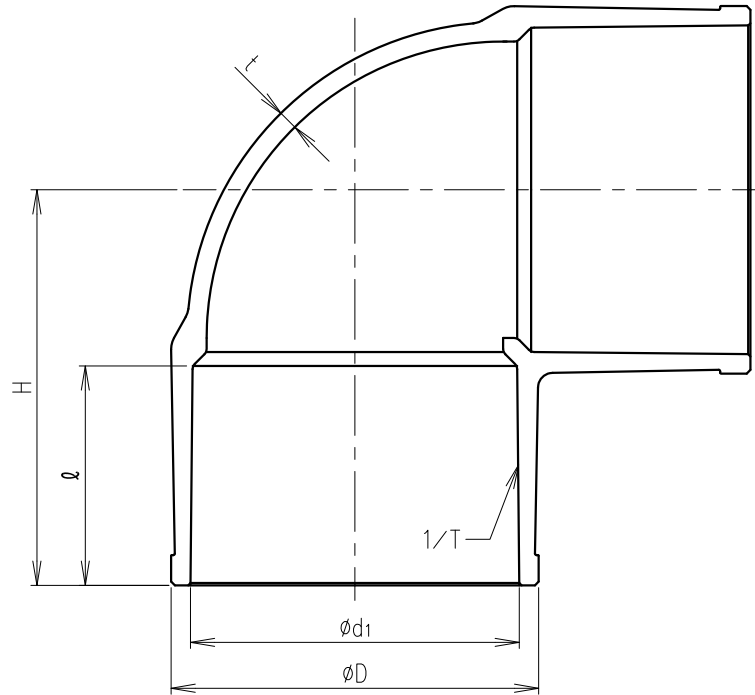
2. *印はブッシュタイプです。

材質

- エスロクリーン
- HI-PVC
- U-PVC

エスロン 継手 チーズ 200~300A		図番 RT200TTVJ
SEKISUI 積水化学工業株式会社	日付	承認印
	2009.06.30	

エスロンHT継手
90°エルボ 200~300A



寸法表

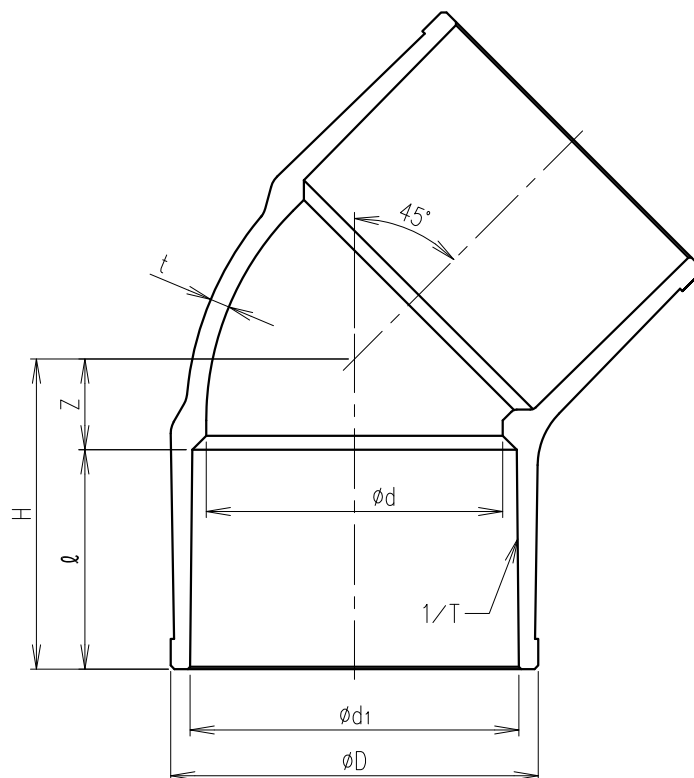
単位：mm

サイズ	呼び径 A	外径 ϕD	H	入口径 $\phi d1$	テーパ 1/T	ℓ	肉厚 t (Min.)
□	200	243	261.5	217.4±0.7	1/50	145	13.0
□	250	300	317.8	268.6±0.7	1/50	175	14.5
□	300	356	355.0	319.8±0.8	1/50	185	16.0

- 備考) 1. 最高許容圧力 (at20°C) は0.6MPaです。
2. 最高許容圧力は使用圧力に水撃圧を加えたものです。(at20°C)

エスロンHT継手 90°エルボ 200~300A		図番 FLN200TTT
SEKISUI 積水化学工業株式会社	日付	承認印
	2010.05.17	

エスロンHT継手
45°エルボ 200~300A



寸法表

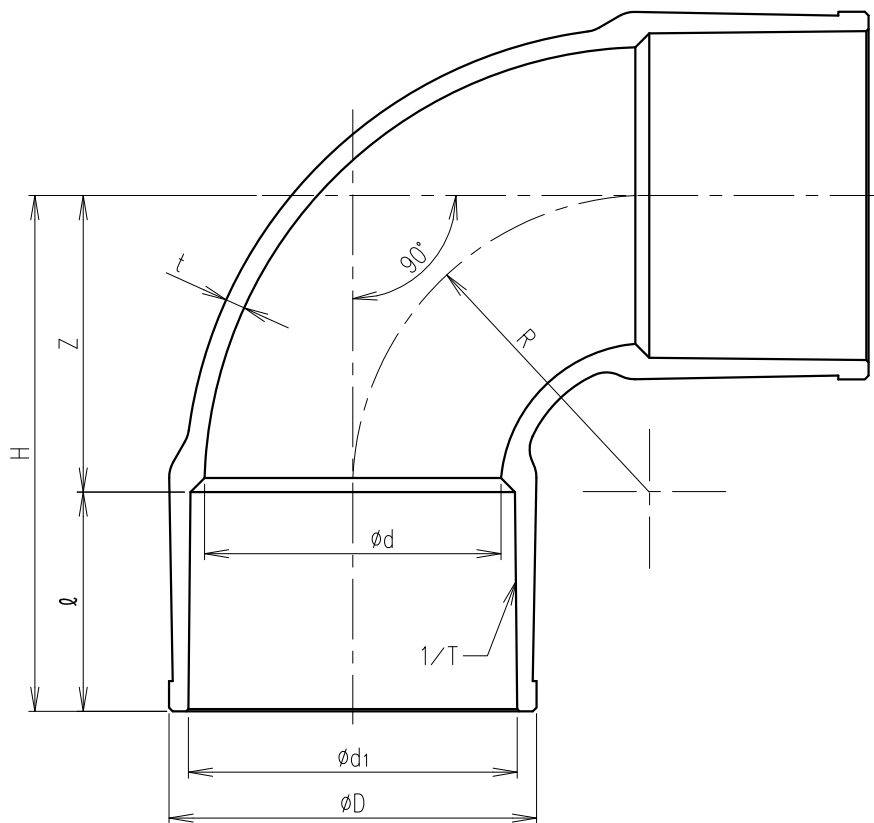
単位：mm

サイズ	呼び径 A	外径 ϕD	H	Z	内径 ϕd	入口径 $\phi d1$	テーパ 1/T	l	肉厚 t (Min.)
□	200	243	205	60	196	216.9±0.8	1/50	145	13.0
□	250	300	254	79	242	268.1±0.9	1/50	175	14.5
□	300	356	280	95	288	319.4±1.2	1/50	185	16.0

- 備考) 1. 最高許容圧力 (at20°C) は0.6MPaです。
2. 最高許容圧力は使用圧力に水撃圧を加えたものです。(at20°C)

エスロンHT継手 45°エルボ 200~300A		図番 HL200TTT
SEKISUI 積水化学工業株式会社	日付	承認印
	2005.09.30	

エスロンHT継手
90°ベンド 200~300A



寸法表

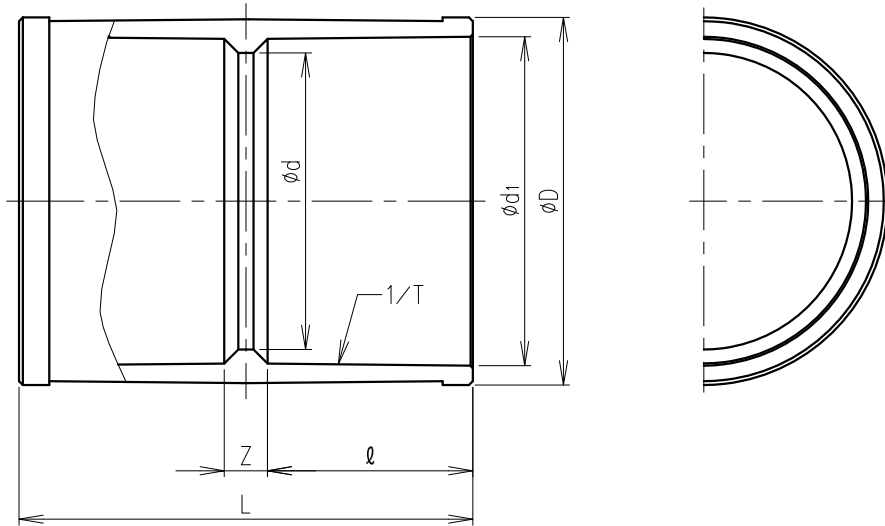
単位：mm

サイズ	呼び径 A	外径 ϕD	H	Z	内径 ϕd	入口径 $\phi d1$	テーパ 1/T	ℓ	肉厚 t (Min.)	R
□	200	243	341	196	196	216.9±0.8	1/50	145	13.0	196
□	250	300	428	253	242	268.1±0.9	1/50	175	14.5	242
□	300	356	441	256	288	319.4±1.2	1/50	185	16.0	242

- 備考) 1. 最高許容圧力 (at20°C) は0.6MPaです。
2. 最高許容圧力は使用圧力に水撃圧を加えたものです。(at20°C)

エスロンHT継手 90°ベンド 200~300A		図番 LL200TTT
SEKISUI 積水化学工業株式会社	日付	承認印
	2005.09.30	

エスロンHT継手
ソケット 200~300A



寸法表

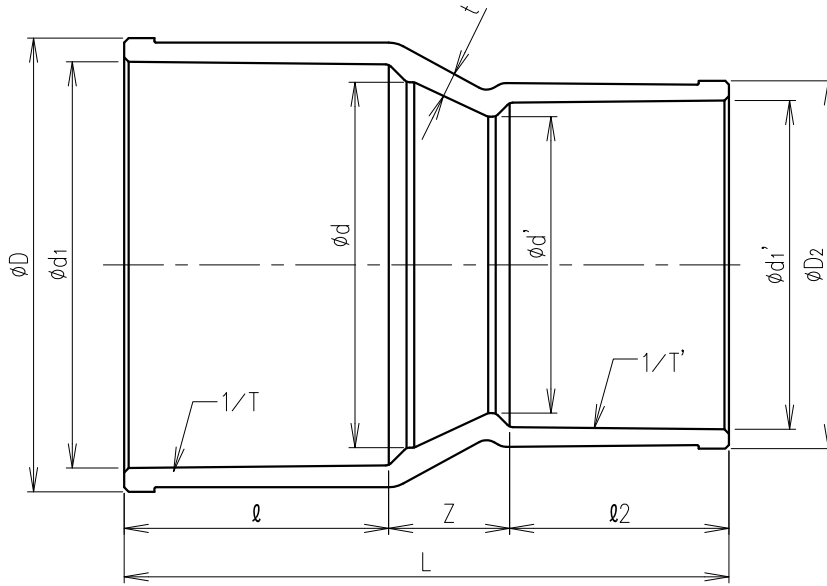
単位：mm

サイズ	呼び径 A	外径 φD	L	Z	内径 φd	入口径 φd1	テーパ 1/T	l
□	200	243	300	10	196	216.9±0.8	1/50	145
□	250	300	384	34	242	268.1±0.9	1/50	175
□	300	356	408	38	288	319.4±1.2	1/50	185

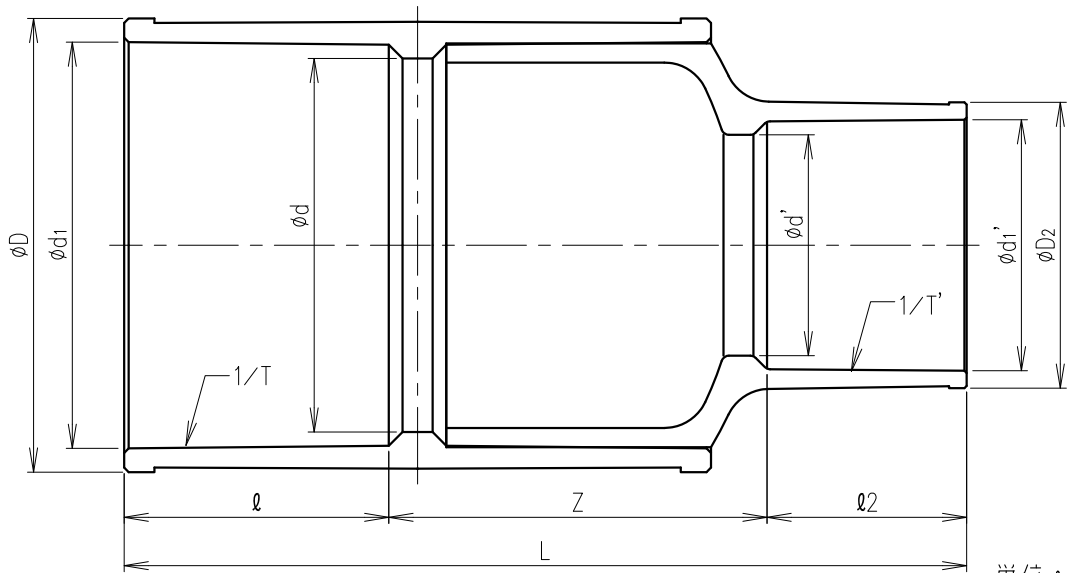
- 備考) 1. 最高許容圧力 (at20°C) は0.6MPaです。
2. 最高許容圧力は使用圧力に水撃圧を加えたものです。(at20°C)

エスロンHT継手 ソケット 200~300A		図番 FS200TTT
SEKISUI 積水化学工業株式会社	日付	承認印
	2005.09.30	

エスロンHT継手
異径ソケット 200~300A



ブッシュタイプ



寸法表

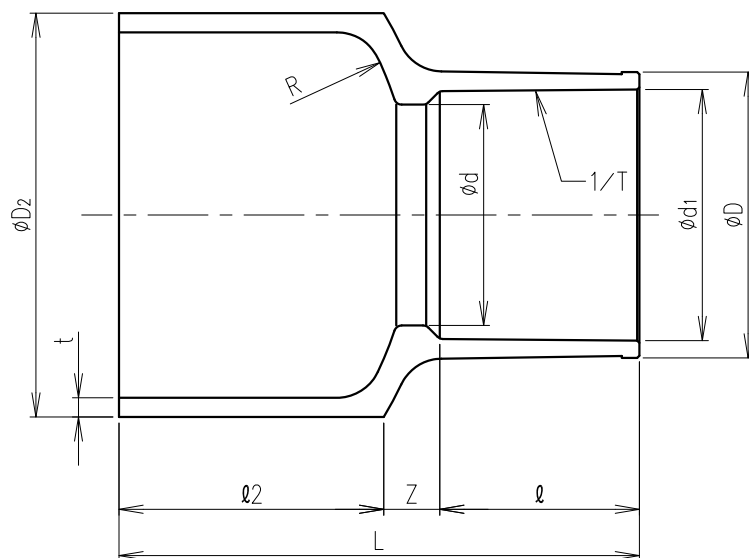
単位：mm

サイズ	呼び径 A	ϕD	ϕd	ϕd_1	$1/T$	ℓ	ϕD_2	$\phi d'$	$\phi d_1'$	$1/T'$	ℓ_2	Z	L	t (Min.)
□	200x150	243	196	216.9 ± 0.8	1/50	145	189	146	166.0 ± 0.4	1/63	132	91	368	13.0
□	250x150*	300	242	268.1 ± 0.9	1/50	175	189	146	166.0 ± 0.4	1/63	132	250	557	—
□	250x200	300	242	268.1 ± 0.9	1/50	175	243	196	216.9 ± 0.8	1/50	145	80	400	14.5
□	300x150*	356	288	319.4 ± 1.2	1/50	185	189	146	166.0 ± 0.4	1/63	132	288	605	—
□	300x200*	356	288	319.4 ± 1.2	1/50	185	243	196	216.9 ± 0.8	1/50	145	271	601	—
□	300x250	356	288	319.4 ± 1.2	1/50	185	300	242	268.1 ± 0.9	1/50	175	75	435	16.0

- 備考) 1. 最高許容圧力 (at20°C) は0.6MPaです。
2. 最高許容圧力は使用圧力に水撃圧を加えたものです。(at20°C)
3. *印はブッシュタイプです。

エスロンHT継手 異径ソケット 200~300A		図番
		RS200TTT
SEKISUI 積水化学工業株式会社	日付	承認印
	2005.09.30	

エスロンHT継手
ブッシュ 200~300A



寸法表

単位：mm

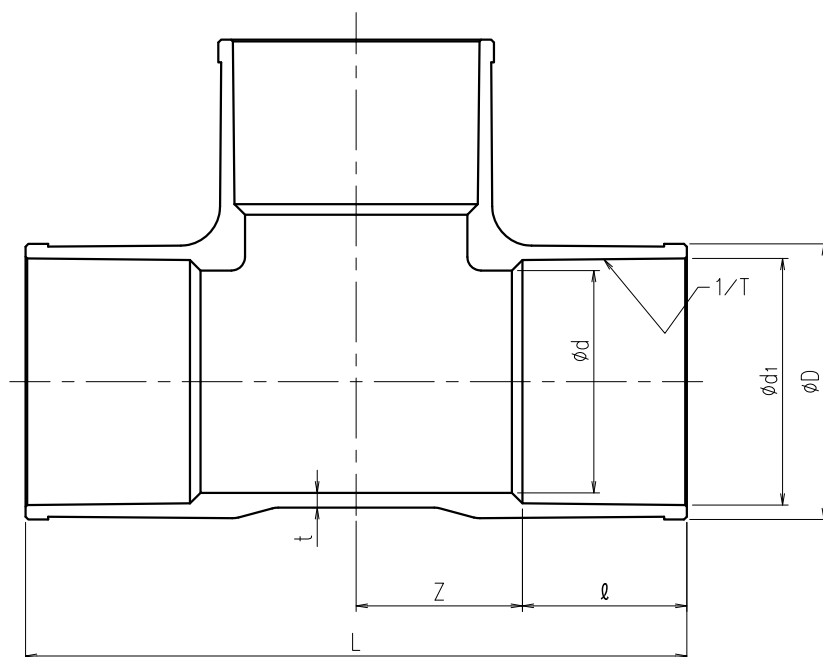
サイズ	呼び径 A	外径 φD	内径 φd	入口径 φd1	テーパ 1/T	φD2	R	L	Z	l	l2	肉厚 t
□	250x150	189	146	166.0±0.4	1/63	267.0±0.9	242	344	37	132	175	12.7
□	300x200	243	196	216.9±0.8	1/50	318.0±1.0	288	374	44	145	185	15.1

備考) 1. 最高許容圧力 (at20°C) は0.6MPaです。

2. 最高許容圧力は使用圧力に水撃圧を加えたものです。(at20°C)

エスロンHT継手 ブッシュ 200~300A		図番 RB250TTT
SEKISUI 積水化学工業株式会社	日付	承認印
	2005.09.30	

エスロンHT継手
チーズ 200~300A



寸法表

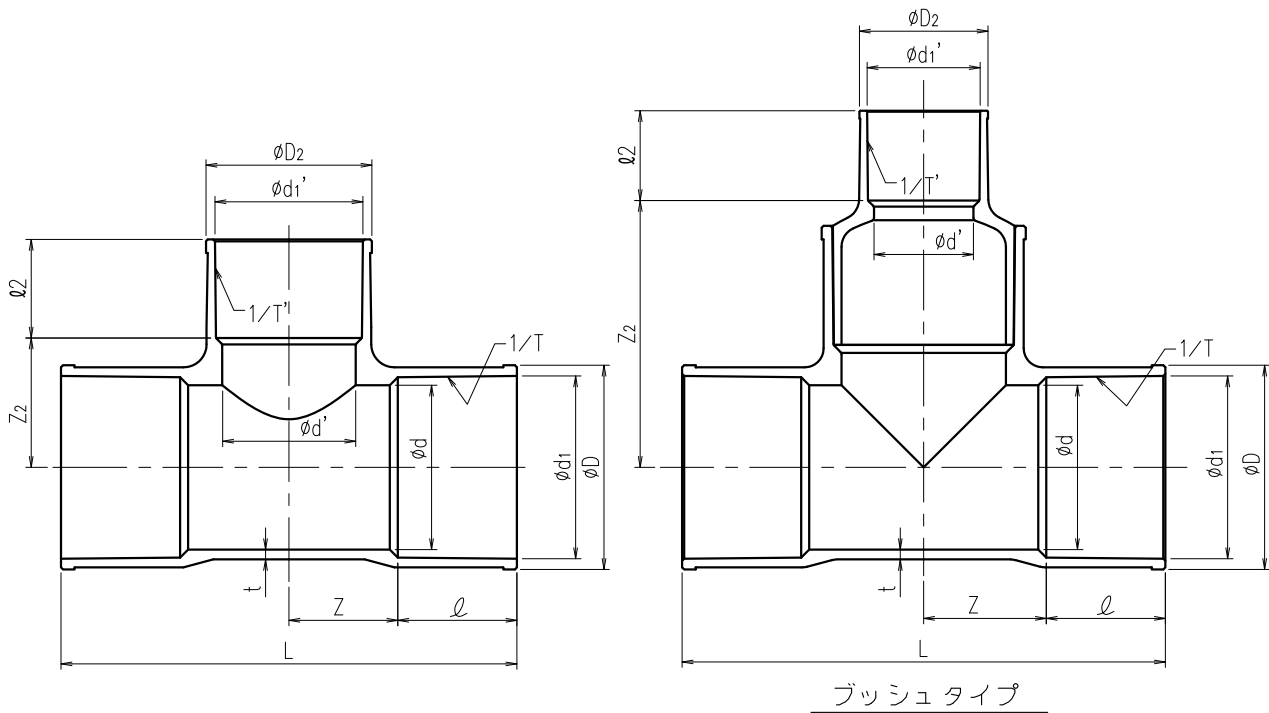
単位：mm

サイズ	呼び径 A	外径 ϕD	Z	L	内径 ϕd	入口径 $\phi d1$	テーパ 1/T	ℓ	肉厚 t (Min.)
□	200	243	122	534	196	216.9±0.8	1/50	145	13.0
□	250	300	180	710	242	268.1±0.9	1/50	175	14.5
□	300	356	225	820	288	319.4±1.2	1/50	185	16.0

- 備考) 1. 最高許容圧力 (at20°C) は0.6MPaです。
2. 最高許容圧力は使用圧力に水撃圧を加えたものです。(at20°C)

エスロンHT継手 チーズ 200~300A		図番
		FT200TTT
SEKISUI 積水化学工業株式会社	日付	承認印
	2005.09.30	

エスロンHT継手
異径チーズ 200~300A



寸法表

単位：mm

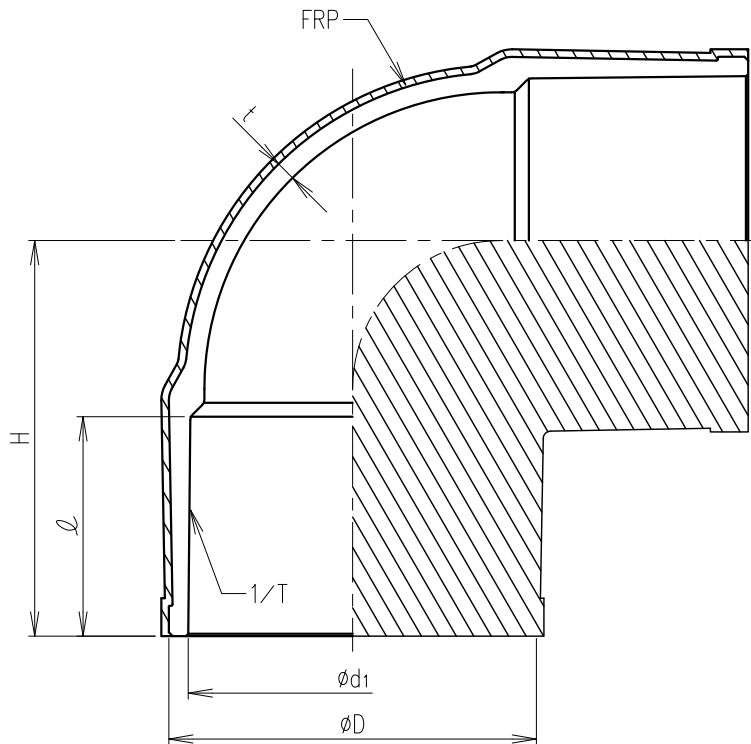
	呼び径	ϕD	ϕd	ϕd_1	1/T	ℓ	Z	ϕD_2	$\phi d'$	$\phi d_1'$	1/T'	ℓ_2	Z ₂	L	t (Min.)	最高許容圧力 (at20℃) (MPa)
□	200x75	243	196	216.9±0.8	1/50	145	56	106	77	89.6±0.3	1/49	64	116	402	13.0	0.6
□	200x100	243	196	216.9±0.8	1/50	145	73	134	102	114.7±0.3	1/56	84	116	436	13.0	0.6
□	200x150	243	196	216.9±0.8	1/50	145	100	189	146	166.0±0.4	1/63	132	125	490	13.0	0.6
□	250x75	300	242	268.1±0.9	1/50	175	71	106	77	89.6±0.3	1/49	64	146	492	14.5	0.6
□	250x100	300	242	268.1±0.9	1/50	175	92	134	102	114.7±0.3	1/56	84	141	534	14.5	0.6
□	250x150*	300	242	268.1±0.9	1/50	175	180	189	146	166.0±0.4	1/63	132	392	710	14.5	0.6
□	250x200	300	242	268.1±0.9	1/50	175	160	243	196	217.4±0.7	1/50	145	190	670	14.5	0.6
□	300x75	356	288	319.4±1.2	1/50	185	75	106	77	89.6±0.3	1/49	64	172	520	16.0	0.6
□	300x100	356	288	319.4±1.2	1/50	185	81	134	102	114.7±0.3	1/56	84	173	532	16.0	0.6
□	300x150*	356	288	319.4±1.2	1/50	185	190	189	146	166.0±0.4	1/63	132	429	750	16.0	0.6
□	300x200*	356	288	319.4±1.2	1/50	185	225	243	196	217.4±0.7	1/50	145	454	820	16.0	0.6
□	300x250	356	288	319.4±1.2	1/50	185	190	300	242	268.6±0.7	1/50	175	217	750	16.0	0.6

備考) 1. 最高許容圧力は使用圧力に水撃圧を加えたものです。(at20℃)

2.*印はブッシュタイプです。

エスロンHT継手 異径チーズ 200~300A		図番 RT200TTT
SEKISUI 積水化学工業株式会社	日付 2005.09.30	承認印

品名 90°エルボ (FRP補強品 1.0MPa)
200~300A



寸法表

単位:mm

指定 サイズ	呼び径 A	外径 φD	H	入口径 φd1	テーパ 1/T	ℓ	肉厚 t (Min.)
□	200	243	262	217.4±0.7	1/50	145	13.0
□	250	300	318	268.6±0.7	1/50	175	14.5
□	300	356	355	319.8±0.8	1/50	185	16.0

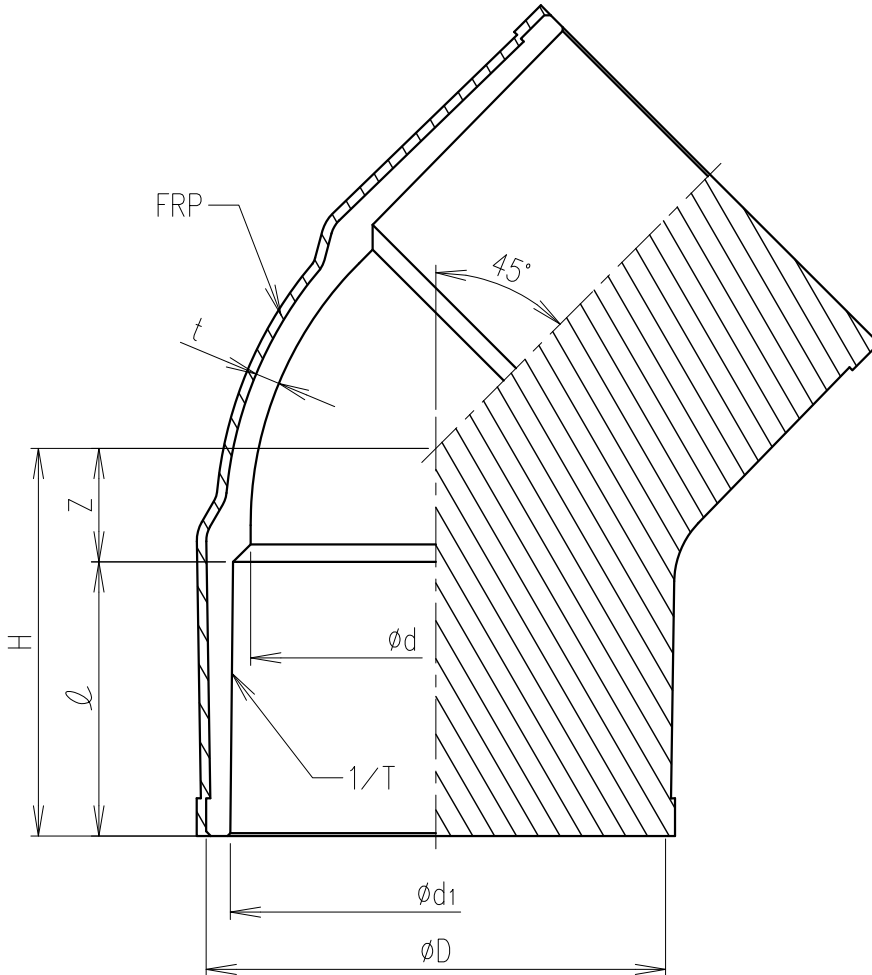
- 備考) 1. 最高許容圧力 (at20°C) は1.0MPaです。
2. 最高許容圧力は使用圧力に水撃圧を加えたものです。(at20°C)

材質

- エスロクリン
 HI-PVC
 U-PVC

品名	90°エルボ (FRP補強品 1.0MPa) 200~300A		図番	FFLN200TTV
製図	積水化学工業 株式会社	年月日	2013.05.10	承認印

品名 45°エルボ (FRP補強品 1.0MPa)
200~300A



寸法表

単位:mm

指定 サイズ	呼び径 A	外径 φD	H	Z	内径 φd	入口径 φd1	テーパ 1/T	l	肉厚 t (Min.)
□	200	243	205	60	196	217.40±0.70	1/50	145	13.0
□	250	300	254	79	242	268.60±0.70	1/50	175	14.5
□	300	356	280	95	288	319.80±0.80	1/50	185	16.0

備考) 1. 最高許容圧力 (at20°C) は1.0MPaです。

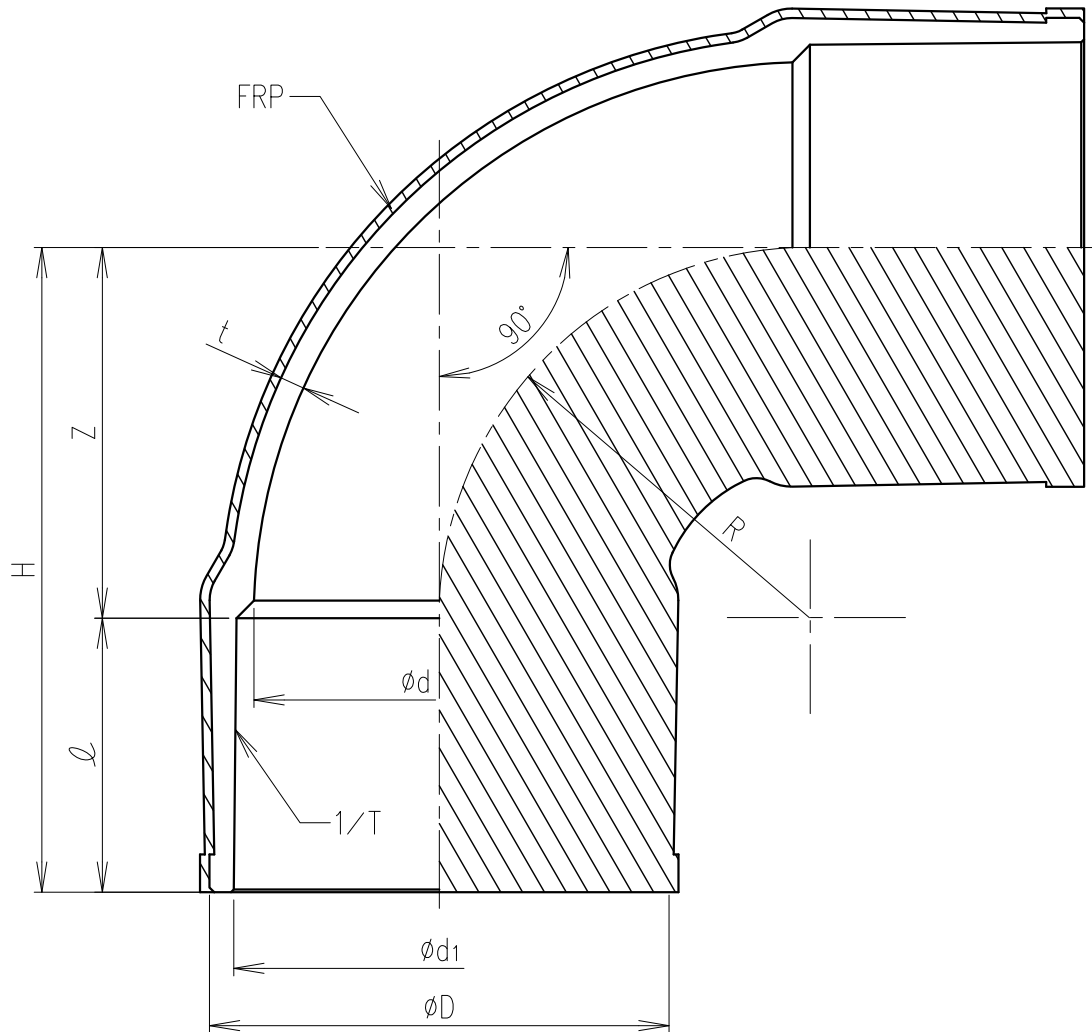
2. 最高許容圧力は使用圧力に水撃圧を加えたものです。(at20°C)

材質

- エスロクリーン
- HI-PVC
- U-PVC

品名	45°エルボ (FRP補強品 1.0MPa) 200~300A		図番	FHL200TTV
製図	積水化学工業 株式会社	年月日	2013.05.10	承認印

品名 90°ベンド (FRP補強品 1.0MPa)
200~300A



寸法表

単位:mm

指定 サイズ	呼び径 A	外径 φD	H	Z	内径 φd	入口径 φd1	テーパ 1/T	φ	R	肉厚 t (Min.)
□	200	243	341	196	196	217.4±0.7	1/50	145	196	13.0
□	250	300	428	253	242	268.6±0.7	1/50	175	242	14.5
□	300	356	441	256	288	319.8±0.8	1/50	185	242	16.0

備考) 1. 最高許容圧力 (at20°C) は1.0MPaです。

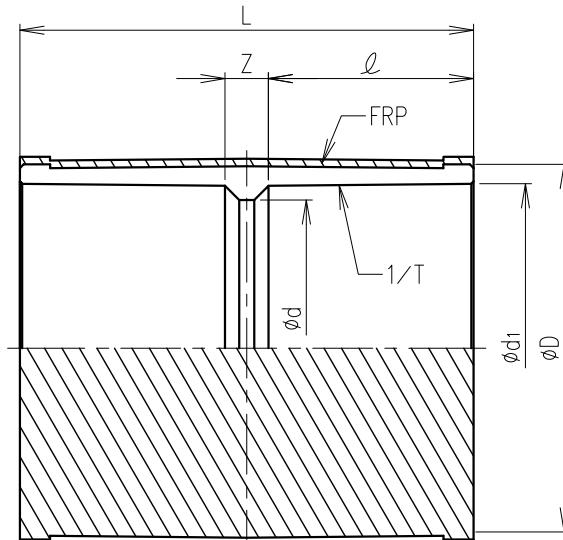
2. 最高許容圧力は使用圧力に水撃圧を加えたものです。(at20°C)

材質

- エスロクリーン
- HI-PVC
- U-PVC

品名	90°ベンド (FRP補強品 1.0MPa) 200~300A		図番	FLL200TTV
製図	積水化学工業 株式会社	年月日	2013.05.10	承認印

品名



寸法表

単位：mm

	呼び径	øD	Z	ød	ød1	1/T	l	L
<input type="checkbox"/>	200	243	10	196	217.4±0.7	1/50	145	300
<input type="checkbox"/>	250	300	34	242	268.6±0.7	1/50	175	384
<input type="checkbox"/>	300	356	38	288	319.8±0.8	1/50	185	408

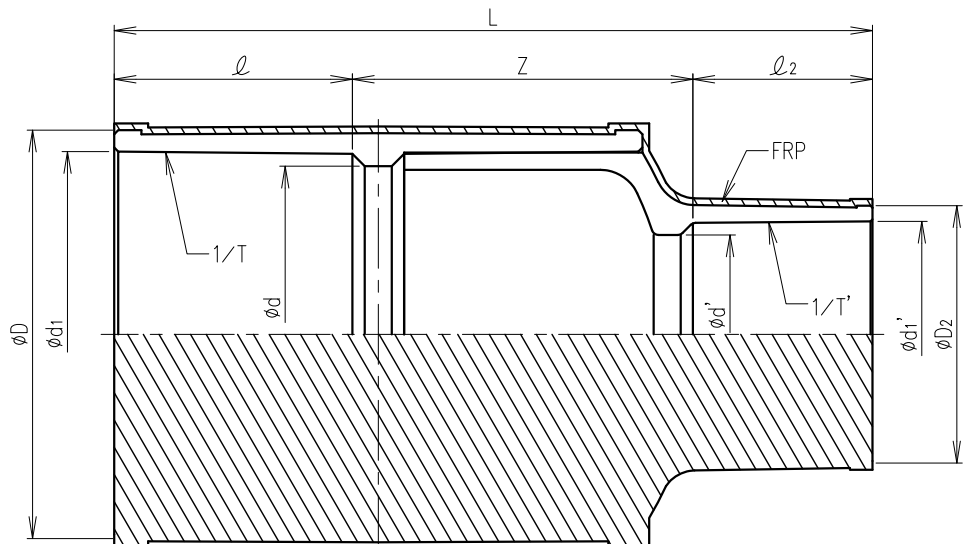
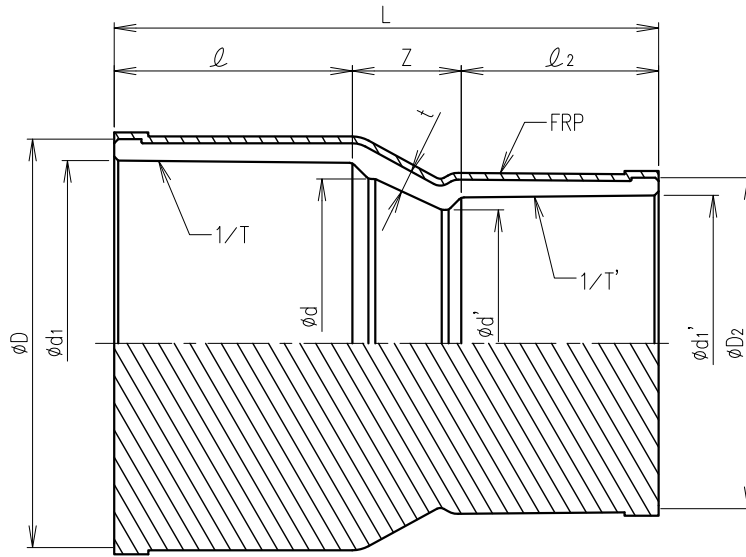
備考) 1. 最高許容圧力 (at20°C) は200A,250Aで0.75MPa、300Aで0.6MPaです。
 2. 最高許容圧力は使用圧力に水撃圧を加えたものです。(at20°C)

材質

- エスロクリーン
- HI-PVC
- U-PVC

品名	ソケット (FRP補強品 1.0MPa)	図番
	200~300A	FS200TTVJ
積水化学工業株式会社	年月日	承認印
	2013.05.10	

品名 異径ソケット (FRP補強品 1.0MPa)
200~300A



ブッシュタイプ

寸法表

単位:mm

指定 サイズ	呼び径 A	外径 ϕD	内径 ϕd	入口径 ϕd_1	テーパ $1/T$	l	外径 ϕD_2	内径 $\phi d'$	入口径 $\phi d_1'$	テーパ $1/T'$	l_2	Z	L	肉厚 t (Min.)
<input type="checkbox"/>	200x150	243	196	217.4 ± 0.7	1/50	145	189	146	166.0 ± 0.4	1/63	132	91	368	13.0
<input type="checkbox"/>	250x150*	300	242	268.6 ± 0.7	1/50	175	189	146	166.0 ± 0.4	1/63	132	250	557	-
<input type="checkbox"/>	250x200	300	242	268.6 ± 0.7	1/50	175	243	196	217.4 ± 0.7	1/50	145	80	400	14.5
<input type="checkbox"/>	300x150*	356	288	319.8 ± 0.8	1/50	185	189	146	166.0 ± 0.4	1/63	132	288	605	-
<input type="checkbox"/>	300x200*	356	288	319.8 ± 0.8	1/50	185	243	196	217.4 ± 0.7	1/50	145	271	601	-
<input type="checkbox"/>	300x250	356	288	319.8 ± 0.8	1/50	185	300	242	268.6 ± 0.7	1/50	175	75	435	16.0

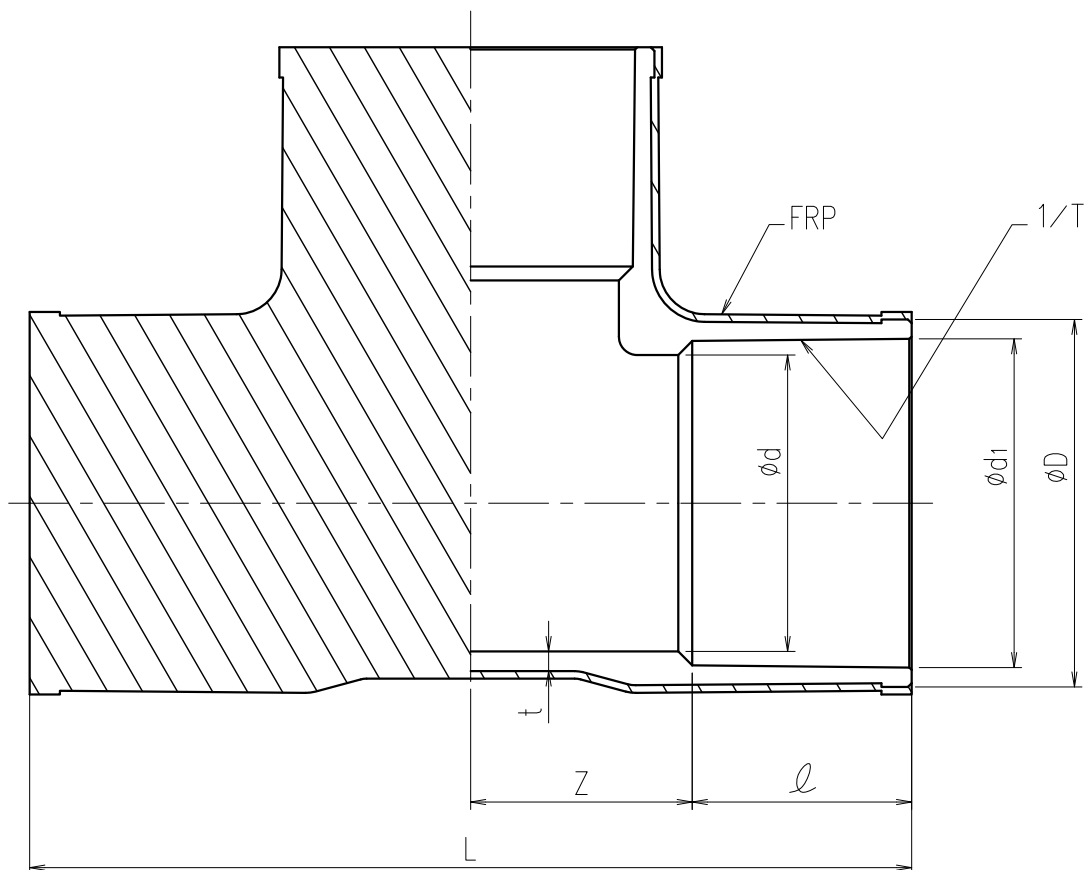
- 備考) 1. 最高許容圧力 (at20°C) は1.0MPaです。
2. 最高許容圧力は使用圧力に水撃圧を加えたものです。(at20°C)
3. *印はブッシュタイプです。

材質

- エスロクリーン
 HI-PVC
 U-PVC

品名	異径ソケット (FRP補強品 1.0MPa) 200~300A		図番	FRS200TTV
製図	積水化学工業 株式会社	年月日	2013.05.10	承認印

エスロン継手 チーズ
 (FRP補強品1.0MPa) 200~300A



寸法表

単位：mm

指定 サイズ	呼び径	ϕD	ϕd	$\phi d1$	1/T	l	H	Z	L	t (Min.)
□	200	243	196	217.4±0.7	1/50	145	267	122	534	13.0
□	250	300	242	268.6±0.7	1/50	175	355	180	710	14.5
□	300	356	288	319.8±0.8	1/50	185	410	225	820	16.0

備考) 1. 最高許容圧力 (at20°C) は200A,250Aで0.75MPa、300Aで0.6MPaです。

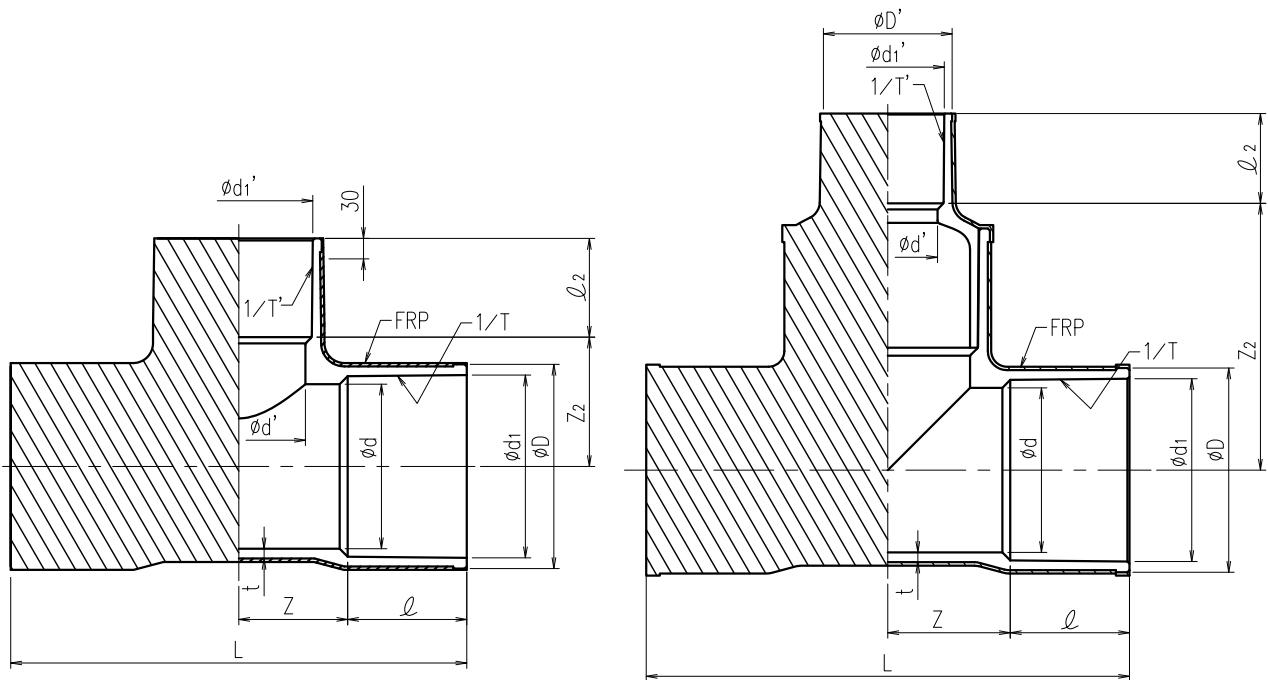
2. 最高許容圧力は使用圧力に水撃圧を加えたものです。(at20°C)

材 質

- エスロクリーン
- HI-PVC
- U-PVC

エスロン 継手 チーズ 200~300A		図 番
SEKISUI 積水化学工業株式会社		FT200TTVJ
日付		承認印
2013.05.10		

エスロン継手 異径チーズ
(FRP補強品1.0MPa) 200~300A



ブッシュタイプ

寸法表

単位：mm

	呼び径	φD	φd	φd1	1/T	ℓ	Z	φD2	φd'	φd'1	1/T'	ℓ2	Z2	L	t (Min.)
□	200x75	243	196	217.4±0.7	1/50	145	56	106	77	89.6±0.3	1/49	64	116	402	13.0
□	200x100	243	196	217.4±0.7	1/50	145	73	134	102	114.7±0.3	1/56	84	116	436	13.0
□	200x150	243	196	217.4±0.7	1/50	145	100	189	146	166.0±0.4	1/63	132	125	490	13.0
□	250x75	300	242	268.6±0.7	1/50	175	71	106	77	89.6±0.3	1/49	64	146	492	14.5
□	250x100	300	242	268.6±0.7	1/50	175	92	134	102	114.7±0.3	1/56	84	141	534	14.5
□	250x150*	300	242	268.6±0.7	1/50	175	180	189	146	166.0±0.4	1/63	132	392	710	14.5
□	250x200	300	242	268.6±0.7	1/50	175	160	243	196	217.4±0.7	1/50	145	190	670	14.5
□	300x75	356	288	319.8±0.8	1/50	185	75	106	77	89.6±0.3	1/49	64	172	520	16.0
□	300x100	356	288	319.8±0.8	1/50	185	81	134	102	114.7±0.3	1/56	84	173	532	16.0
□	300x150*	356	288	319.8±0.8	1/50	185	190	189	146	166.0±0.4	1/63	132	429	750	16.0
□	300x200*	356	288	319.8±0.8	1/50	185	225	243	196	217.4±0.7	1/50	145	454	820	16.0
□	300x250	356	288	319.8±0.8	1/50	185	190	300	242	268.6±0.7	1/50	175	217	750	16.0

備考) 1. 最高許容圧力 (at20°C) は1.0MPaです。

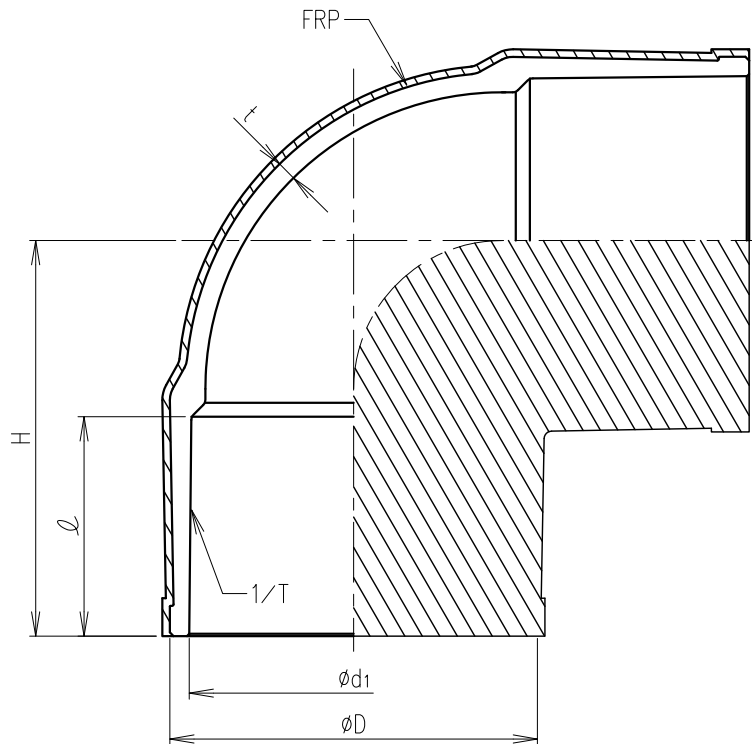
2. *印はブッシュタイプです。

材質

- エスロクリーン
- HI-PVC
- U-PVC

エスロン継手 異径チーズ (FRP補強品1.0MPa) 200~300A		図番
		FRT200TTV
SEKISUI 積水化学工業株式会社	日付	承認印
	2013.05.10	

品名 HT90°エルボ (FRP補強品 1.0MPa)
200~300A



寸法表

単位:mm

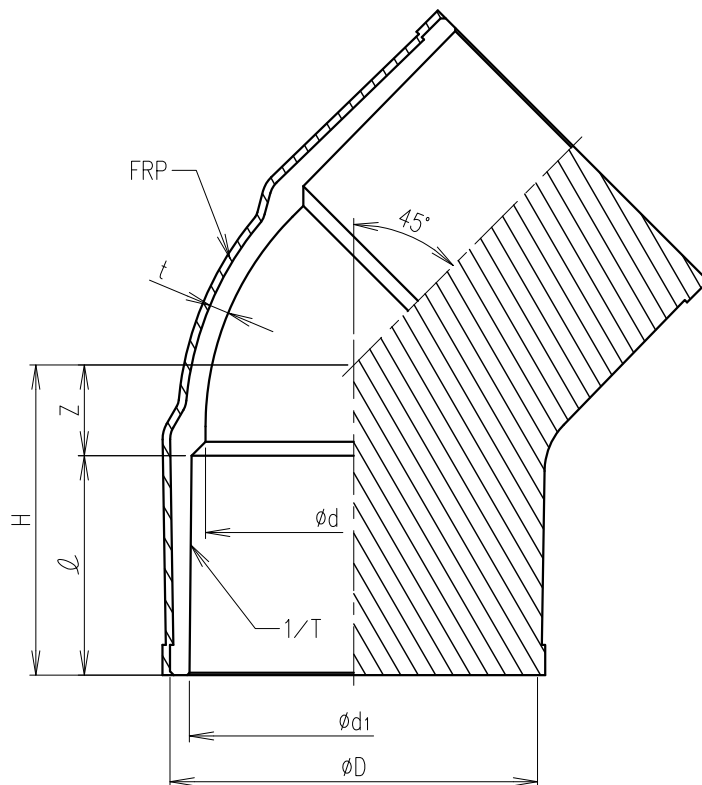
指定 サイズ	呼び径 A	外径 φD	H	入口径 φd1	テーパ 1/T	ℓ	肉厚 t (Min.)
□	200	243	261.5	217.4±0.7	1/50	145	13.0
□	250	300	317.8	268.6±0.7	1/50	175	14.5
□	300	356	355.0	319.8±0.8	1/50	185	16.0

備考) 1. 最高許容圧力 (at20°C) は 1.0MPa です。

2. 最高許容圧力は使用圧力に水撃圧を加えたものです。(at20°C)

品名	HT90°エルボ (FRP補強品 1.0MPa) 200~300A		図番	FFLN200TTT
製図	積水化学工業 株式会社	年月日	2013.05.10	承認印

品名 HT45°エルボ (FRP補強品1.0MPa)
200~300A



寸法表

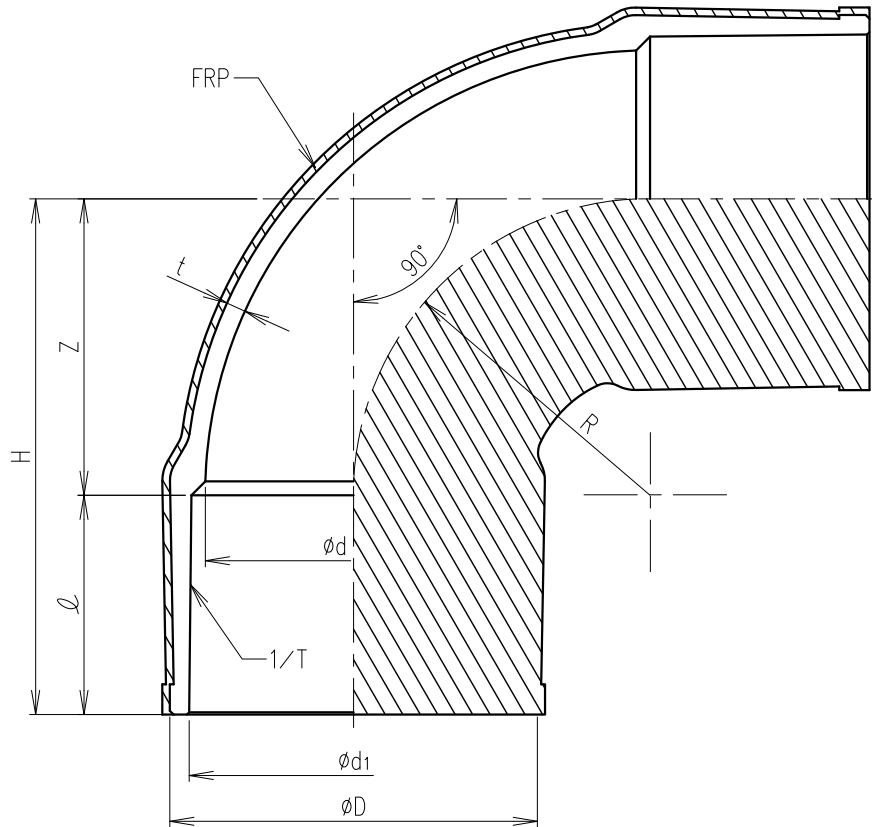
単位:mm

指定 サイズ	呼び径 A	外径 φD	H	Z	内径 φd	入口径 φd1	テーパ 1/T	φ	肉厚 t (Min.)
□	200	243	205	60	196	216.9 ± 0.8	1/50	145	13.0
□	250	300	254	79	242	268.1 ± 0.9	1/50	175	14.5
□	300	356	280	95	288	319.4 ± 1.2	1/50	185	16.0

- 備考) 1. 最高許容圧力 (at20°C) は1.0MPaです。
2. 最高許容圧力は使用圧力に水撃圧を加えたものです。(at20°C)

品名	HT45°エルボ (FRP補強品1.0MPa) 200~300A		図番	FHL200TTT
製図	積水化学工業 株式会社	年月日	2013.05.10	承認印

品名 HT90°バンド (FRP補強品1.0MPa)
200~300A



寸法表

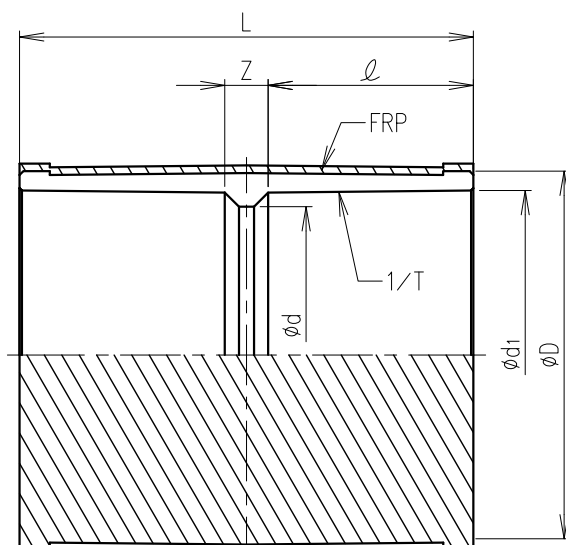
単位:mm

指定 サイズ	呼び径 A	外径 φD	H	Z	内径 φd	入口径 φd1	テーパ 1/T	ℓ	R	肉厚 t (Min.)
□	200	243	341	196	196	216.9 ± 0.8	1/50	145	196	13.0
□	250	300	428	253	242	268.1 ± 0.9	1/50	175	242	14.5
□	300	356	441	256	288	319.4 ± 1.2	1/50	185	242	16.0

- 備考) 1. 最高許容圧力 (at20°C) は1.0MPaです。
2. 最高許容圧力は使用圧力に水撃圧を加えたものです。(at20°C)

品名	HT90°バンド (FRP補強品1.0MPa) 200~300A		図番	FLL200TTT
製図	積水化学工業 株式会社	年月日	2013.05.10	承認印

品名 HTソケット (FRP補強品 1.0MPa)
200~300A



寸法表

単位:mm

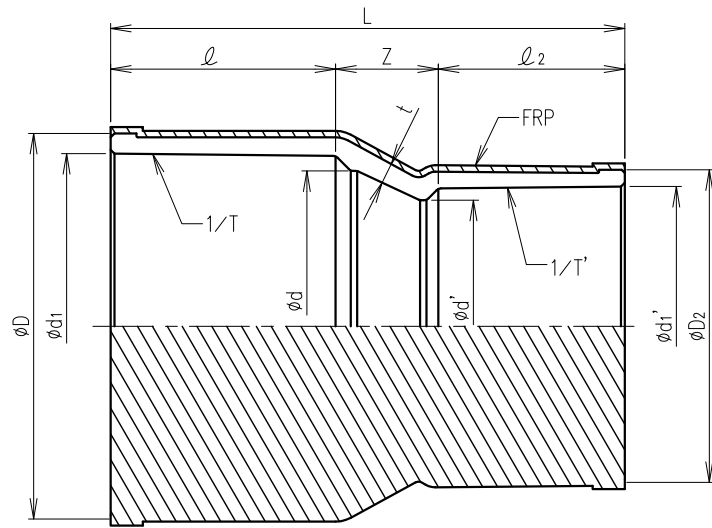
指定 サイズ	呼び径 A	外径 øD	Z	内径 ød	入口径 ød1	テーパ 1/T	l	L
□	200	243	10	196	216.9 ± 0.8	1/50	145	300
□	250	300	34	242	268.1 ± 0.9	1/50	175	384
□	300	356	38	288	319.4 ± 1.2	1/50	185	408

備考) 1. 最高許容圧力 (at20°C) は1.0MPaです。

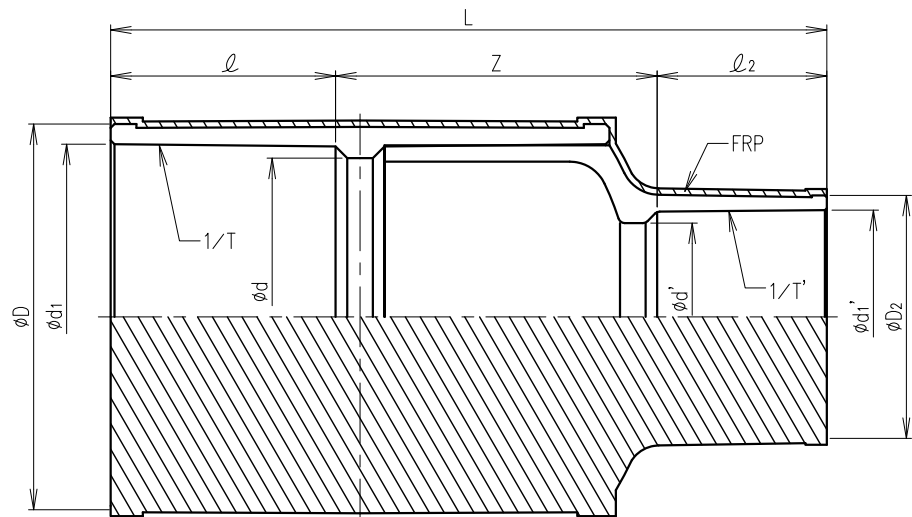
2. 最高許容圧力は使用圧力に水撃圧を加えたものです。(at20°C)

品名	HTソケット (FRP補強品 1.0MPa) 200~300A		図番	FFS200TTT
製図	積水化学工業 株式会社	年月日	2013.05.10	承認印

品名 HT異径ソケット (FRP補強品1.0MPa)
200~300A



ブッシュタイプ



寸法表

単位:mm

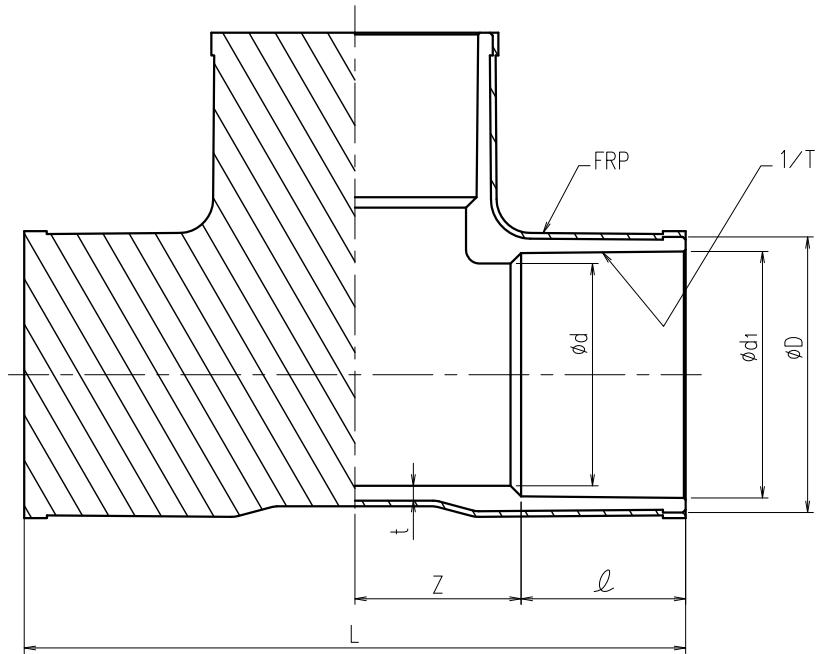
指定 サイズ	A	ϕD	ϕd	ϕd_1	1/T	l	ϕD_2	$\phi d'$	$\phi d_1'$	1/T'	l_2	Z	L	t (Min.)
□	200x150	243	196	216.9±0.8	1/50	145	189	146	166.0±0.4	1/63	132	91	368	13.0
□	250x150*	300	242	268.1±0.9	1/50	175	189	146	166.0±0.4	1/63	132	250	557	—
□	250x200	300	242	268.1±0.9	1/50	175	243	196	216.9±0.8	1/50	145	80	400	14.5
□	300x150*	356	288	319.4±1.2	1/50	185	189	146	166.0±0.4	1/63	132	288	605	—
□	300x200*	356	288	319.4±1.2	1/50	185	243	196	216.9±0.8	1/50	145	271	601	—
□	300x250	356	288	319.4±1.2	1/50	185	300	242	268.1±0.9	1/50	175	75	435	16.0

- 備考) 1. 最高許容圧力 (at20°C) は1.0MPaです。
2. 最高許容圧力は使用圧力に水撃圧を加えたものです。(at20°C)
3. *印はブッシュタイプです。

品名	HT異径ソケット (FRP補強品1.0MPa) 200~300A		図番	FRS200TTT
製図	積水化学工業 株式会社	年月日	2013.05.10	承認印

品名

HTチーズ (FRP補強品 1.0MPa)
200~300A



寸法表

単位:mm

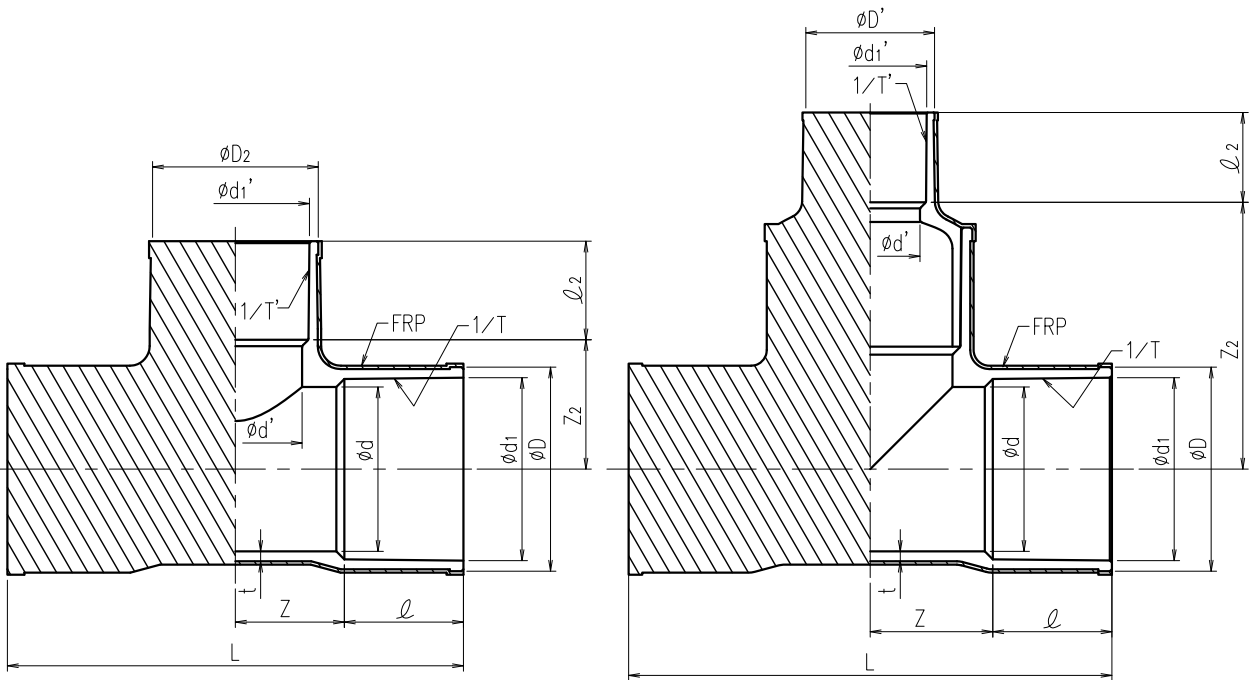
指定 サイズ	呼び径 A	外径 ϕD	内径 ϕd	入口径 ϕd_1	テーパ 1/T	ℓ	Z	L (Min.)	t
□	200	243	196	216.9 ± 0.8	1/50	145	122	534	13.0
□	250	300	242	268.1 ± 0.9	1/50	175	180	710	14.5
□	300	356	288	319.4 ± 1.2	1/50	185	225	820	16.0

備考) 1. 最高許容圧力 (at20°C) は1.0MPaです。

2. 最高許容圧力は使用圧力に水撃圧を加えたものです。(at20°C)

品名	HTチーズ (FRP補強品 1.0MPa) 200~300A		図番	FFT200TTT
製図	積水化学工業 株式会社	年月日	2013.05.10	承認印

HT異径チーズ (FRP補強品 1.0MPa)
200~300A



ブッシュタイプ

寸法表

単位：mm

	呼び径	ϕD	ϕd	ϕd_1	1/T	ℓ	Z	ϕD_2	$\phi d'$	$\phi d_1'$	1/T'	ℓ_2	Z ₂	L	t (Min.)
□	200x75	243	196	216.9±0.8	1/50	145	56	106	77	89.6±0.3	1/49	64	116	402	13.0
□	200x100	243	196	216.9±0.8	1/50	145	73	134	102	114.7±0.3	1/56	84	116	436	13.0
□	200x150	243	196	216.9±0.8	1/50	145	100	189	146	166.0±0.4	1/63	132	125	490	13.0
□	250x75	300	242	268.1±0.9	1/50	175	71	106	77	89.6±0.3	1/49	64	146	492	14.5
□	250x100	300	242	268.1±0.9	1/50	175	92	134	102	114.7±0.3	1/56	84	141	534	14.5
□	250x150*	300	242	268.1±0.9	1/50	175	180	189	146	166.0±0.4	1/63	132	392	710	14.5
□	250x200	300	242	268.1±0.9	1/50	175	160	243	196	217.4±0.7	1/50	145	190	670	14.5
□	300x75	356	288	319.4±1.2	1/50	185	75	106	77	89.6±0.3	1/49	64	172	520	16.0
□	300x100	356	288	319.4±1.2	1/50	185	81	134	102	114.7±0.3	1/56	84	173	532	16.0
□	300x150*	356	288	319.4±1.2	1/50	185	190	189	146	166.0±0.4	1/63	132	429	750	16.0
□	300x200*	356	288	319.4±1.2	1/50	185	225	243	196	217.4±0.7	1/50	145	454	820	16.0
□	300x250	356	288	319.4±1.2	1/50	185	190	300	242	268.6±0.7	1/50	175	217	750	16.0

備考) 1. 最高許容圧力は使用圧力に水撃圧を加えたものです。(at20℃)

2. *印はブッシュタイプです。

HT異径チーズ (FRP補強品 1.0MPa) 200~300A		図番 FRT200TTT
SEKISUI 積水化学工業株式会社	日付 2013.05.10	承認印