

No.	部品名称	数量	材質
1	本体	1	本体/リング・パッキン □PVC/EPDM □PVC/FKM
2	ダイヤフラム	1	
3	スラストリング	1	
4	Oリング	2	
5	パッキン	1	
6	Oリング	4	
7	Oリング	3	
8	フランジ受口	2	
9	ユニオンナット	2	
10	Oリング	2	
11	手動操作用プッシュボタン	1	PA
12	スプリング	1	SUS304CSP
13	弁体	1	PTFE
14	ディスク	1	PVDF
15	リストラクター	1	PVDF
16	端子	-	-
17	ソレノイド	1	エボキシ
18	フラッパー	1	SS400+Niメッキ
19	保護板	1	SUS316
20	オリフィスプラグ	2	PVDF
21	セットリング	2	PVDF
22	DINコネクタ	1	PA
23	すり割り付き小ねじ	4	SUS316
24	六角穴付きボルト	4	SUS316
25	ワッシャ	4	SUS316
26	インサートナット	4	SUS316
27	固定用インサートナット	2	SUS316

注) ケーブルは必ずφ6~7を使用して下さい。

寸法表

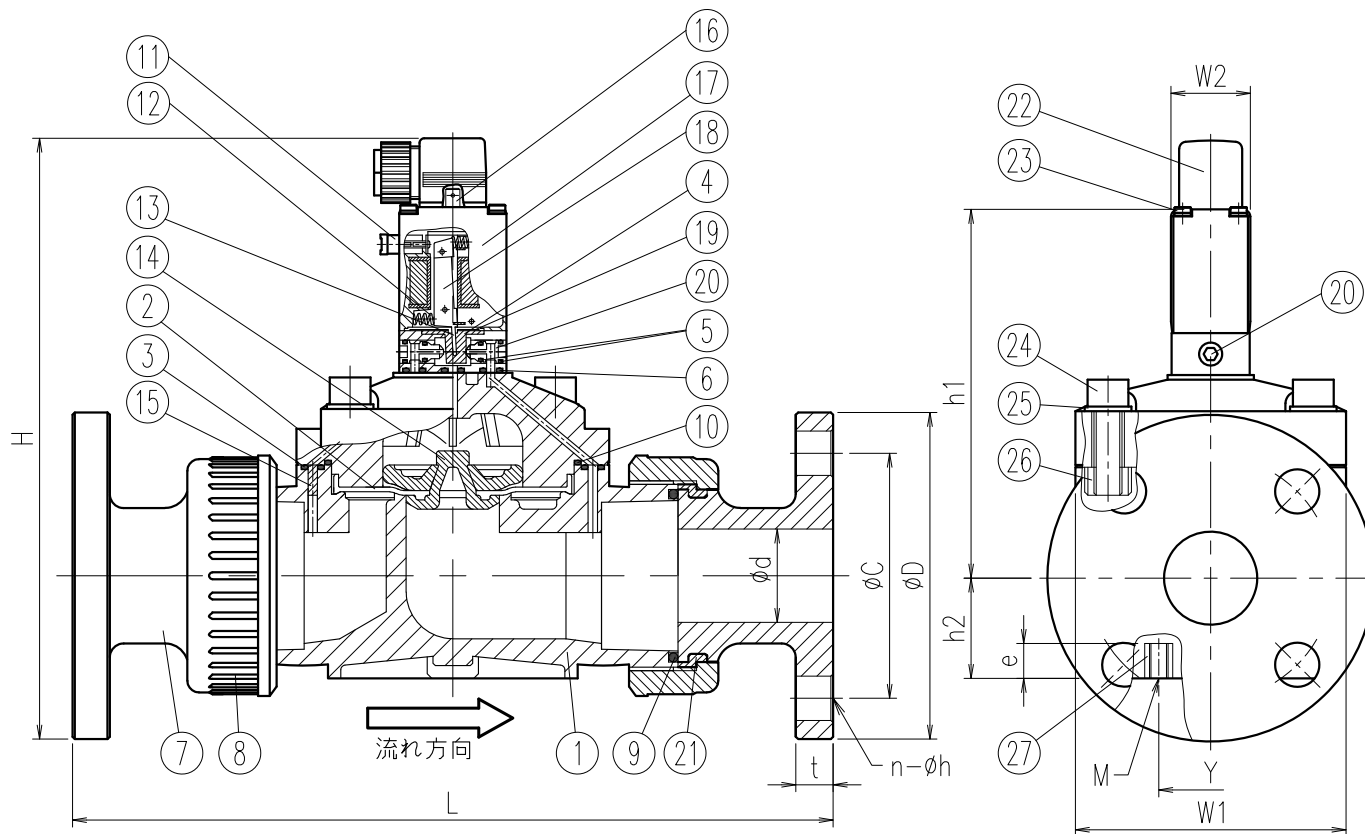
単位: mm

指定 サイズ	A(B)	φd	L	フランジ受口				H	h1	h2	W1	W2	固定用ネジ		参考重量 kg/台	Cv値	使用圧力範囲 MPa(at20℃)
				φD	φC	n-φh	t						Y	Mxe			
□	15(1/2)	16	215±3.0	95	70	4-15	14	201	122	22	62.5	34	40	M5x8	0.65	5.8	0.05~0.6
□	20(3/4)	20	215±3.0	100	75	4-15	14	203	122	22	62.5	34	40	M5x8	0.65	7.0	0.05~0.6

Note) 1. JIS B 2220:2004 (鋼製 管フランジ) に準拠しています。

2. 固定用インサートナットを用いる場合は、e寸法以上ねじこまないでください。

お客様名		記入日
電源電圧	□AC100V □AC200V □DC24V	受取印
エスロン ソレノイドバルブ Type142 フランジ式 15-20A		
図番	S41520FJ	
SEKISUI 積水化学工業株式会社		



No.	部品名称	数量	材質
1	本体	1	
2	ダイヤフラム	1	
3	Oリング	2	
4	パッキン	1	本体/Oリング・パッキン
5	Oリング	4	□PVC/EPDM
6	Oリング	3	□PVC/FKM
7	フランジ受口	2	
8	ユニオンナット	2	
9	Oリング	2	
10	Oリング (25-32Aのみ)	1	
11	手動操作用押しボタン	1	PA
12	スプリング	1	SUS304CSP
13	弁体	1	PTFE
14	ディスク	1	PVDF
15	リストラクター	1	PVDF
16	端子	-	-
17	ソレノイド	1	-
18	フラッパー	1	SS400+Niメッキ
19	保護板	1	SUS316
20	オリフィスプラグ	2	PVDF
21	セツリング	2	PVDF
22	DINコネクタ	1	PA
23	すり割り付き小ねじ	4	SUS316
24	六角穴付きボルト	4	SUS316
25	ワッシャ	4	SUS316
26	インサートナット	4	SUS316
27	固定用インサートナット	2	SUS316

注) ケーブルは必ずφ6~7を使用して下さい。

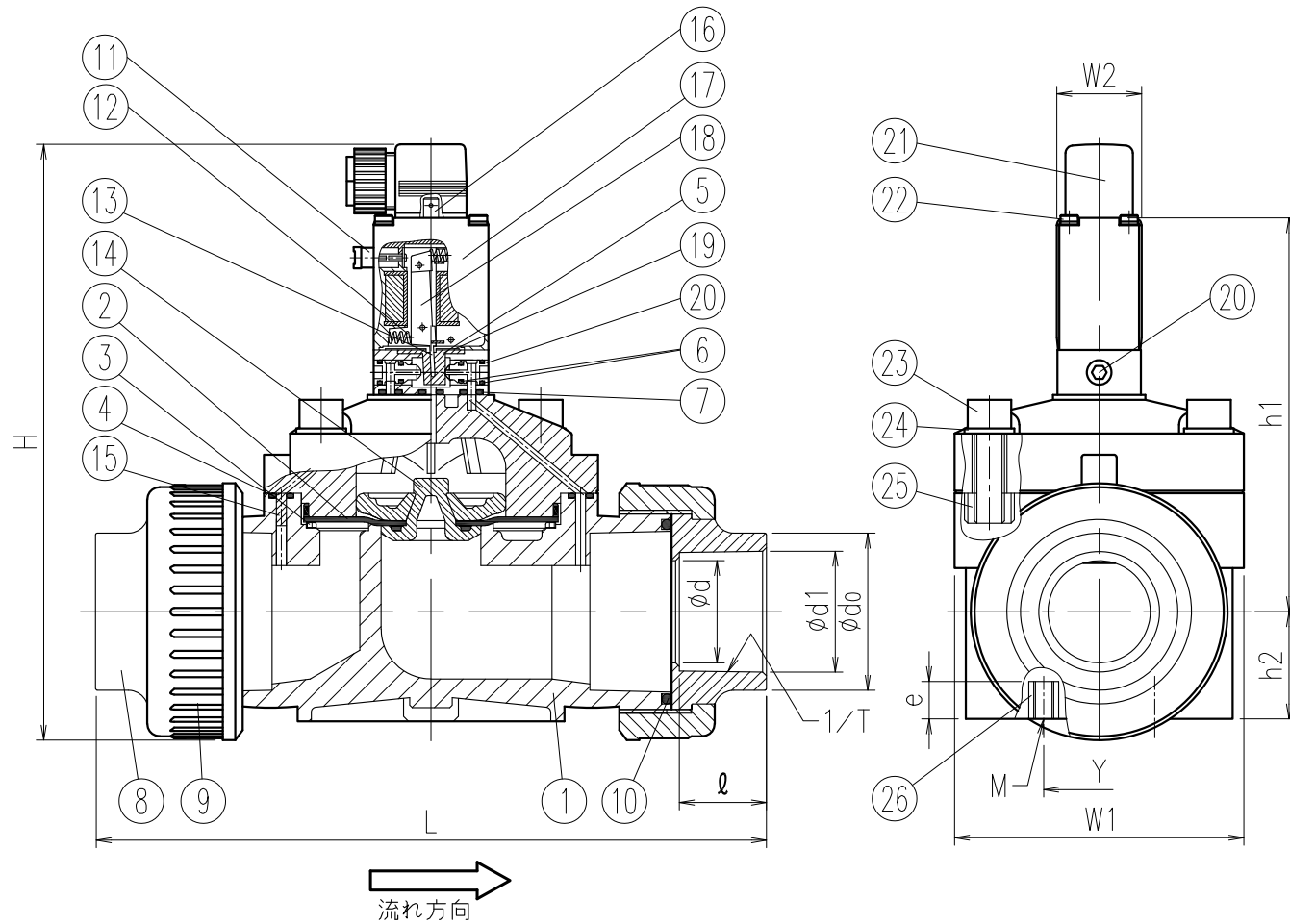
寸法表

単位: mm

指定 サイズ	A(B)	φd	L	フランジ受口				H	h1	h2	W1	W2	固定用ネジ		参考重量 kg/台	Cv値	使用圧力範囲 MPa (at20℃)
				φD	φC	n-φh	t						Y	Mxe			
□ 25 (1)	25	25	258±3.0	125	90	4-19	14	230	137	31	85	34	44.5	M8x15	1.2	16.4	0.05~0.6
□ 32 (1 1/4)	32	32	259±3.0	135	100	4-19	16	235	137	31	85	34	44.5	M8x15	1.2	18.8	0.05~0.6
□ 40 (1 1/2)	41	41	326±3.0	140	105	4-19	16	261	160	43	115	34	44.5	M8x15	2.2	35.2	0.05~0.6
□ 50 (2)	52	52	334±3.0	155	120	4-19	20	269	160	43	115	34	44.5	M8x15	2.2	45.2	0.05~0.6

Note) 1. JIS B 2220:2004 (鋼製 管フランジ) に準拠しています。
 2. 固定用インサートナットを用いる場合は、e寸法以上ねじこまないでください。

お客様名		記入日
電源電圧	□AC100V □AC200V □DC24V	受取印
エスロン ソレノイドバルブ Type142 フランジ式 25-50A		
図番	S42550FJ	
SEKISUI 積水化学工業株式会社		



No.	部品名称	数量	材質
1	本体	1	本体/リング・パッキン □PVC/EPDM □PVC/FKM
2	ダイヤフラム	1	
3	スラストリング	1	
4	Oリング	2	
5	パッキン	1	
6	Oリング	4	
7	Oリング	3	
8	TS受口	2	
9	ユニオンナット	2	
10	Oリング	2	
11	手動操作用プッシュボタン	1	PA
12	スプリング	1	SUS304CSP
13	弁体	1	PTFE
14	ディスク	1	PVDF
15	リストリクター	1	PVDF
16	端子	-	-
17	ソレノイド	1	エポキシ
18	フラッパー	1	SS400+Niメッキ
19	保護板	1	SUS316
20	オリフィスプラグ	2	PVDF
21	DINコネクタ	1	PA
22	すり割り付き小ねじ	4	SUS316
23	六角穴付きボルト	4	SUS316
24	ワッシャ	4	SUS316
25	インサートナット	4	SUS316
26	固定用インサートナット	2	SUS316

注) ケーブルは必ずφ6~7を使用して下さい。

寸法表

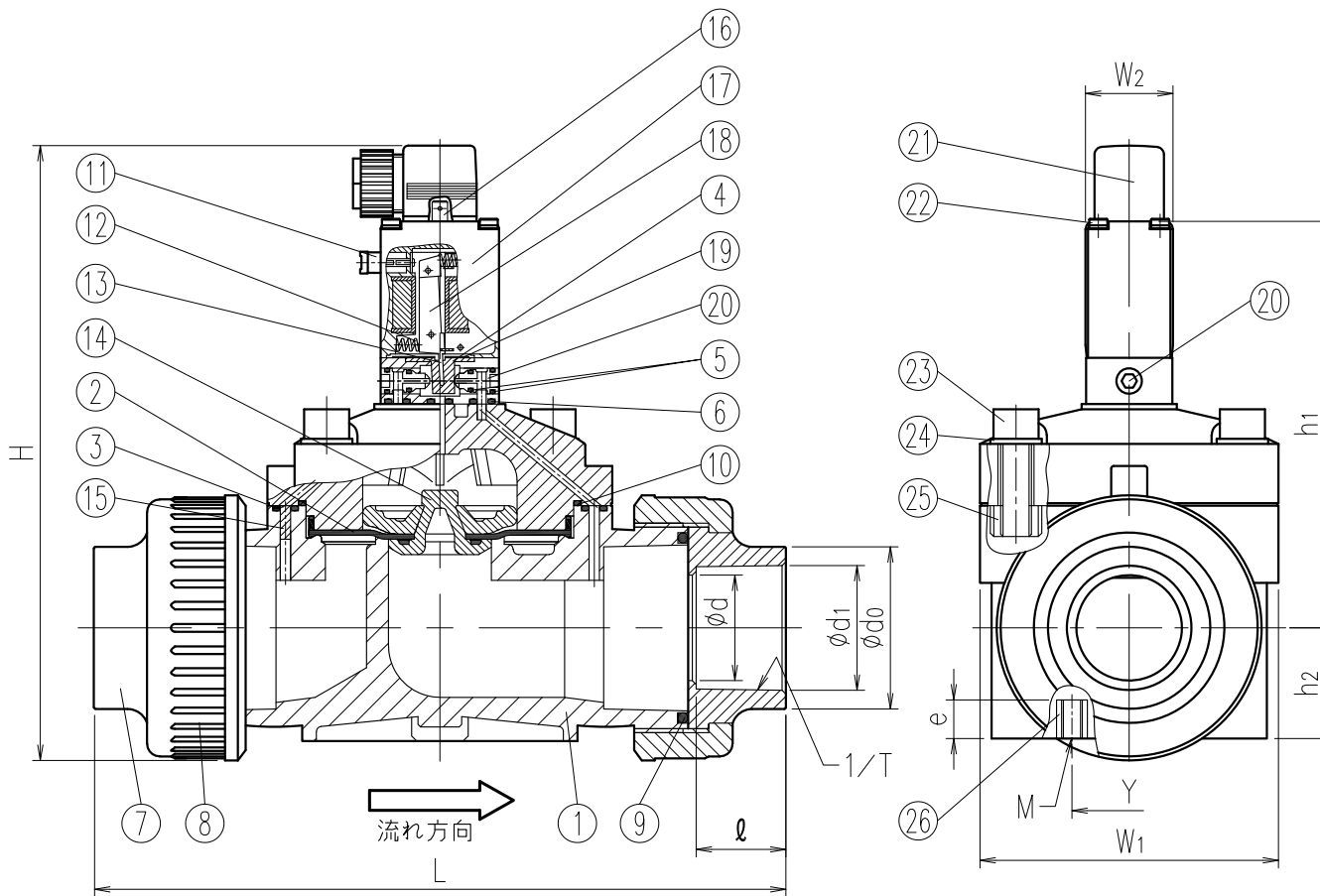
単位: mm

指定 サイズ	A(B)	ød	L	TS受口				H	h1	h2	W1	W2	固定用ネジ		参考重量 kg/台	Cv値	使用圧力範囲 MPa (at20°C)
				ød1	1/T	ℓ	ød0						Y	Mxe			
□	15(1/2)	16	162±3.0	22.3	1/37	22	30	177	122	22	62.5	34	40	M5x8	0.65	5.8	0.05~0.6
□	20(3/4)	20	172±3.0	26.3	1/42	25	35	177	122	22	62.5	34	40	M5x8	0.65	7.0	0.05~0.6

備考) 1. TS受口寸法は次の規格に準じています。JIS K6743

2. 固定用インサートナットを用いる場合は、e寸法以上ねじこまないでください。

お客様名		記入日
電源電圧	□AC100V □AC200V □DC24V	受取印
エスロン ソレノイドバルブ Type142 TS式 15-20A		
図番	S41520SJ	
SEKISUI 積水化学工業株式会社		



No.	部品名称	数量	材質
1	本体	1	
2	ダイヤフラム	1	
3	Oリング	2	
4	パッキン	1	本体/Oリング・パッキン
5	Oリング	4	□PVC/EPDM
6	Oリング	3	□PVC/FKM
7	TS受口	2	
8	ユニオンナット	2	
9	Oリング	2	
10	Oリング (25-32Aのみ)	1	
11	手動操作用押しボタン	1	PA
12	スプリング	1	SUS304CSP
13	弁体	1	PTFE
14	ディスク	1	PVDF
15	リストラクター	1	PVDF
16	端子	-	-
17	ソレノイド	1	-
18	フラッパー	1	SS400+Niメッキ
19	保護板	1	SUS316
20	オリフィスプラグ	2	PVDF
21	DINコネクタ	1	PA
22	すり割り付き小ねじ	4	SUS316
23	六角穴付きボルト	4	SUS316
24	ワッシャ	4	SUS316
25	インサートナット	4	SUS316
26	固定用インサートナット	2	SUS316

注) ケーブルは必ずφ6~7を使用して下さい。

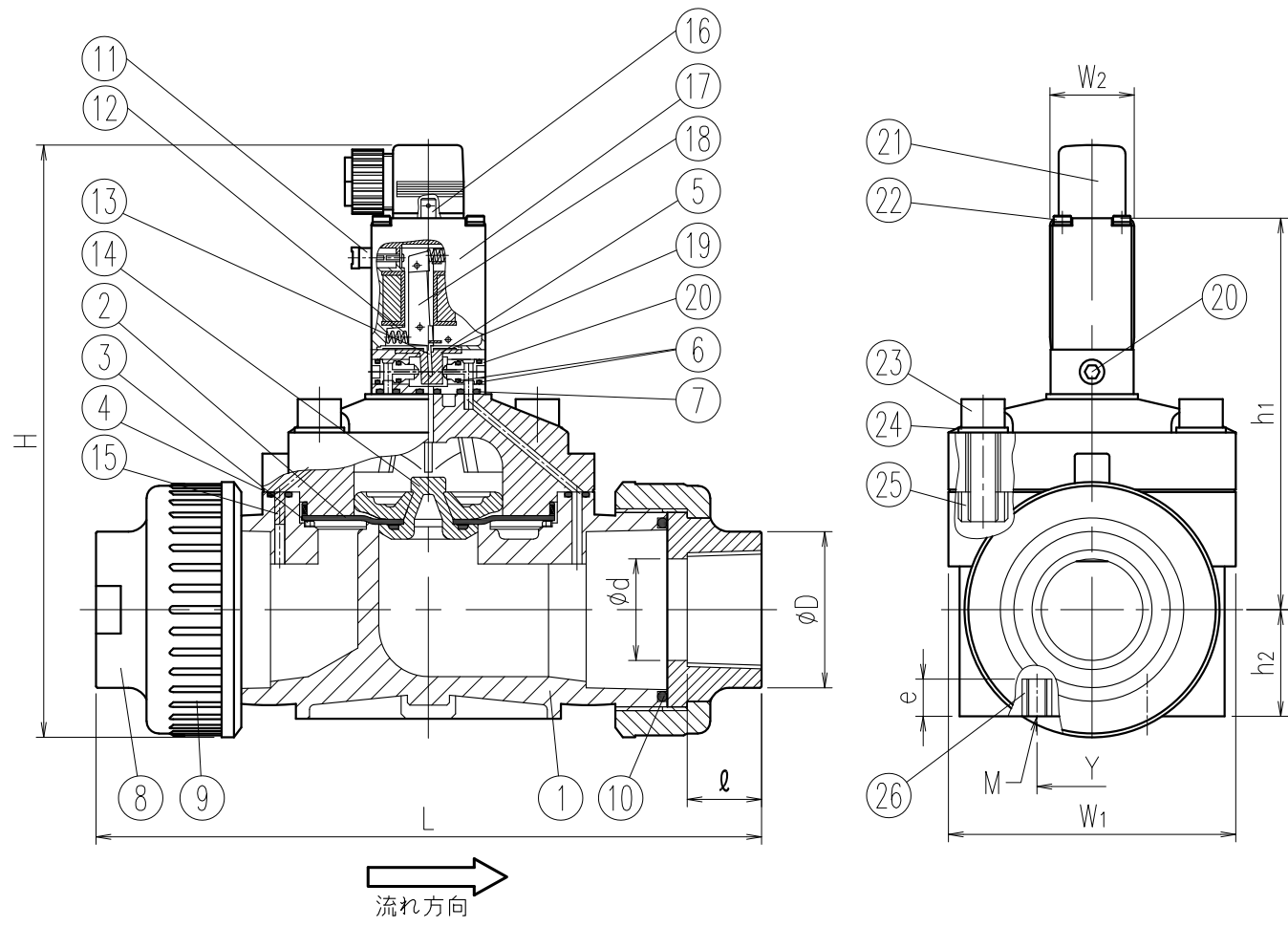
寸法表

単位: mm

指定 サイズ	A(B)	φd	L	TS受口				H	h1	h2	W1	W2	固定用ネジ		参考重量 kg/台	Cv値	使用圧力範囲 MPa (at20℃)
				φd1	1/T	ℓ	φdo						Y	Mxe			
□ 25(1)	25	208±3.0	32.3	1/43	29	44	203	137	31	85	34	44.5	M8x15	1.2	16.4	0.05~0.6	
□ 32(1 1/4)	32	213±3.0	38.4	1/37	32	53	203	137	31	85	34	44.5	M8x15	1.2	18.8	0.05~0.6	
□ 40(1 1/2)	41	268±3.0	48.5	1/38	35	63	237	160	43	115	34	44.5	M8x15	2.2	35.2	0.05~0.6	
□ 50(2)	52	279±3.0	60.6	1/34	38	74	237	160	43	115	34	44.5	M8x15	2.2	45.2	0.05~0.6	

- 備考) 1. TS受口寸法は次の規格に準じています。JIS K6743
 2. 固定用インサートナットを用いる場合は、e寸法以上ねじこまないでください。

お客様名		記入日
電源電圧	□AC100V □AC200V □DC24V	受取印
エスロン ソレノイドバルブ Type142 TS式 25-50A		
図番	S42550SJ	
SEKISUI 積水化学工業株式会社		



No.	部品名称	数量	材質
1	本体	1	本体/Oリング/パッキン □PVC/EPDM □PVC/FKM
2	ダイヤフラム	1	
3	スラストリング	1	
4	Oリング	2	
5	パッキン	1	
6	Oリング	4	
7	Oリング	3	
8	ねじ受口	2	
9	ユニオンナット	2	
10	Oリング	2	
11	手動操作用プッシュボタン	1	PA
12	スプリング	1	SUS304CSP
13	弁体	1	PTFE
14	ディスク	1	PVDF
15	リストリクター	1	PVDF
16	端子	-	-
17	ソレノイド	1	エポキシ
18	フラッパー	1	SS400+Niメッキ
19	保護板	1	SUS316
20	オリフィスプラグ	2	PVDF
21	DINコネクタ	1	PA
22	すり割り付き小ねじ	4	SUS316
23	六角穴付きボルト	4	SUS316
24	ワッシャ	4	SUS316
25	インサートナット	4	SUS316
26	固定用インサートナット	2	SUS316

注) ケーブルは必ずφ6~7を使用して下さい。

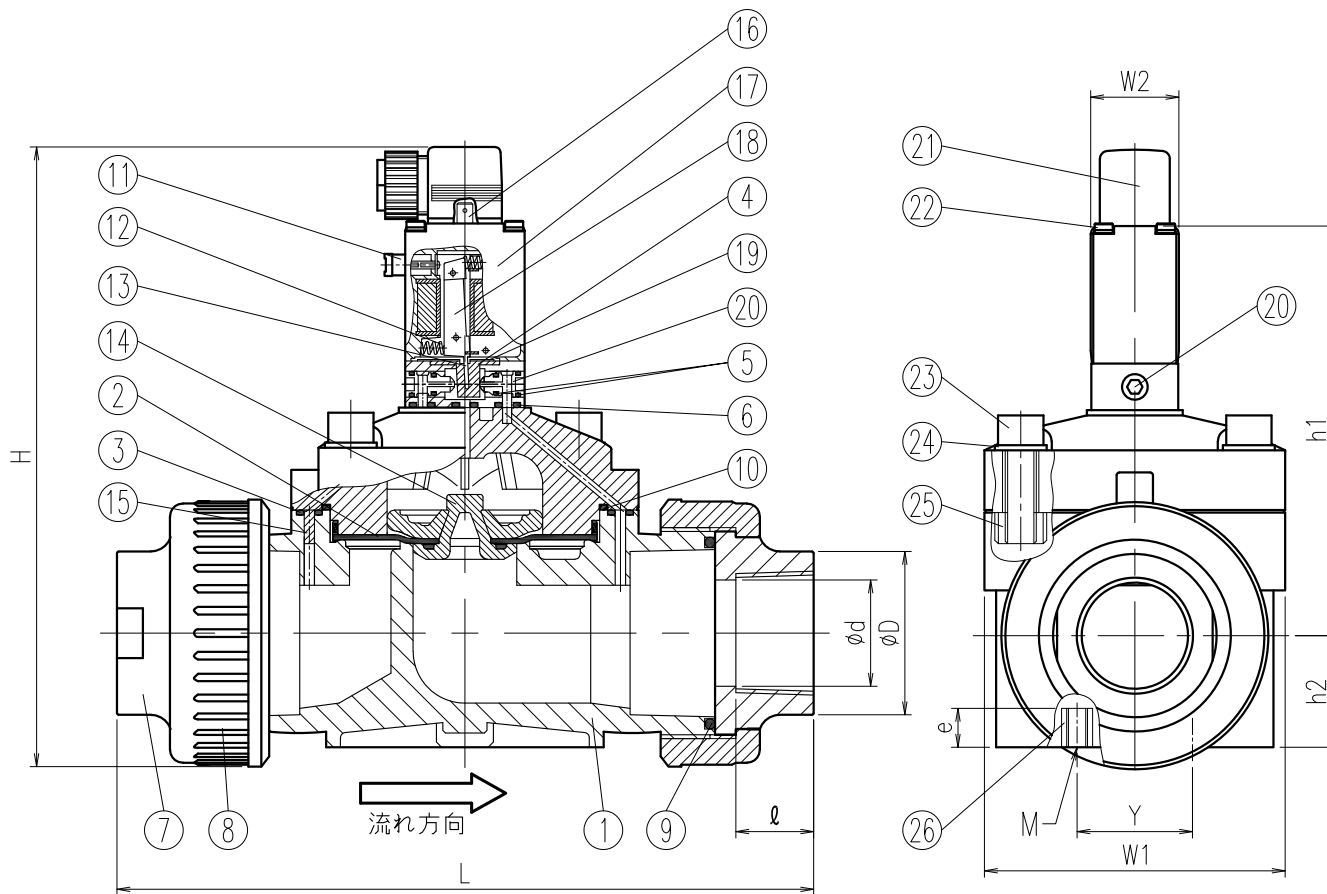
寸法表

単位: mm

指定 サイズ	A(B)	φd	ねじ受口			φD	H	h1	h2	W1	W2	固定用ネジ		参考重量 kg/台	Cv値	使用圧力範囲 MPa(at20℃)
			L	Rp	ℓ							Y	Mxe			
□	15(1/2)	16	162±3.0	Rp1/2	17	30	177	122	22	62.5	34	40	M5x8	0.65	5.8	0.05~0.6
□	20(3/4)	20	156±3.0	Rp3/4	18	35	177	122	22	62.5	34	40	M5x8	0.65	7.0	0.05~0.6

備考) 1. ねじ受口寸法は次の規格に準じています。JIS B 0203
 2. 固定用インサートナットを用いる場合は、e寸法以上ねじこまないでください。

お客様名		記入日
電源電圧	□AC100V □AC200V □DC24V	受取印
エスロン ソレノイドバルブ Type142 ねじ式 15-20A		
図番	S41520NJ	
SEKISUI 積水化学工業株式会社		



寸法表

単位: mm

指定 サイズ	A(B)	ϕd	ねじ受口			ϕD	H	h1	h2	W1	W2	固定用ネジ		参考重量 kg/台	Cv値	使用圧力範囲 MPa (at20°C)
			L	Rp	ℓ							Y	Mxe			
□ 25(1)	25	25	208±3.0	Rp1	24	44	203	137	31	85	34	44.5	M8x15	1.2	16.4	0.05~0.6
□ 32(1 1/4)	32	32	202±3.0	Rp1 1/4	23	53	203	137	31	85	34	44.5	M8x15	1.2	18.8	0.05~0.6
□ 40(1 1/2)	41	41	268±3.0	Rp1 1/2	30	63	237	160	43	115	34	44.5	M8x15	2.2	35.2	0.05~0.6
□ 50(2)	52	52	278±3.0	Rp2	28	74	237	160	43	115	34	44.5	M8x15	2.2	45.2	0.05~0.6

備考) 1. ねじ受口寸法は次の規格に準じています。JIS B 0203

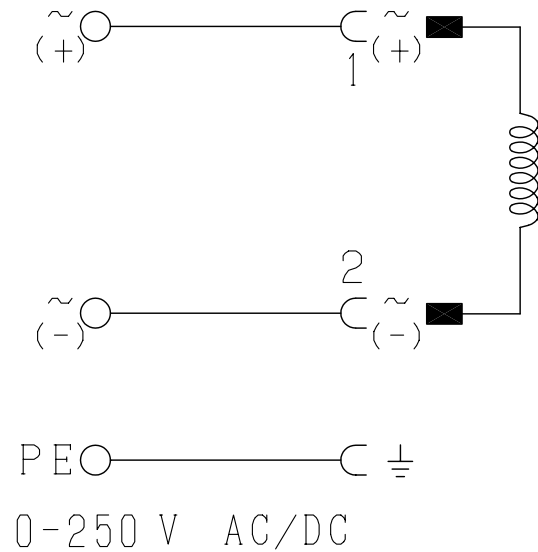
2. 固定用インサートナットを用いる場合は、e寸法以上ねじこまないでください。

No.	部品名称	数量	材質
1	本体	1	本体/リング・パッキン □PVC/EPDM □PVC/FKM
2	ダイヤフラム	1	
3	Oリング	2	
4	パッキン	1	
5	Oリング	4	
6	Oリング	3	
7	ねじ受口	2	
8	ユニオンナット	2	
9	Oリング	2	
10	Oリング(25-32Aのみ)	1	
11	手動操作用押しボタン	1	PA
12	スプリング	1	SUS304CSP
13	弁体	1	PTFE
14	ディスク	1	PVDF
15	リストラクター	1	PVDF
16	端子	-	-
17	ソレノイド	1	-
18	フラッパー	1	SS400+Niメッキ
19	保護板	1	SUS316
20	オリフィスプラグ	2	PVDF
21	DINコネクタ	1	PA
22	すり割り付き小ねじ	4	SUS316
23	六角穴付きボルト	4	SUS316
24	ワッシャ	4	SUS316
25	インサートナット	4	SUS316
26	固定用インサートナット	2	SUS316

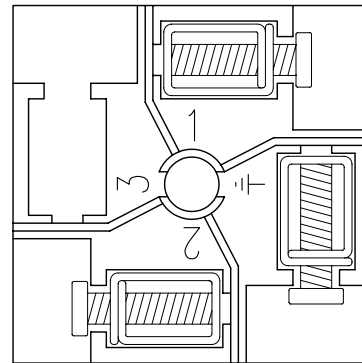
注) ケーブルは必ずφ6~7を使用して下さい。

お客様名		記入日
電源電圧	□AC100V □AC200V □DC24V	受取印
エスロン ソレノイドバルブ Type142 ねじ式 25-50A		
図番	S42550NJ	
SEKISUI 積水化学工業株式会社		

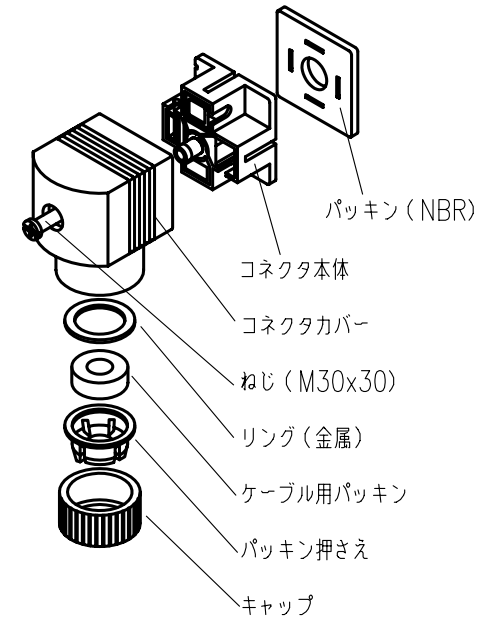
結線図



ケーブル接続方法



電線断面積 max. 0.75mm²



ケーブル外径 6 ~ 7 mm

- 注) 1. 接続には、プラグの端子1、2及び⊕の3本を使用します。
 2. 接続方法はAC100/200V、DC24V電源の全てに共通です。
 3. AC電源の場合、必ずアースを結線してください。
 4. DC電源の場合、+-の方向は問いません。

お客様名		記入日	
		年 月 日	
特記事項		受取印	
Type121、Type131、Type142用			
品名	エスロン	番	S2508000V
	ソレノイドバルブ用ケーブルプラグ Type2508		
 積水化学工業株式会社			