

No.	部品名称	数量	材質/型式
1	本体	1	
2	ユニオンナット	2	
3	フランジ受口	2	□PVC □PP □PVDF
4	セパレートディスク	1	
5	ピストン	1	
6	プラグ	2	
7	セットリング	2	PVDF
8	Oリング	1	
9	Oリング	1	□EPDM
10	Oリング	1	□FKM
11	Oリング	1	(本体材質PVDFの場合はFKMになります)
12	パッキン	1	
13	Oリング	2	
14	圧力調整ボルトキャップ	1	PE
15	圧力調整ボルト	1	SUS304
16	ロックナット	1	SUS304
17	ボンネット	1	GF-PP
18	スプリングプレート	1	SS400+Niメッキ
19	スラスト受け	1	SUS304
20	アジャストスプリング	1	バネ鋼
21	六角ボルト	1	SUS304
22	ワッシャ	1	SUS304
23	スプリングプレート	1	GF-PP
24	ダイヤフラム	1	PTFE被覆EPDM
25	ピストンガイド	1	PVDF
26	六角ボルト	-	SUS304 注1)
27	ワッシャ	-	SUS304 注1)
28	六角ナット	-	SUS304 注1)
29	固定用インサートナット	2	SUS304

注1) 個数は呼び径によって異なります。  
(15A ... 4, 20A~50A ... 6)

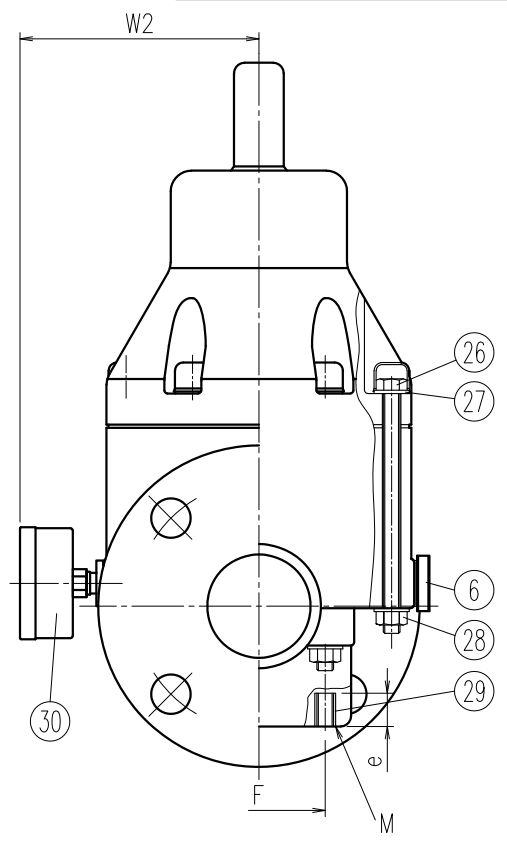
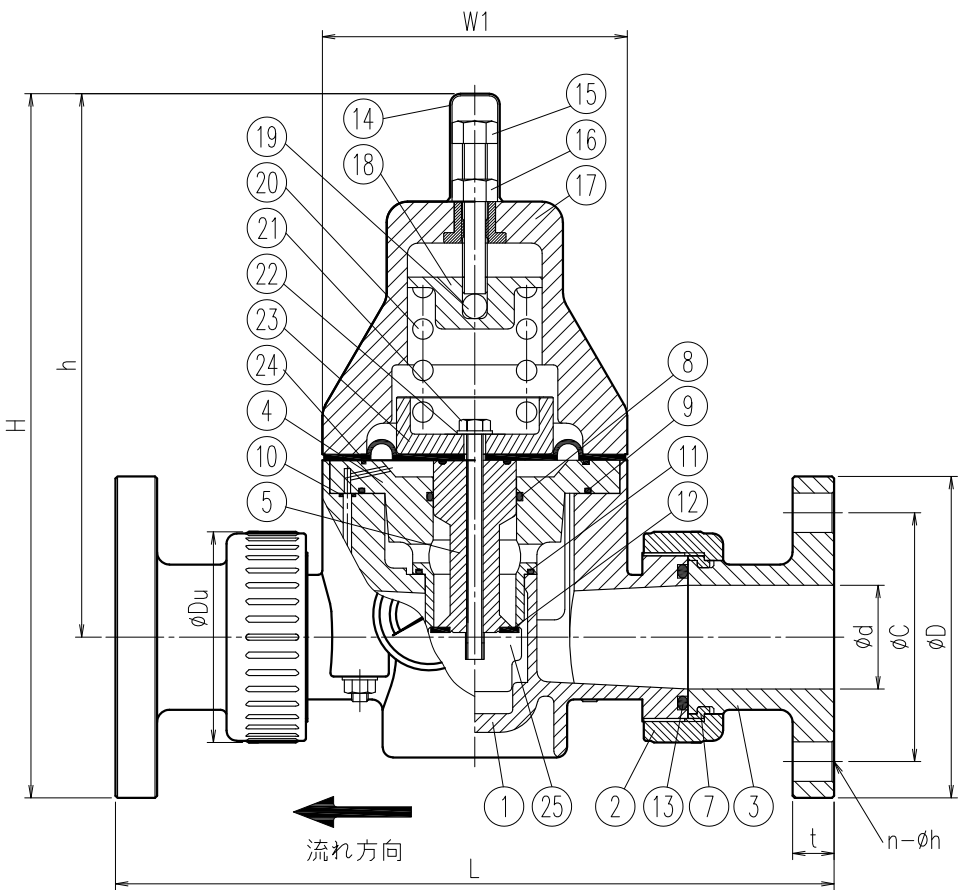
寸法表

単位: mm

指定 サイズ	A(B)	$\phi d$	フランジ受口								$\phi D_u$	H		h	W	固定用ねじ		重量(参考)	
			L			$\phi D$		$\phi C$	n- $\phi h$	t		PVC	PP,PVDF			F	Mxe	PVC	PP,PVDF
			PVC	PP	PVDF	PVC	PP,PVDF												
□ 15(1/2)	15	15	224	223	221	95	92	70	4-15	14	42	220	218	172	81	40	M6x16	1.1	1.3
□ 20(3/4)	20	20	255	252	250	100	97	75	4-15	14	53	252	250	202	107	46	M6x16	1.2	1.4
□ 25(1)	26	26	269	266	265	125	122	90	4-19	14	59	265	263	202	107	46	M6x16	2.4	2.8
□ 32(1・1/4)	32	32	323	321	315	135	132	100	4-19	16	72	330	328	262	147	65	M8x16	5.7	6.6
□ 40(1・1/2)	40	40	338	336	335	140	137	105	4-19	16	81	332	330	262	147	65	M8x16	5.9	6.8
□ 50(2)	50	50	346	341	336	155	152	120	4-19	20	102	340	338	262	147	65	M8x16	6.3	7.2

- 備考) 1. フランジ寸法は、JIS B 2220:2004 (鋼製 管フランジ) に準拠しています。  
 2. 固定用インサートナットを用いる場合は、e寸法以上ねじ込まないで下さい。  
 3. 設定可能範囲 (at20°C) 0.1~0.9MPa、使用可能範囲 (at20°C) 1.0MPa以下

お客様名		記入日
洗浄処理	<input type="checkbox"/> 要	受取印
エスロン		
定圧弁 Type755 フランジ式 15-50A		
図番	PC1550FJ	
<b>SEKISUI 積水化学工業株式会社</b>		



No.	部品名称	数量	材質/型式	No.	部品名称	数量	材質/型式
30	圧力ゲージ	1	-	1	本体	1	
注1) 個数は呼び径によって異なります。 (15A ... 4, 20A~50A ... 6)				2	ユニオンナット	2	
				3	フランジ受口	2	□PVC □PP □PVDF
				4	セパレートディスク	1	
				5	ピストン	1	
				6	プラグ	1	
				7	セットリング	1	PVDF
				8	Oリング	1	
				9	Oリング	1	□EPDM □FKM
				10	Oリング	1	(本体材質PVDFの場合 FKMになります)
				11	Oリング	1	
				12	パッキン	1	
				13	Oリング	2	
				14	圧力調整ボルトキャップ	1	PE
				15	圧力調整ボルト	1	SUS304
				16	ロックナット	1	SUS304
				17	ボンネット	1	GF-PP
				18	スプリングプレート	1	SS400+Niメッキ
				19	スラスト受け	1	SUS304
				20	アジャストスプリング	1	バネ鋼
				21	六角ボルト	1	SUS304
				22	ワッシャ	1	SUS304
				23	スプリングプレート	1	GF-PP
				24	ダイヤフラム	1	PTFE被覆EPDM
				25	ピストンガイド	1	PVDF
				26	六角ボルト	-	SUS304 注1)
				27	ワッシャ	-	SUS304 注1)
				28	六角ナット	-	SUS304 注1)
				29	固定用インサートナット	2	SUS304

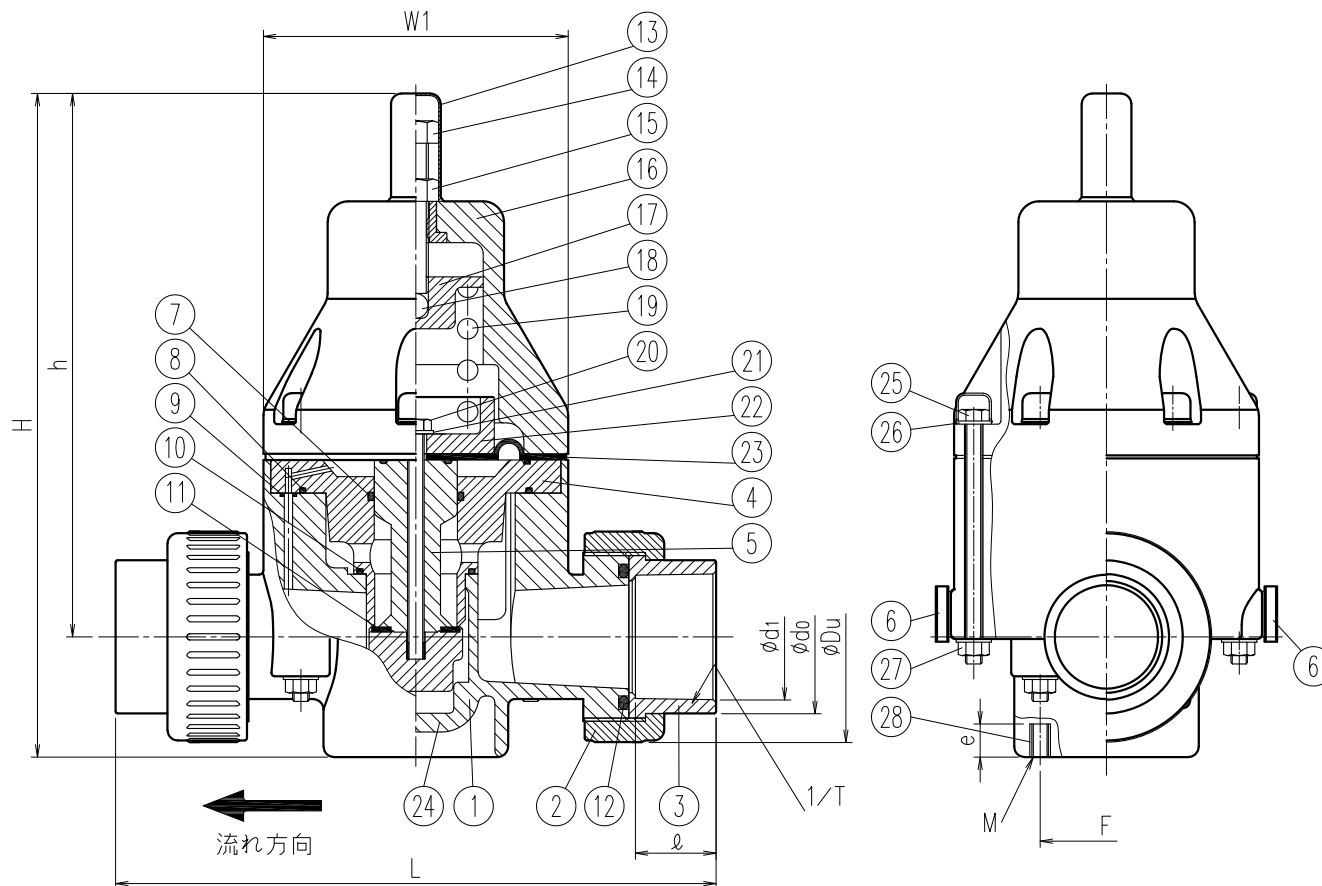
寸法表

単位: mm

指定 サイズ	A(B)	φd	フランジ受口										H		固定用ねじ		参考重量 kg/台			
			L			φD				φDu	h	W1	W2	F	Mxe	PVC	PP PVDF			
			PVC	PP	PVDF	PVC	PP,PVDF	φC	n-φh									t		
□ 15(1/2)	15	15	224	223	221	95	92	70	4-15	14	42	220	218	172	81	92	40	M6x16	1.2	1.4
□ 20(3/4)	20	20	255	252	250	100	97	75	4-15	14	53	252	250	202	107	92	46	M6x16	1.3	1.5
□ 25(1)	25	26	269	266	265	125	122	90	4-19	14	59	265	263	202	107	92	46	M6x16	2.5	2.9
□ 32(1-1/4)	32	32	323	321	315	135	132	100	4-19	16	72	330	328	262	147	112	65	M8x16	5.8	6.7
□ 40(1-1/2)	40	40	338	336	335	140	137	105	4-19	16	81	332	330	262	147	112	65	M8x16	6.0	6.9
□ 50(2)	50	50	346	341	336	155	152	120	4-19	20	102	340	338	262	147	112	65	M8x16	6.4	7.3

- 備考) 1. フランジ寸法は、JIS B 2220:2004 (鋼製 管フランジ) に準拠しています。  
 2. 固定用インサートナットを用いる場合は、e寸法以上ねじ込まないで下さい。  
 3. 設定可能範囲 (at20°C) 0.1~0.9MPa、使用可能範囲 (at20°C) 1.0MPa以下

お客様名	記入日
圧力ゲージ (表示部/接続ねじ部) □標準仕様 (SPC/C3604BD) □グリセリン封入仕様 (SUS304/C3604BD) □SUS仕様 (SPC/SUS304) □SUS+グリセリン封入 (SUS304/SUS304)	受取印
洗浄処理 <input type="checkbox"/> 要	
Eスロン	
定圧弁 Type755 フランジ式 15-50A (圧力ゲージ付)	
図番	PC1550FJ-PG
<b>SEKISUI 積水化学工業株式会社</b>	



No.	部品名称	数量	材質/型式
1	本体	1	PVC
2	ユニオンナット	2	
3	TS受口	2	
4	セパレートディスク	1	
5	ピストン	1	□EPDM □FKM
6	プラグ	2	
7	Oリング	1	
8	Oリング	1	
9	Oリング	1	
10	Oリング	1	
11	パッキン	1	
12	Oリング	2	
13	圧力調整ボルトキャップ	1	PE
14	圧力調整ボルト	1	SUS304
15	ロックナット	1	SUS304
16	ボンネット	1	GF-PP
17	スプリングプレート	1	SS400+Niメッキ
18	スラスト受け	1	SUS304
19	アジャストスプリング	1	パネ鋼
20	六角ボルト	1	SUS304
21	ワッシャ	1	SUS304
22	スプリングプレート	1	GF-PP
23	ダイヤフラム	1	PTFE被覆EPDM
24	ピストンガイド	1	PVDF
25	六角ボルト	-	SUS304 注1)
26	ワッシャ	-	SUS304 注1)
27	六角ナット	-	SUS304 注1)
28	固定用インサートナット	2	SUS304

注1) 個数は呼び径によって異なります。  
(13,15A ... 4, 20A~50A ... 6)

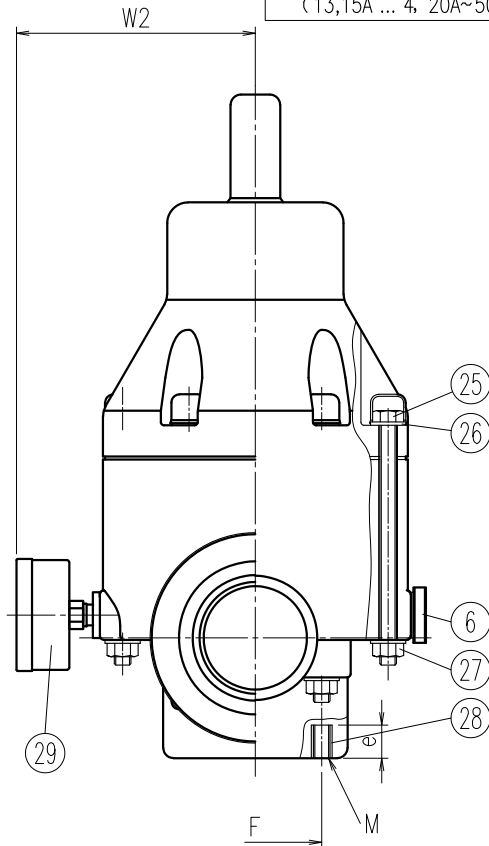
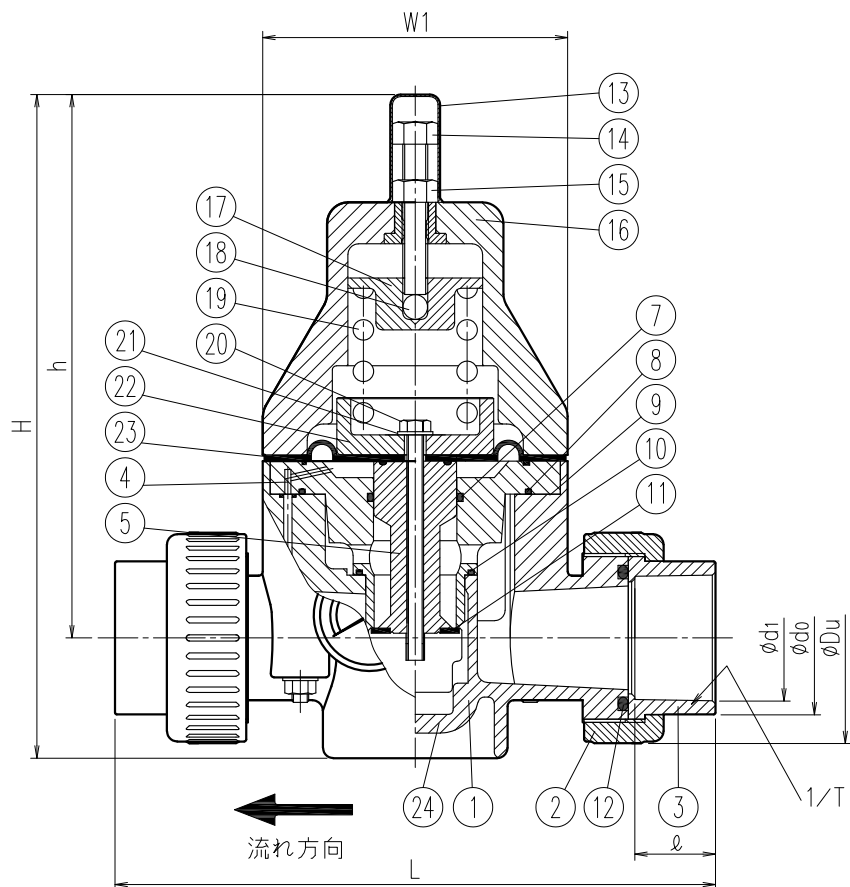
寸法表

単位：mm

指定サイズ	A(B)	φd	L	TS受口				φDu	H	h	W1	固定用ねじ		参考重量 kg/台
				φd1	1/T	ℓ	φdo					F	Mxe	
□ 13(3/8)		10	172±3.0	18.3	1/31	19	22	34	197	172	81	40	M6x16	0.9
□ 15(1/2)		16	174±3.0	22.3	1/37	22	28	42	197	172	81	40	M6x16	1.0
□ 20(3/4)		20	213±3.0	26.3	1/42	25	36	53	240	202	107	46	M6x16	2.0
□ 25(1)		25	220±3.0	32.3	1/43	29	42	59	240	202	107	46	M6x16	2.0
□ 32(1-1/4)		32	278±3.0	38.4	1/37	32	53	72	320	262	147	65	M8x16	5.1
□ 40(1-1/2)		41	284±3.0	48.5	1/38	35	59	81	320	262	147	65	M8x16	5.2
□ 50(2)		52	293±3.0	60.6	1/34	38	74	102	320	262	147	65	M8x16	5.3

備考) 1. 固定用インサートナットを用いる場合は、e寸法以上ねじ込まないで下さい。  
2. 設定可能範囲 (at20℃) 0.1~0.9MPa、使用可能範囲 (at20℃) 1.0MPa以下

お客様名		記入日
洗浄処理	<input type="checkbox"/> 要	受取印
エスロン 定圧弁 Type755 TS式 13-50A		
図番	PC1350SJ	
<b>SEKISUI 積水化学工業株式会社</b>		



No.	部品名称	数量	材質/型式	No.	部品名称	数量	材質/型式
注1) 個数は呼び径によって異なります。 (13,15A ... 4, 20A~50A ... 6)				1	本体	1	
2	ユニオンナット	2		2	ユニオンナット	2	
3	TS受口	2	PVC	3	TS受口	2	PVC
4	セパレートディスク	1		4	セパレートディスク	1	
5	ピストン	1		5	ピストン	1	
6	プラグ	1		6	プラグ	1	
7	Oリング	1		7	Oリング	1	
8	Oリング	1		8	Oリング	1	
9	Oリング	1	□EPDM	9	Oリング	1	□EPDM
10	Oリング	1	□FKM	10	Oリング	1	□FKM
11	パッキン	1		11	パッキン	1	
12	Oリング	2		12	Oリング	2	
13	圧力調整ボルトキャップ	1	PE	13	圧力調整ボルトキャップ	1	PE
14	圧力調整ボルト	1	SUS304	14	圧力調整ボルト	1	SUS304
15	ロックナット	1	SUS304	15	ロックナット	1	SUS304
16	ボンネット	1	GF-PP	16	ボンネット	1	GF-PP
17	スプリングプレート	1	SS400+Niメッキ	17	スプリングプレート	1	SS400+Niメッキ
18	スラスト受け	1	SUS304	18	スラスト受け	1	SUS304
19	アジャストスプリング	1	パネ鋼	19	アジャストスプリング	1	パネ鋼
20	六角ボルト	1	SUS304	20	六角ボルト	1	SUS304
21	ワッシャ	1	SUS304	21	ワッシャ	1	SUS304
22	スプリングプレート	1	GF-PP	22	スプリングプレート	1	GF-PP
23	ダイヤフラム	1	PTFE被覆EPDM	23	ダイヤフラム	1	PTFE被覆EPDM
24	ピストンガイド	1	PVDF	24	ピストンガイド	1	PVDF
25	六角ボルト	-	SUS304 注1)	25	六角ボルト	-	SUS304 注1)
26	ワッシャ	-	SUS304 注1)	26	ワッシャ	-	SUS304 注1)
27	六角ナット	-	SUS304 注1)	27	六角ナット	-	SUS304 注1)
28	固定用インサートナット	2	SUS304	28	固定用インサートナット	2	SUS304
29	圧カゲージ	1	-	29	圧カゲージ	1	-

寸法表

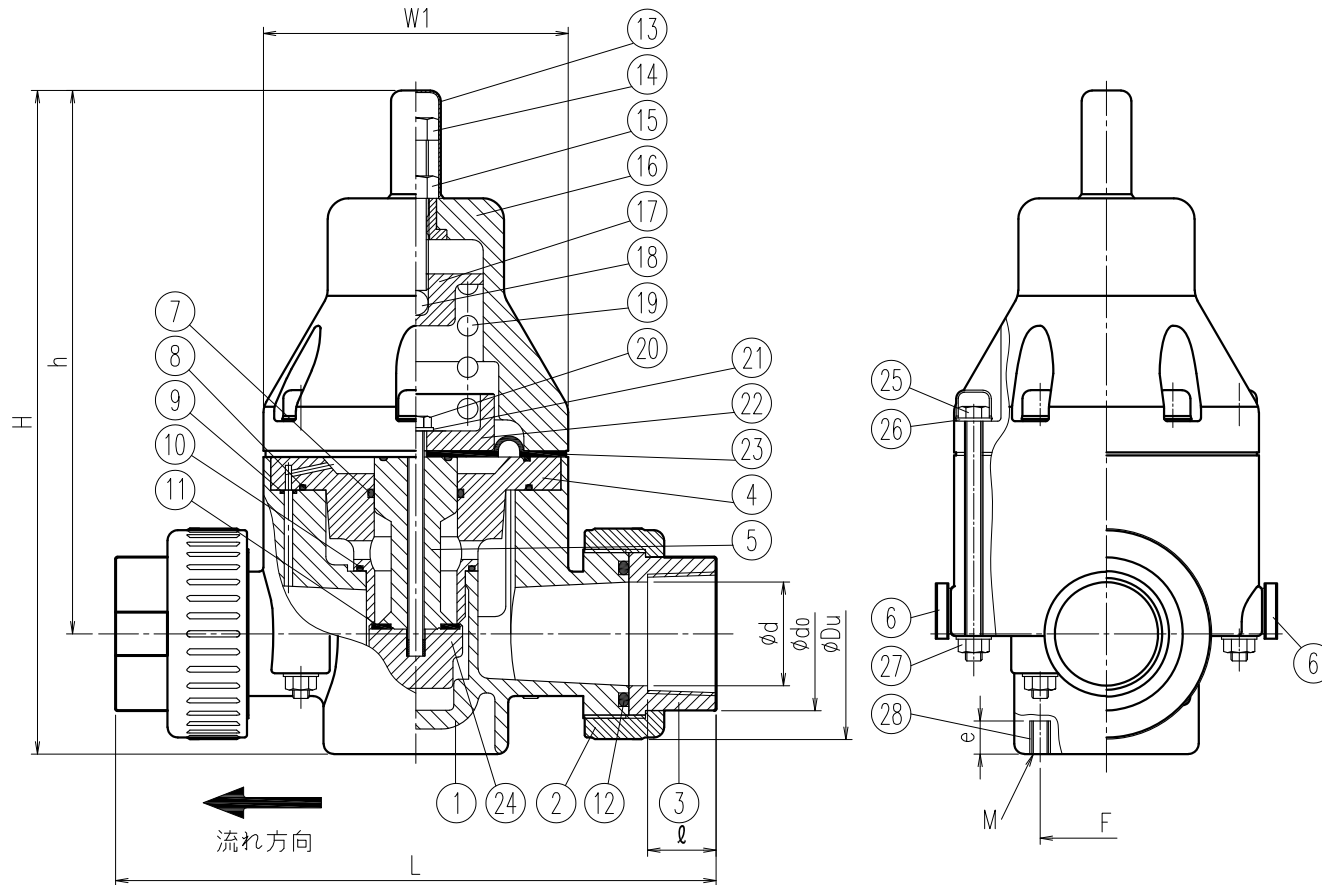
単位：mm

指定 サイズ	A(B)	$\phi d$	L	TS受口				$\phi Du$	H	h	W1	W2	固定用ねじ		参考重量 kg/台
				$\phi d1$	1/T	ℓ	$\phi do$						F	Mxe	
□ 13(3/8)		10	172±3.0	18.3	1/31	19	22	34	197	172	81	77	40	M6x16	0.9
□ 15(1/2)		16	174±3.0	22.3	1/37	22	28	42	197	172	81	92	40	M6x16	1.0
□ 20(3/4)		20	213±3.0	26.3	1/42	25	36	53	240	202	107	92	46	M6x16	2.0
□ 25(1)		25	220±3.0	32.3	1/43	29	42	59	240	202	107	92	46	M6x16	2.0
□ 32(1-1/4)		32	278±3.0	38.4	1/37	32	53	72	320	262	147	112	65	M8x16	5.1
□ 40(1-1/2)		41	284±3.0	48.5	1/38	35	59	81	320	262	147	112	65	M8x16	5.2
□ 50(2)		52	293±3.0	60.6	1/34	38	74	102	320	262	147	112	65	M8x16	5.3

備考) 1. 固定用インサートナットを用いる場合は、e寸法以上ねじ込まないで下さい。

2. 設定可能範囲 (at20℃) 0.1~0.9MPa、使用可能範囲 (at20℃) 1.0MPa以下

お客様名	記入日
圧カゲージ (表示部/接続ねじ部) □標準仕様 (SPC/C3604BD) □グリセリン封入仕様 (SUS304/C3604BD) □SUS仕様 (SPC/SUS304) □SUS+グリセリン封入 (SUS304/SUS304)	受取印
洗浄処理 <input type="checkbox"/> 要	
エスロン	
定圧弁 Type755 TS式 13-50A (圧カゲージ付)	
図番	PC1350SJ-PG
<b>SEKISUI 積水化学工業株式会社</b>	



No.	部品名称	数量	材質/型式
1	本体	1	
2	ユニオンナット	2	
3	ねじ受口	2	□PVC
4	セパレートディスク	1	□PVDF
5	ピストン	1	
6	プラグ	2	
7	Oリング	1	
8	Oリング	1	□EPDM
9	Oリング	1	□FKM
10	Oリング	1	(本体材質PVDFの場合FKMになります)
11	パッキン	1	
12	Oリング	2	
13	圧力調整ボルトキャップ	1	PE
14	圧力調整ボルト	1	SUS304
15	ロックナット	1	SUS304
16	ボンネット	1	GF-PP
17	スプリングプレート	1	SS400+Niメッキ
18	スラスト受け	1	SUS304
19	アジャストスプリング	1	バネ鋼
20	六角ボルト	1	SUS304
21	ワッシャ	1	SUS304
22	スプリングプレート	1	GF-PP
23	ダイヤフラム	1	PTFE被覆EPDM
24	ピストンガイド	1	PVDF
25	六角ボルト	-	SUS304 注1)
26	ワッシャ	-	SUS304 注1)
27	六角ナット	-	SUS304 注1)
28	固定用インサートナット	2	SUS304

注1) 個数は呼び径によって異なります。  
(13,15A ... 4, 20A~50A ... 6)

寸法表

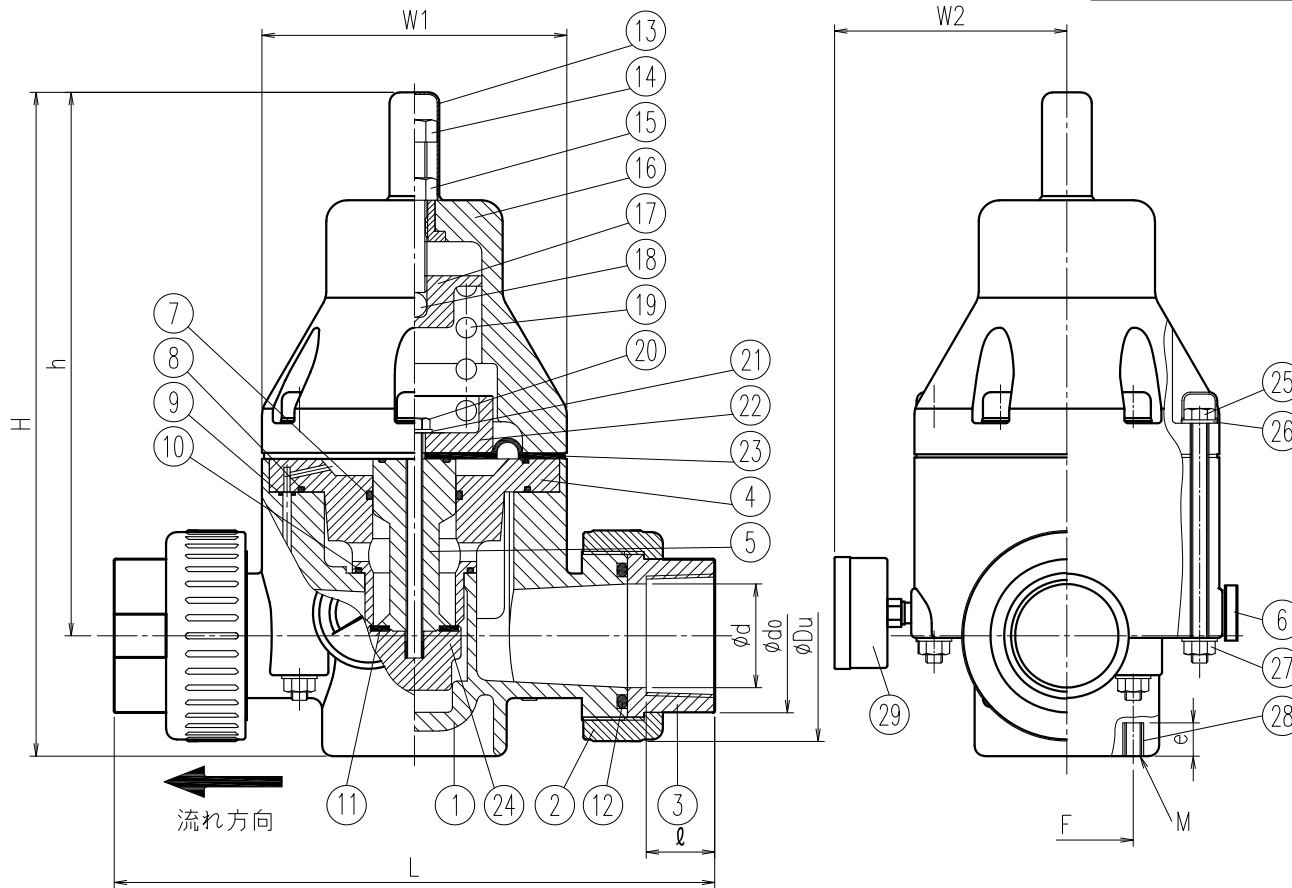
単位: mm

指定サイズ	A(B)	φd	PVC			PVDF			φdo	φDu	H	h	W1	固定用ねじ		参考重量 kg/台
			L	Rp	ℓ	L	Rc	ℓ						F	Mxe	
□ 13(3/8)		10	158±3.0	Rp3/8	15	164±3.0	Rc3/8	14	22	34	197	172	81	40	M6x16	0.8
□ 15(1/2)		16	161±3.0	Rp1/2	17	172±3.0	Rc1/2	16	27	42	197	172	81	40	M6x16	0.9
□ 20(3/4)		20	195±3.0	Rp3/4	18	209±3.0	Rc3/4	20	36	53	240	202	107	46	M6x16	1.9
□ 25(1)		25	201±3.0	Rp1	18	218±3.0	Rc1	24	41	59	240	202	107	46	M6x16	1.9
□ 32(1-1/4)		32	267±3.0	Rp1-1/4	23	272±3.0	Rc1-1/4	28	53	72	320	262	147	65	M8x16	5.0
□ 40(1-1/2)		41	277±3.0	Rp1-1/2	23	281±3.0	Rc1-1/2	30	59	81	320	262	147	65	M8x16	5.1
□ 50(2)		52	292±3.0	Rp2	28	290±3.0	Rc2	33	74	102	320	262	147	65	M8x16	5.2

備考) 1. 固定用インサートナットを用いる場合は、e寸法以上ねじ込まないで下さい。  
2. 設定可能範囲 (at20℃) 0.1~0.9MPa、使用可能範囲 (at20℃) 1.0MPa以下

お客様名		記入日
洗浄処理	<input type="checkbox"/> 要	受取印
エスロン 定圧弁 Type755 ねじ式 13-50A		
図番	PC1350NJ	
<b>SEKISUI 積水化学工業株式会社</b>		

No.	部品名称	数量	材質/型式	No.	部品名称	数量	材質/型式
注1) 個数は呼び径によって異なります。 (13,15A ... 4, 20A~50A ... 6)							
1	本体	1		1	本体	1	
2	ユニオンナット	2		2	ユニオンナット	2	
3	ねじ受口	2	□PVC	3	ねじ受口	2	□PVC
4	セラレートディスク	1	□PVDF	4	セラレートディスク	1	□PVDF
5	ピストン	1		5	ピストン	1	
6	プラグ	1		6	プラグ	1	
7	Oリング	1		7	Oリング	1	
8	Oリング	1	□EPDM	8	Oリング	1	□EPDM
9	Oリング	1	□FKM	9	Oリング	1	□FKM
10	Oリング	1	(本体材質PVDFの場合FKMになります)	10	Oリング	1	(本体材質PVDFの場合FKMになります)
11	パッキン	1		11	パッキン	1	
12	Oリング	2		12	Oリング	2	
13	圧力調整ボルトキャップ	1	PE	13	圧力調整ボルトキャップ	1	PE
14	圧力調整ボルト	1	SUS304	14	圧力調整ボルト	1	SUS304
15	ロックナット	1	SUS304	15	ロックナット	1	SUS304
16	ボンネット	1	GF-PP	16	ボンネット	1	GF-PP
17	スプリングプレート	1	SS400+Niメッキ	17	スプリングプレート	1	SS400+Niメッキ
18	スラスト受け	1	SUS304	18	スラスト受け	1	SUS304
19	アジャストスプリング	1	バネ鋼	19	アジャストスプリング	1	バネ鋼
20	六角ボルト	1	SUS304	20	六角ボルト	1	SUS304
21	ワッシャ	1	SUS304	21	ワッシャ	1	SUS304
22	スプリングプレート	1	GF-PP	22	スプリングプレート	1	GF-PP
23	ダイヤフラム	1	PTFE被覆EPDM	23	ダイヤフラム	1	PTFE被覆EPDM
24	ピストンガイド	1	PVDF	24	ピストンガイド	1	PVDF
25	六角ボルト	-	SUS304 注1)	25	六角ボルト	-	SUS304 注1)
26	ワッシャ	-	SUS304 注1)	26	ワッシャ	-	SUS304 注1)
27	六角ナット	-	SUS304 注1)	27	六角ナット	-	SUS304 注1)
28	固定用インサートナット	2	SUS304	28	固定用インサートナット	2	SUS304
29	圧力ゲージ	1	-	29	圧力ゲージ	1	-



寸法表

単位: mm

指定 サイズ	A(B)	φd	PVC			PVDF			φdo	φDu	H	h	W1	W2	固定用ねじ		参考重量 kg/台
			L	Rp	ℓ	L	Rc	ℓ							F	Mxe	
□ 13(3/8)		10	158±3.0	Rp3/8	15	164±3.0	Rc3/8	14	22	34	197	172	81	77	40	M6x16	0.8
□ 15(1/2)		16	161±3.0	Rp1/2	17	172±3.0	Rc1/2	16	27	42	197	172	81	92	40	M6x16	0.9
□ 20(3/4)		20	195±3.0	Rp3/4	18	209±3.0	Rc3/4	20	36	53	240	202	107	92	46	M6x16	1.9
□ 25(1)		25	201±3.0	Rp1	18	218±3.0	Rc1	24	41	59	240	202	107	92	46	M6x16	1.9
□ 32(1-1/4)		32	267±3.0	Rp1-1/4	23	272±3.0	Rc1-1/4	28	53	72	320	262	147	112	65	M8x16	5.0
□ 40(1-1/2)		41	277±3.0	Rp1-1/2	23	281±3.0	Rc1-1/2	30	59	81	320	262	147	112	65	M8x16	5.1
□ 50(2)		52	292±3.0	Rp2	28	290±3.0	Rc2	33	74	102	320	262	147	112	65	M8x16	5.2

備考) 1. 固定用インサートナットを用いる場合は、e寸法以上ねじ込まないで下さい。

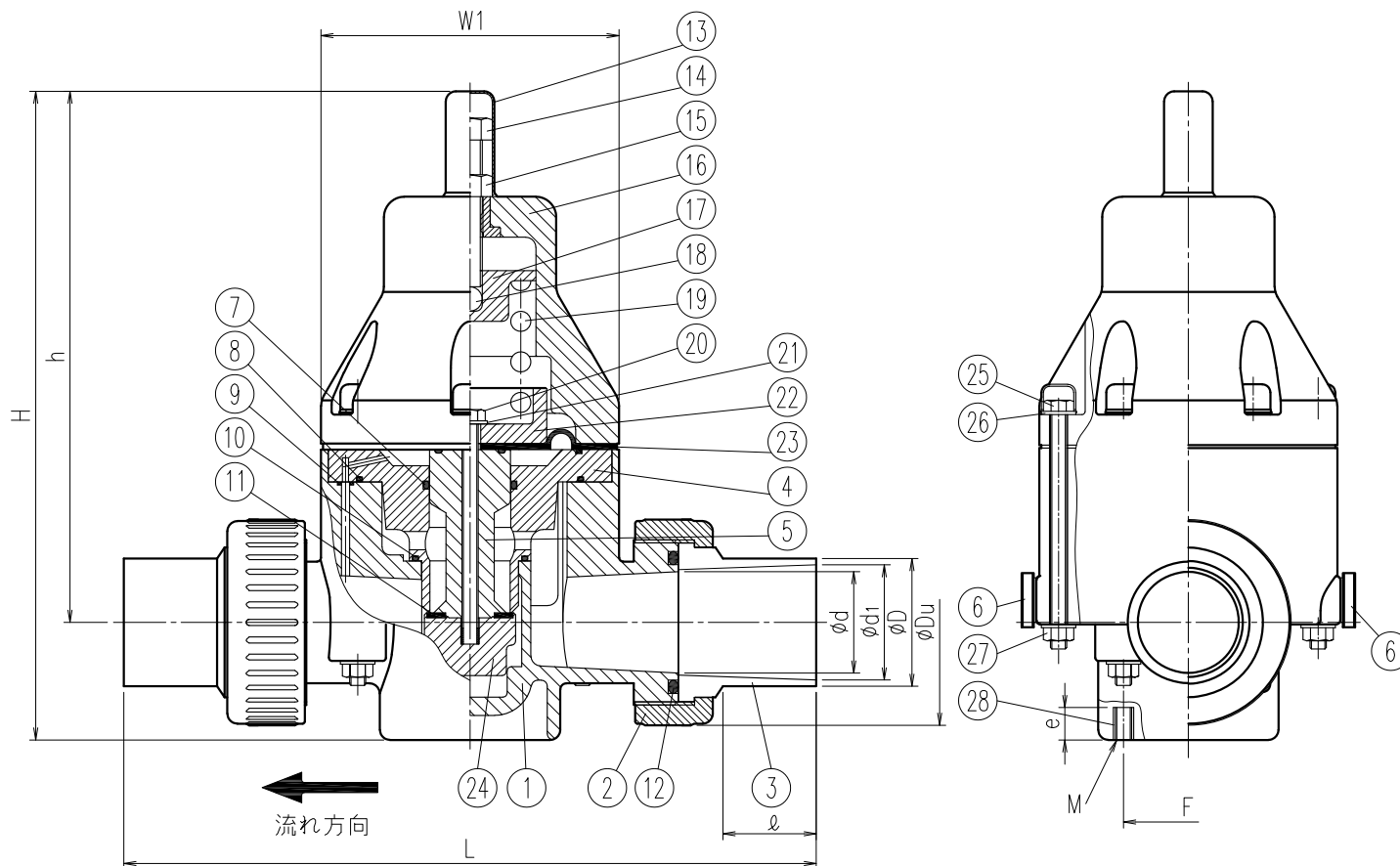
2. 設定可能範囲 (at20℃) 0.1~0.9MPa、使用可能範囲 (at20℃) 1.0MPa以下

お客様名	記入日
圧力ゲージ (表示部/接続ねじ部) □標準仕様 (SPC/C3604BD) □グリセリン封入仕様 (SUS304/C3604BD) □SUS仕様 (SPC/SUS304) □SUS+グリセリン封入 (SUS304/SUS304)	受取印
洗浄処理 <input type="checkbox"/> 要	

エスロン  
定圧弁 Type755 ねじ式 13-50A (圧力ゲージ付)

図番 PC1350NJ-PG

**SEKISUI 積水化学工業株式会社**



No.	部品名称	数量	材質/型式
1	本体	1	PVDF
2	ユニオンナット	2	
3	バット融着受口	2	
4	セパレートディスク	1	
5	ピストン	1	FKM
6	プラグ	2	
7	Oリング	1	
8	Oリング	1	
9	Oリング	1	
10	Oリング	1	
11	パッキン	1	
12	Oリング	2	
13	圧力調整ボルトキャップ	1	PE
14	圧力調整ボルト	1	SUS304
15	ロックナット	1	SUS304
16	ボンネット	1	GF-PP
17	スプリングプレート	1	SS400+Niメッキ
18	スラスト受け	1	SUS304
19	アジャストスプリング	1	バネ鋼
20	六角ボルト	1	SUS304
21	ワッシャ	1	SUS304
22	スプリングプレート	1	GF-PP
23	ダイヤフラム	1	PTFE被覆EPDM
24	ピストンガイド	1	PVDF
25	六角ボルト	-	SUS304 注1)
26	ワッシャ	-	SUS304 注1)
27	六角ナット	-	SUS304 注1)
28	固定用インサートナット	2	SUS304
29	圧力ゲージ	1	-

注1) 個数は呼び径によって異なります。  
(15A ... 4, 20A~50A ... 6)

寸法表

単位：mm

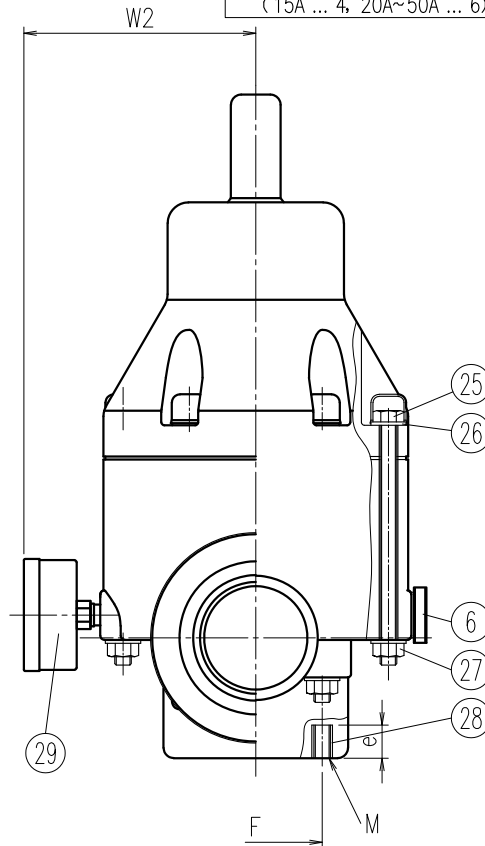
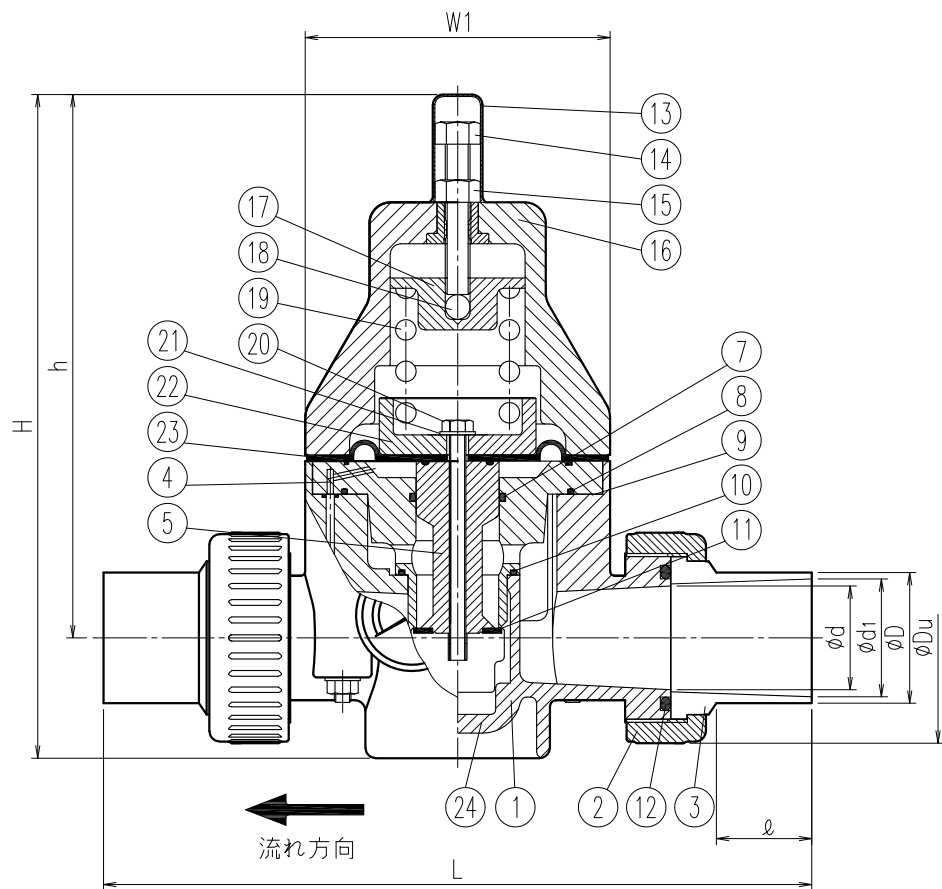
指定 サイズ	A(B)	φd	L	融着受口			φDu	H	h	W1	固定用ねじ		参考重量 kg/台
				φd1	φD	ℓ					F	Mxe	
□ 15(1/2)	16	227	15.8	20.3	38.7	42	197	172	81	40	M6x16	1.0	
□ 20(3/4)	20	260	20.8	25.3	39.4	53	240	202	107	46	M6x16	2.0	
□ 25(1)	25	269	26.9	32.0	41.5	59	240	202	107	46	M6x16	2.0	
□ 32(1-1/4)	32	326	34.6	40.0	42.0	72	320	262	147	65	M8x16	5.1	
□ 40(1-1/2)	41	336	43.5	50.0	44.4	81	320	262	147	65	M8x16	5.2	
□ 50(2)	52	342	56.8	63.0	46.0	102	320	262	147	65	M8x16	5.4	

備考) 1. 固定用インサートナットを用いる場合は、e寸法以上ねじ込まないで下さい。

2. 設定可能範囲 (at20°C) 0.1~0.9MPa、使用可能範囲 (at20°C) 1.0MPa以下

お客様名		記入日
洗浄処理	<input type="checkbox"/> 要	受取印
エスロン		
定圧弁 Type755 バット融着式 15-50A		
図番	PC1550GJ	
<b>SEKISUI 積水化学工業株式会社</b>		

No.	部品名称	数量	材質/型式	No.	部品名称	数量	材質/型式
注1) 個数は呼び径によって異なります。 (15A ... 4, 20A~50A ... 6)				1	本体	1	PVDF
2	ユニオンナット	2					
3	パット融着受口	2					
4	セパレートディスク	1					
5	ピストン	1					
6	プラグ	1					
7	Oリング	1	FKM				
8	Oリング	1					
9	Oリング	1					
10	Oリング	1					
11	パッキン	1					
12	Oリング	2					
13	圧力調整ボルトキャップ	1	PE				
14	圧力調整ボルト	1	SUS304				
15	ロックナット	1	SUS304				
16	ボンネット	1	GF-PP				
17	スプリングプレート	1	SS400+Niメッキ				
18	スラスト受け	1	SUS304				
19	アジャストスプリング	1	パネ鋼				
20	六角ボルト	1	SUS304				
21	ワッシャ	1	SUS304				
22	スプリングプレート	1	GF-PP				
23	ダイヤフラム	1	PTFE被覆EPDM				
24	ピストンガイド	1	PVDF				
25	六角ボルト	-	SUS304 注1)				
26	ワッシャ	-	SUS304 注1)				
27	六角ナット	-	SUS304 注1)				
28	固定用インサートナット	2	SUS304				
29	圧カゲージ	1	-				



寸法表

単位: mm

指定 サイズ	A(B)	φd	L	融着受口			φDu	H	h	W1	W2	固定用ねじ		参考重量 kg/台
				φd1	φD	ℓ						F	Mxe	
□ 15(1/2)	16	227	15.8	20.3	38.7	42	197	172	81	92	40	M6x16	1.0	
□ 20(3/4)	20	260	20.8	25.3	39.4	53	240	202	107	92	46	M6x16	2.0	
□ 25(1)	25	269	26.9	32.0	41.5	59	240	202	107	92	46	M6x16	2.0	
□ 32(1-1/4)	32	326	34.6	40.0	42.0	72	320	262	147	112	65	M8x16	5.1	
□ 40(1-1/2)	41	336	43.5	50.0	44.4	81	320	262	147	112	65	M8x16	5.2	
□ 50(2)	52	342	56.8	63.0	46.0	102	320	262	147	112	65	M8x16	5.4	

備考) 1. 固定用インサートナットを用いる場合は、e寸法以上ねじ込まないで下さい。

2. 設定可能範囲 (at20°C) 0.1~0.9MPa、使用可能範囲 (at20°C) 1.0MPa以下

お客様名	記入日
圧カゲージ (表示部/接続ねじ部) □標準仕様 (SPC/C3604BD) □グリセリン封入仕様 (SUS304/C3604BD) □SUS仕様 (SPC/SUS304) □SUS+グリセリン封入 (SUS304/SUS304)	受取印
洗浄処理 <input type="checkbox"/> 要	
エスロン	
定圧弁 Type755 パット融着式 15-50A (圧カゲージ付)	
図番	PC1550GJ-PG
<b>SEKISUI 積水化学工業株式会社</b>	