

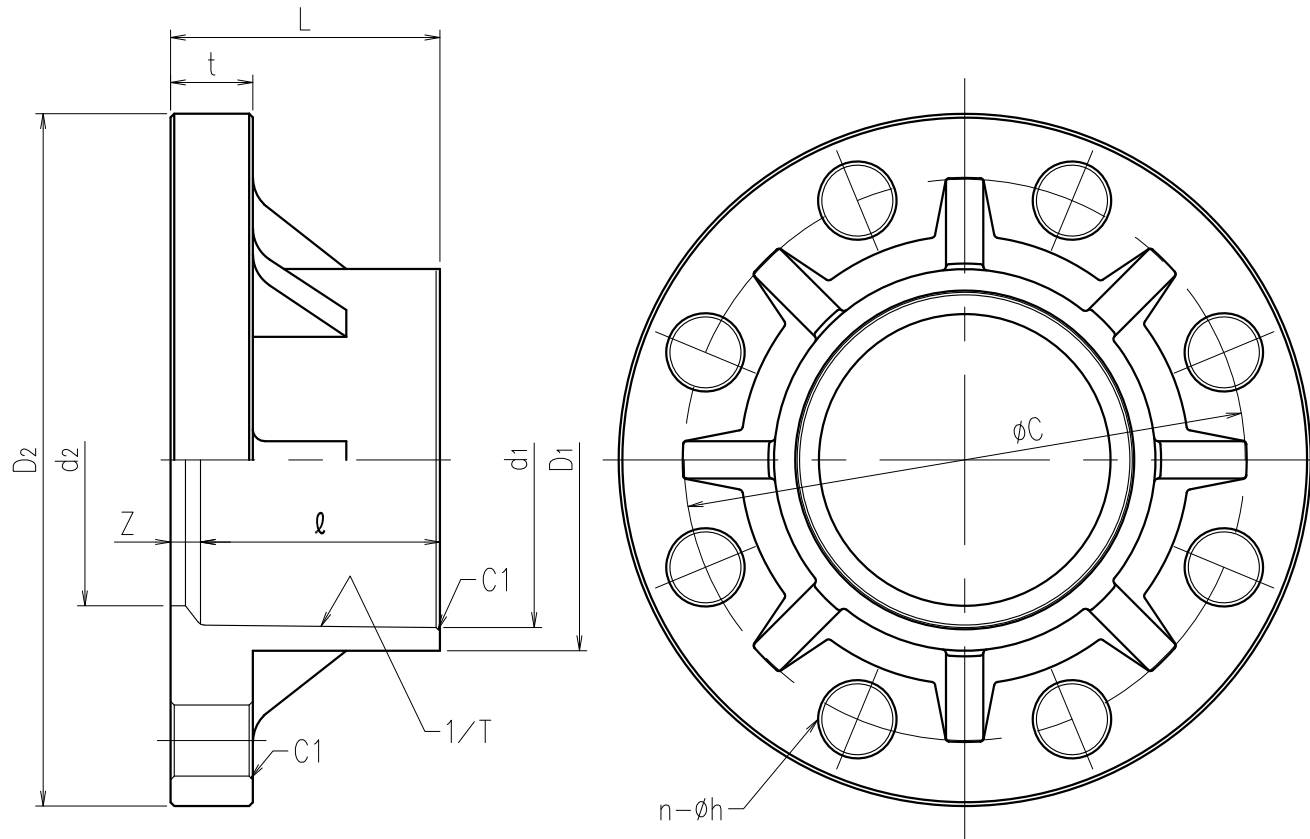
寸法表

単位：mm

指定 サイズ	A(B)	TS受口部				L	Z	フランジ部					適用ボルト		参考重量 kg/枚	品番		
		d1	ℓ	1/T	D1			C	D2	d2	t	n-φh	呼び	首下		PVC	HI-PVC	C-PVC (HT)
□ 13(3/8)	18.4	26	1/30	26	31	5	65	90	14	14	4-15	M12	50	0.12	TSF13V	TSFHI13	TSFHT13	
□ 15(1/2)	22.4	30	1/34	31	35	5	70	95	17	14	4-15	M12	50	0.13	TSF15V	TSFHI15	TSFHT15	
□ 20(3/4)	26.5	35	1/34	35	40	5	75	100	21	14	4-15	M12	50	0.15	TSF20V	TSFHI20	TSFHT20	
□ 25(1)	32.6	40	1/34	42	45	5	90	125	25	14	4-19	M16	55	0.24	TSF25V	TSFHI25	TSFHT25	
□ 32(1 1/4)	38.6	44	1/34	48	50	6	100	135	31	16	4-19	M16	60	0.31	TSF30V	TSFHI30	TSFHT30	
□ 40(1 1/2)	48.7	55	1/37	61	61	6	105	140	41	16	4-19	M16	60	0.36	TSF40V	TSFHI40	TSFHT40	
□ 50(2)	60.8	63	1/37	73	70	7	120	155	52	20	4-19	M16	70	0.52	TSF50V	TSFHI50	TSFHT50	
□ 65(2 1/2)	76.6	61	1/48	88	70	9	140	175	67	22	4-19	M16	75	0.71	TSF65V	TSFHI65	TSFHT65	
□ 80(3)	89.6	64	1/49	102	72	8	150	185	78	22	8-19	M16	75	0.85	TSF80V	TSFHI80	TSFHT80	
□ 100(4)	114.7	84	1/56	132	90	6	175	210	100	22	8-19	M16	75	1.14	TSF1HV	TSFHI1H	TSFHT1H	
□ 125(5)	140.9	104	1/58	158	114	10	210	250	125	24	8-23	M20	80	1.67	TSF1QV	TSFHI1Q	TSFHT1Q	
□ 150(6)	166.0	132	1/63	186	142	10	240	280	146	26	8-23	M20	85	2.53	TSF1FV	TSFHI1F	TSFHT1F	
□ 200(8)	217.5	155	1/50	238	166	11	290	330	196	28	12-23	M20	90	3.62	TSF2HV	TSFHI2H	TSFHT2H	
□ 250(10)	268.8	185	1/50	289	198	13	355	400	247	30	12-25	M22	95	5.48	TSF2F	TSFHI2F	TSFHT2F	
□ 300(12)	319.0	185	1/57	344	203	18	400	445	298	32	16-25	M22	100	7.80	TSF3H	TSFHI3H	TSFHT3H	

備考) 1. TS受口寸法は、JIS K6743(水道用硬質塩化ビニル管継手)に準じます。
2. フランジ寸法は、JIS B 2220:2004(銅製管フランジ)に準じます。

A(B)	形状		
	PVC	HI-PVC	C-PVC (HT)
13-20A			
25-30A			
40A			
50-65A			
80-100A	 ※TSF00Vの製品リブ		
125-150A			
200-250A			
300A			
お客様名			記入日
本体材質	<input type="checkbox"/> PVC <input type="checkbox"/> HI-PVC <input type="checkbox"/> C-PVC (HT)		受取印
エスロン			
TSフランジ JIS10K 13~300A			
図番	TF133HFJ		
SEKISUI 積水化学工業株式会社			



寸法表

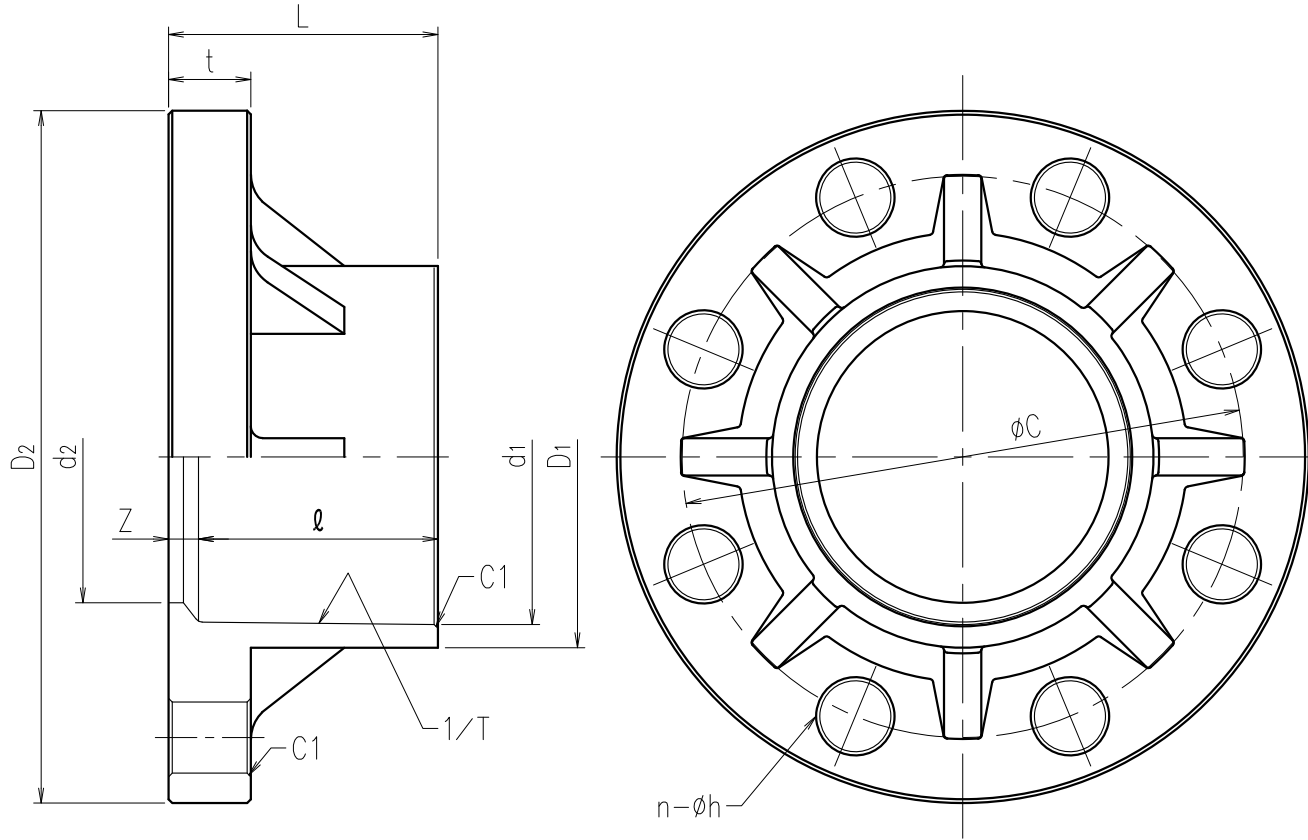
単位：mm

指定 サイズ	A(B)	TS受口部				L	Z	フランジ部				適用ボルト		品番		
		d1	ℓ	1/T	D1			C	D2	d2	t	n-φh	呼び	首下	PVC	C-PVC (HT)
□ 13(3/8)		18	26	1/30	26	31	5	55	75	14	9	4-12	M10	45	TSF135	TSFT135
□ 15(1/2)		22	30	1/34	31	35	5	60	80	17	9	4-12	M10	45	TSF155	TSFT155
□ 20(3/4)		27	35	1/34	35	40	5	65	85	21	10	4-12	M10	45	TSF205	TSFT205
□ 25(1)		33	40	1/34	42	45	5	75	95	25	10	4-12	M10	45	TSF255	TSFT255
□ 32(1 1/4)		39	44	1/34	48	50	6	90	115	31	12	4-15	M12	50	TSF305	TSFT305
□ 40(1 1/2)		49	55	1/37	61	61	6	95	120	41	12	4-15	M12	50	TSF405	TSFT405
□ 50(2)		61	63	1/37	73	70	7	105	130	52	14	4-15	M12	55	TSF505	TSFT505
□ 65(2 1/2)		77	61	1/48	88	70	9	130	155	67	14	4-15	M12	55	TSF655	-
□ 80(3)		90	64	1/49	102	72	8	145	180	78	14	4-19	M16	55	TSF805	-
□ 100(4)		115	84	1/56	132	92	8	165	200	100	16	8-19	M16	60	TSF1H5	-
□ 125(5)		141	104	1/58	158	114	10	200	235	125	16	8-19	M16	60	TSF1Q5	-
□ 150(6)		166	132	1/63	186	142	10	230	265	146	18	8-19	M16	65	TSF1F5	-
□ 200(8)		218	155	1/50	238	166	11	280	320	196	28	8-23	M20	90	TSF2H5	-
□ 250(10)		269	185	1/50	289	198	13	345	385	247	30	12-23	M20	95	TSF2F5	-

- 備考) 1. TS受口寸法は、JIS K6743(水道用硬質塩化ビニル管継手)に準じます。
2. フランジ寸法は、JIS B 2220:2004(銅製管フランジ)に準じます。

A(B)	形状	
13-20A		
25-80A		
100A		
125-200A		
250A		

お客様名		記入日
本体材質	<input type="checkbox"/> PVC	受取印
	<input type="checkbox"/> C-PVC(HT)(13-50A)	
エスロン		
TSフランジ JIS5K 13~250A		
図番	TF132FEJ	
SEKISUI 積水化学工業株式会社		



寸法表

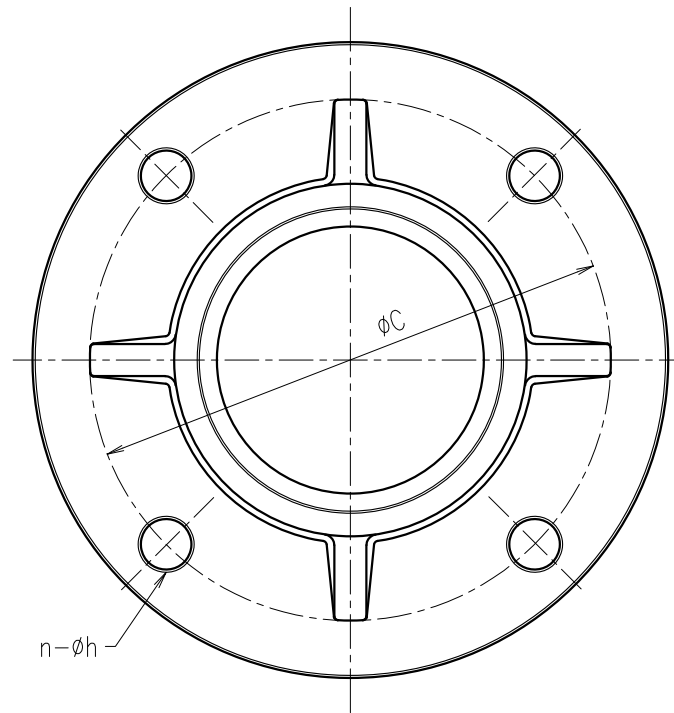
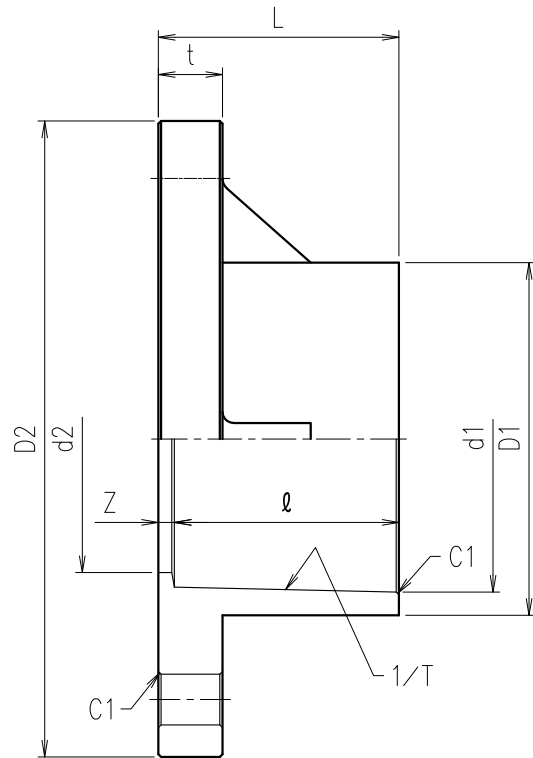
単位：mm

指定 サイズ	A(B)	TS受口部				L	Z	フランジ部					参考重量 kg/枚	品番		
		d1	l	1/T	D1			C	D2	d2	t	n-φh		PVC	HI-PVC	C-PVC (HT)
□ 15(1/2)		22.4	30	1/34	31	35	5	60.5	89.0	17	14	4-16	0.13	TSF15U	TSF15U	TSFT15U
□ 20(3/4)		26.5	35	1/34	35	40	5	70.0	98.6	21	14	4-16	0.15	TSF20U	TSF20U	TSFT20U
□ 25(1)		32.6	40	1/34	42	45	5	79.5	108.0	25	14	4-16	0.24	TSF25U	TSF25U	TSFT25U
□ 32(1 1/4)		38.6	44	1/34	48	50	6	89.0	117.5	31	16	4-16	0.31	TSF30U	TSF30U	TSFT30U
□ 40(1 1/2)		48.7	55	1/37	61	61	6	98.5	127.0	41	16	4-16	0.36	TSF40U	TSF40U	TSFT40U
□ 50(2)		60.8	63	1/37	73	70	7	120.5	155.0	52	20	4-20	0.52	TSF50U	TSF50U	TSFT50U
□ 65(2 1/2)		76.6	61	1/48	88	70	9	139.5	175.0	67	22	4-20	0.71	TSF65U	TSF65U	TSFT65U
□ 80(3)		89.6	64	1/49	102	72	8	152.5	190.5	78	22	4-20	0.89	TSF80U	TSF80U	TSFT80U
□ 100(4)		114.7	84	1/56	132	90	6	190.5	229.0	100	22	8-20	1.65	TSF11HU	TSF11HU	TSFT11HU
□ 125(5)		140.9	104	1/58	158	114	10	216.0	250.0	125	24	8-22	1.67	TSF11QU	TSF11QU	TSFT11QU
□ 150(6)		166.0	132	1/63	186	142	10	241.5	280.0	146	26	8-22	2.53	TSF11FU	TSF11FU	TSFT11FU
□ 200(8)		217.5	155	1/50	238	166	11	298.5	343.0	196	28	8-22	4.39	TSF22HU	TSF22HU	TSFT22HU
□ 250(10)		268.8	185	1/50	289	198	13	362.0	406.0	247	30	12-26	5.48	TSF22FU	TSF22FU	TSFT22FU
□ 300(12)		319.0	185	1/57	344	203	18	432.0	483.0	298	32	12-26	7.80	TSF33HU	TSF33HU	TSFT33HU

備考) 1. TS受口寸法は、JIS K6743(水道用硬質塩化ビニル管継手)に準じます。
2. フランジ寸法は、ANSI B16.5-1981 class 150 に準じます。

A(B)	形状
12-20A	
25-80A	
100A	
125-200A	
250-300A	

お客様名		記入日
本体材質	<input type="checkbox"/> PVC	受取印
	<input type="checkbox"/> HI-PVC	
	<input type="checkbox"/> C-PVC (HT)	
エスロン		
TSフランジ ANSI 15-300A		
図番	TF153HAJ	
SEKISUI 積水化学工業株式会社		



A(B)	形状
75, 100A	
125, 150A	
200, 250A	
300A	

寸法表

単位：mm

指定 サイズ	A(B)	TS受口部				L	Z	フランジ部					適用ボルト		参考重量 kg/枚	品番
		d1	ℓ	1/T	D1			C	D2	d2	t	n-φh	呼び	首下		
□ 75(3)	75(3)	89.6	64	1/49	102	72	8	168	211	78	22	4-19	M16	75	1.13	TSF75W
□ 100(4)	100(4)	114.7	84	1/56	132	90	6	195	238	100	24	4-19	M16	80	1.65	TSF1HW
□ 125(5)	125(5)	140.9	104	1/58	158	114	10	220	263	125	24	6-19	M16	80	2.09	TSF1QW
□ 150(6)	150(6)	166.0	132	1/63	186	142	10	247	290	146	26	6-19	M16	85	2.87	TSF1FW
□ 200(8)	200(8)	217.5	155	1/50	238	166	11	299	342	196	28	8-19	M16	90	4.39	TSF2HW
□ 250(10)	250(10)	268.8	185	1/50	289	198	13	360	410	247	30	8-23	M20	95	6.25	TSF2FW
□ 300(12)	300(12)	319.0	185	1/57	344	203	18	414	464	298	32	10-23	M20	100	8.60	TSF3HW

- 備考) 1. TS受口寸法は、JIS K6743(水道用硬質塩化ビニル管継手)に準じます。
 2. フランジ寸法は、IWWA G113・114(水道用ダグタイル铸铁管・異径管)に準じます。

お客様名	記入日
本体材質 <input checked="" type="checkbox"/> PVC	受取印
エスロン TSフランジ 上水 75-300A 図番 TF753HJJ	
SEKISUI 積水化学工業株式会社	