

■プラント用耐震型高性能ポリエチレン管・継手

エスロン[®] プラントハイパー[®]BK

新技術名称: 屋外露出配管用高性能ポリエチレン管 (プラントハイパーBK)

NETIS登録番号: CB-200004-A

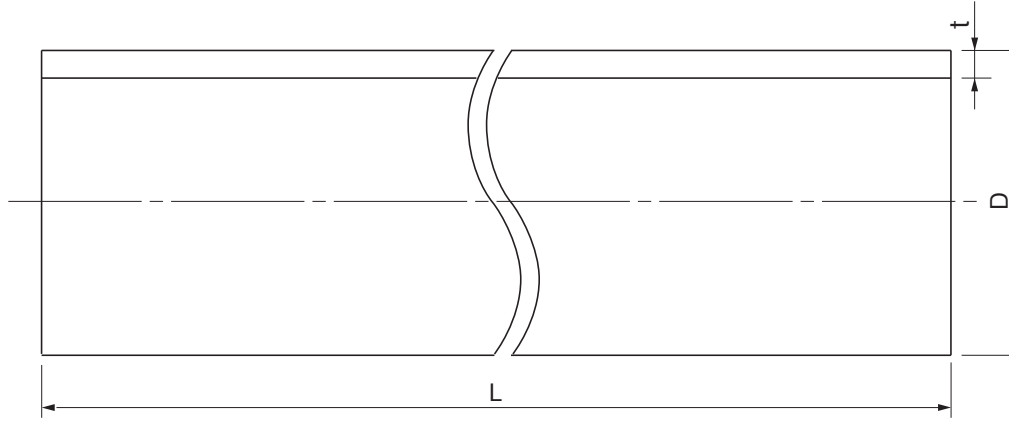
承認図集

プラントハイパーBK
承認図集 目次

品名		ページ
直 管		3
EF受口付直管		4
EFソケット		5
EFチーズ		6
SPチーズ(同径)		7
SPチーズ(異径)		8
EFレデューサ		9
SPLレデューサ		10
EFエルボ		11
SPエルボ		12
EF45°エルボ		13
SP45°エルボ		14
フランジ短管	G形 JIS外径	15
	G形 ISO外径	16
	F形 JIS外径	17
	F形 ISO外径	18
ISO-JIS変換継手		19
EFサドル		20

品名

プラントハイパーBK
直管



単位:mm

呼び径	SDR	外径(D)		肉厚(t)		長さ(L)		参考重量 (kg/m)	適用管外径 規格
		基準寸法	許容差	基準寸法	許容差	基準寸法	許容差		
25	11	34.0	±0.15	3.4	+0.6 0	5000	+100 0	0.36	JIS
40	11	48.0	±0.15	4.4	+0.7 0	5000	+100 0	0.62	JIS
50	11	60.0	±0.20	5.5	+0.8 0	5000	+100 0	0.96	JIS
75	17	89.0	±0.30	5.3	+0.8 0	5000	+100 0	1.45	JIS
100	17	114.0	±0.35	6.8	+0.9 0	5000	+100 0	2.36	JIS
150	17	165.0	±0.50	9.8	+1.2 0	5000	+100 0	4.90	JIS
200(JIS)	17	216.0	±0.65	12.8	+1.5 0	5000	+100 0	8.28	JIS
200(ISO)	17	250.0	+1.5 0	14.8	+1.6 0	5000	+100 0	11.00	ISO
250	17	315.0	+1.9 0	18.7	+2.0 0	5000	+100 0	17.40	ISO
300	17	355.0	+2.2 0	21.1	+2.3 0	5000	+100 0	22.20	ISO

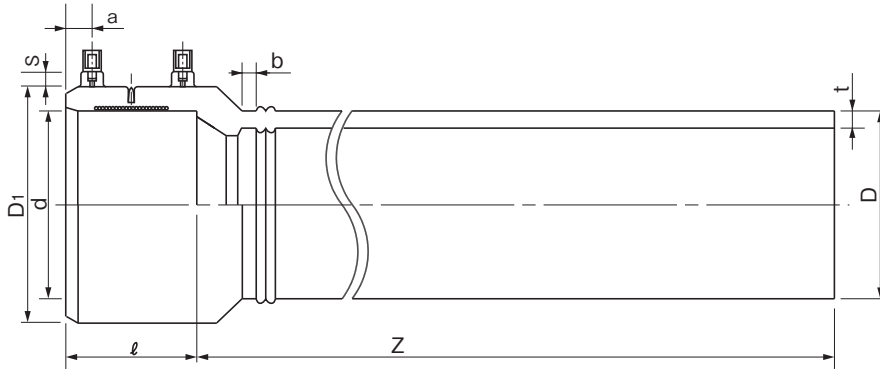
- (備考) 1. Dの基準寸法及び許容差は円周より算出した平均外径を示します。
 2. 適用管外径規格は以下の通りです(以下SPH図番 共通事項)。
 JIS:管外径寸法はJIS K 6761(1,2種管)と同一寸法体系
 ISO:管外径寸法はISO 4427-2と同一寸法体系
 ※許容差の記載が無い数値は参考値です。
 ※参考重量はあくまでも参考として記載しており、規格を示すものではありません。

品名	プラントハイパーBK 直管		図番	SPH-01-01
作成日	2022.12.21	製図	積水化学工業株式会社	

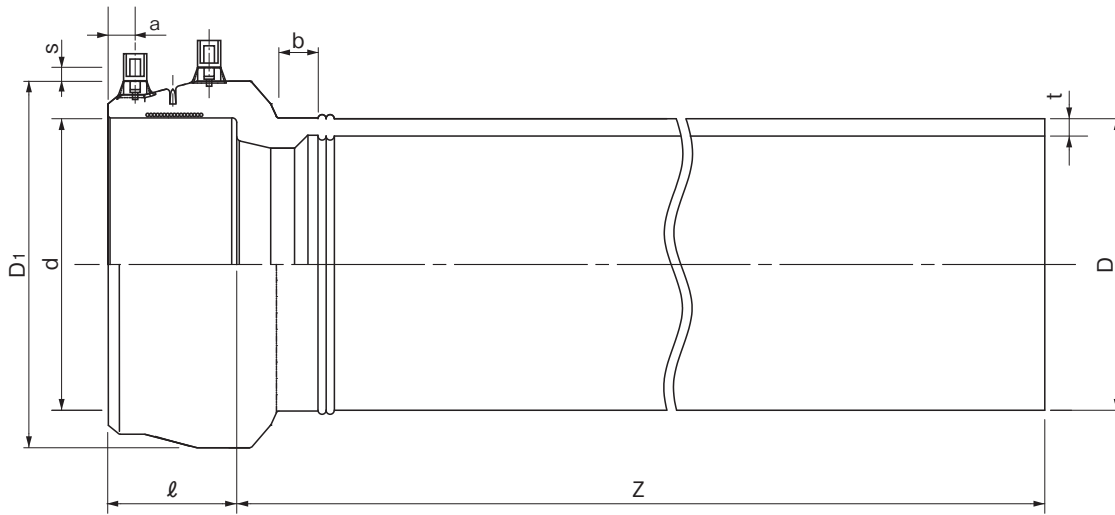
品名

プラントハイパーBK
EF受口付直管

[75~200の場合]



[250の場合]



単位:mm

呼び径	SDR	D1	S	d	l	外径(D)		肉厚(t)		a	b	Z		参考重量 (kg/本)	適用管外径 規格
						基準寸法	許容差	基準寸法	許容差			基準寸法	許容差		
75	17	117	10	89.70	65	89.0	±0.30	5.3	$\begin{smallmatrix} +0.8 \\ 0 \end{smallmatrix}$	16	30	5050	$\begin{smallmatrix} +100 \\ 0 \end{smallmatrix}$	7.69	JIS
100	17	148	10	114.85	80	114.0	±0.35	6.8	$\begin{smallmatrix} +0.9 \\ 0 \end{smallmatrix}$	18	35	5050	$\begin{smallmatrix} +100 \\ 0 \end{smallmatrix}$	12.63	JIS
150	17	196	10	166.10	103	165.0	±0.50	9.8	$\begin{smallmatrix} +1.2 \\ 0 \end{smallmatrix}$	22	15	5050	$\begin{smallmatrix} +100 \\ 0 \end{smallmatrix}$	25.85	JIS
200(JIS)	17	268	10	217.45	158	216.0	±0.65	12.8	$\begin{smallmatrix} +1.5 \\ 0 \end{smallmatrix}$	35	15	5050	$\begin{smallmatrix} +100 \\ 0 \end{smallmatrix}$	45.80	JIS
250	17	396	10	317.60	138	315.0	$\begin{smallmatrix} +1.9 \\ 0 \end{smallmatrix}$	18.7	$\begin{smallmatrix} +2.0 \\ 0 \end{smallmatrix}$	29	30	5050	$\begin{smallmatrix} +100 \\ 0 \end{smallmatrix}$	95.50	ISO

(備考) 1.Dの基準寸法及び許容差は円周より算出した平均外径を示します。

2.全サイズともピンは着脱可能です。

3.lは受口長さを示します。

※許容差の記載が無い数値は参考値です。

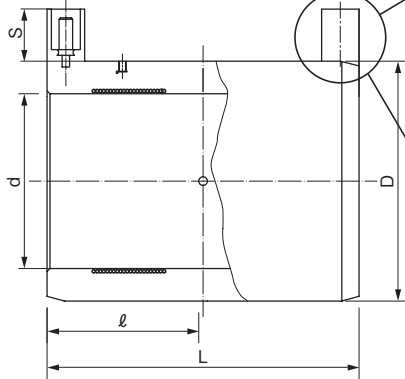
※参考重量はあくまでも参考として記載しており、規格を示すものではありません。

品名	プラントハイパーBK EF受口付直管		図番	SPH-01-02
作成日	2022.12.21	製図	積水化学工業株式会社	

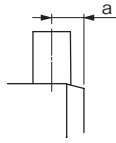
品名

プラントハイパーBK
EFソケット

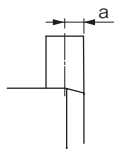
[25~100の場合]



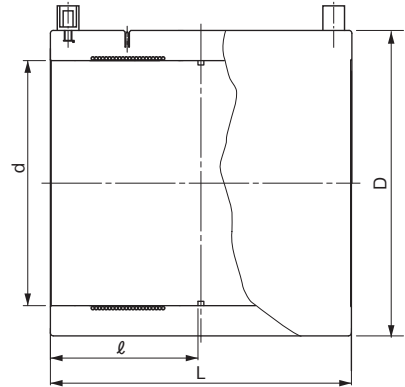
[25, 100の場合]



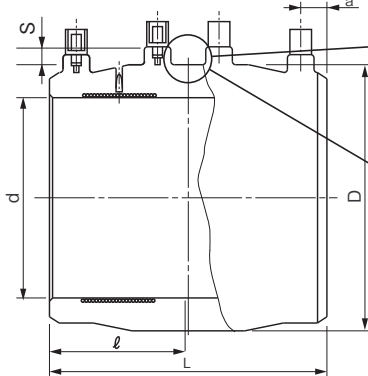
[40~75の場合]



[150の場合]



[200,250の場合]



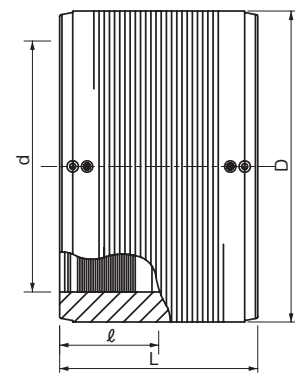
[200 (ISO)の場合]



[200 (JIS), 250の場合]



[300の場合]



単位:mm

呼び径	受口外径 (D)	s	受口内径 (d)	L	受口長さ (l)	a	参考重量 (kg/個)	適用品外径規格
25	48	18	34.40	87	42	8	0.07	JIS
40	64	18	48.40	95	46	6	0.15	JIS
50	82	18	60.50	107	52	6	0.25	JIS
75	116	18	89.70	133	65	6	0.54	JIS
100	146	18	114.85	159	78	8	1.07	JIS
150	207	—	166.10	203	100	—	2.53	JIS
200 (JIS)	268	10	217.45	280	140	35	5.72	JIS
200 (ISO)	310	10	252.25	258	126	31	5.81	ISO
250	396	10	317.60	260	130	29	9.78	ISO
300	400	—	355.00	290	145	—	6.10	ISO

(備考) 1.dは電熱線部の平均内径を示します。

2.呼び径150,200,250についてはピンは着脱可能です。

3.呼び径25~150,200 (ISO)については、lは継手の端部からストッパーの端までの寸法を示します。

呼び径200 (JIS),250,300についてはストッパーが無いため、lはソケット中心までの寸法を示します。

※許容値の記載が無い数値は参考値です。

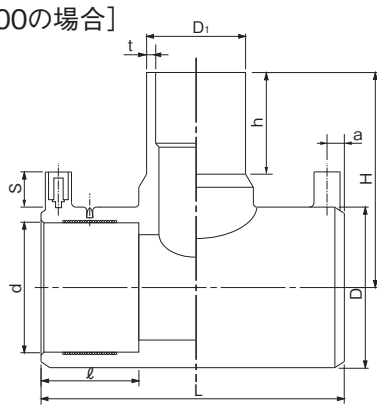
※参考重量はあくまでも参考として記載しており、規格を示すものではありません。

品名	プラントハイパーBK EFソケット		図番	SPH-02
作成日	2022.12.21	製図	積水化学工業株式会社	

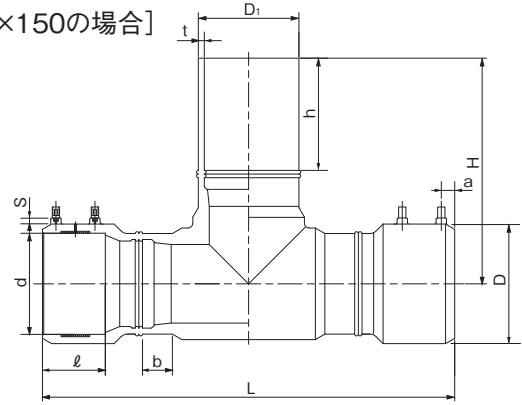
品名

プラントハイパーBK
EFチーズ

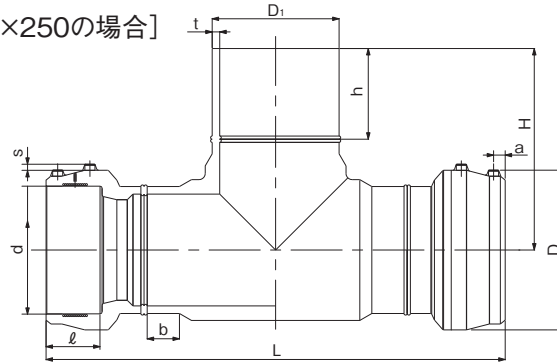
[25×25~100×100の場合]



[150×150の場合]



[250×250の場合]



単位:mm

呼び径	受口外径 (D)	S	受口内径 (d)	ℓ	b	外径 (D ₁)	肉厚 (t)	h		H	L	a	参考重量 (kg/個)	適用管外径規格
								規準寸法	許容差					
25×25	49	18	34.40	42	—	34	3.4	55	⁺⁶ / ₀	100	118	8	0.12	JIS
40×25	65	18	48.40	46	—	34	3.4	67	⁺⁶ / ₀	121	171	8	0.29	JIS
40×40	65	18	48.40	46	—	48	4.4	89	⁺⁶ / ₀	142	171	8	0.32	JIS
50×25	80	18	60.50	52	—	34	3.4	68	⁺⁶ / ₀	131	186	8	0.43	JIS
50×50	80	18	60.50	52	—	60	5.5	80	⁺¹⁰ / ₀	143	170	8	0.48	JIS
75×25	116	18	89.70	65	—	34	3.4	69	⁺⁶ / ₀	148	240	7	1.05	JIS
75×50	117	18	89.70	65	—	60	5.5	82	⁺¹⁰ / ₀	164	238	8	1.14	JIS
75×75	117	18	89.70	65	—	89	8.1	101	⁺¹⁰ / ₀	181	238	8	1.32	JIS
100×50	148	18	114.85	78	—	60	5.5	82	⁺¹⁰ / ₀	179	251	8	2.23	JIS
100×75	148	18	114.85	78	—	89	8.1	101	⁺¹⁰ / ₀	197	251	8	2.28	JIS
100×100	148	18	114.85	78	—	114	10.4	118	⁺¹⁰ / ₀	208	279	8	2.36	JIS
150×150	196	10	166.10	103	40	165	9.8	195	⁺¹⁰ / ₀	352	666	22	8.05	JIS
250×250	396	10	317.60	130	80	315	18.7	225	⁺¹⁰ / ₀	471	997	29	34.00	ISO

(備考) 1.D₁は円周より算出した平均外径を示します。

2.呼び径150,250についてはピンは着脱可能です。

3.ℓは受口長さを示します。

4.dは電熱線部の平均内径を示します。

※許容差の記載が無い数値は参考値です。

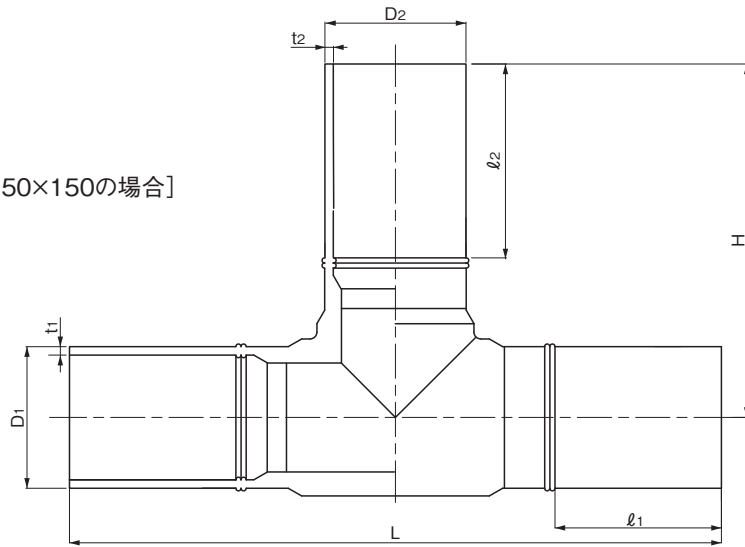
※参考重量はあくまでも参考として記載しており、規格を示すものではありません。

品名	プラントハイパーBK EFチーズ		図番	SPH-03
作成日	2022.12.21	製図	積水化学工業株式会社	

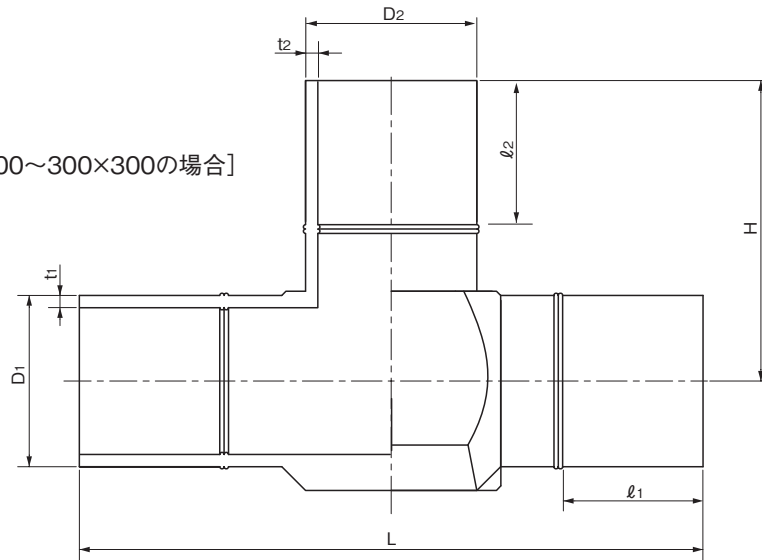
品名

プラントハイパーBK
SPチーズ(同径)

[150×150の場合]



[200×200~300×300の場合]



単位:mm

呼び径	外径 (D ₁)	肉厚 (t ₁)	l ₁		外径 (D ₂)	肉厚 (t ₂)	l ₂		H	L	参考重量 (kg/個)	適用管外径規格 (D ₁ ×D ₂)
			標準寸法	許容差			標準寸法	許容差				
150×150	165.0	9.8	195	+30 0	165.0	9.8	195	+30 0	352	707	7.25	JIS
200 _(JIS) ×200 _(JIS)	216.0	12.8	220	+30 0	216.0	12.8	220	+30 0	457	912	15.60	JIS
200 _(ISO) ×200 _(ISO)	250.0	14.8	290	+20 0	250.0	14.8	290	+20 0	472	1115	26.75	ISO
250×250	315.0	18.7	290	+20 0	315.0	18.7	290	+20 0	507	1180	42.39	ISO
300×300	355.0	21.1	390	+20 0	355.0	21.1	390	+20 0	629	1450	63.80	ISO

(備考) D₁、D₂は円周より算出した平均外径を示します。

※許容差の記載が無い数値は参考値です。

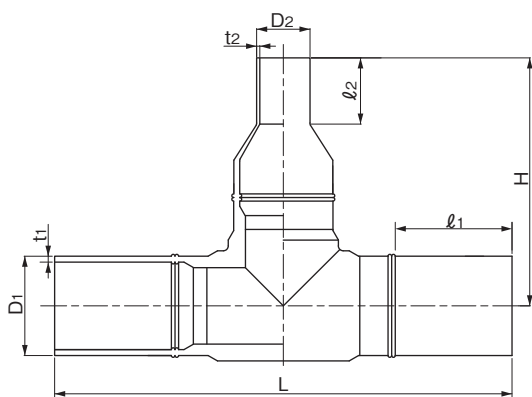
※参考重量はあくまでも参考として記載しており、規格を示すものではありません。

品名	プラントハイパーBK SPチーズ(同径)		図番	SPH-04-01
作成日	2022.12.21	製図	積水化学工業株式会社	

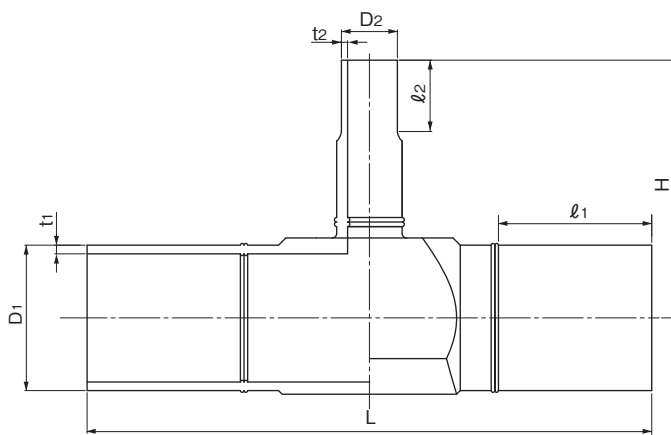
品名

プラントハイパーBK
SPチーズ(異径)

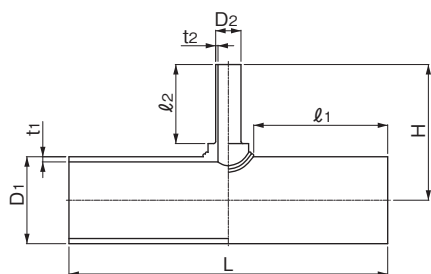
[150×75、200(JIS)×75の場合]



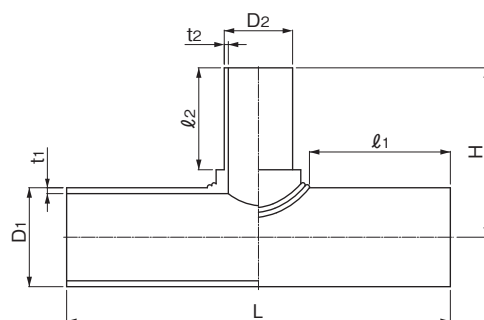
[200(ISO)×75、250×75の場合]



[100×25,40、150×25,40、200(JIS)×25,40,50,100(サドル融着品)の場合]



[150×50、100(サドル融着品)の場合]



単位:mm

呼び径	外径 (D ₁)	肉厚 (t ₁)	ℓ ₁		外径 (D ₂)	肉厚 (t ₂)	ℓ ₂		H	L	参考重量 (kg/個)	適用管外径規格 (D ₁ ×D ₂)
			標準寸法	許容差			標準寸法	許容差				
100×25	114.0	6.8	209	+10 0	34.0	3.4	148	+12 0	215	500	1.40	JIS×JIS
100×40	114.0	6.8	209	+10 0	48.0	4.4	148	+12 0	215	500	1.40	JIS×JIS
150×25	165.0	9.8	259	+10 0	34.0	3.4	148	+12 0	240	600	3.10	JIS×JIS
150×40	165.0	9.8	259	+10 0	48.0	4.4	148	+12 0	240	600	3.10	JIS×JIS
150×50	165.0	9.8	250	+10 0	60.0	5.5	150	+10 0	247	600	3.17	JIS×JIS
150×75	165.0	9.8	195	+10 0	89.0	5.3	110	+10 0	390	707	7.40	JIS×JIS
150×100	165.0	9.8	244	+10 0	114.0	6.8	170	+10 0	272	640	4.04	JIS×JIS
200(JIS)×25	216.0	12.8	294	+10 0	34.0	3.4	148	+12 0	275	670	5.62	JIS×JIS
200(JIS)×40	216.0	12.8	294	+10 0	48.0	4.4	148	+12 0	275	670	5.65	JIS×JIS
200(JIS)×50	216.0	12.8	288	+10 0	60.0	5.5	148	+12 0	275	670	5.72	JIS×JIS
200(JIS)×75	216.0	12.8	220	+40 0	89.0	5.3	110	+10 0	507	912	15.47	JIS×JIS
200(ISO)×75	250.0	14.8	280	+40 0	89.0	5.3	100	+20 0	385	950	16.93	ISO×JIS
200(JIS)×100	216.0	12.8	292	+10 0	114.0	6.8	168	+12 0	293	730	6.56	JIS×JIS
250×75	315.0	18.7	280	+40 0	89.0	5.3	100	+20 0	417	950	15.47	ISO×JIS

(備考) D₁、D₂は円周より算出した平均外径を示します。

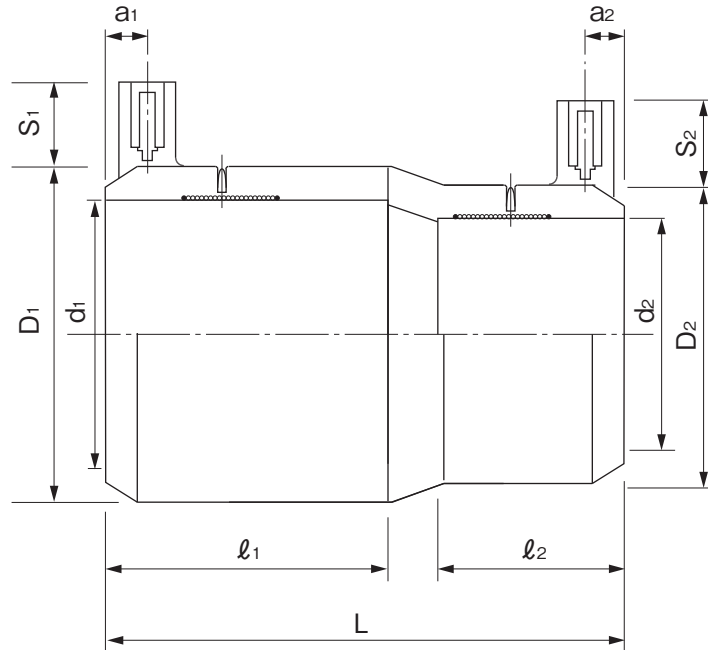
※許容差の記載が無い数値は参考値です。

※参考重量はあくまでも参考として記載しており、規格を示すものではありません。

品名	プラントハイパーBK SPチーズ(異径)		図番	SPH-04-02
作成日	2022.12.21	製図	積水化学工業株式会社	

品名

プラントハイパーBK
EFレデュース



単位:mm

呼び径	受口外径 (D_1)	受口外径 (D_2)	受口内径 (d_1)	受口内径 (d_2)	L	l_1	l_2	S_1	S_2	a_1	a_2	参考重量 (kg/個)	適用管外径 規格
50×40	80	64	60.50	48.40	116	52	46	18	18	8	8	0.19	JIS×JIS

(備考) 1. d_1 、 d_2 は電熱線部の平均内径を示します。

2. l_1 、 l_2 は受口長さを示します。

※許容差の記載が無い数値は参考値です。

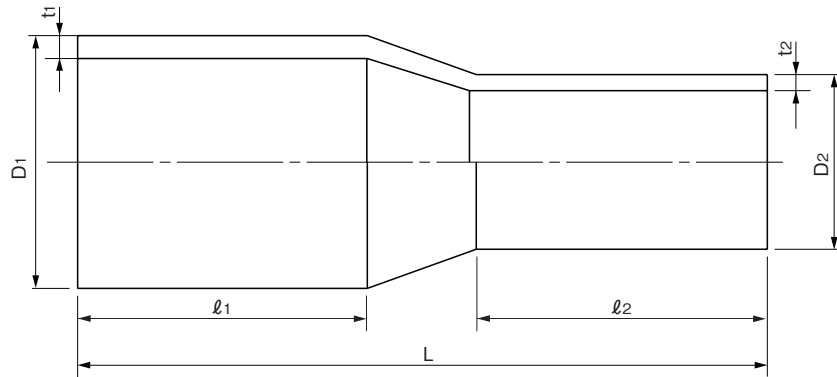
※参考重量はあくまでも参考として記載しており、規格を示すものではありません。

品名	プラントハイパーBK EFレデュース		図番	SPH-05-01
作成日	2022.12.21	製図	積水化学工業株式会社	

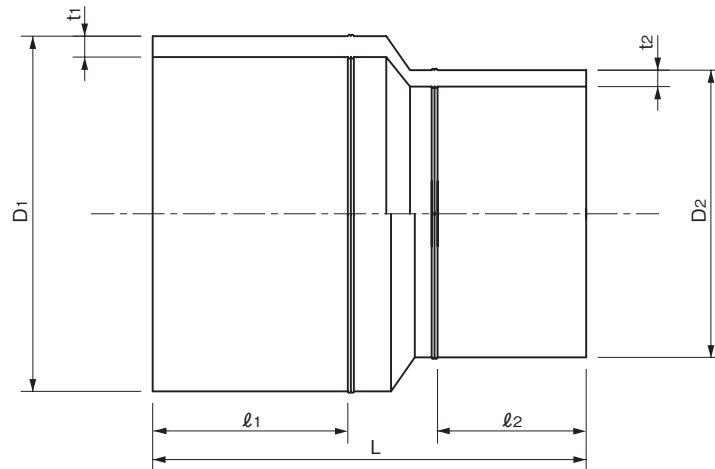
品名

プラントハイパーBK
SPレデュース

[40×25~250×200(JIS)の場合]



[250×200(ISO)、300×250の場合]



単位:mm

呼び径	外径 (D ₁)	外径 (D ₂)	肉厚 (t ₁)	肉厚 (t ₂)	L		l ₁	l ₂	参考重量 (kg/個)	適用管外径 規格 (D ₁ ×D ₂)
					規準寸法	許容差				
40×25	48.0	34.0	4.4	3.4	180	$\begin{matrix} +10 \\ 0 \end{matrix}$	76	73	0.09	JIS×JIS
50×25	60.0	34.0	5.5	3.4	203	$\begin{matrix} +10 \\ 0 \end{matrix}$	89	73	0.14	JIS×JIS
75×50	89.0	60.0	8.1	5.5	250	$\begin{matrix} +10 \\ 0 \end{matrix}$	102	93	0.46	JIS×JIS
100×75	114.0	89.0	6.8	5.3	330	$\begin{matrix} +20 \\ 0 \end{matrix}$	105	100	0.64	JIS×JIS
150×100	165.0	114.0	9.8	6.8	455	$\begin{matrix} +50 \\ 0 \end{matrix}$	135	100	2.02	JIS×JIS
200(JIS)×150	216.0	165.0	12.8	9.8	520	$\begin{matrix} +50 \\ 0 \end{matrix}$	210	170	3.90	JIS×JIS
200(ISO)×150	250.0	165.0	14.8	9.8	430	$\begin{matrix} +50 \\ 0 \end{matrix}$	240	135	4.20	ISO×JIS
250×200(JIS)	315.0	216.0	18.7	12.8	460	$\begin{matrix} +60 \\ 0 \end{matrix}$	180	210	7.60	ISO×JIS
250×200(ISO)	315.0	250.0	18.7	14.8	695	$\begin{matrix} +60 \\ 0 \end{matrix}$	300	300	11.37	ISO×ISO
300×250	355.0	315.0	21.1	18.7	805	$\begin{matrix} +60 \\ 0 \end{matrix}$	400	300	16.87	ISO×ISO

(備考) D₁、D₂は円周より算出した平均外径を示します。

※許容差の記載が無い数値は参考値です。

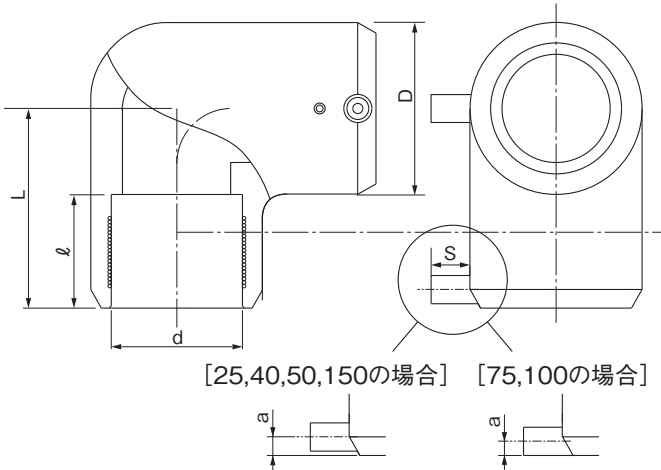
※参考重量はあくまでも参考として記載しており、規格を示すものではありません。

品名	プラントハイパーBK SPレデュース		図番	SPH-05-02
作成日	2022.12.21	製図	積水化学工業株式会社	

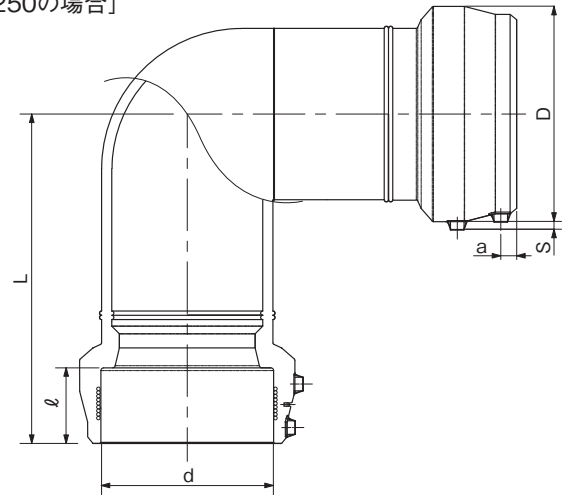
品名

プラントハイパーBK
EFエルボ

[25~150の場合]



[250の場合]



単位:mm

呼び径	受口外径 (D)	S	受口内径 (d)	L	l	a	参考重量 (kg/個)	適用管外径規格
25	48	18	34.40	66	42	8	0.11	JIS
40	64	18	48.40	79	46	8	0.22	JIS
50	80	18	60.50	92	52	8	0.40	JIS
75	117	18	89.70	115	65	6	1.03	JIS
100	145	18	114.85	136	69	6	1.55	JIS
150	197	18	166.10	178	81	8	3.11	JIS
250	396	10	317.60	606	138	29	29.30	ISO

(備考) 1.dは電熱線部の平均内径を示します。

2.lは受口長さを示します。

3.呼び径250についてはピンは着脱可能です。

※許容値の記載が無い数値は参考値です。

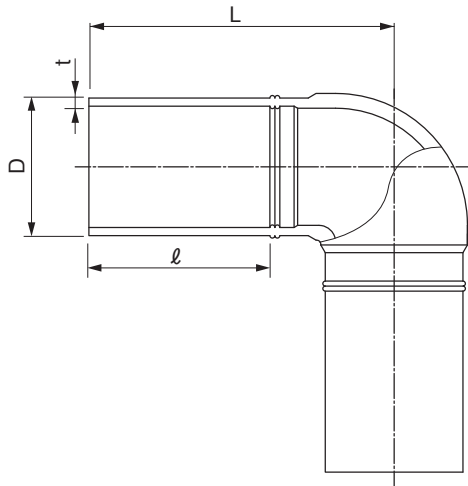
※参考重量はあくまでも参考として記載しており、規格を示すものではありません。

品名	プラントハイパーBK EFエルボ		図番	SPH-06
作成日	2022.12.21	製図	積水化学工業株式会社	

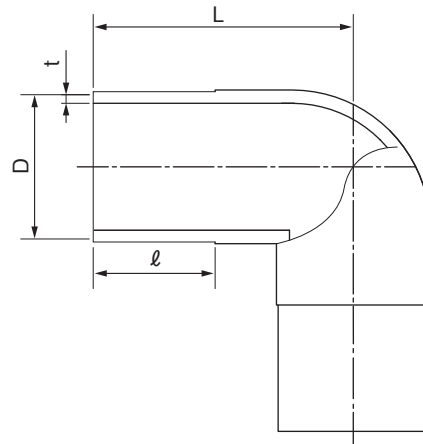
品名

プラントハイパーBK
SPエルボ

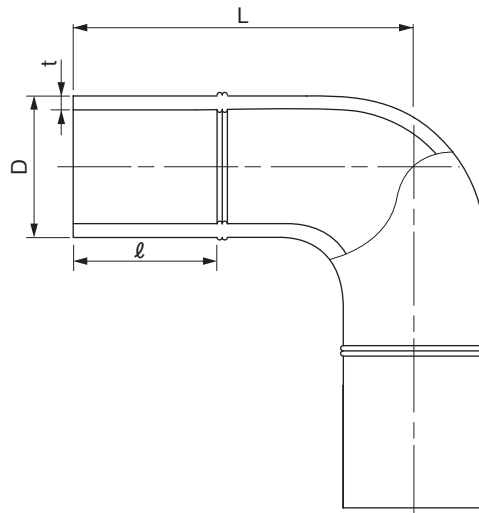
[150,200(JIS)の場合]



[200(ISO)の場合]



[300の場合]



単位:mm

呼び径	外径 (D)	肉厚 (t)	L	l		参考重量 (kg/個)	適用管外径規格
				規準寸法	許容差		
150	165.0	9.8	318	175	+40 0	3.82	JIS
200(JIS)	216.0	12.8	455	220	+40 0	9.80	JIS
200(ISO)	250.0	14.8	303	135	+40 0	6.64	ISO
300	355.0	21.1	640	150	+40 0	25.90	ISO

(備考) Dは円周より算出した平均外径を示します。

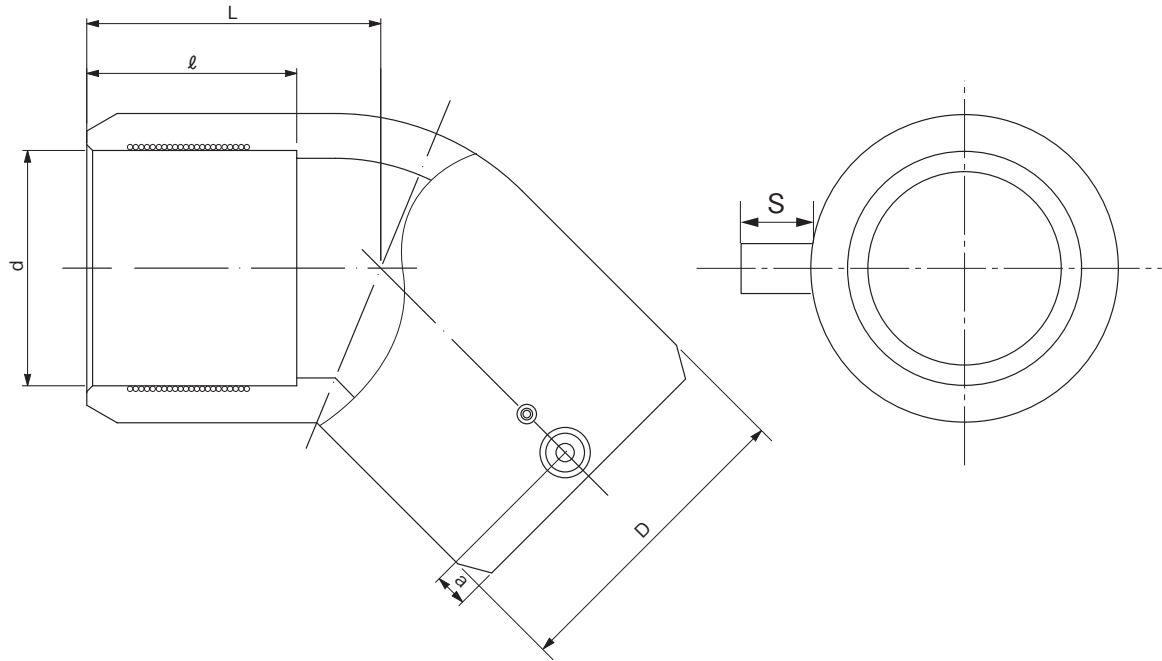
※許容差の記載が無い数値は参考値です。

※参考重量はあくまでも参考として記載しており、規格を示すものではありません。

品名	プラントハイパーBK SPエルボ		図番	SPH-07
作成日	2022.12.21	製図	積水化学工業株式会社	

品名

プラントハイパーBK
EF45°エルボ



単位:mm

呼び径	受口外径(D)	S	受口内径(d)	L	ℓ	a	参考重量(kg/個)	適用管外径規格
25	48	18	34.40	66	42	8	0.12	JIS
40	64	18	48.40	80	46	8	0.22	JIS
50	80	18	60.50	77	52	8	0.33	JIS
75	117	18	89.70	90	65	8	0.77	JIS
100	145	18	114.85	121	69	8	1.49	JIS
150	197	18	166.10	122	81	8	2.18	JIS

(備考) 1.dは電熱線部の平均内径を示します。

2.ℓは受口長さを示します。

※許容差の記載が無い数値は参考値です。

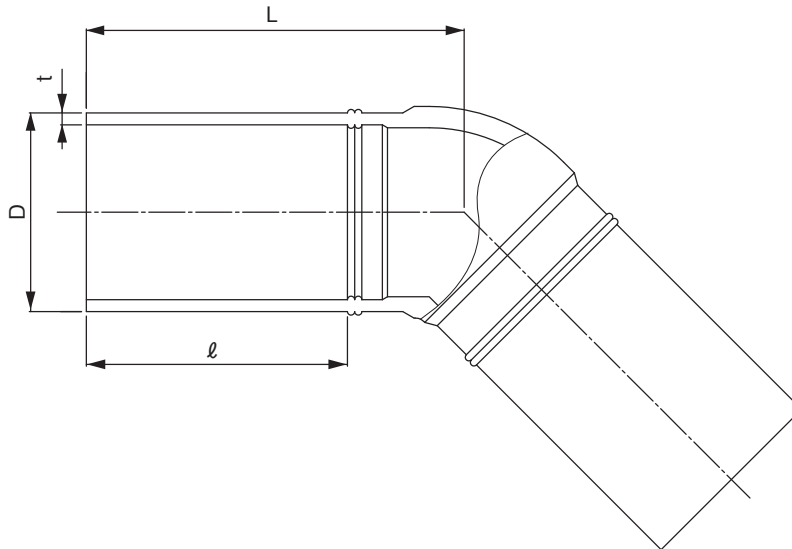
※参考重量はあくまでも参考として記載しており、規格を示すものではありません。

品名	プラントハイパーBK EF45°エルボ		図番	SPH-08
作成日	2022.12.21	製図	積水化学工業株式会社	

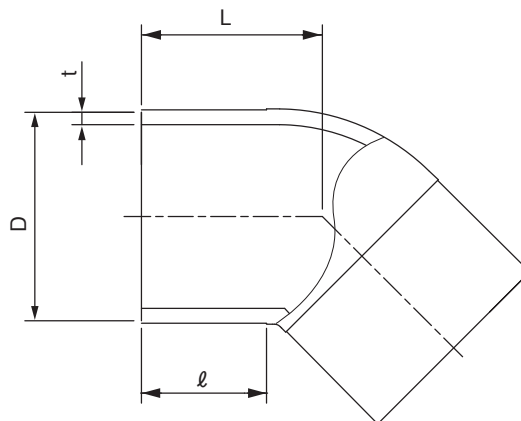
品名

プラントハイパーBK
SP45°エルボ

[150,200(JIS)の場合]



[200(ISO)の場合]



単位:mm

呼び径	外径 (D)	肉厚 (t)	L	l		参考重量 (kg/個)	適用管外径規格
				基準値	許容差		
150	165.0	9.8	265	175	+40 0	3.18	JIS
200(JIS)	216.0	12.8	455	220	+40 0	10.10	JIS
200(ISO)	250.0	14.8	197	130	+60 0	4.82	ISO

(備考) Dは円周より算出した平均外径を示します。

※許容差の記載が無い数値は参考値です。

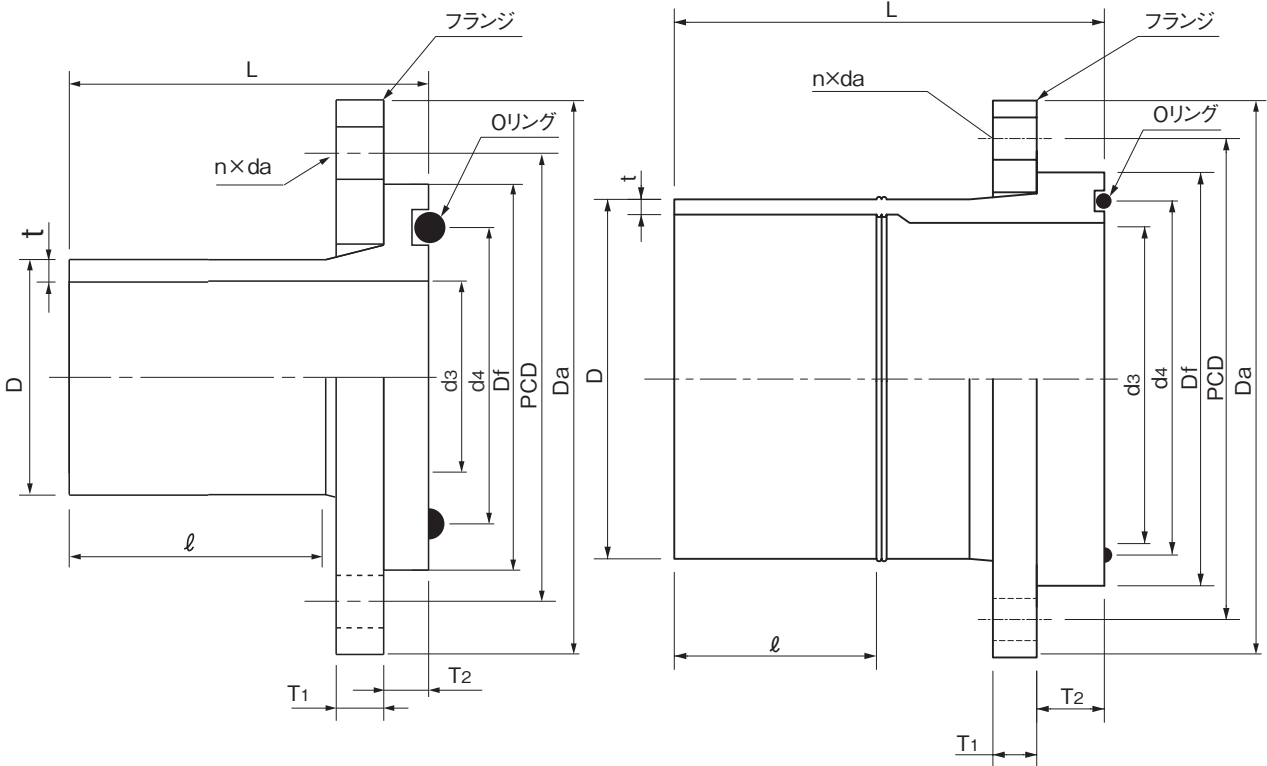
※参考重量はあくまでも参考として記載しており、規格を示すものではありません。

品名	プラントハイパーBK SP45°エルボ		図番	SPH-09
作成日	2022.12.21	製図	積水化学工業株式会社	

品名 プラントハイパーBK
フランジ短管(G形 JIS外径)

[50の場合]

[75,100の場合]



単位:mm

呼び径	フランジ呼び径	外径(D)	肉厚(t)	L	ℓ		Df	T1	T2	d3	d4	PCD	Da	n	da	フランジ材質	フランジ短管参考重量(kg/個)
					基準値	許容差											
50	50	60	5.5	164	134	+20 0	98	16	14	49	67	120	155	4	19	樹脂	1.50
75	80	89	5.3	215	133	+14 0	126	18	17	72	102	150	185	8	19	樹脂	2.10
100	100	114	6.8	247	153	+14 0	150	18	25	92	122	175	210	8	19	樹脂	2.82
50	50	60	5.5	164	134	+20 0	98	16	14	49	67	120	155	4	19	SUS	2.05
75	80	89	5.3	215	133	+14 0	126	18	17	72	102	150	185	8	19	SUS	3.35
100	100	114	6.8	247	153	+14 0	150	18	25	92	122	175	210	8	19	SUS	4.51

(備考) 1. Dは円周より算出した平均外径を示します。

2. OリングはEPDM製です。

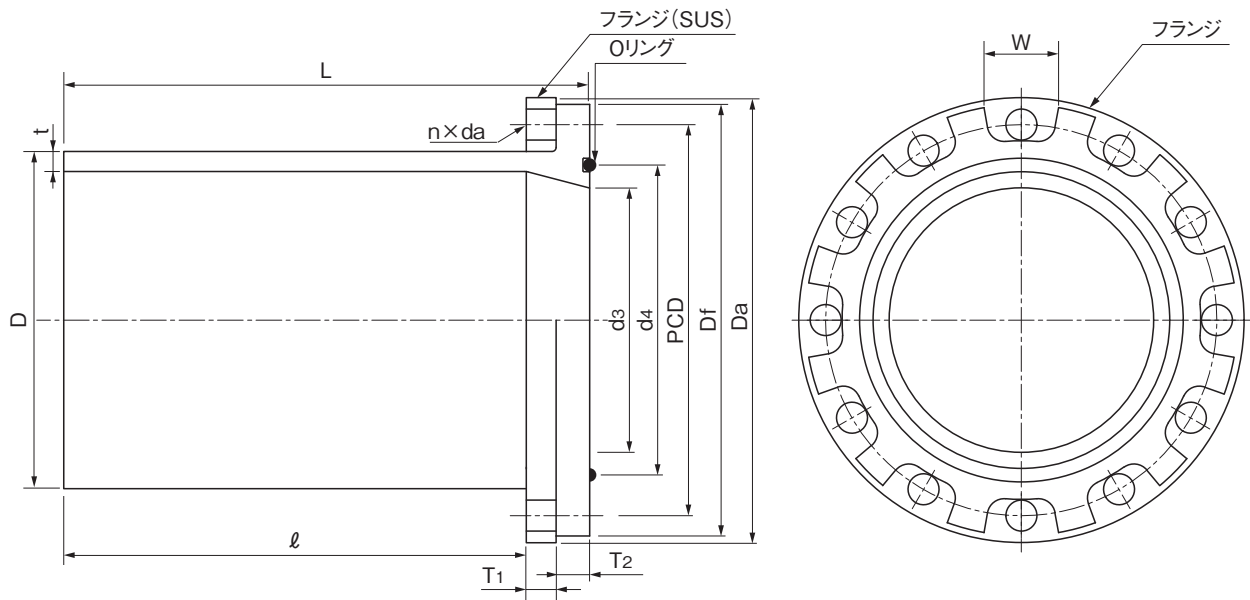
3. 樹脂フランジは鉄芯入りのGFPP製です。

※許容差の記載が無い数値は参考値です。

※参考重量はあくまでも参考として記載しており、規格を示すものではありません。

品名	プラントハイパーBK フランジ短管(G形 JIS外径)		図番	SPH-10-01
作成日	2022.12.21	製図	積水化学工業株式会社	

品名 プラントハイパーBK
フランジ短管(G形 ISO外径)



単位:mm

呼び径	フランジ呼び径	外径(D)	肉厚(t)	L	ℓ		Df	T1	T2	d3	d4	W	PCD	Da	n	da	フランジ材質	フランジ短管参考重量(kg/個)
					基準値	許容差												
200(ISO)	200	250	14.8	370	280	+40 0	320	22	25	196	230	50	290	330	12	23	SUS	10.10
250	250	315	18.7	375	280	+40 0	370	24	25	247	285	52	355	400	12	25	SUS	15.30
300	300	355	21.1	475	380	+40 0	415	24	30	298	335	54	400	445	16	25	SUS	19.30

(備考) 1. Dは円周より算出した平均外径を示します。

2. OリングはSBR製です。

※許容差の記載が無い数値は参考値です。

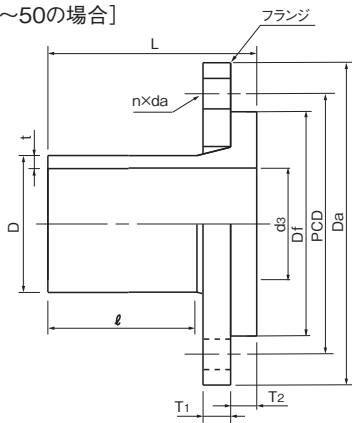
※参考重量はあくまでも参考として記載しており、規格を示すものではありません。

品名	プラントハイパーBK フランジ短管(G形 ISO外径)		図番	SPH-10-02
作成日	2022.12.21	製図	積水化学工業株式会社	

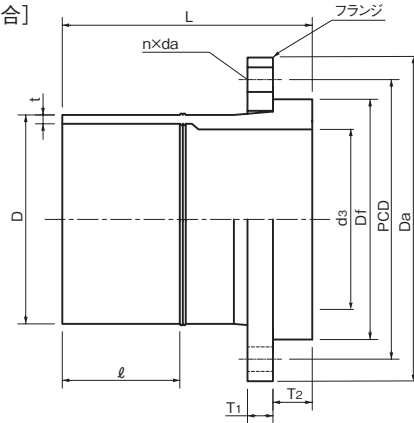
品名

プラントハイパーBK
フランジ短管(F形 JIS外径)

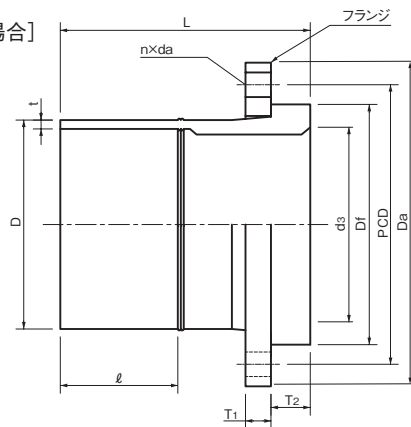
[25~50の場合]



[75の場合]



[100,150,200の場合]



単位:mm

呼び径	フランジ呼び径	外径(D)	肉厚(t)	L	ℓ		Df	T1	T2	d3	PCD	Da	n	da	フランジ材質	フランジ短管参考重量(kg/個)
					基準値	許容差										
25	25	34	3.8	117	89	+6 0	70	14	14	26	90	128	4	19	樹脂	0.58
40	40	48	4.4	121	91	+6 0	85	16	14	39	105	143	4	19	樹脂	1.22
50	50	60	5.5	164	134	+20 0	98	16	14	49	120	155	4	19	樹脂	1.50
75	80	89	5.3	215	133	+14 0	126	18	17	72	150	185	8	19	樹脂	2.10
100	100	114	6.8	247	153	+14 0	150	18	25	104	175	210	8	19	樹脂	2.82
25	25	34	3.8	117	89	+14 0	70	14	14	26	90	128	4	19	SUS	1.14
40	40	48	4.4	121	91	+14 0	85	16	14	39	105	143	4	19	SUS	1.59
50	50	60	5.5	164	134	+6 0	98	16	14	49	120	155	4	19	SUS	2.05
75	80	89	5.3	215	133	+6 0	126	18	17	72	150	185	8	19	SUS	3.35
100	100	114	6.8	247	153	+20 0	150	18	25	104	175	210	8	19	SUS	4.51
150	150	165	9.8	310	188	+14 0	210	22	25	148	240	280	8	23	SUS	7.93
200(JIS)	200	216	12.8	353	233	+14 0	260	22	35	177	290	330	12	23	SUS	11.69

(備考) 1.Dは円周より算出した平均外径を示します。

2.樹脂フランジは鉄芯入りのGFPP製です。

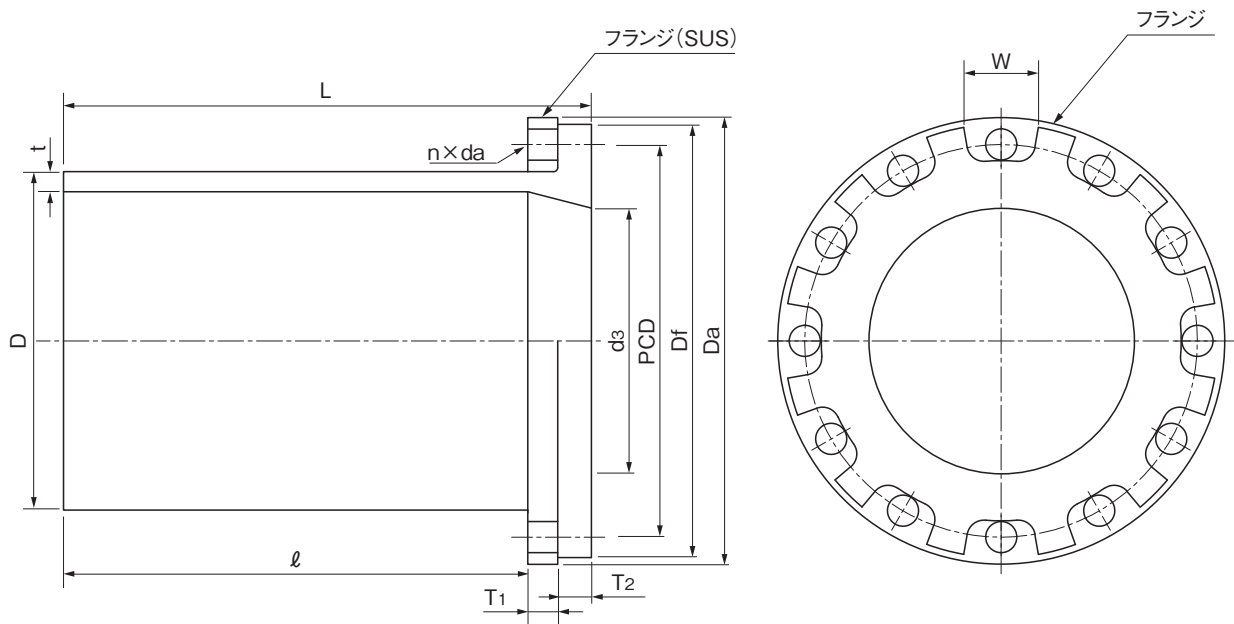
※許容差の記載が無い数値は参考値です。

※フランジ短管(F形 JIS外径)にパッキンは付属しておりません。

※参考重量はあくまでも参考として記載しており、規格を示すものではありません。

品名	プラントハイパーBK フランジ短管(F形 JIS外径)		図番	SPH-11-01
作成日	2022.12.21	製図	積水化学工業株式会社	

品名 プラントハイパーBK
フランジ短管(F形 ISO外径)



単位:mm

呼び径	フランジ呼び径	外径(D)	肉厚(t)	L	ℓ		Df	T1	T2	d3	W	PCD	Da	n	da	フランジ材質	フランジ短管参考重量(kg/個)
					基準値	許容差											
200(ISO)	200	250	14.8	370	280	+40 0	320	22	25	196	50	290	330	12	23	SUS	10.10
250	250	315	18.7	375	280	+40 0	370	24	25	247	52	355	400	12	25	SUS	15.30
300	300	355	21.1	475	380	+40 0	415	24	30	298	54	400	445	16	25	SUS	19.30

(備考) 1.Dは円周より算出した平均外径を示します。

2.付属のパッキンはEPDM製です。

※許容差の記載が無い数値は参考値です。

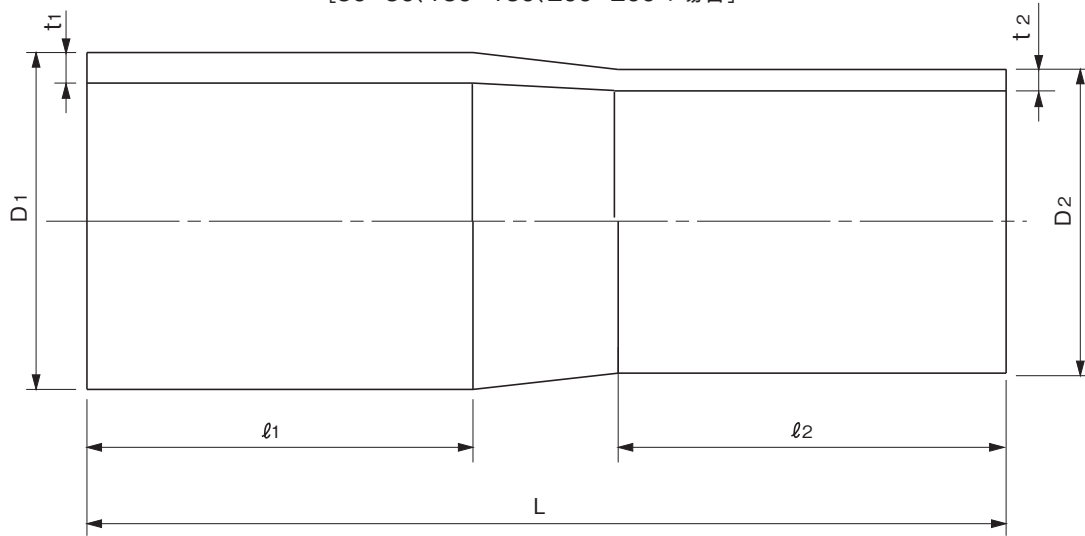
※参考重量はあくまでも参考として記載しており、規格を示すものではありません。

品名	プラントハイパーBK フランジ短管(F形 ISO外径)		図番	SPH-11-02
作成日	2022.12.21	製図	積水化学工業株式会社	

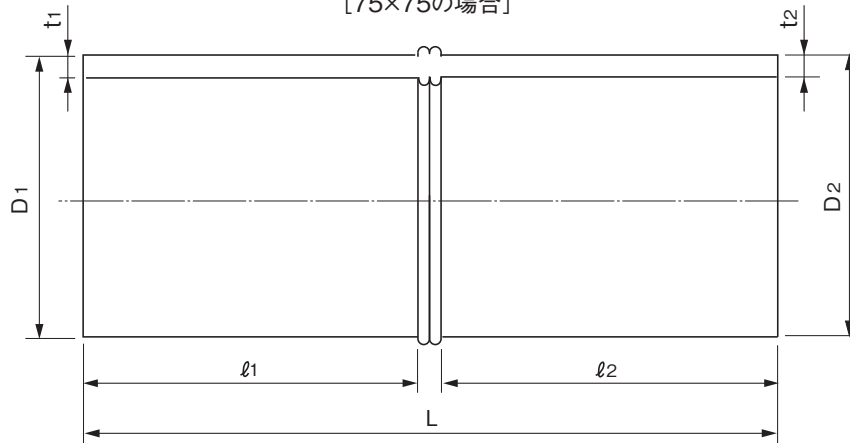
品名

プラントハイパーBK
ISO-JIS変換継手

[50×50、150×150、200×200の場合]



[75×75の場合]



単位：mm

呼び径	ISO			JIS			L		参考重量 (kg/個)
	外径 (D1)	肉厚 (t1)	ℓ ₁	外径 (D2)	肉厚 (t2)	ℓ ₂	規準寸法	許容差	
50×50	63.0	5.8	78	60.0	5.5	88	170	+20 0	0.18
75×75	90.0	5.4	130	89.0	5.3	130	265	+30 0	0.44
150×150	180.0	10.7	170	165.0	9.8	170	475	+50 0	2.61
200×200	250.0	14.8	210	216.0	12.8	180	430	+50 0	4.60

(備考) D₁、D₂は円周より算出した平均外径を示します。

※許容差の記載が無い数値は参考値です。

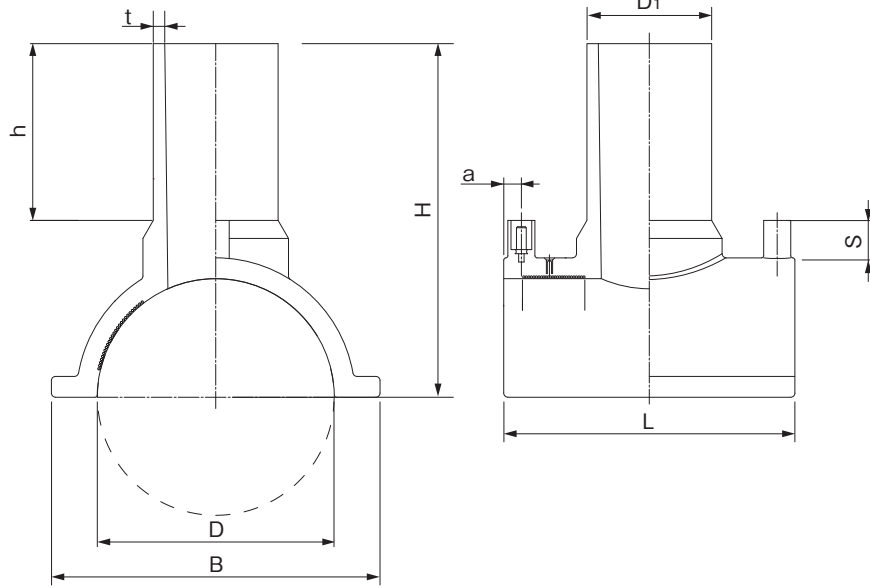
※参考重量はあくまでも参考として記載しており、規格を示すものではありません。

品名	プラントハイパーBK ISO-JIS変換継手		図番	SPH-12
作成日	2022.12.21	製図	積水化学工業株式会社	

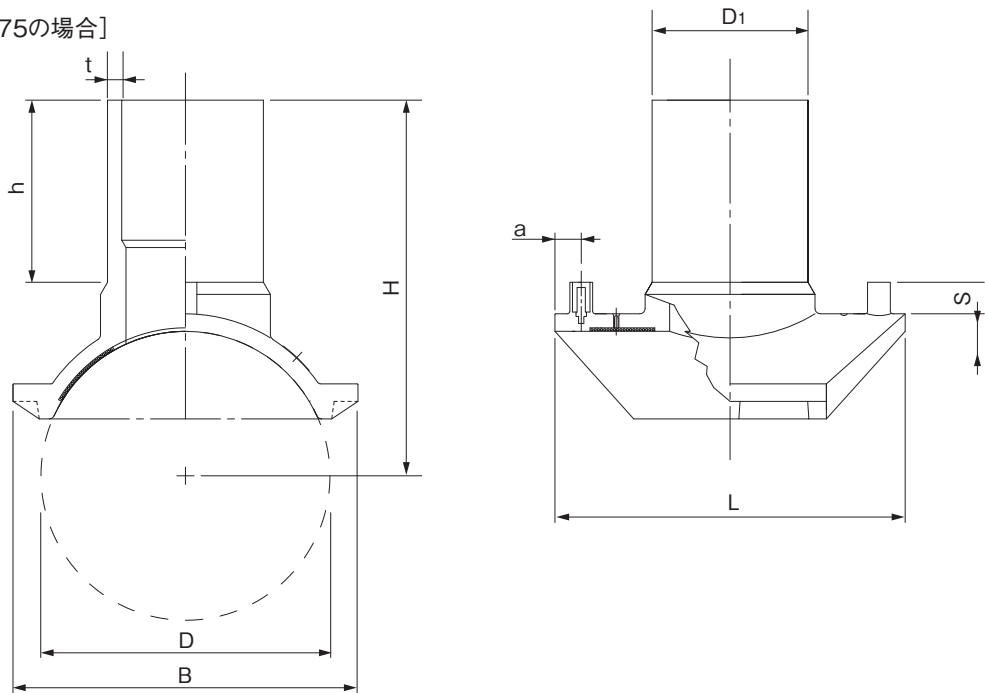
品名

プラントハイパーBK
EFサドル

[75×50、100×50の場合]



[150×75の場合]



単位:mm

呼び径	外径(D ₁)	肉厚(t)	h(高さ)		D	B	S	L	H	a	参考重量 (kg/個)
75×50	60	5.5	81	+8 0	89	129	18	140	160	9	0.35
100×50	60	5.5	81	+8 0	114	158	18	140	170	9	0.40
150×75	89	8.1	100	+8 0	165	197	18	200	217	15	0.65

(備考) 1.D、D₁の適用管外径規格はJISです。

2.D₁は円周より算出した平均外径を示します。

※許容差の記載が無い数値は参考値です。

※参考重量はあくまでも参考として記載しており、規格を示すものではありません。

品名	プラントハイパーBK EFサドル			図番	SPH-13
作成日	2022.12.21	製図	積水化学工業株式会社		