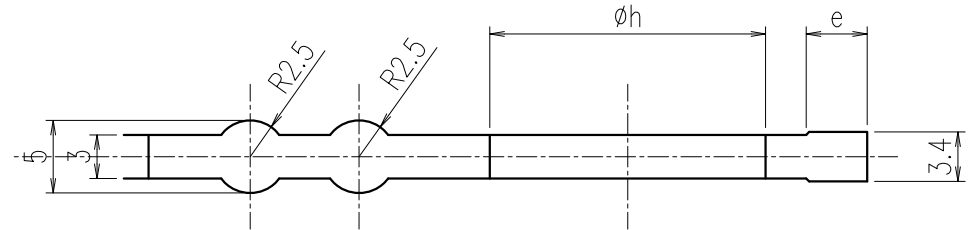


寸法表

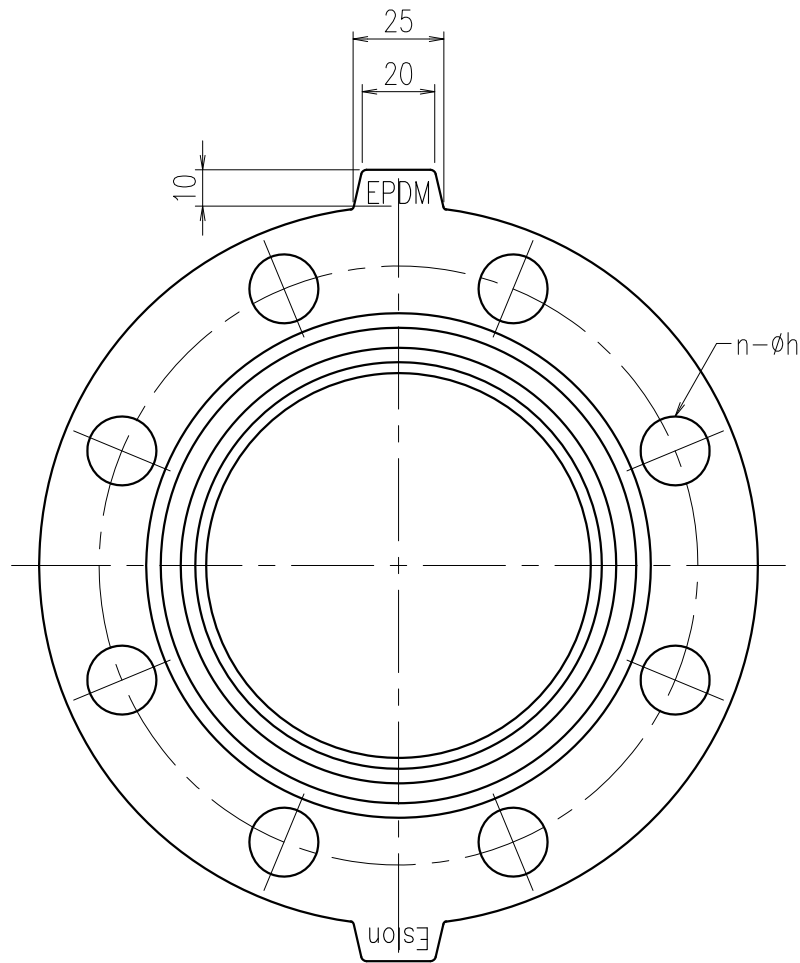
単位：mm

指定 サイズ	A(B)	φd	φD	リップ位置		φC	n-φh	e	推奨締付トルク N·m
				φD1	φD2				
□ 13(3/8)		17	88	25	38	65	4-15	2.0	15
□ 15(1/2)		20	93	28	42	70	4-15	2.0	15
□ 20(3/4)		25	98	33	47	75	4-15	2.0	15
□ 25(1)		30	123	38	53	90	4-19	3.0	30
□ 32(1-1/4)		38	133	48	63	100	4-19	3.0	30
□ 40(1-1/2)		46	138	54	69	105	4-19	4.0	30
□ 50(2)		58	153	68	83	120	4-19	4.0	30
□ 65(2-1/2)		73	173	86	101	140	4-19	4.0	45
□ 80(3)		84	183	98	113	150	8-19	4.0	45
□ 100(4)		106	208	120	138	175	8-19	4.0	45
□ 125(5)		131	248	145	168	210	8-23	5.0	55
□ 150(6)		155	278	170	196	240	8-23	5.0	55
□ 200(8)		204	328	218	248	290	12-23	5.0	55
□ 250(10)		254	398	270	306	355	12-25	5.0	65
□ 300(12)		304	443	324	356	400	16-25	5.0	65
□ 350(14)		352	488	368	400	445	16-25	5.0	65

備考:フランジのボルト穴寸法は次の規格に準じています。 JIS B2220



お客様名		記入日
禁油処理	<input type="checkbox"/> 要	受取印
エスロン EPDMパッキン JIS10K 13-350A 図番 PK133F_EP_FJ		
<b>SEKISUI 積水化学工業株式会社</b>		

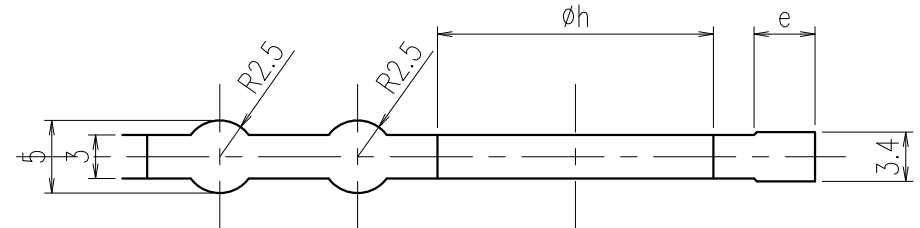


寸法表

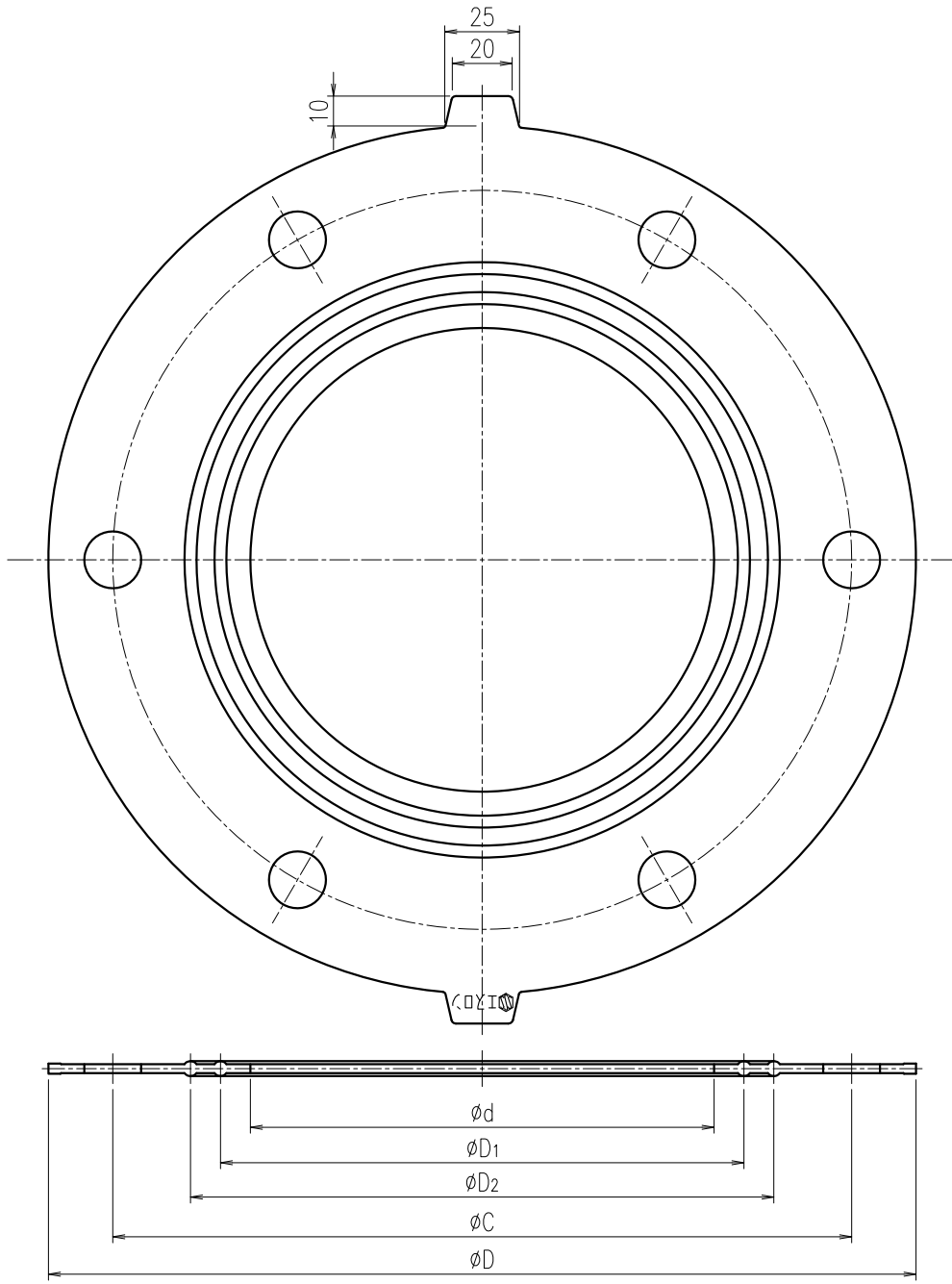
単位：mm

指定 サイズ	A(B)	$\phi d$	$\phi D$	リップ位置		$\phi C$	n- $\phi h$	e	推奨締付トルク N·m
				$\phi D_1$	$\phi D_2$				
□ 13(3/8)		17	73	24	36	55	4-12	2.0	15
□ 15(1/2)		20	78	28	40	60	4-12	2.0	15
□ 20(3/4)		25	83	33	45	65	4-12	2.0	15
□ 25(1)		30	93	38	52	75	4-12	2.0	30
□ 32(1-1/4)		38	113	46	61	90	4-15	2.5	30
□ 40(1-1/2)		46	118	54	68	95	4-15	2.5	30
□ 50(2)		58	128	66	80	105	4-15	2.5	30
□ 65(2-1/2)		73	153	82	100	130	4-15	2.5	45
□ 80(3)		84	178	94	113	145	4-19	4.0	45
□ 100(4)		106	198	116	135	165	8-19	4.0	45
□ 125(5)		131	233	142	164	200	8-19	4.0	55
□ 150(6)		155	263	168	190	230	8-19	4.0	55
□ 200(8)		204	318	220	243	280	8-23	4.0	55
□ 250(10)		254	383	270	300	345	12-23	4.0	65

備考：フランジのボルト穴寸法は次の規格に準じています。 JIS B2220



お客様名		記入日
禁油処理	<input type="checkbox"/> 要	受取印
エスロン EPDMパッキン JIS5K 13-250A 図番 PK132F_EP_EJ		
<b>SEKISUI 積水化学工業株式会社</b>		

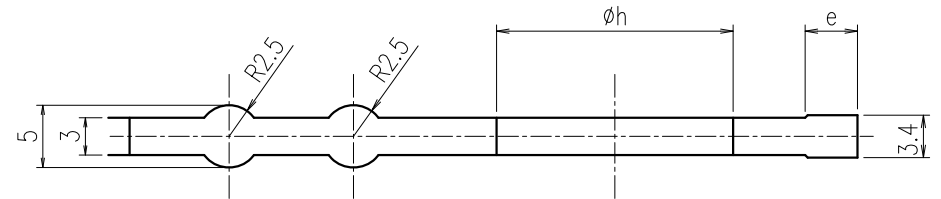


寸法表

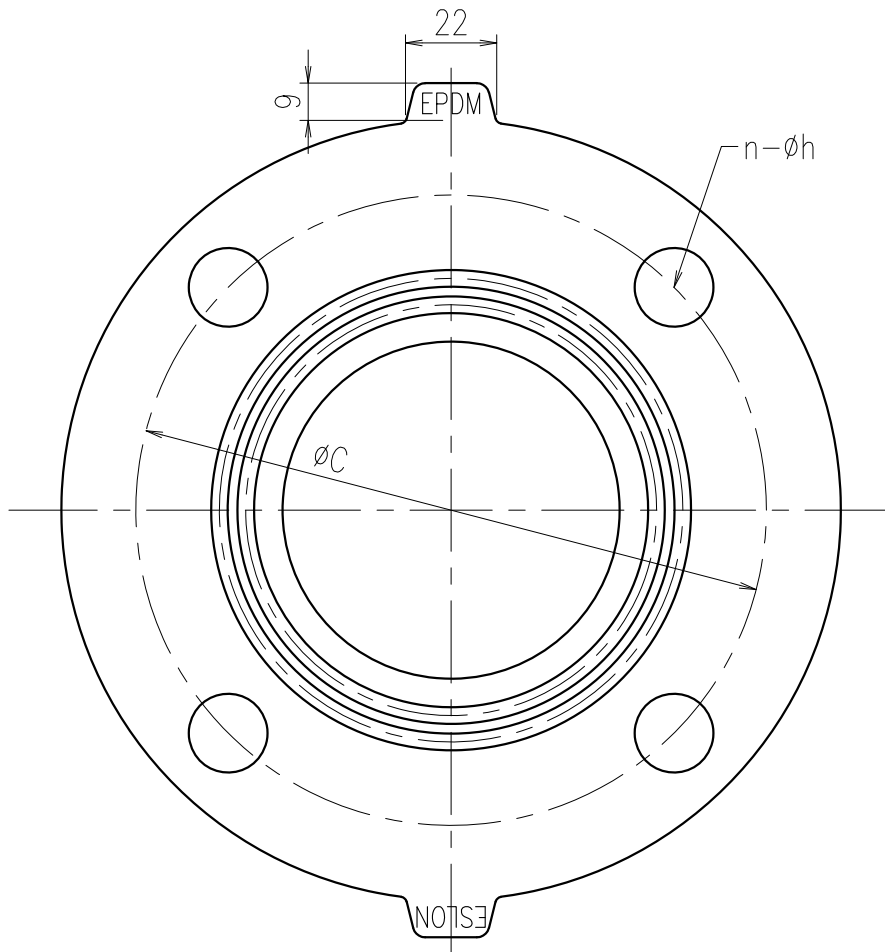
単位：mm

指定 サイズ	A(B)	ød	øD	リップ位置		øC	n-øh	e	推奨締付トルク N·m
				øD1	øD2				
□ 50(2)		58	153	68	83	120	4-19	4.0	30
□ 75(3)		84	211	98	115	168	4-19	4.0	45
□ 100(4)		106	238	120	140	195	4-19	4.0	45
□ 125(5)		131	263	145	168	220	6-19	5.0	55
□ 150(6)		155	290	175	195	247	6-19	5.0	55
□ 200(8)		205	342	226	248	299	8-19	5.0	65
□ 250(10)		254	410	276	300	360	8-23	5.0	65
□ 300(12)		305	464	328	350	414	10-23	5.0	65

備考) 水道用パッキンは日本水道協会検査合格品です。



お客様名		記入日
禁油処理	<input type="checkbox"/> 要	受取印
エスロン EPDMパッキン 上水用 50-300A 図番 PK503H_EP_JJ		
<b>SEKISUI 積水化学工業株式会社</b>		

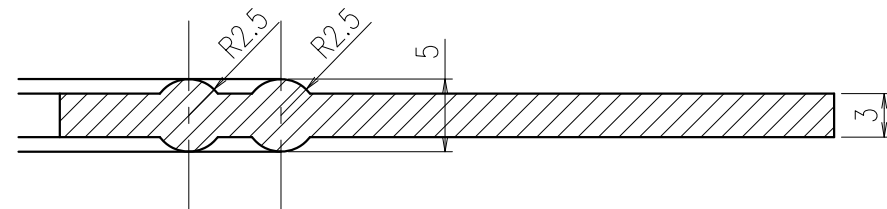


寸法表

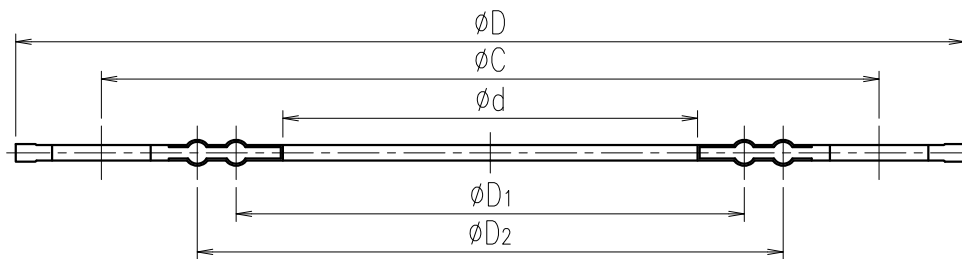
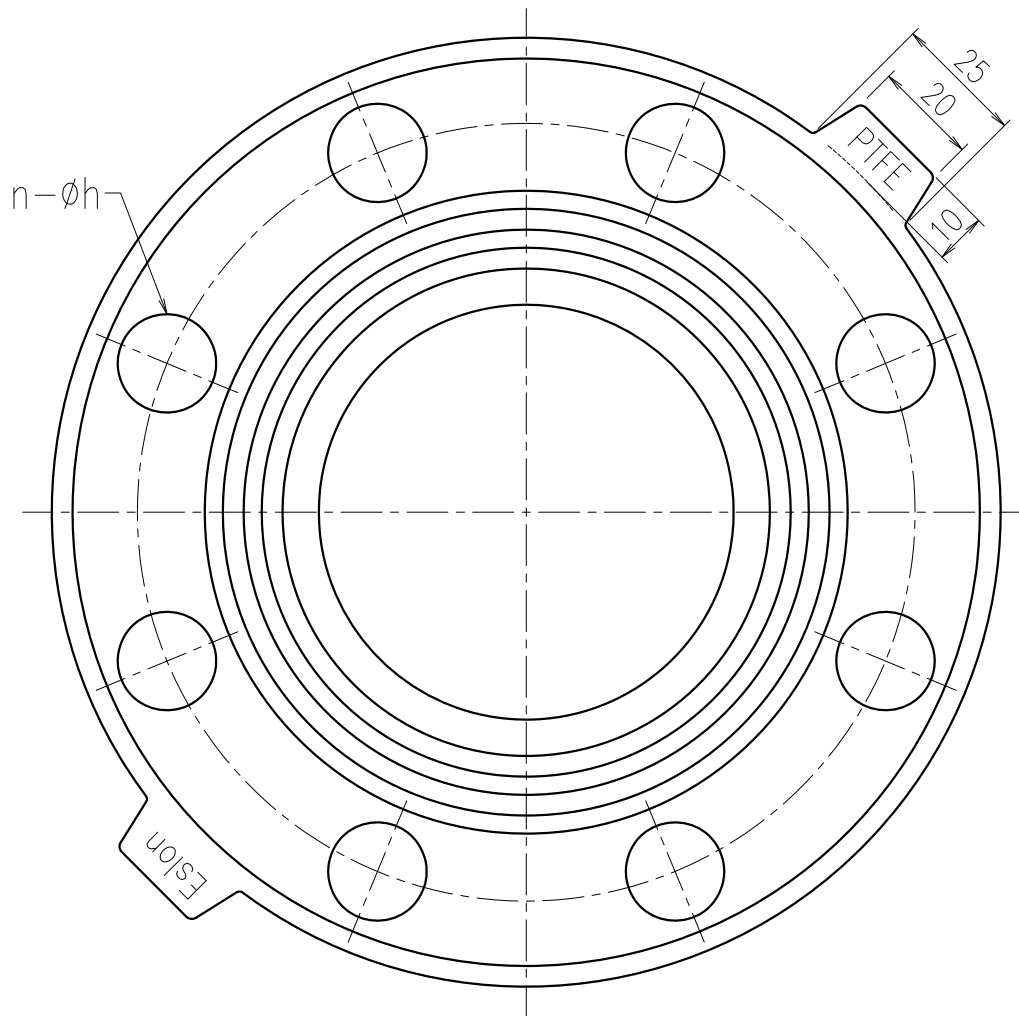
単位:mm

Size	A(B)	$\phi d$	$\phi D$	$\phi D_1$	$\phi D_2$	$\phi C$	n- $\phi h$	推奨締付トルク N·m
□ 15(1/2)	18	86	25	38	60.5	4-16	14	
□ 20(3/4)	23	97	33	48	70.1	4-16	14	
□ 25(1)	30	107	38	53	79.5	4-16	20	
□ 32(1-1/4)	38	114	51	66	88.9	4-16	20	
□ 40(1-1/2)	43	124	53	69	98.6	4-16	20	
□ 50(2)	53	150	69	84	120.7	4-19	34	
□ 65(2-1/2)	69	175	86	102	139.7	4-19	34	
□ 80(3)	81	188	99	112	152.4	4-19	41	
□ 100(4)	102	226	119	137	190.5	8-19	41	
□ 125(5)	127	251	145	165	215.9	8-22	55	
□ 150(6)	149	277	168	191	241.3	8-22	68	
□ 200(8)	198	340	216	246	298.5	8-22	68	
□ 250(10)	249	404	269	307	362.0	12-25	89	
□ 300(12)	300	480	325	353	431.8	12-25	102	

備考:フランジのボルト穴は ANSI B16.5 class 150 に準じます。



お客様名		記入日
禁油処理	<input type="checkbox"/> 要	受取印
エスロン EPDM パッキン ANSI B16.5 1/2"-12" 図番 PK153H_EP_AJ		
<b>SEKISUI 積水化学工業株式会社</b>		

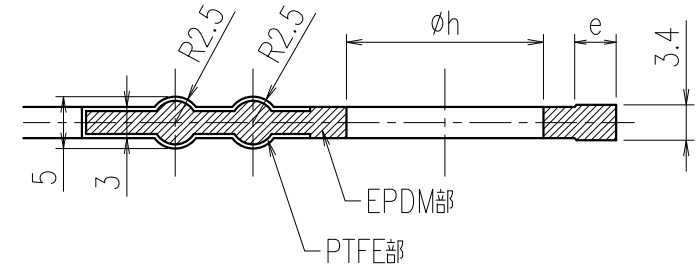


寸法表


単位:mm

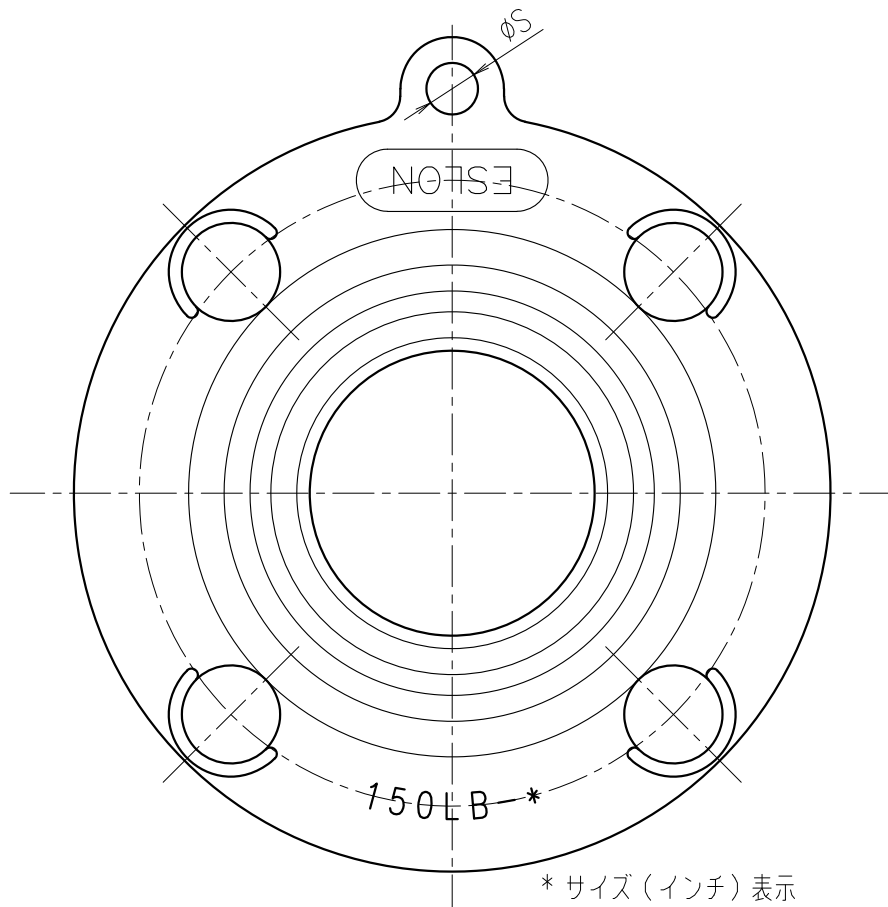
指定サイズ	呼び径 A(B)	内径 $\phi d$	外径 $\phi D$	リップ位置		中心径 $\phi C$	ボルト穴 $n-\phi h$	外周凸幅 e	推奨締付 トルク N・m
				$\phi D_1$	$\phi D_2$				
□	13(3/8)	14	88	23	37	65	4- $\phi 15$	2.0	16
□	15(1/2)	18	93	26	41	70	4- $\phi 15$	2.0	16
□	20(3/4)	22	98	32	47	75	4- $\phi 15$	2.0	16
□	25(1)	30	123	38	53	90	4- $\phi 19$	3.0	34
□	30(1-1/4)	37	133	50	65	100	4- $\phi 19$	3.0	34
□	40(1-1/2)	43	138	54	69	105	4- $\phi 19$	4.0	34
□	50(2)	54	153	68	83	120	4- $\phi 19$	4.0	34
□	65(2-1/2)	69	173	86	101	140	4- $\phi 19$	4.0	51
□	80(3)	80	183	98	113	150	8- $\phi 19$	4.0	51
□	100(4)	102	208	120	138	175	8- $\phi 19$	4.0	51
□	125(5)	127	248	145	168	210	8- $\phi 23$	5.0	62
□	150(6)	150	278	168	190	240	8- $\phi 23$	5.0	62
□	200(8)	198	328	216	248	290	12- $\phi 23$	5.0	62
□	250(10)	249	398	270	306	355	12- $\phi 25$	5.0	73
□	300(12)	300	443	324	356	400	16- $\phi 25$	5.0	73

備考) PTFEの被覆厚さは0.4mmが標準です。



指定欄の口印により指定事項をご記入願います。

お客様名		記入日	
		年	月 日
お客様指定欄	禁油処理 特記事項	口要	受取印
品名	エスロン PTFEパッキン JIS10K 13~300A	図番	PK133H_PT_FJ
 積水化学工業株式会社			

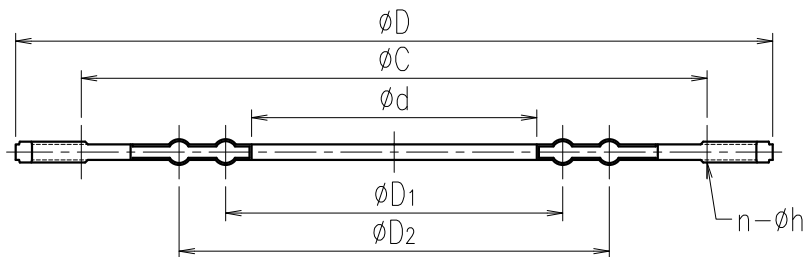
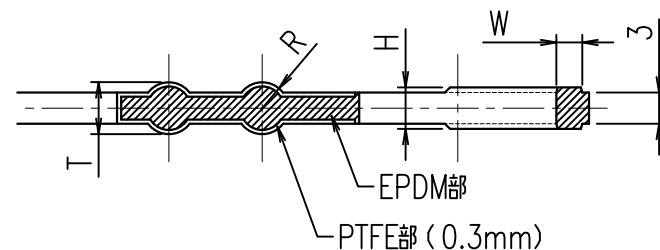


寸法表

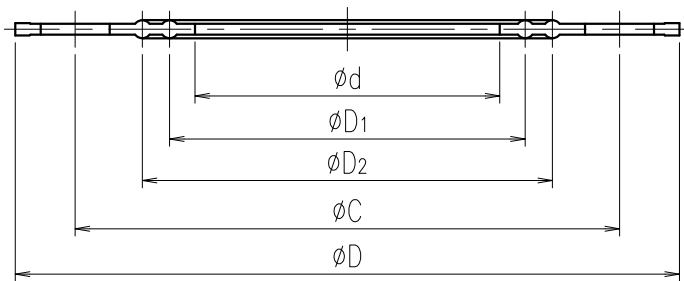
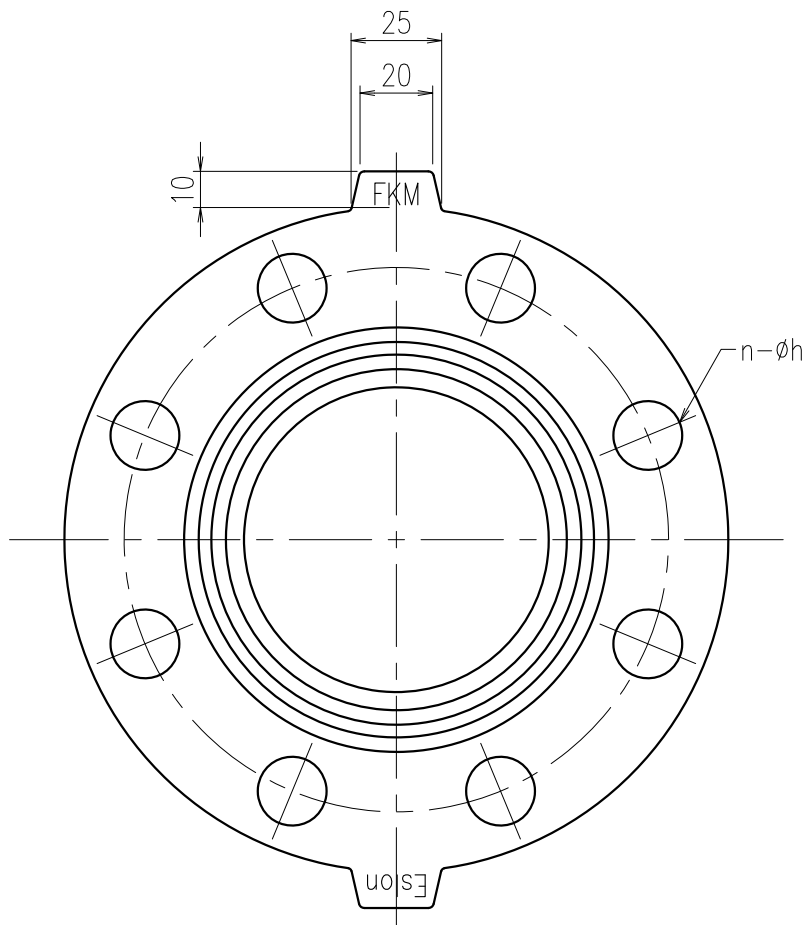
単位:mm

Size	A(B)	φd	φD	φD1	φD2	φC	n-φh	T	W	H	φS	推奨締付トルク N·m
□ 15(1/2)	18	85	30	-	60.3	4-16	5	2.5	4	10	16	
□ 20(3/4)	22	95	32	44	69.9	4-16	5	2.5	4	10	16	
□ 25(1)	29	103	38	50	79.4	4-16	5	2.5	4	10	35	
□ 32(1-1/4)	39	111	47	59	88.9	4-16	5	2.5	4	10	35	
□ 40(1-1/2)	44	121	53	68	98.4	4-16	5	2.5	4	10	35	
□ 50(2)	55	146	65	83	120.7	4-19	5	2.5	4	10	35	
□ 65(2-1/2)	70	173	81	101	139.7	4-19	5	4	4	10	52	
□ 80(3)	81	186	94	112	152.4	4-19	5	4	4	10	52	
□ 100(4)	103	223	124	148	190.5	8-19	5	4	4	10	52	
□ 125(5)	128	249	150	174	215.9	8-22	5	4	4	12	68	
□ 150(6)	152	274	172	196	241.3	8-22	5	4	4	12	68	
□ 200(8)	200	337	222	246	298.5	8-22	5	4	4	12	63	
□ 250(10)	251	401	276	300	362.0	12-25	6	4	3.4	12	102	
□ 300(12)	302	477	335	365	431.8	12-25	6	4	3.4	12	136	

備考) フランジのボルト穴はANSI B16.5 class150 に準じます。



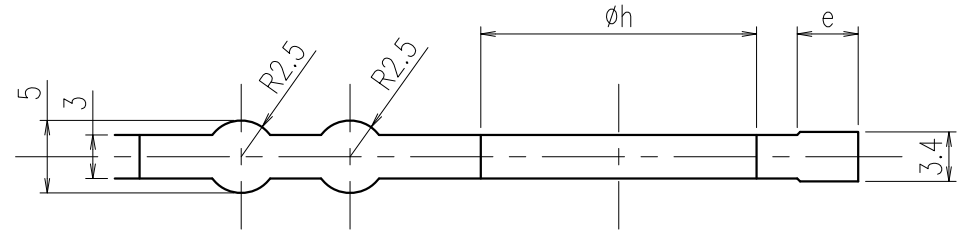
お客様名		記入日
禁油処理	<input type="checkbox"/> 要	受取印
エスロン PTFE パッキン ANSI B16.5 1/2"-12" 図番 PK153H_PT_AJ		
<b>SEKISUI 積水化学工業株式会社</b>		



寸法表

単位：mm

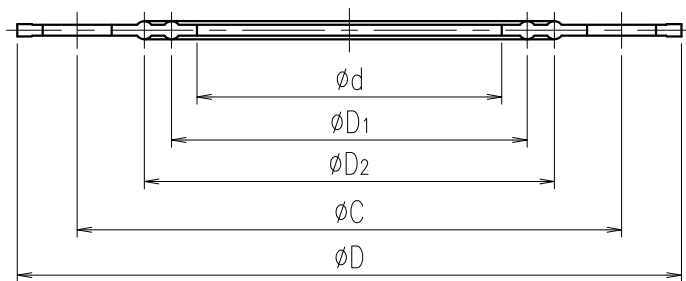
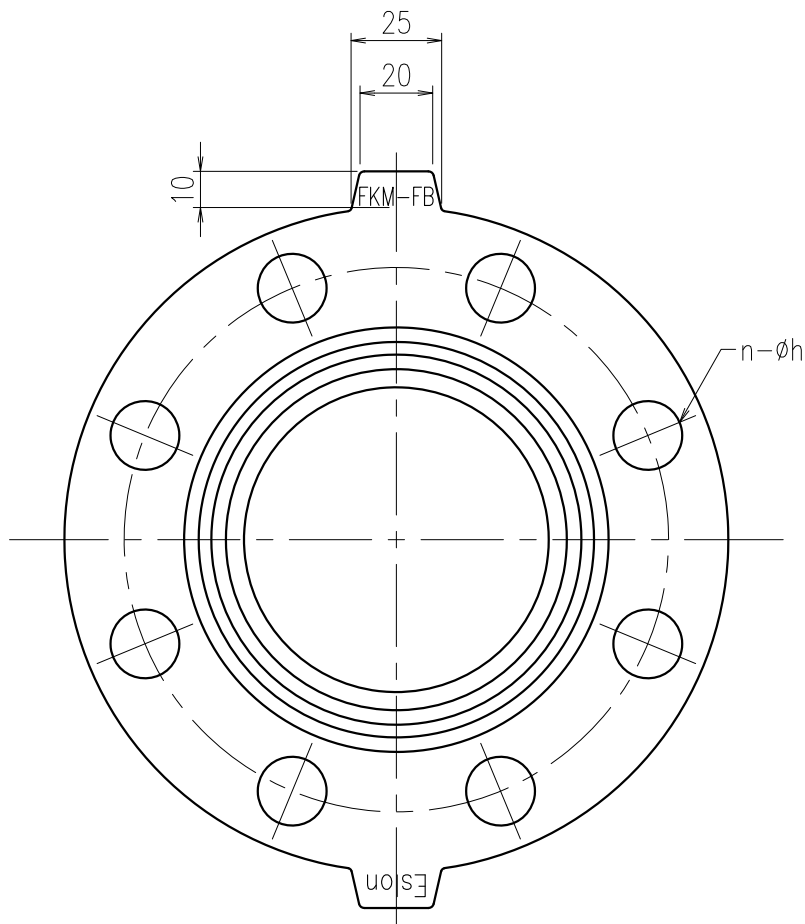
指定 サイズ	A(B)	φd	φD	リップ位置		φC	n-φh	e	推奨締付トルク N·m
				φD1	φD2				
□ 15(1/2)		20	93	28	42	70	4-15	2.0	15
□ 20(3/4)		25	98	33	47	75	4-15	2.0	15
□ 25(1)		30	123	38	53	90	4-19	3.0	30
□ 32(1-1/4)		38	133	48	63	100	4-19	3.0	30
□ 40(1-1/2)		46	138	54	69	105	4-19	4.0	30
□ 50(2)		58	153	68	83	120	4-19	4.0	30
□ 65(2-1/2)		73	173	86	101	140	4-19	4.0	45
□ 80(3)		84	183	98	113	150	8-19	4.0	45
□ 100(4)		106	208	120	138	175	8-19	4.0	45
□ 125(5)		131	248	145	168	210	8-23	5.0	55
□ 150(6)		155	278	170	196	240	8-23	5.0	55
□ 200(8)		204	328	218	248	290	12-23	5.0	55
□ 250(10)		254	398	270	306	355	12-25	5.0	65
□ 300(12)		304	443	324	356	400	16-25	5.0	65



お客様名		記入日
禁油処理	<input type="checkbox"/> 要	受取印

エスロン  
FKMパッキン JIS10K 13-300A  
図番 PK133H\_FK\_FJ

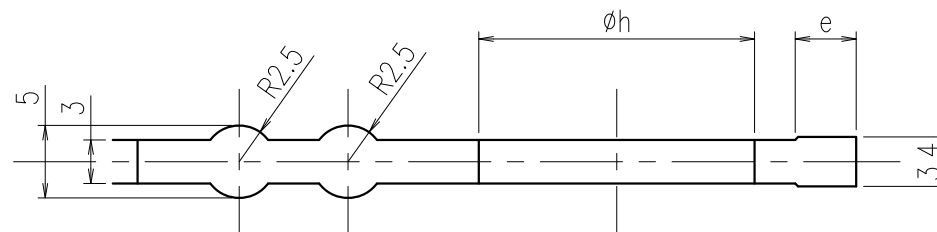
**SEKISUI 積水化学工業株式会社**




寸法表

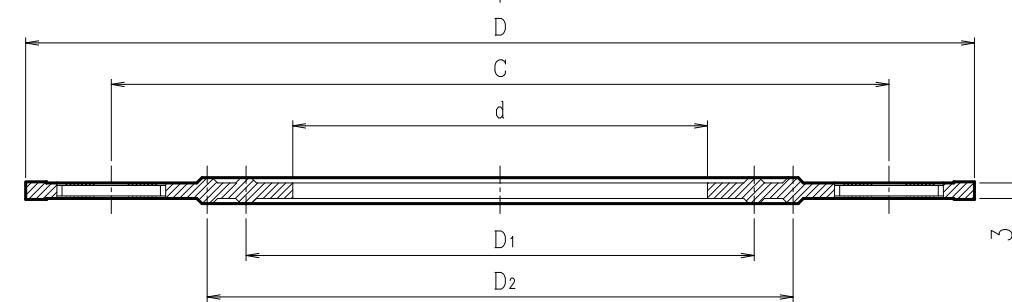
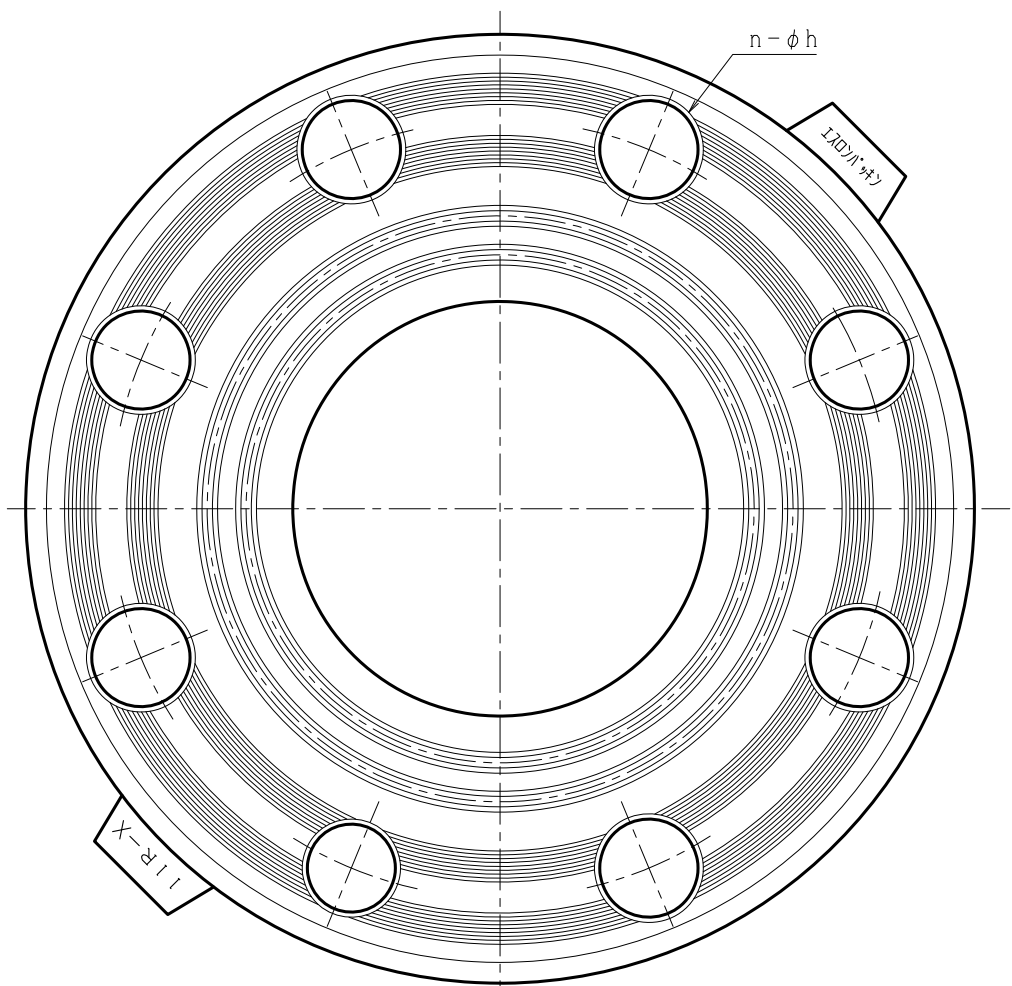
単位:mm

指定 サイズ	呼び径 A (B)	内径 $\phi d$	外径 $\phi D$	リブ位置		中心径 $\phi C$	ボルト穴 $n-\phi h$	外周凸幅 e	推奨締付 トルク N・m
				$\phi D_1$	$\phi D_2$				
□	15 (1/2)	20	93	28	42	70	4- $\phi 15$	2.0	15
□	20 (3/4)	25	98	33	47	75	4- $\phi 15$	2.0	15
□	25 (1)	30	123	38	53	90	4- $\phi 19$	3.0	30
□	30 (1-1/4)	38	133	48	63	100	4- $\phi 19$	3.0	30
□	40 (1-1/2)	46	138	54	69	105	4- $\phi 19$	4.0	30
□	50 (2)	58	153	68	83	120	4- $\phi 19$	4.0	30
□	65 (2-1/2)	73	173	86	101	140	4- $\phi 19$	4.0	45
□	80 (3)	84	183	98	113	150	8- $\phi 19$	4.0	45
□	100 (4)	106	208	120	138	175	8- $\phi 19$	4.0	45
□	125 (5)	131	248	145	168	210	8- $\phi 23$	5.0	55
□	150 (6)	155	278	170	196	240	8- $\phi 23$	5.0	55
□	200 (8)	204	328	218	248	290	12- $\phi 23$	5.0	55
□	250 (10)	254	398	270	306	355	12- $\phi 25$	5.0	65
□	300 (12)	304	443	324	356	400	16- $\phi 25$	5.0	65



お客様名		記入日	
		年 月 日	
お客様指定欄	禁油処理 <input type="checkbox"/> 要	受取印	
	特記事項		
品名	Esron FKM-FBパッキン JIS10K 15~300A	図番	PK153H_FB_FJ
 <b>積水化学工業株式会社</b>			



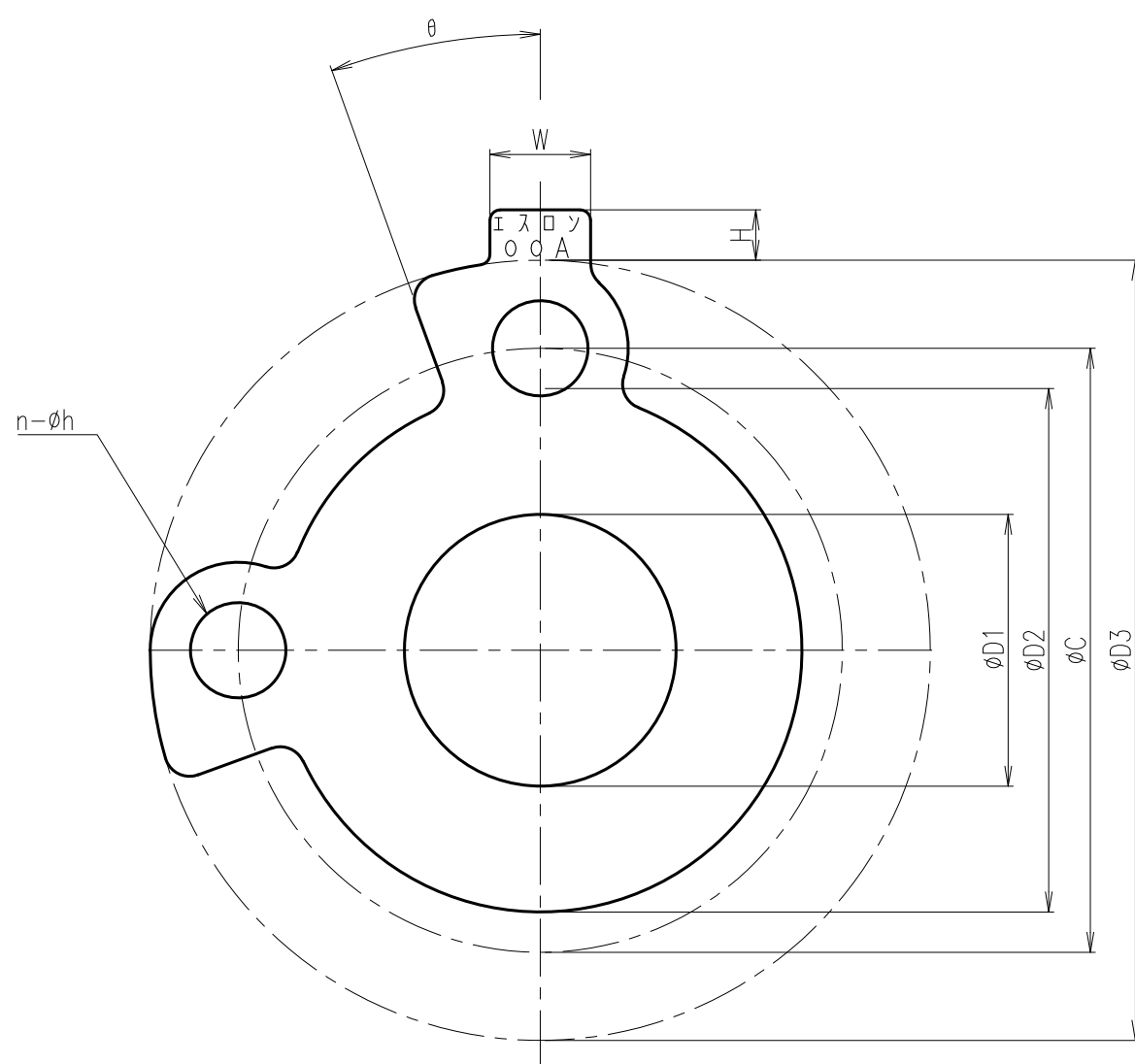


寸法表

単位：mm

指定 サイズ	A(B)	φd	φD	リブ位置		φC	n-φh	推奨締付トルク N·m
				φD1	φD2			
□ 13(3/8)		14	88	23	37	65	4-15	15
□ 15(1/2)		18	93	26	41	70	4-15	15
□ 20(3/4)		22	98	32	47	75	4-15	15
□ 25(1)		28	123	38	53	90	4-19	30
□ 32(1.1/4)		37	133	50	65	100	4-19	30
□ 40(1.1/2)		43	138	54	69	105	4-19	30
□ 50(2)		54	153	68	83	120	4-19	30
□ 65(2.1/2)		69	173	86	101	140	4-19	45
□ 80(3)		80	183	98	113	150	8-19	45
□ 100(4)		102	208	120	138	175	8-19	45
□ 125(5)		127	248	145	168	210	8-23	55
□ 150(6)		150	278	168	190	240	8-23	55
□ 200(8)		198	328	216	248	290	12-23	55
□ 250(10)		250	398	270	306	355	12-23	65

お客様名		記入日
禁油処理	<input type="checkbox"/> 要	受取印
エスロン IIR-Xパッキン 13-250A 図番 PK132F_IR_FJ		
<b>SEKISUI 積水化学工業株式会社</b>		



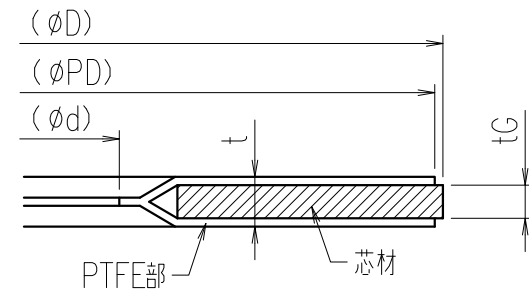
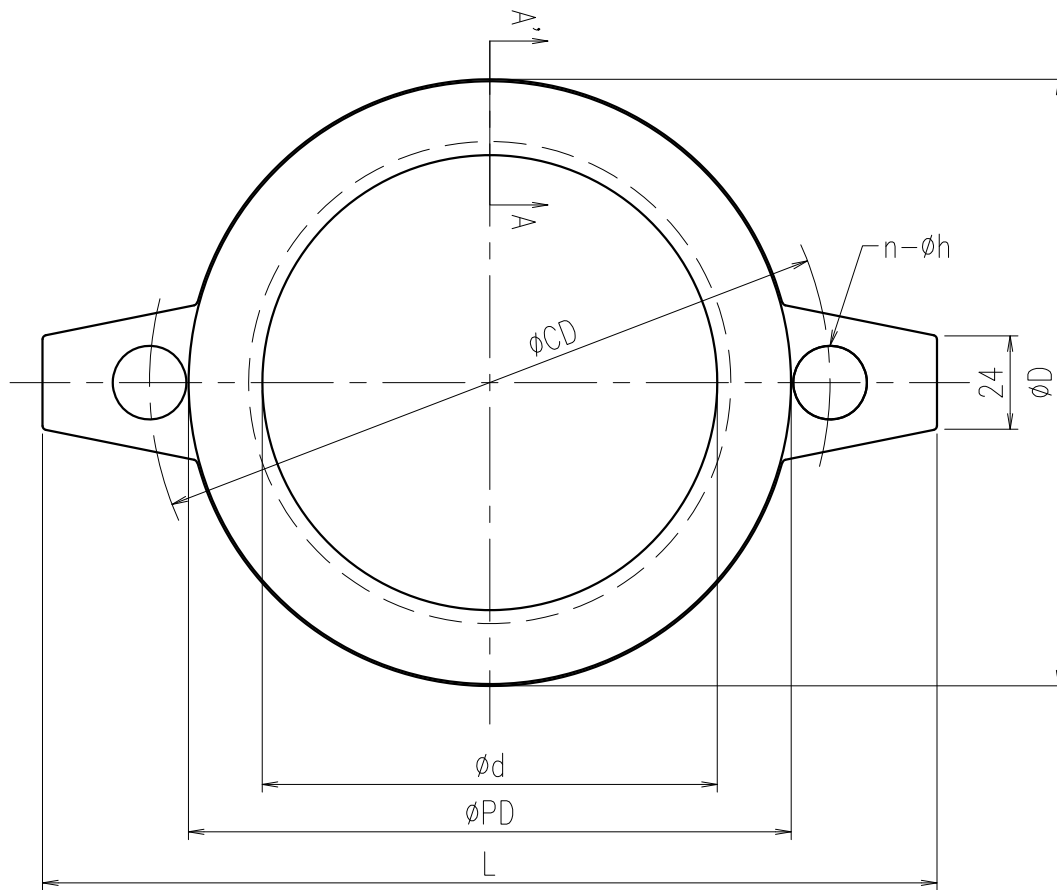
寸法表

単位：mm

指定 サイズ	A(B)	$\phi D1$	$\phi D2$	$\phi C$	$\phi D3$	リップ位置			n- $\phi h$
						H	W	$\theta$	
□ 15 (1/2)		18	58	70.0	95	10	20	25°	2-15
□ 20 (3/4)		22	63	75.0	100	10	20	23°	2-15
□ 25 (1)		28	74	90.0	125	10	20	27°	2-19
□ 32 (1.1/4)		37	84	100.0	135	10	20	24°	2-19
□ 40 (1.1/2)		43	89	105.0	140	10	20	23°	2-19
□ 50 (2)		54	104	120.0	155	10	20	20°	2-19
□ *		61	104	120.6	152	10	20	20°	2-20
□ 65 (2.1/2)		69	124	140.0	175	10	20	17°	2-19
□ 80 (3)		80	134	150.0	185	10	20	16°	2-19
□ 100 (4)		102	159	175.0	210	10	20	14°	2-19
□ 125 (5)		127	190	210.0	250	10	20	13°	2-23
□ *		143	196	215.9	254	10	20	13°	2-23
□ 150 (6)		150	220	240.0	280	10	20	12°	2-23
□ 200 (8)		198	270	290.0	330	10	20	10°	2-23
□ *		220	277	298.4	343	10	20	10°	2-23

備考) 1. 呼び径右隣の\*印のものはJPIクラス150に、無印のものはJIS10Kフランジとの接合に対応できます。  
2. フランジ寸法は次の規格を参考にしています。 JIS B 2220

お客様名		記入日
禁油処理	<input type="checkbox"/> 要	受取印
エスロン トライガード PTFEパッキン 15-200A 図番 PL152H_TG_FJ		
<b>SEKISUI 積水化学工業株式会社</b>		



A-A'断面

寸法表

単位：mm

指定 サイズ	A(B)	PTFE		ガスケット				t	n- $\phi$ h
		$\phi d$	$\phi PD$	$\phi CD$	$\phi D$	L	tG		
□ 20(3/4)		28	59	75	60	120	2	2.8	2-15
□ 25(1)		35	70	90	71	145	2	2.8	2-19
□ 32(1-1/4)		43	79	100	81	155	2	2.8	2-19
□ 40(1-1/2)		49	84	105	86	160	2	2.8	2-19
□ 50(2)		62	99	120	101	175	2	2.8	2-19
□ 65(2-1/2)		78	119	140	121	195	2	2.8	2-19
□ 80(3)		91	129	150	131	205	2	2.8	2-19
□ 100(4)		117	155	175	156	230	2	2.8	2-19
□ 125(5)		144	185	210	187	270	2	2.8	2-23
□ 150(6)		171	215	240	217	300	2	2.8	2-23
□ 200(8)		219	265	290	267	350	2	2.8	2-23
□ 250(10)		271	321	355	330	420	2	2.8	2-25
□ 300(12)		321	370	400	375	465	2	2.8	2-25
□ 350(14)		356	415	445	420	510	2	2.8	2-25
□ 400(16)		407	471	510	483	580	2	2.8	2-27

お客様名	記入日
材料 芯材：無機・アラミド強化ゴム	受取印
エスロン 平面座用パッキン 20-400A 図番 PK204H_LP_FJ	
<b>SEKISUI 積水化学工業株式会社</b>	