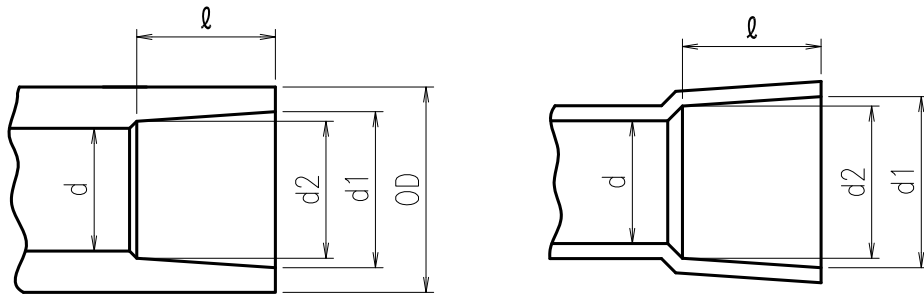


エスロンSch80継手
共通受口寸法 (TS)



寸法表

単位：mm

サイズ		外径 OD	内径 d	受口内径		受口長さ ℓ (最小値)	
inch	mm			d1	d2		
1/2"	15	30	18	21.54±0.10	21.23±0.10	22.22	
3/4"	20	35	24	26.87±0.10	26.57±0.10	25.40	
1"	25	43	30	33.65±0.13	33.27±0.13	28.58	
1.1/4"	32	53	37	42.42±0.13	42.04±0.13	31.75	
1.1/2"	40	60	45	48.56±0.15	48.11±0.15	34.93	
2"	50	73	57	60.63±0.15	60.17±0.15	38.10	
2.1/2"	65	88	69	73.38±0.18	72.85±0.18	44.45	
3"	80	(PVC)	107	85	89.31±0.20	88.70±0.20	47.63
		(CPVC)			89.28±0.18	88.67±0.18	
4"	100	(PVC)	133	109	114.76±0.23	114.10±0.23	57.15
		(CPVC)			114.73±0.20	114.04±0.20	
5"	125	162	132	141.81±0.25	141.00±0.25	66.68	
6"	150	192	156	168.83±0.28	168.00±0.28	76.20	
8"	200	247	202	219.84±0.38	218.70±0.38	101.60	
10"	250	307	265	273.81±0.38	272.67±0.38	127.00	
12"	300	363	315	324.61±0.38	323.47±0.38	152.40	
14"	350	394	346	356.49±0.38	355.22±0.38	228.60	
16"	400	451	396	407.54±0.38	405.89±0.38	254.00	
18"	450	—	407	458.60±0.51	456.69±0.51	304.80	
20"	500	—	453	509.65±0.64	507.49±0.64	304.80	
24"	600	—	544	611.51±0.76	608.84±0.76	304.80	

受口寸法は次の規格に準じています。

(PVC) 1/2-12": ASTM D-2467、14-24": 社内規格

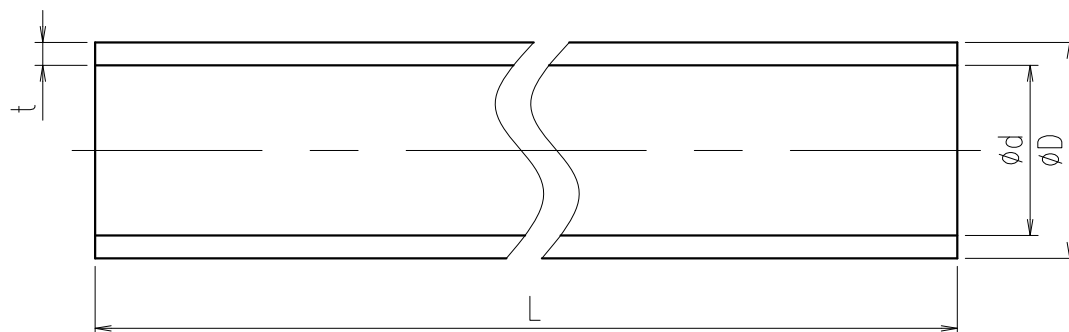
(CPVC) 1/2-12": ASTM F-439、14-24": 社内規格

材質

- PVC
 CPVC

エスロンSch80継手 共通受口寸法 (TS)		図番
SEKISUI 積水化学工業株式会社		² S8SD156H
		承認印
日付		2011.10.11

エスロンSch80継手
パイプ



寸法表

単位：mm

サイズ		外径 D	厚さ t	内径 d	長さ L	重量 kg/m		重量 kg/本		
inch	mm					PVC	CPVC	PVC	CPVC	
1/2"	15	21.34±0.10	3.73+0.51	13.4	6000 ±20	0.311	0.337	1.866	2.022	
3/4"	20	26.67±0.10	3.91+0.51	18.3		0.421	0.457	2.526	2.742	
1"	25	33.40±0.13	4.55+0.53	23.8		0.618	0.670	3.708	4.020	
1-1/4"	32	42.16±0.13	4.85+0.58	31.9		0.855	0.927	5.130	5.562	
1-1/2"	40	48.26±0.15	5.08+0.61	37.5		1.037	1.124	6.222	6.744	
2"	50	60.32±0.15	5.54+0.66	48.6		1.435	1.556	8.610	9.336	
2-1/2"	65	73.02±0.18	7.01+0.84	58.2		2.190	2.373	13.140	14.238	
3"	80	(PVC)	88.90±0.20	7.62+0.91		72.8	2.932	—	17.592	—
		(CPVC)	88.90±0.18				—	3.178	—	19.068
4"	100	(PVC)	114.30±0.23	8.56+1.02		96.2	4.288	—	25.728	—
		(CPVC)	114.30±0.20				—	4.648	—	27.888
5"	125	141.30±0.25	9.53+1.14	121.1		5.950	6.450	35.700	38.700	
6"	150	168.28±0.28	10.97+1.32	145.0		8.186	8.873	49.116	53.238	
8"	200	219.08±0.38	12.70+1.52	192.2		12.433	13.477	74.598	80.862	
10"	250	273.05±0.38	15.06+1.80	241.1		18.436	19.983	110.616	119.898	
12"	300	323.85±0.38	17.45+2.08	286.9		25.365	27.493	152.190	164.958	
14"	350	355.60±0.38	19.05+2.29	315.2	30.430	32.983	182.580	197.898		
16"	400	406.40±0.48	21.41+2.57	361.0	39.125	42.408	234.750	254.448		
18" ※	450	457.20±0.48	23.80+2.84	406.8	6000 ±20	48.943	53.050	293.658	318.300	
20" ※	500	508.00±0.58	26.19+3.15	452.5		59.596	64.922	359.376	389.532	
24" ※	600	609.60±0.79	30.94+3.71	544.0		84.974	92.105	509.844	552.630	

寸法は次の規格に準じています。(PVC) ASTM D-1785、(CPVC) ASTM F-441

※ 450A(18")以上はご相談ください

材質

PVC

CPVC

エスロンSch80継手
パイプ

SEKISUI
積水化学工業株式会社

日付

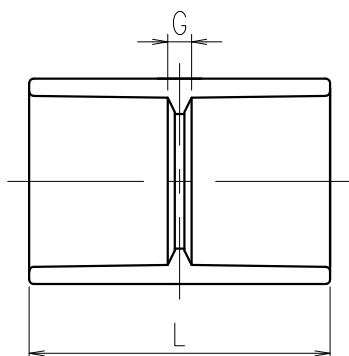
2011.10.11

図番

³ S8PI156H

承認印

エスロンSch80継手
ソケット SxS



寸法表

単位：mm

サイズ		L	G	重量 kg/個	
inch	mm			PVC	CPVC
1/2"	15	50	5.6	0.027	0.030
3/4"	20	56	5.2	0.031	0.034
1"	25	63	5.8	0.060	0.065
1-1/4"	32	69	5.5	0.080	0.087
1-1/2"	40	75	5.1	0.110	0.120
2"	50	85	8.8	0.160	0.175
2-1/2"	65	96	7.1	0.255	0.278
3"	80	102	6.7	0.384	0.419
4"	100	123	8.7	0.553	0.604
5"	125	144	8.0	0.985	1.067
6"	150	165	10.0	1.512	1.639
8"	200	216	10.0	3.075	3.333
10"	250	295	15.0	6.170	6.688
12"	300	330	20.0	9.195	9.967
14"	350	480	19.4	14.595	16.240
16"	400	538	28.0	21.590	24.190

受口寸法は次の規格に準じています。

(PVC) 1/2-12": ASTM D-2467、14-16": 社内規格

(CPVC) 1/2-12": ASTM F-439、14-16": 社内規格

材質

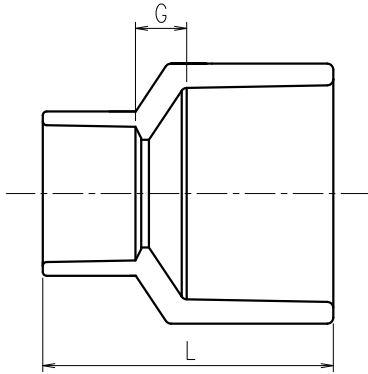
- PVC
 CPVC

エスロンSch80継手 ソケット SxS		図番 5 S8CP154H
SEKISUI 積水化学工業株式会社	日付	承認印
	2011.10.11	

エスロンSch80継手
異径ソケット SxS

寸法表

単位：mm



サイズ				L	G	重量 kg/個	
inch		mm				PVC	CPVC
3/4"	1/2"	20	15	53.5	5.9	0.034	0.035
1"	1/2"	25	15	60.0	9.2	0.049	0.053
1"	3/4"	25	20	60.0	6.0	0.045	0.052
1.1/4"	1/2"	32	15	68.0	14.0	0.070	0.076
1.1/4"	3/4"	32	20	68.0	10.9	0.068	0.074
1.1/4"	1"	32	25	68.0	7.7	0.070	0.076
1.1/2"	1/2"	40	15	75.0	17.9	0.100	0.108
1.1/2"	3/4"	40	20	75.0	14.7	0.080	0.110
1.1/2"	1"	40	25	75.0	11.5	0.089	0.115
1.1/2"	1.1/4"	40	32	75.0	8.3	0.099	0.108
2"	1/2"	50	15	83.0	22.7	0.141	0.153
2"	3/4"	50	20	83.0	19.5	0.129	0.140
2"	1"	50	25	83.0	16.3	0.124	0.135
2"	1.1/4"	50	32	83.0	13.2	0.134	0.146
2"	1.1/2"	50	40	83.0	10.0	0.142	0.180
2.1/2"	1.1/2"	65	40	93.0	13.6	0.205	0.224
2.1/2"	2"	65	50	93.0	10.5	0.222	0.242
3"	1"	80	25	106.0	29.8	0.317	0.346
3"	1.1/2"	80	40	106.0	23.4	0.313	0.342
3"	2"	80	50	106.0	20.3	0.335	0.360
3"	2.1/2"	80	65	106.0	13.9	0.361	0.394
4"	2"	100	50	125.0	29.8	0.560	0.607
4"	2.1/2"	100	65	125.0	23.4	0.535	0.584
4"	3"	100	80	125.0	20.2	0.597	0.652
5"	4"	125	100	144.0	18.9	0.860	1.014
6"	3"	150	80	168.0	41.9	1.508	1.646
6"	4"	150	100	168.0	31.8	1.413	1.542
6"	5"	150	125	168.0	21.2	1.494	1.631
8"	4"	200	100	218.0	57.9	3.045	3.301
8"	6"	200	150	220.0	39.0	2.956	3.227
10"	8"	250	200	287.0	44.0	5.622	6.137
12"	8"	300	200	331.7	76.7	8.218	8.971
12"	10"	300	250	328.0	26.0	8.755	9.589
14"	12"	350	300	425.1	40.0	13.060	13.704
16"	12"	400	300	493.0	88.0	18.400	20.520
16"	14"	400	350	543.2	62.6	25.800	27.967

受口寸法は次の規格に準じています。

(PVC) 1/2-12": ASTM D-2467、14-16": 社内規格

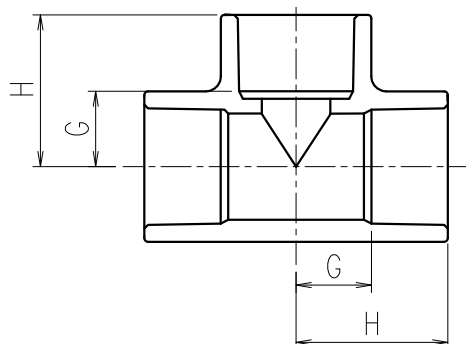
(CPVC) 1/2-12": ASTM F-439、14-16": 社内規格

材質

- PVC
 CPVC

エスロンSch80継手 異径ソケット SxS		図番
		⁸ S8RC154H
SEKISUI 積水化学工業株式会社	日付	承認印
	2011.10.11	

エスロンSch80継手
チーズ SxS



寸法表

単位：mm

サイズ		H	G	重量 kg/個	
inch	mm			PVC	CPVC
1/2"	15	37.5	15.3	0.050	0.055
3/4"	20	42.5	17.1	0.065	0.071
1"	25	50.0	21.4	0.105	0.115
1-1/4"	32	58.0	26.3	0.184	0.201
1-1/2"	40	65.0	30.1	0.235	0.257
2"	50	74.0	35.9	0.355	0.388
2-1/2"	65	89.0	44.6	0.619	0.676
3"	80	101.0	53.4	1.010	1.102
4"	100	121.0	63.9	1.581	1.726
5"	125	147.5	79.5	2.684	2.930
6"	150	173.0	94.6	4.325	4.721
8"	200	225.0	122.0	8.980	9.802
10"	250	290.0	150.0	16.320	16.646
12"	300	330.0	181.8	25.245	25.830
14"	350	426.6	197.8	35.885	38.860
16"	400	492.0	236.2	54.570	58.690

受口寸法は次の規格に準じています。

(PVC) 1/2-12": ASTM D-2467、14-16": 社内規格

(CPVC) 1/2-12": ASTM F-439、14-16": 社内規格

材質

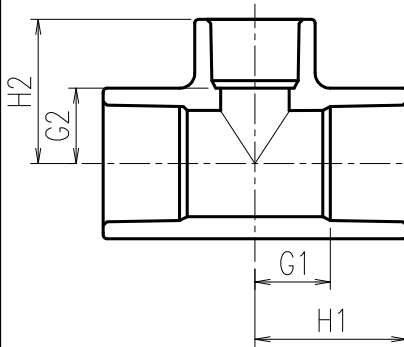
- PVC
 CPVC

エスロンSch80継手 チーズ SxS		図番 17 S8TE154H
SEKISUI 積水化学工業株式会社	日付	承認印
	2011.10.11	

エスロンSch80継手
異径チーズ SxS

寸法表

単位：mm



サイズ				H1	H2	G1	G2	重量 kg/個	
inch	mm							PVC	CPVC
3/4"	1/2"	20	15	42.5	40.0	17.1	17.5	0.060	0.067
1"	1/2"	25	15	50.0	44.0	21.4	21.5	0.096	0.107
1"	3/4"	25	20		46.0			0.098	0.109
1-1/4"	1/2"	32	15	58.0	48.0	26.3	26.5	0.152	0.170
1-1/4"	3/4"	32	20		52.0			0.154	0.172
1-1/4"	1"	32	25		54.0			0.159	0.178
1-1/2"	1/2"	40	15	65.0	52.0	30.1	30.0	0.200	0.223
1-1/2"	3/4"	40	20		55.0			0.210	0.226
1-1/2"	1"	40	25		58.0			0.235	0.255
1-1/2"	1-1/4"	40	32		62.0			0.246	0.267
2"	1/2"	50	15	74.0	58.0	35.9	36.5	0.281	0.314
2"	3/4"	50	20		61.0			0.300	0.316
2"	1"	50	25		66.0			0.330	0.358
2"	1-1/4"	50	32		68.0			0.340	0.369
2"	1-1/2"	50	40		71.0			0.350	0.379
2-1/2"	1-1/2"	65	40	89.0	77.0	44.6	44.0	0.534	0.596
2-1/2"	2"	65	50		82.0			0.552	0.595
3"	1-1/2"	80	40	101.0	85.0	53.4	53.5	0.860	0.909
3"	2"	80	50		90.0			0.880	0.935
3"	2-1/2"	80	65		97.0			0.925	0.970
4"	2"	100	50	121.0	101.0	63.9	66.5	1.380	1.483
4"	2-1/2"	100	65		108.0			1.410	1.481
4"	3"	100	80		115.5			1.490	1.541
5"	4"	125	100	147.5	136.0	79.5	81.0	2.605	2.790
6"	3"	150	80	173.0	143.0	94.8	96.0	3.980	4.240
6"	4"	150	100		152.0			4.015	4.320
6"	5"	150	125		165.0			4.180	4.510
8"	3"	200	80	225.0	170.0	122.0	123.5	8.290	8.420
8"	4"	200	100		180.0			8.190	8.550
8"	6"	200	150		202.6			8.545	8.915
10"	4"	250	100	290.0	210.0	150.0	153.5	13.435	14.285
10"	8"	250	200		261.0			14.645	15.440
12"	4"	300	100	330.0	240.5	175.0	181.5	20.965	21.940
12"	8"	300	200		286.0			21.600	22.550
12"	10"	300	250		331.2			23.120	24.475
14"	12"	350	300	426.6	359.5	198.0	197.0	32.950	38.530
16"	12"	400	300	492.0	418.4	238.0	225.5	49.000	53.100
16"	14"	400	350		492.0			50.835	56.110

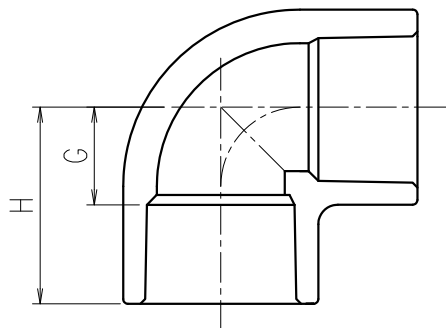
受口寸法は次の規格に準じています。(PVC) 1/2-12": ASTM D-2467、14-16": 社内規格
(CPVC) 1/2-12": ASTM F-439、14-16": 社内規格

材質

- PVC
- CPVC

エスロンSch80継手 異径チーズ SxS		図番
		21 S8RT154H
SEKISUI 積水化学工業株式会社	日付	承認印
	2011.10.11	

エスロンSch80継手
90°エルボ SxS



寸法表

単位：mm

SIZE		H	G	Weight kgs/pc	
inch	mm			PVC	CPVC
1/2"	15	37.5	15.3	0.037	0.040
3/4"	20	42.5	17.1	0.045	0.049
1"	25	50.0	21.4	0.080	0.100
1-1/4"	32	58.0	26.3	0.140	0.153
1-1/2"	40	65.0	30.1	0.185	0.202
2"	50	74.0	35.9	0.270	0.295
2-1/2"	65	89.0	44.6	0.464	0.506
3"	80	101.0	53.4	0.771	0.842
4"	100	121.0	63.9	1.240	1.354
5"	125	150.0	77.5	2.185	2.385
6"	150	173.0	93.2	3.530	3.853
8"	200	225.0	120.1	7.135	7.788
10"	250	290.0	150.0	12.585	13.642
12"	300	327.1	172.1	18.835	20.417
14"	350	426.6	197.0	26.100	28.292
16"	400	492.0	235.4	40.890	44.020

受口寸法は次の規格に準じています。

(PVC) 1/2-12": ASTM D-2467、14-24": 社内規格

(CPVC) 1/2-12": ASTM F-439、14-24": 社内規格

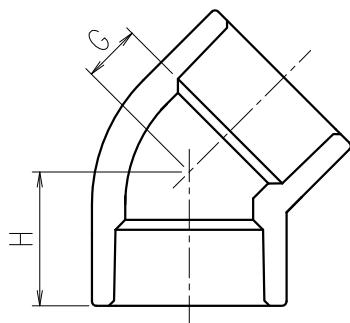
材質

PVC

CPVC

エスロンSch80継手 90°エルボ SxS		図番
		⁹ S8EL154H-F
SEKISUI 積水化学工業株式会社	日付	承認印
	2011.10.11	

エスロンSch80継手
45°エルボ SxS



寸法表

単位：mm

SIZE		H	G	Weight kgs/pc	
inch	mm			PVC	CPVC
1/2"	15	29.0	6.8	0.030	0.033
3/4"	20	34.0	8.6	0.040	0.044
1"	25	37.0	8.4	0.064	0.070
1.1/4"	32	43.0	11.3	0.102	0.111
1.1/2"	40	47.0	12.1	0.130	0.142
2"	50	55.0	16.9	0.221	0.235
2.1/2"	65	64.0	19.6	0.359	0.392
3"	80	72.0	24.4	0.580	0.633
4"	100	86.0	28.9	0.915	0.999
5"	125	106.0	36.0	1.595	1.741
6"	150	119.7	40.7	2.580	2.816
8"	200	155.2	50.4	4.925	5.376
10"	250	206.9	59.9	9.375	9.960
12"	300	235.4	81.1	15.330	16.618
14"	350	328.9	100.9	21.100	23.180
16"	400	360.3	106.6	28.732	32.540

受口寸法は次の規格に準じています。

(PVC) 1/2-12": ASTM D-2467、14-16": 社内規格

(CPVC) 1/2-12": ASTM F-439、14-16": 社内規格

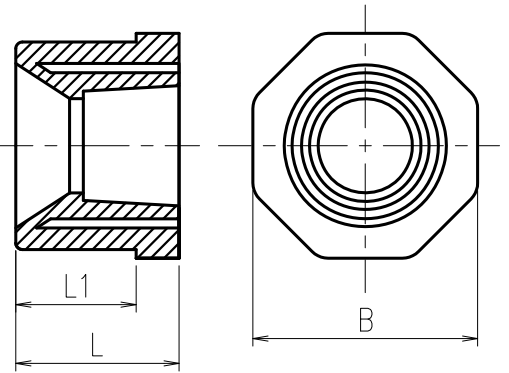
材質

PVC

CPVC

エスロンSch80継手 45°エルボ SxS		図番 13 S84L154H
SEKISUI 積水化学工業株式会社	日付	承認印
	2011.10.11	

エスロンSch80継手
ブッシング SxS



寸法表

単位：mm

サイズ		L	L1	B	重量 kg/個			
inch	mm				PVC	CPVC		
3/4"	1/2"	20	15	32.5	25.4	30.0	0.014	0.023
1"	1/2"	25	15	35.5	28.6	38.0	0.027	0.030
1"	3/4"	25	20				0.019	0.021
1.1/4"	1/2"	32	15	40.5	31.8	46.5	0.057	0.057
1.1/4"	3/4"	32	20				0.048	0.054
1.1/4"	1"	32	25				0.032	0.040
1.1/2"	1/2"	40	15	44.0	34.9	53.0	0.067	0.075
1.1/2"	3/4"	40	20				0.068	0.076
1.1/2"	1"	40	25				0.058	0.065
1.1/2"	1.1/4"	40	32				0.034	0.038
2"	1/2"	50	15	50.0	38.1	66.0	0.114	0.127
2"	3/4"	50	20				0.114	0.127
2"	1"	50	25				0.116	0.130
2"	1.1/4"	50	32				0.103	0.115
2"	1.1/2"	50	40				0.085	0.095
2.1/2"	1.1/2"	65	40	55.0	44.5	78.0	0.160	0.179
2.1/2"	2"	65	50				0.118	0.132
3"	1"	80	25	57.5	47.6	94.0	0.244	0.273
3"	1.1/2"	80	40				0.258	0.288
3"	2"	80	50				0.245	0.274
3"	2.1/2"	80	65				0.200	0.245
4"	1"	100	25	70.0	57.2	120.0	0.540	0.603
4"	1.1/4"	100	32				0.541	0.575
4"	1.1/2"	100	40				0.515	0.542
4"	2"	100	50				0.528	0.573
4"	2.1/2"	100	65				0.492	0.520
4"	3"	100	80				0.427	0.463
5"	4"	125	100	82.0	66.7	150.0	0.635	0.731
6"	3"	150	80	92.0	78.3	175.0	1.241	1.254
6"	4"	150	100				1.250	1.396
6"	5"	150	125				0.945	0.953
8"	4"	200	100	120.0	101.6	230.0	2.700	2.892
8"	6"	200	150				2.458	2.746
10"	6"	250	150	158.0	137.8	285.0	4.915	5.296
10"	8"	250	200				4.648	5.113
12"	6"	300	150	174.0	154.0	340.0	7.271	7.880
12"	8"	300	200				7.585	7.974
12"	10"	300	250				6.624	0.718

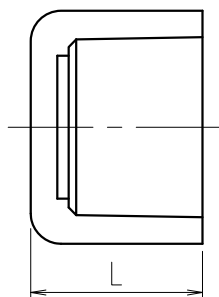
受口寸法は次の規格に準じています。(PVC) ASTM D-2467 (CPVC) ASTM F-439

材質

- PVC
- CPVC

エスロンSch80継手 ブッシング SxS		図番 24 S8RB153H
SEKISUI 積水化学工業株式会社	日付	承認印
	2011.10.11	

エスロンSch80継手
キャップ



Unit: mm

サイズ		L	重量 kg/個	
inch	mm		PVC	CPVC
1/2"	15	30.0	0.016	0.018
3/4"	20	36.0	0.027	0.029
1"	25	41.0	0.043	0.047
1.1/4"	32	47.0	0.058	0.060
1.1/2"	40	52.0	0.105	0.115
2"	50	59.0	0.164	0.178
2.1/2"	65	67.0	0.245	0.266
3"	80	77.0	0.435	0.460
4"	100	92.0	0.635	0.687
5"	125	107.0	0.915	0.980
6"	150	124.0	1.196	1.296
8"	200	165.0	2.832	3.070
10"	250	191.0	5.133	5.310
12"	300	215.0	7.918	8.155

受口寸法は次の規格に準じています。

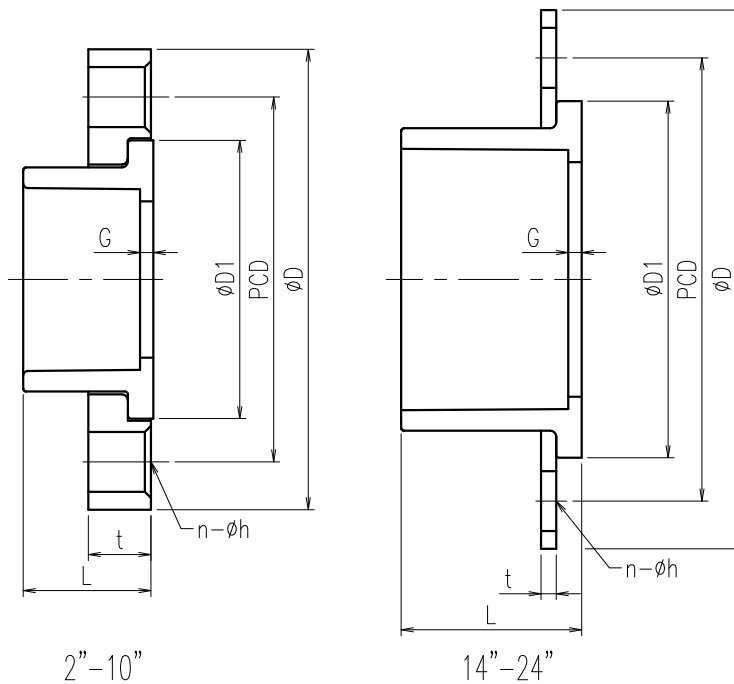
(PVC) ASTM D-2467、(CPVC) ASTM F-439

材質

- PVC
 CPVC

エスロンSch80継手 キャップ		図番 28 S8SC153H
SEKISUI 積水化学工業株式会社	日付	承認印
	2011.10.11	

エスロンSch80継手
ヴァンストーンフランジ JIS-ASTM



サイズ		L	t (最小)	G	D	D1	PCD	n	h	重量 kg/個	
inch	mm									PVC	CPVC
2"	50	43.0	20.0	4.4	153.0	92.0	120	4	20	0.415	0.446
2.1/2"	65	51.0	24.5	6.6	178.3	108.0	140	4	20	0.630	0.683
3"	80	55.0	27.0	5.1	185.0	119.5	150	8	19	0.775	0.840
4"	100	64.0	28.0	5.2	210.0	149.0	175	8	19	0.930	0.990
5"	125	82.0	28.0	14.6	250.0	179.0	210	8	23	1.365	1.480
6"	150	85.0	32.0	5.5	283.4	207.0	240	8	23	1.930	2.124
8"	200	120.5	36.0	12.1	330.0	263.3	290	12	23	3.040	3.295
10"	250	150.0	42.0	12.6	400.0	320.5	355	12	25	4.923	5.686
14"	350	203.0	14.0	19.0	490.0	414.0	445	16	25	12.670	13.365
16"	400	225.0	14.0	21.0	560.0	470.0	510	16	27	17.990	18.850
18"	450	248.0	14.0	22.0	620.0	529.7	565	20	27	23.170	25.277
20"	500	280.0	15.0	21.0	675.0	584.4	620	20	27	34.300	36.103

※350A(14")-500A(20"): SS400+エポキシ被覆

※ソケット部寸法は次の規格に準じています。

[PVC]50A(2")-250A(10"): ASTM D-2467、350(14")-500A(20"): 社内規格

[CPVC]50A(2")-250A(10"): ASTM F-439、350(14")-500A(20"): 社内規格

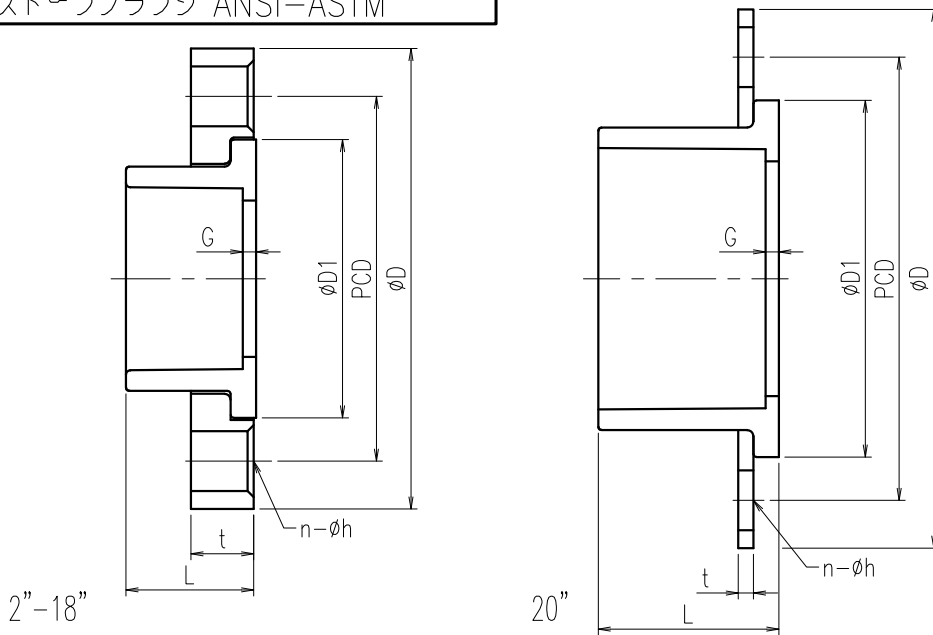
※フランジ部のボルト穴寸法は次の規格に準じています。JIS B 2220 10K

材質

- PVC
 CPVC

エスロンSch80継手 ヴァンストーンフランジ JIS-ASTM		図番 39 S8VAJ506H
SEKISUI 積水化学工業株式会社	日付	承認印
	2011.10.11	

エスロンSch80継手
ヴァンストーンフランジ ANSI-ASTM



Unit: mm

サイズ		耐圧 MPa	L	t	G	D	D1	PCD	n	h	重量 kg/個	
inch	mm										PVC	CPVC
1/2"	15	1.0	25.0	11.2	2.78	88.9	38.6	60.5	4	15.9	0.100	0.100
3/4"	20	1.0	29.5	12.7	4.10	98.6	47.0	70.0	4	15.9	0.160	0.160
1"	25	1.0	32.0	14.5	3.42	108.0	56.4	79.5	4	15.9	0.180	0.180
1.1/4"	32	1.0	38.5	15.7	6.75	117.4	65.0	89.0	4	15.9	0.240	0.240
1.1/2"	40	1.0	40.5	17.5	5.57	127.0	74.0	98.5	4	15.9	0.290	0.290
2"	50	1.0	43.0	20.0	4.40	152.0	92.0	120.5	4	19.1	0.390	0.429
2.1/2"	65	1.0	51.0	24.5	6.60	178.0	108.0	139.5	4	19.1	0.595	0.655
3"	80	1.0	55.0	27.0	5.10	191.0	119.5	152.4	4	19.1	0.734	0.807
4"	100	1.0	64.0	28.0	5.20	229.0	149.0	190.5	8	19.1	1.066	1.173
5"	125	1.0	82.0	28.0	14.60	254.0	179.0	216.0	8	22.4	1.423	1.565
6"	150	1.0	85.0	32.0	5.50	283.2	207.0	241.5	8	22.4	1.820	2.002
8"	200	1.0	120.5	36.0	12.10	343.0	263.3	298.5	8	22.4	2.870	3.157
10"	250	1.0	150.0	42.0	12.60	406.0	320.5	362.0	12	25.4	4.923	5.415
12"	300	1.0	190.0	42.0	16.70	483.0	382.0	432.0	12	25.4	8.800	9.680
14"	350	1.0	203.0	51.0	19.00	533.0	414.0	476.0	12	28.4	11.778	12.329
16"	400	1.0	225.0	60.0	21.00	597.0	470.0	540.0	16	28.4	16.620	17.460
18" ※	450	1.0	248.0	60.0	22.00	635.0	529.7	578.0	16	31.8	19.315	21.599
20" ※	500	0.6	280.0	17.5	21.00	699.0	584.4	635.0	20	31.8	33.030	35.805
		1.0		29.0							47.751	49.554

500A(20"): SS400+エポキシ被覆

・ソケット寸法は次の規格に準じています。

[PVC]15A(1/2")-300A(12"): ASTM D-2467、350(14")-500(20"): ASTM D-2672

[CPVC]15A(1/2")-300A(12"): ASTM F-439、350(14")-500(20"): ASTM D-2672

・フランジ部のボルト穴寸法は次の規格に準じています。ANSI B16.5 150PSI

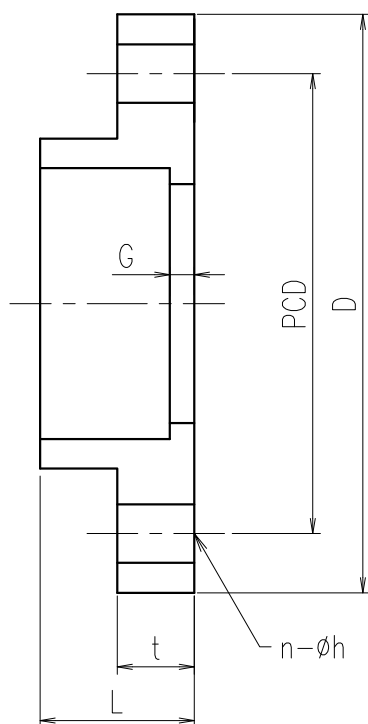
※ 450A(18")以上はご相談ください

材質

- PVC
 CPVC

エスロンSch80継手 ヴァンストーンフランジ ANSI-ASTM		図番 38 S8VSA506H
SEKISUI 積水化学工業株式会社	日付	承認印
	2011.10.11	

エスロンSch80継手
フランジ JIS-ASTM



Unit: mm

サイズ		L	t (最小)	G	D	PCD	n	h	重量 kg/個	
inch	mm								PVC	CPVC
1/2"	15	25.0	14.0	2.8	95	70	4	15	0.130	0.150
3/4"	20	29.5	14.0	4.1	100	75	4	15	0.140	0.165
1"	25	32.0	14.0	3.4	125	90	4	19	0.240	0.265
1-1/4"	32	38.5	16.0	3.5	135	100	4	19	0.327	0.355
1-1/2"	40	40.5	16.0	5.6	140	105	4	19	0.320	0.358
2"	50	45.0	20.0	6.9	155	120	4	19	0.473	0.528
2-1/2"	65	51.0	22.0	6.6	175	140	4	19	0.664	0.720
3"	80	55.0	22.0	5.0	185	150	8	19	0.700	0.752
4"	100	64.0	22.0	5.2	210	175	8	19	0.900	0.984
5"	125	82.0	24.0	14.0	250	210	8	23	1.410	1.508
6"	150	84.5	25.5	6.2	280	240	8	23	1.800	1.956
8"	200	116.0	28.0	13.0	330	290	12	23	2.900	3.358

受口寸法は次の規格に準じています。

ソケット部: (PVC) ASTM D-2467 (CPVC) ASTM F-439

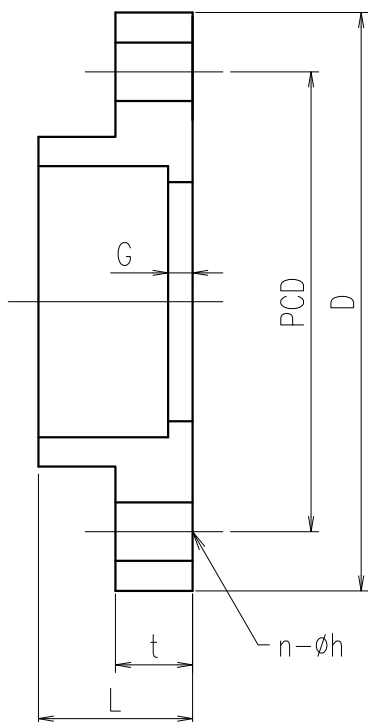
フランジ部: JIS B 2220 10K

材質

- PVC
 CPVC

エスロンSch80継手 フランジ JIS-ASTM		図番 33 S80FJ152H
SEKISUI 積水化学工業株式会社	日付	承認印
	2011.10.11	

エスロンSch80継手
フランジ ANSI-ASTM



Unit: mm

サイズ		L	t (最小)	G	D	PCD	n	h	重量 kg/個	
inch	mm								PVC	CPVC
1/2"	15	25.0	11.5	2.8	89.0	60.5	4	15.7	0.100	0.105
3/4"	20	29.5	13.0	4.1	98.8	70.0	4	15.7	0.140	0.152
1"	25	32.0	14.5	3.4	108.3	79.5	4	15.7	0.191	0.207
1-1/4"	32	38.5	17.6	4.8	118.8	89.0	4	15.7	0.255	0.276
1-1/2"	40	40.5	19.0	5.6	127.5	98.5	4	15.7	0.318	0.360
2"	50	46.6	19.5	6.9	152.0	120.5	4	19.1	0.458	0.512
2-1/2"	65	51.0	22.5	6.6	177.0	139.5	4	19.1	0.749	0.799
3"	80	55.0	27.1	7.4	192.8	152.5	4	19.1	0.880	0.983
4"	100	64.0	29.3	6.9	229.7	190.5	8	19.1	1.340	1.497
5"	125	82.0	28.0	14.0	254.0	216.0	8	22.4	1.648	1.841
6"	150	84.5	25.5	6.6	279.0	241.5	8	22.4	1.912	1.944
8"	200	116.0	29.0	13.0	343.0	298.5	8	22.4	3.400	3.798

受口寸法は次の規格に準じています。

ソケット部：(PVC) ASTM D-2467 (CPVC) ASTM F-439

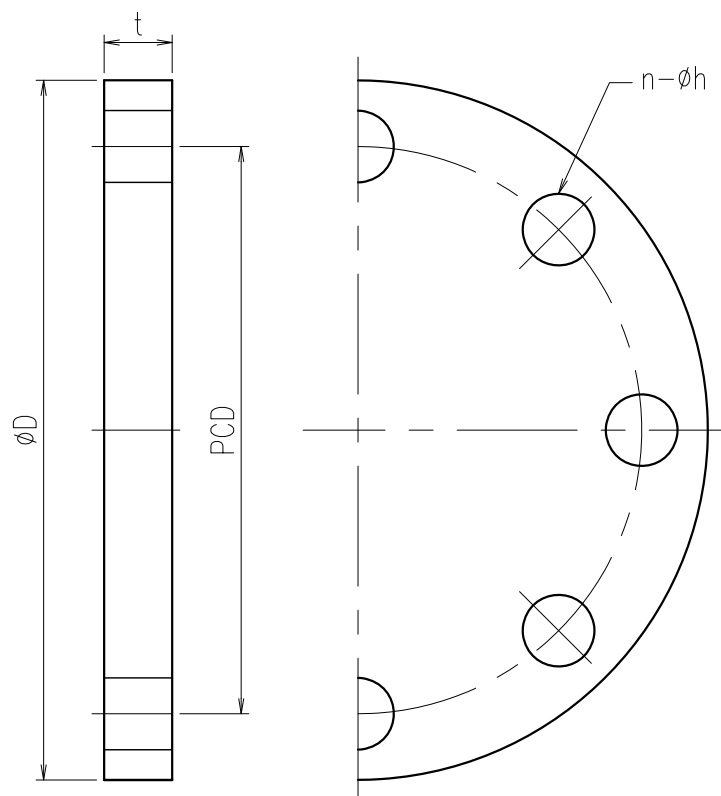
フランジ部：ANSI B16.5 150PSI

材質

- PVC
 CPVC

エスロンSch80継手 フランジ ANSI-ASTM		図番 32 S80FA152H
SEKISUI 積水化学工業株式会社	日付	承認印
	2011.10.11	

エスロンSch80継手
ANSI 板フランジ (ボルト穴あき)



unit:mm

サイズ		t	D	PCD	n	h	重量 kg/個	
inch	mm						PVC	CPVC
1/2"	15	12	89	60.5	4	16	0.108	0.117
3/4"	20	13	98	70.0	4	16	0.148	0.160
1"	25	15	108	79.5	4	16	0.176	0.190
1.1/4"	32	16	117	89.0	4	16	0.220	0.238
1.1/2"	40	18	127	98.5	4	16	0.295	0.329
2"	50	18	152	120.5	4	19	0.463	0.518
2.1/2"	65	22	178	139.5	4	19	0.740	0.843
3"	80	24	191	152.4	4	19	0.928	1.006
4"	100	24	229	190.5	8	19	1.501	1.627
5"	125	26	254	216.0	8	22	1.746	1.950
6"	150	26	282	241.5	8	22	2.229	2.489
8"	200	28	343	298.5	8	22	3.410	3.809
10"	250	28	406	362.0	12	25	4.842	-
12"	300	28	483	432.0	12	25	7.010	-
14"	350	45	535	476.0	12	29	14.905	-
16"	400	45	595	540.0	16	29	16.843	-

・フランジ部のボルト穴寸法は次の規格に準じています。

1/2-12" ANSI B16.5 150PSI、14-16" SEKISUI standard

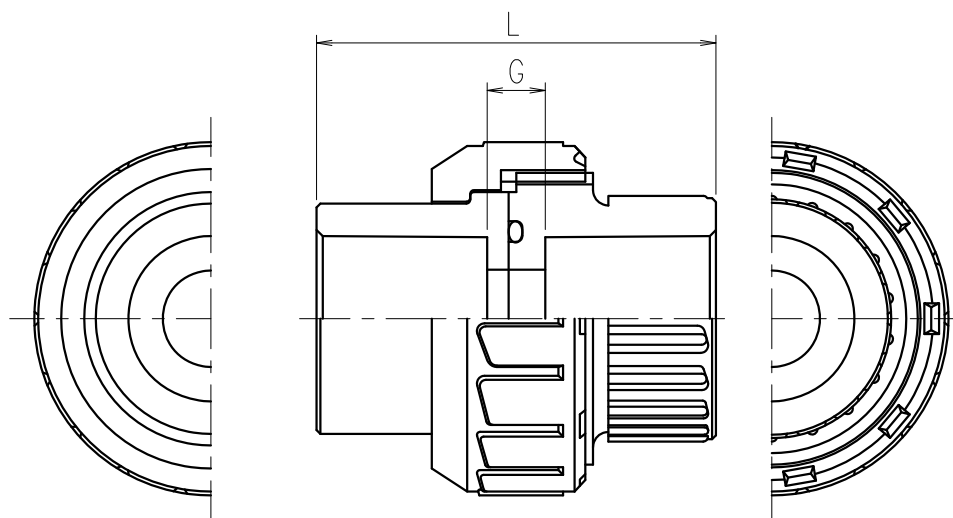
※ 400A(16")以上はご相談ください

材質

- PVC
 CPVC

エスロンSch80継手 ANSI 板フランジ (ボルト穴あき)		図番 40 S8BFA156H
SEKISUI 積水化学工業株式会社	日付	承認印
	2011.10.11	

エスロンSch80継手
ユニオン継手



サイズ		L	G	Oリング	重量 kg/個	
inch	mm				PVC	CPVC
1/2"	15	52	6.5	P20	0.047	0.050
3/4"	20	59	7.5	P24	0.073	0.080
1"	25	67	8.0	P30	0.132	0.140
1.1/4"	32	76	12.5	P36	0.208	0.217
1.1/2"	40	82	10.5	P46	0.271	0.295
2"	50	92	14.0	P58	0.433	0.475
2.1/2"	65	108	19.0	P71	0.667	0.775
3"	80	120	25.0	P85	1.093	1.180
4"	100	152	37.0	P112	1.873	2.050

受口寸法は次の規格に準じています。

PVC: ASTM D-2467、CPVC: ASTM F-439

材質

- PVC
- CPVC

エスロンSch80継手 ユニオン継手		図番
		⁴¹ S8UN151H
SEKISUI 積水化学工業株式会社	日付	承認印
	2011.10.11	