

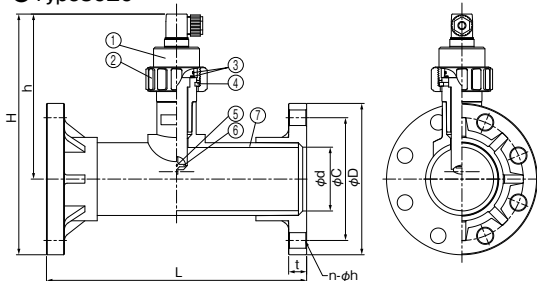
エスロン® パドル式流量センサ

Type8020(パルス出力型) Type8025(デジタル表示型)

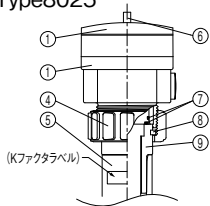


- 流体の流れをPVDF製4枚羽根のパドル回転で検出する計数型流量計です。
- パドル部とトランスミッタが一体化した構造のため、通水中の配管ではトランスミッタの取外しはできません。ご注意ください。
- コントローラ(Type8020)やトランスミッタ(Type8025)は信号出力など多機能の処理ができます。
- 回転部を有するためスラリー流体や結晶が生じる用途では注意が必要です。

●Type8020



●Type8025



■部品表

部品番号	部品名称	個数	材質
①	トランスミッタ	1	-
②	ユニオンナット	1	PA
③	Oリング	1	EPDMまたはFKM
④	セツリング	1	PVDF
⑤	パドル軸	1	セラミック
⑥	パドル	1	PVDF
⑦	フィッティング	1	PVC

■寸法表

単位:mm

呼び径		内径 φd	面間寸法 L	フランジ受口部				高さ (参考)	
A	B			外径 φD	中心円 φC	ボルト穴 n-φh	厚さ t	H	h
65	1/2	67	310±2.0	175	140	4-19	22	283	195
80	3	78	320±2.0	185	150	8-19	22	294	202
100	4	100	530±2.0	210	175	8-19	22	303	198

注1.フランジ寸法はJIS B 222:2004(銅製管フランジ)に準じています。

■仕様

Type8020

計測範囲	0.3~10m/s 65A:約 60~2000 l/min 80A:約 90~3000 l/min 100A:約150~4800 l/min
精度	校正あり:±0.5%FS*1 校正なし:±(±0.5%FS*1+2.5%RD*2)
再現性	0.4%RD*2
直線性	±0.5%FS*1
保護等級	IP65*3
周囲温度	-15~60℃
相対湿度	80%以下(結露なきこと)
ホール素子型	電源電圧 DC12~30V
パルス出力信号	オープンコレクタPNP/NPN, max100mA

※1.%FS:フルスケール(流速10m/s)に対して
※2.%RD:指示(読み取り)値に対して

Type8025、パネル型コントローラ、BOX型コントローラ

計測範囲	0.3~10m/s 65A:約 60~2000 l/min 80A:約 90~3000 l/min 100A:約150~4800 l/min	
精度	校正あり:±0.5%FS*1 校正なし:±(±0.5%FS*1+2.5%RD*2)	
再現性	0.4%RD*2	
直線性	±0.5%FS*1	
保護等級	IP65*3	
周囲温度	-15~60℃	
相対湿度	80%以下(結露なきこと)	
標準型	電源電圧	DC12~30V
	消費電流	20mA(標準型) 80mA(リレー出力付)
	(出力信号) 4-20mA	DC4-20mA 負荷抵抗 900Ω(30V) 500Ω(24V) 100Ω(15V)
	リレー出力	230V/3AX2※リレー出力付きのみ
※4 バッテリー型	電源	DC9V角形乾電池2ヶ
	バッテリー寿命	アルカリ乾電池に対して約1~2年

※1.%FS:フルスケール(流速10m/s)に対して
※2.%RD:指示(読み取り)値に対して
※3.パネル型コントローラ裏面はIP20
※4.Type8020のみ

■最高使用温度・常温の最高許容圧力

材質	最高使用温度(℃)	常温の最高許容圧力(MPa)
PVC	50	0.6

■機能一覧表(Type8020/Type8025)

品名	流量表示 瞬時 積算	4-20 mA	パルス パルス	校正 パルス	リレー 出力	パドル検出 方法
Type 8020	標準型	●	●	●	●	ホール素子型
	標準型リレー出力付	●	●	●	●	ホール素子型
	標準型	●	●	●	●	ホール素子型
	標準型リレー出力付	●	●	●	●	ホール素子型
Type 8025	バッテリー型	●	●			コイル型
	標準型	●	●	●	●	ホール素子型
	標準型リレー出力付	●	●	●	●	ホール素子型

※1.2線式となります。
パルス出力:パドルの回転をダイレクトにパルス出力する。2/パルス/回転
校正パルス:任意の流量毎にパルス出力する。1/パルス/定量
リレー出力:任意に設定した瞬時流量値でON/OFFする接点信号です。