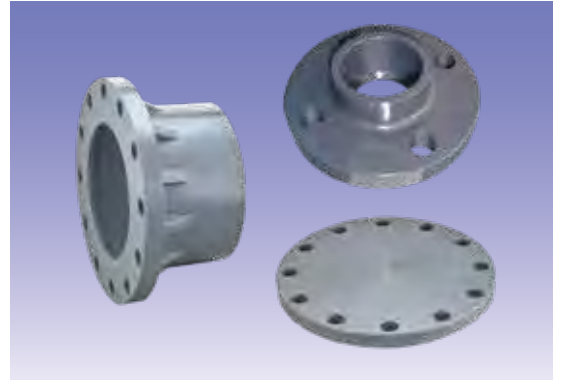


エスロン® フランジ

●TS、HI、HTの3材質で取り揃えております。

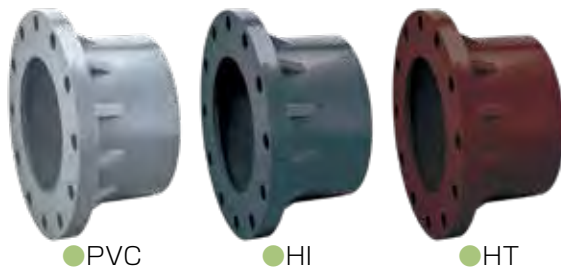


エスロンフランジの規格

※右記の3サイズはそれぞれ接続可能なサイズです。

呼び径	15 ↓ 16	32 ↓ 30	80 ↓ 75
-----	---------------	---------------	---------------

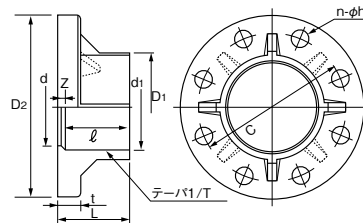
■ TSフランジ(JIS 10K、JIS 5K)



●PVC

●HI

●HT



JIS 10K型

単位:mm

呼び径		TS受口部			全長 L	有効長 Z	内径 d	フランジ部					参考重量 (PVC kg/枚)	品番			
A	B	入口径 d1	受口長さ ℓ	テーパ 1/T				中心円の径 C	外径 D2	肉厚 t	ボルト穴数 n-φh	適用ボルト		PVC	HI	HT	
											呼び	首下					
13	3/8	18.4	26	1/30	31	5	14	65	90	14	4-15	M12	50	0.12	TSF13	TSFH13	TSFHT13
15(16)	1/2	22.4	30	1/34	35	5	17	70	95	14	4-15	M12	50	0.13	TSF15	TSFH15	TSFHT15
20	3/4	26.5	35	1/34	40	5	21	75	100	14	4-15	M12	50	0.15	TSF20	TSFH20	TSFHT20
25	1	32.6	40	1/34	45	5	25	90	125	14	4-19	M16	55	0.24	TSF25	TSFH25	TSFHT25
32(30)	1 1/4	38.6	44	1/34	50	6	31	100	135	16	4-19	M16	60	0.31	TSF30	TSFH30	TSFHT30
40	1 1/2	48.7	55	1/37	61	6	41	105	140	16	4-19	M16	60	0.36	TSF40	TSFH40	TSFHT40
50	2	60.8	63	1/37	70	7	52	120	155	20	4-19	M16	70	0.52	TSF50	TSFH50	TSFHT50
65	2 1/2	76.6	61	1/48	70	9	67	140	175	22	4-19	M16	75	0.71	TSF65	TSFH65	TSFHT65
80(75)	3	89.6	64	1/49	72	8	78	150	185	22	8-19	M16	75	0.85	TSF80	TSFH80	TSFHT80
100	4	114.7	84	1/56	90	6	100	175	210	22	8-19	M16	75	1.14	TSF1H	TSFH1H	TSFHT1H
125	5	140.9	104	1/58	114	10	125	210	250	24	8-23	M20	80	1.67	TSF1Q	TSFH1Q	TSFHT1Q
150	6	166.0	132	1/63	142	10	146	240	280	26	8-23	M20	85	2.53	TSF1F	TSFH1F	TSFHT1F
200	8	217.5	155	1/50	166	11	196	290	330	28	12-23	M20	90	3.62	TSF2H	TSFH2H	TSFHT2H
250	10	268.8	185	1/50	198	13	247	355	400	30	12-25	M22	95	5.48	TSF2F	TSFH2F	TSFHT2F
300	12	319.0	185	1/57	203	18	298	400	445	32	16-25	M22	100	7.80	TSF3H	TSFH3H	TSFHT3H

注1.フランジ寸法(フランジ外径、ボルト穴)はJISB2220に準じます。注2.PVC製TSフランジの最高使用温度は60℃です。

JIS 5K型

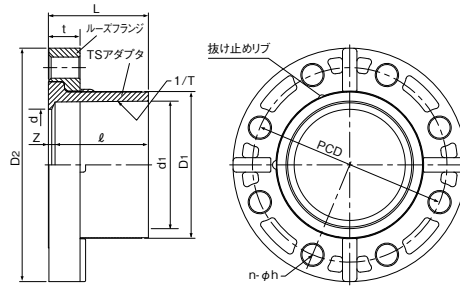
単位:mm

呼び径		TS受口部			全長 L	有効長 Z	内径 d	フランジ部					参考重量 (PVC kg/枚)	品番		
A	B	入口径 d1	受口長さ ℓ	テーパ 1/T				中心円の径 C	外径 D2	肉厚 t	ボルト穴数 n-φh	適用ボルト		PVC	HT	
											呼び	首下				
13	3/8	18.4	26	1/30	31	5	14	55	75	9	4-12	M10	45	0.05	TSF135	TSFT135
15(16)	1/2	22.4	30	1/34	35	5	17	60	80	9	4-12	M10	45	0.06	TSF155	TSFT155
20	3/4	26.5	35	1/34	40	5	21	65	85	10	4-12	M10	45	0.08	TSF205	TSFT205
25	1	32.6	40	1/34	45	5	25	75	95	10	4-12	M10	45	0.11	TSF255	TSFT255
32(30)	1 1/4	38.6	44	1/34	50	6	31	90	115	12	4-15	M12	50	0.20	TSF305	TSFT305
40	1 1/2	48.7	55	1/37	61	6	41	95	120	12	4-15	M12	50	0.25	TSF405	TSFT405
50	2	60.8	63	1/37	70	7	52	105	130	14	4-15	M12	55	0.31	TSF505	TSFT505
65	2 1/2	76.6	61	1/48	70	9	67	130	155	14	4-15	M12	55	0.43	TSF655	-
80(75)	3	89.6	64	1/49	72	8	78	145	180	14	4-19	M16	55	0.59	TSF805	-
100	4	114.7	84	1/56	92	8	100	165	200	16	8-19	M16	60	0.91	TSF1H5	-
125	5	140.9	104	1/58	114	10	125	200	235	16	8-19	M16	60	1.29	TSF1Q5	-
150	6	166.0	132	1/63	142	10	146	230	265	18	8-19	M16	65	2.05	TSF1F5	-
200	8	217.5	155	1/50	166	11	196	280	320	28	8-23	M20	90	3.43	TSF2H5	-
250	10	268.8	185	1/50	198	13	247	345	385	30	12-23	M20	95	5.19	TSF2F5	-

注1.フランジ寸法(フランジ外径、ボルト穴)はJISB2220に準じます。注2.PVC製TSフランジの最高使用温度は60℃です。

TSルーズフランジ

NEW!



※パッキンはエスロンパッキン(EPDM、PTFE、IIR-X、FKM、FKM-FB)をご使用ください。

単位:mm

呼び径		TSアダプタ部					ルーズフランジ部					L	Z	参考重量 (kg/個)	品番	
A	B	入口径 d1	受口長さ ℓ	テーパ 1/T	D1	d	D2	PCD	t	n-φh	PVC				HI	
50	2	60.8	63	1/37	73	52	155	120	25	4-19	70	7	0.45	TLF50	TLFHI50	
65	2 1/2	76.6	61	1/48	88	67	175	140	25	4-19	70	9	0.56	TLF65	TLFHI65	
80	3	89.6	64	1/49	102	78	185	150	27	8-19	72	8	0.64	TLF80	TLFHI80	
100	4	114.7	84	1/56	132	100	210	175	28	8-19	90	6	0.93	TLF1H	TLFHI1H	
125	5	140.9	104	1/58	158	125	250	210	28	8-23	114	10	1.35	TLF1Q	TLFHI1Q	
150	6	166.0	132	1/63	186	146	280	240	32	8-23	142	10	2.06	TLF1F	TLFHI1F	
200	8	217.5	155	1/50	238	196	330	290	36	12-23	166	11	3.02	TLF2H	TLFHI2H	

備考 1. TS受口寸法はJIS K 6743(水道用硬質ポリ塩化ビニル管継手)を参考にしております。

2. フランジ寸法はJIS B 2220(鋼製管フランジ)を参考にしております。

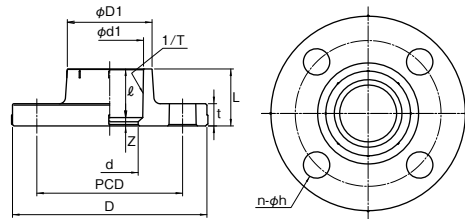
コンパクトフランジ



●PVC



●HI-PVC



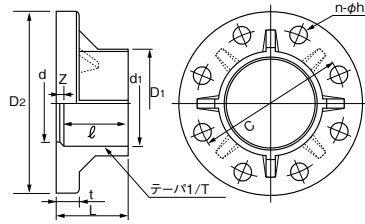
JIS 10K型

単位:mm

呼び径		TS受口部				全長 L	有効長 Z	内径 d	フランジ部					参考重量 (PVC kg/枚)	品番	
A	B	入口径 d1	受口長さ ℓ	テーパ 1/T	D1				中心円の径 C	外径 D2	肉厚 t	ボルト穴数 n-φh	適用ボルト		PVC	HI
										呼び	首下					
25	1	32.3	29	1/43	40	90	125	14	4-19	M16	55	0.22	TCF25	TCFHI25		
32(30)	1 1/4	38.4	32	1/37	48	100	135	16	4-19	M16	60	0.29	TCF30	TCFHI30		
40	1 1/2	48.5	35	1/38	61	105	140	16	4-19	M16	60	0.32	TCF40	TCFHI40		
50	2	60.6	38	1/34	73	120	155	20	4-19	M16	70	0.47	TCF50	TCFHI50		

注1. フランジ寸法はJIS B 2220に準じます。 注2. PVC製コンパクトフランジの最高使用温度は60℃です。

■ TSフランジ(ANSI型、上水用)



ANSI型

単位:mm

呼び径		TS受口部				全長 L	有効長 Z	内径 d	フランジ部				参考重量 (PVC kg/枚)	品番		
A	B	入口径 d1	受口長さ ℓ	テーパ 1/T	D1				中心円の径 C	外径 D2	肉厚 t	ボルト穴数 n-φh		PVC	HI	HT
15(16)	1/2	22.4	30	1/34	31	35	5	17	60.5	89.0	14	4-16	0.13	TSF15U	TSF115U	TSFT15U
20	3/4	26.5	35	1/34	35	40	5	21	70.0	98.6	14	4-16	0.15	TSF20U	TSF120U	TSFT20U
25	1	32.6	40	1/34	42	45	5	25	79.5	108.0	14	4-16	0.24	TSF25U	TSF125U	TSFT25U
32(30)	1 1/4	38.6	44	1/34	48	50	6	31	89.0	117.5	16	4-16	0.31	TSF30U	TSF130U	TSFT30U
40	1 1/2	48.7	55	1/37	61	61	6	41	98.5	127.0	16	4-16	0.36	TSF40U	TSF140U	TSFT40U
50	2	60.8	63	1/37	73	70	7	52	120.5	155.0	20	4-20	0.52	TSF50U	TSF150U	TSFT50U
65	2 1/2	76.6	61	1/48	88	70	9	67	139.5	175.0	22	4-20	0.71	TSF65U	TSF165U	TSFT65U
80(75)	3	89.6	64	1/49	102	72	8	78	152.5	190.5	22	4-20	0.89	TSF80U	TSF180U	TSFT80U
100	4	114.7	84	1/56	132	90	6	100	190.5	229.0	22	8-20	1.65	TSF1HU	TSF11HU	TSFT1HU
125	5	140.9	104	1/58	158	114	10	125	216.0	250.0	24	8-22	1.67	TSF1QU	TSF11QU	TSFT1QU
150	6	166.0	132	1/63	186	142	10	146	241.5	280.0	26	8-22	2.53	TSF1FU	TSF11FU	TSFT1FU
200	8	217.5	155	1/50	238	166	11	196	298.5	343.0	28	8-22	4.39	TSF2HU	TSF12HU	TSFT2HU
250	10	268.8	185	1/50	289	198	13	247	362.0	406.0	30	12-26	5.48	TSF2FU	TSF12FU	TSFT2FU
300	12	319.0	185	1/57	344	203	18	298	432.0	483.0	32	12-26	7.80	TSF3HU	TSF13HU	TSFT3HU

注1.フランジ寸法(フランジ外径、ボルト穴)はANSI B16.5-1981 class 150に準じます。

上水用

単位:mm

呼び径		TS受口部				全長 L	有効長 Z	内径 d	フランジ部				参考重量 (kg/枚)	品番		
A	B	入口径 d1	受口長さ ℓ	テーパ 1/T	D1				中心円の径 C	外径 D2	肉厚 t	ボルト穴数 n-φh			適用ボルト	
													呼び	首下	PVC	
75	3	89.6	64	1/49	102	72	8	78	168	211	22	4-19	M16	75	1.13	TSF75W
100	4	114.7	84	1/56	132	90	6	100	195	238	24	4-19	M16	80	1.65	TSF1HW
125	5	140.9	104	1/58	158	114	10	125	220	263	24	6-19	M16	80	2.09	TSF1QW
150	6	166.0	132	1/63	186	142	10	146	247	290	26	6-19	M16	85	2.87	TSF1FW
200	8	217.5	155	1/50	238	166	11	196	299	342	28	8-19	M16	90	4.39	TSF2HW
250	10	268.8	185	1/50	289	198	13	247	360	410	30	8-23	M20	95	6.25	TSF2FW
300	12	319.0	185	1/57	344	203	18	298	414	464	32	10-23	M20	100	8.60	TSF3HW

注1.フランジ寸法(フランジ外径、ボルト穴)はJWWA G113・114 (水道用ダクタイル鋳鉄管・異形管)によります。