



使用温度 (°C)

PVC 0 ~ 50



## エスロン<sup>®</sup> コンパクトボールバルブ

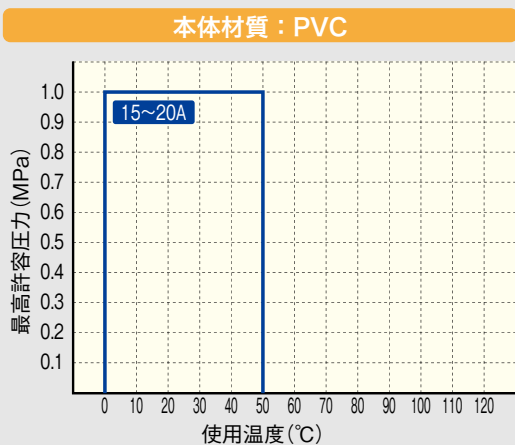
### 基本情報

- 面間が短くコンパクト構造になっているので、狭い場所等の配管に適しています。
- 接続口が本体と一体となっているので振動や熱伸縮のあるところでも使用できます。  
(過度な振動がある所ではご注意ください。)

### ⚠ 使用上の注意

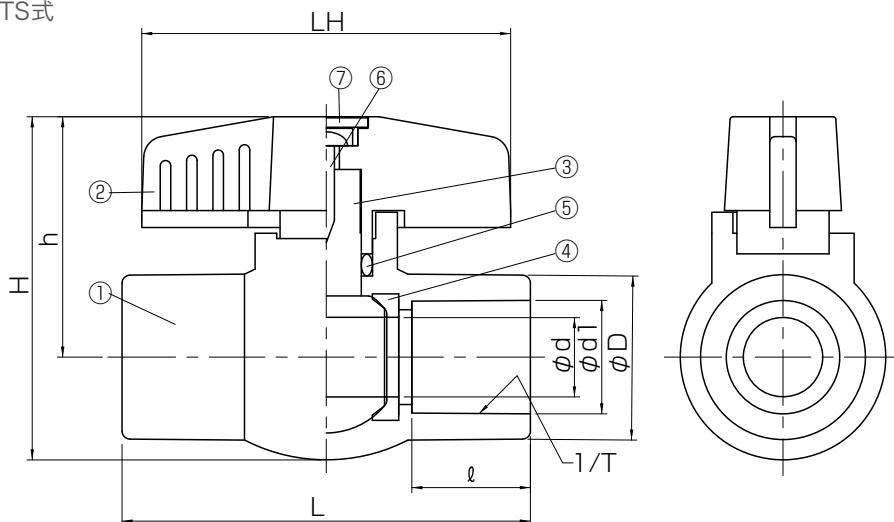
- 過酸化水素水など分解によりガスが発生しやすい薬液をご使用される場合は、発生したガスによりボールバルブ内部が高圧となり、バルブが破損する場合がありますので、弊社までご相談ください。
- スラリー、異物、固形物を含む流体に使用する場合、部材の摩耗や動作不良発生の原因となります。
- ハンドルを取り外してのご使用はできません。

### コンパクトボールバルブの使用圧力と温度の関係

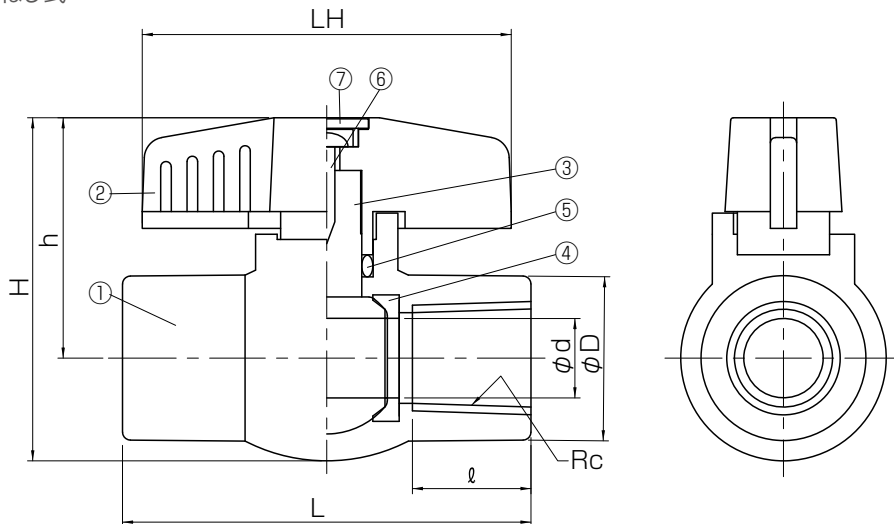


図面 (TS式・ねじ式)

●TS式



●ねじ式



※13Aは形状が異なります。

部品表

| 部品番号 | 部品名称   | 個数 | 材質           |
|------|--------|----|--------------|
| 1    | 本体     | 1  | PVC          |
| 2    | ハンドル   | 1  | ABS          |
| 3    | ステム    | 1  | CPVC         |
| 4    | ボールシート | 2  | TPO          |
| 5    | Oリング   | 1  | ● EPDM ● FKM |
| 6    | 小ねじ    | 1  | SUS304       |
| 7    | 蓋      | 1  | ABS          |

寸法表

単位: mm

| 呼び径 |     | d  | D    | L    | H    | h    | LH | TS受口部          |      |      | ねじ受口部  |      | 参考重量 (kg/台) |      |
|-----|-----|----|------|------|------|------|----|----------------|------|------|--------|------|-------------|------|
| A   | B   | 口径 |      |      | (参考) | (参考) |    | d <sub>1</sub> | 1/T  | ℓ    | めねじの   | ℓ    | TS          | ねじ   |
|     |     |    |      |      |      |      |    | 入口径            | テーパ  | 受口長さ | 呼び     | 受口長さ |             |      |
| 13  | 3/8 | 13 | 25.4 | 72.5 | 65   | 45.5 | 70 | 18.3           | 1/30 | 18.0 | Rc 3/8 | 15   | 0.10        | 0.10 |
| 15  | 1/2 | 15 | 31.0 | 77.5 | 65   | 45.5 | 70 | 22.3           | 1/37 | 22.4 | Rc 1/2 | 18   | 0.08        | 0.08 |
| 20  | 3/4 | 20 | 37.0 | 90.0 | 75   | 52.0 | 79 | 26.3           | 1/42 | 25.6 | Rc 3/4 | 18   | 0.14        | 0.14 |