

JIS ANSI/ASME/ASTM DIN



使用温度 (°C)

PVC 0 ~ 50



エスロン® リフトチャッキバルブ

基本情報

- アングルタイプのため、水平、垂直にどちらに取り付けても確実に逆止機能を発揮します。
- キャップナットを外すだけで掃除などメンテナンスが容易です。
- 耐圧・耐久性及び耐食性に優れています。

⚠ 使用上の注意

- ボンネットを上向きにして、流体の流れ方向と本体の矢印の向きが合うように設置します。

水平配管



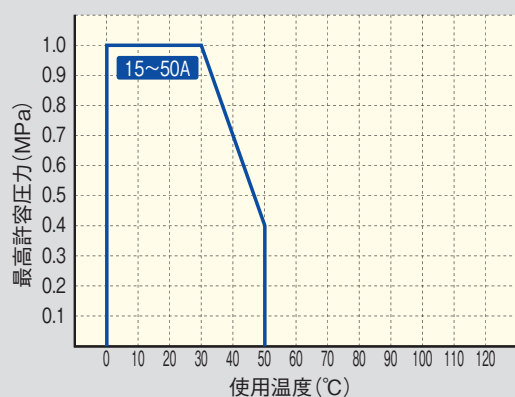
垂直配管



- スラリー、異物、固形物を含む流体に使用する場合、部材の摩耗や動作不良発生の原因となります。

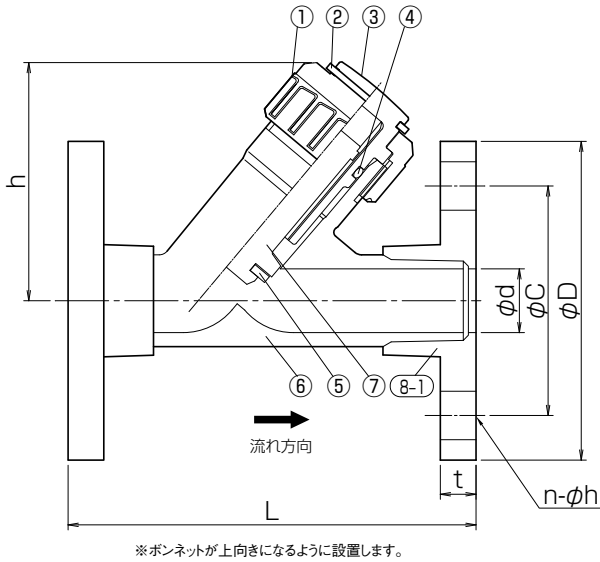
リフトチャッキバルブの使用圧力と温度の関係

本体材質：PVC

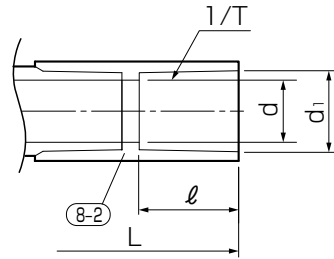


図面 (フランジ式・TS式・ねじ式・ユニオンTS式・ユニオンねじ式)

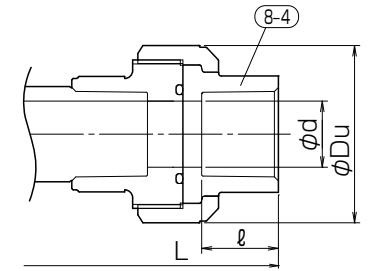
●フランジ式



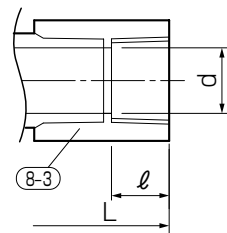
●TS式



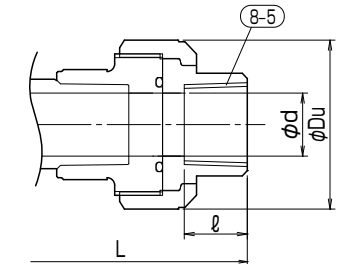
●ユニオンTS式



●ねじ式



●ユニオンねじ式



部品表

部品番号	部品名称	個数	材質
1	キャップナット	1	PVC
2	割りリング	1	PVC
3	ボンネット	1	PVC
4	Oリング	1	● EPDM
5	ピストン・パッキン	1	● FKM
6	ボディ	1	PVC
7	ピストン	1	PVC+SS
8-1	フランジ受口	2	PVC
8-2	TS受口	2	PVC
8-3	ねじ受口	2	PVC
8-4	ユニオンTS受口	2	PVC
8-5	ユニオンねじ受口	2	PVC

寸法表

フランジ式・TS式・ねじ式

単位: mm

呼び径		d 口径	L			h (参考)	フランジ部 (JIS 10K)				TS受口部		ねじ受口部		参考重量 (kg/台)		
A	B		フランジ式	TS式	ねじ式		D	C	n-φh	t	d _i	1/T	ℓ	めねじの呼び	ℓ	フランジ	TS・ねじ
15	1/2	15	130	194	146	71	95	70	4-15	14	22.4	1/34	30	Rc 1/2	16	0.4	0.3
20	3/4	20	150	219	169	81	100	75	4-15	14	26.5	1/34	35	Rc 3/4	19	0.5	0.5
25	1	25	160	243	192	94	125	90	4-19	14	32.6	1/34	40	Rc 1	22	0.8	0.8
32	1 1/4	32	180	270	230	94	135	100	4-19	16	38.6	1/34	44	Rc 1 1/4	26	1.0	0.8
40	1 1/2	40	200	312	250	118	140	105	4-19	16	48.7	1/37	55	Rc 1 1/2	27	1.4	1.0
50	2	50	234	363	290	137	155	120	4-19	20	60.8	1/37	63	Rc 2	30	2.2	1.2

ユニオンTS式・ユニオンねじ式

単位: mm

呼び径		d 口径	h (参考)	ユニオン式				Du
A	B			TS式		ねじ式		
				L	ℓ	L	ℓ	
15	1/2	15	71	192	22	179	18	49
20	3/4	20	81	212	25	199	18	59
25	1	25	94	248	29	235	23	67
32	1 1/4	32	94	287	32	264	23	81
40	1 1/2	40	118	302	35	294	25	98
50	2	50	137	364	38	348	30	120

■最小動作圧力

単位: kPa

呼び径 (A)		15	20	25	32	40	50
垂直配管	最小通過圧力	2.0				3.0	
	最小逆止圧力	50					
水平配管	最小通過圧力	2.0				3.0	
	最小逆止圧力	50					

注) 上記の数値は若干のバラつきを含みます。