

使用温度 (°C)

PVC 0 ~ 50



エスロン[®] コンパクトボールバルブ

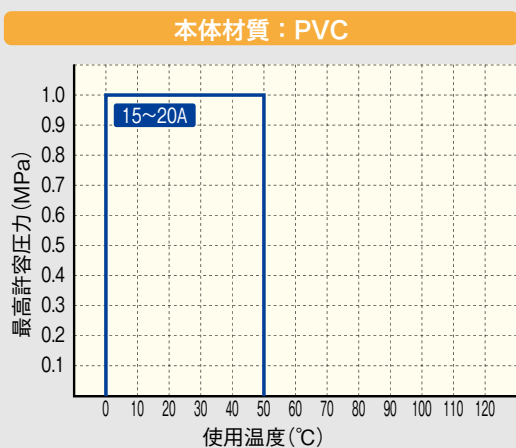
基本情報

- 面間が短くコンパクト構造になっているので、狭い場所等の配管に適しています。
- 接続口が本体と一体となっているので振動や熱伸縮のあるところでも使用できます。
(過度な振動がある所ではご注意ください。)

⚠ 使用上の注意

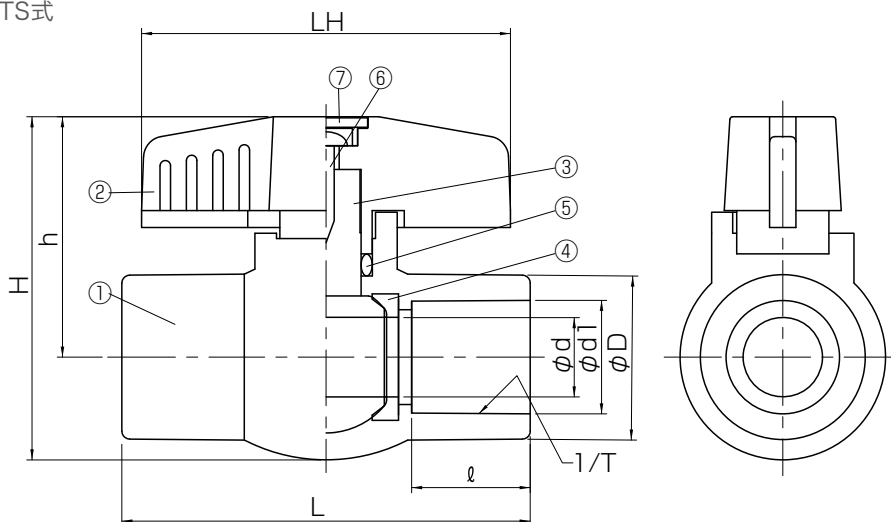
- 過酸化水素水など分解によりガスが発生しやすい薬液をご使用される場合は、発生したガスによりボールバルブ内部が高圧となり、バルブが破損する場合があります危険ですので、弊社までご相談ください。
- スラリー、異物、固形物を含む流体に使用する場合、部材の摩耗や動作不良発生の原因となります。
- ハンドルを取り外してのご使用はできません。

コンパクトボールバルブの使用圧力と温度の関係

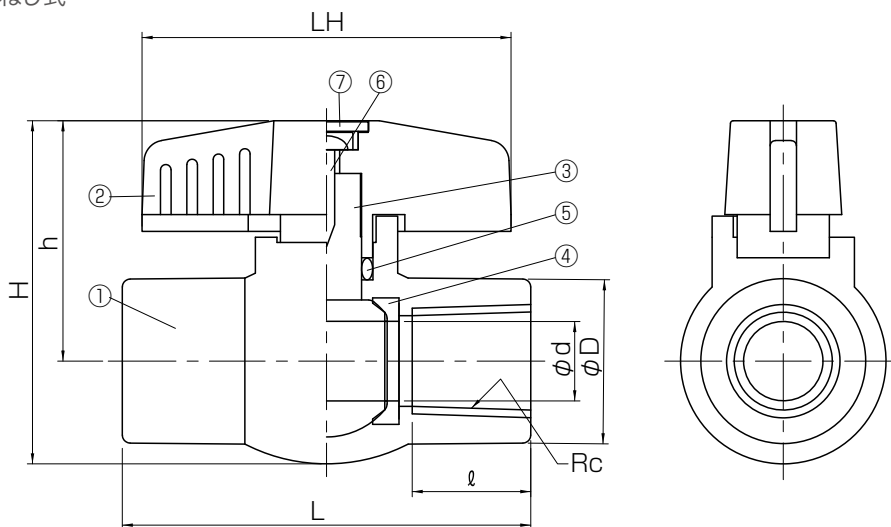


図面 (TS式・ねじ式)

●TS式



●ねじ式



部品表

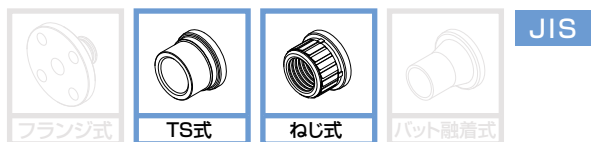
部品番号	部品名称	個数	材質
1	本体	1	PVC
2	ハンドル	1	ABS
3	ステム	1	CPVC
4	ボールシート	2	TPO
5	Oリング	1	● EPDM ● FKM
6	小ねじ	1	SUS304
7	ふた	1	ABS

寸法表

単位: mm

呼び径		d	D	L	H	h	LH	TS受口部			ねじ受口部		参考重量 (kg/台)	
A	B	口径			(参考)	(参考)		d ₁	1/T	ℓ	めねじの	ℓ	TS	ねじ
								入口径	テーパ	受口長さ	呼び	受口長さ		
15	1/2	15	31.0	77.5	65	45.5	70	22.3	1/37	22.4	Rc 1/2	18	0.08	0.08
20	3/4	20	37.0	90.0	75	52.0	79	26.3	1/42	25.6	Rc 3/4	18	0.14	0.14

※ 13Aは企画中です。



使用温度 (°C)

PVC 0 ~ 50



エスロン® ロックボールバルブ

基本情報

- 面間が短くコンパクト構造になっているので、狭い場所等の配管に適しています。
- 用途別管理がし易い6色のカラーハンドルを揃えています。

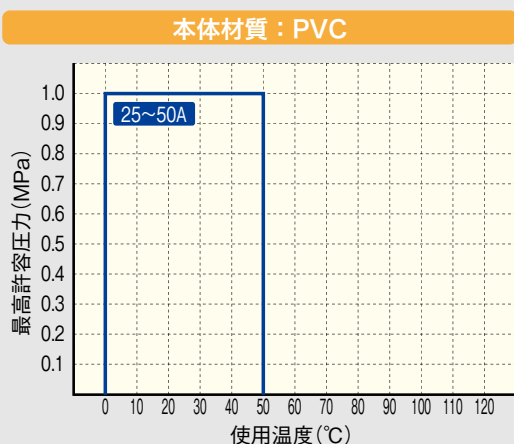


6色のカラーハンドル(ブルー・イエロー・グリーン・オレンジ・アイボリー・ホワイト)で、用途管理に便利です。

⚠ 使用上の注意

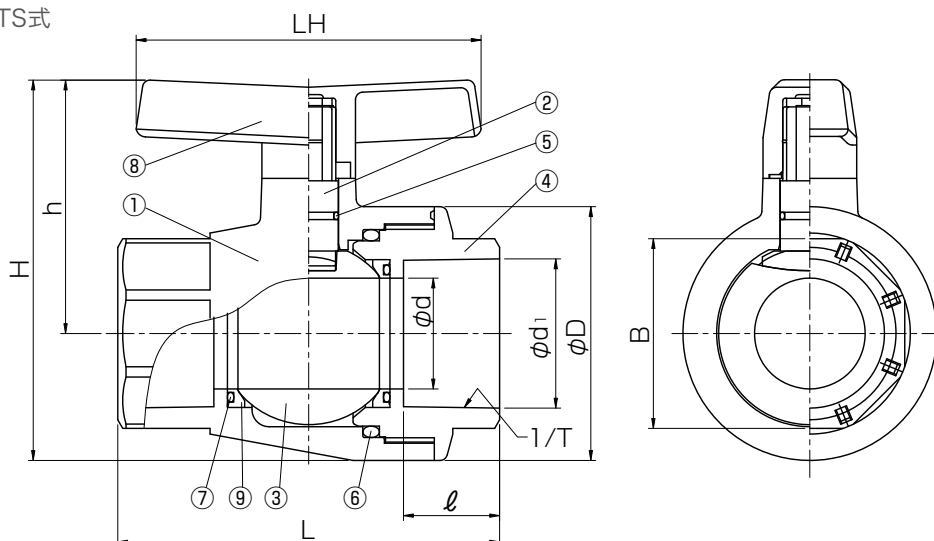
- 過酸化水素水など分解によりガスが発生しやすい薬液をご使用される場合は、発生したガスによりボールバルブ内部が高圧となり、バルブが破損する場合がありますので、弊社までご相談ください。
- スラリー、異物、固形物を含む流体に使用する場合、部材の摩耗や動作不良発生の原因となります。

ロックボールバルブの使用圧力と温度の関係

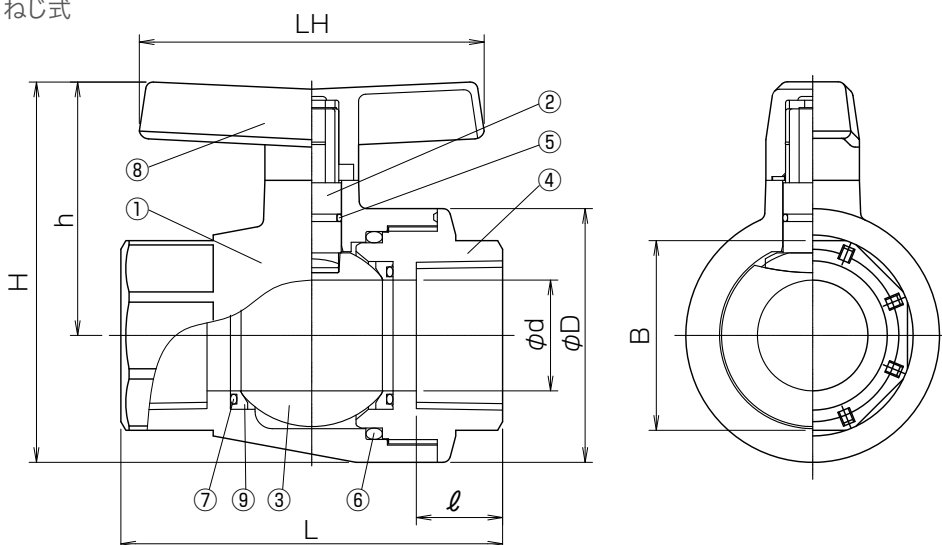


図面 (TS式・ねじ式)

●TS式



●ねじ式



部品表

部品番号	部品名称	個数	材質
1	本体	1	PVC
2	ステム	1	PVC
3	ボール	1	PVC
4	ボディキャップ	1	PVC
5	ステムOリング	1	● EPDM
6	ボディOリング	1	● FKM
7	バックアップOリング	2	● FKM
8	ハンドル	1	ABS
9	ボールシート	2	PTFE

寸法表

TS式・ねじ式

単位: mm

呼び径		d 口径	L	H (参考)	h (参考)	φD	LH	B 八角部	TS受口部			ねじ受口部		参考重量 (kg/台)	
A	B								d ₁ 入口径	1/T テーパ	ℓ 受口長さ	めねじの 呼び	ℓ 受口長さ	TS	ねじ
25	1	25	113.0	96	64.0	66.0	95	46	32.3	1/43	29.0	Rc 1	23	0.3	0.3
32	1 1/4	29	114.0	119	82.0	74.0	110	60(54)	38.4	1/37	32.0	Rc 1 1/4	28	0.4	0.4
40	1 1/2	35	130.0	133	91.0	85.0	110	65	48.5	1/38	35.0	Rc 1 1/2	30	0.6	0.6
50	2	45	155.0	154	103.0	103.0	140	77	60.6	1/35	39.0	Rc 2	35	1.0	1.0

注 1) 32A の B 寸法は本体側とボディキャップ側と異なっています。本体側の値を () で表示しています。