



JIS ANSI/ASME DIN



使用温度 (°C)

PVC 0 ~ 50

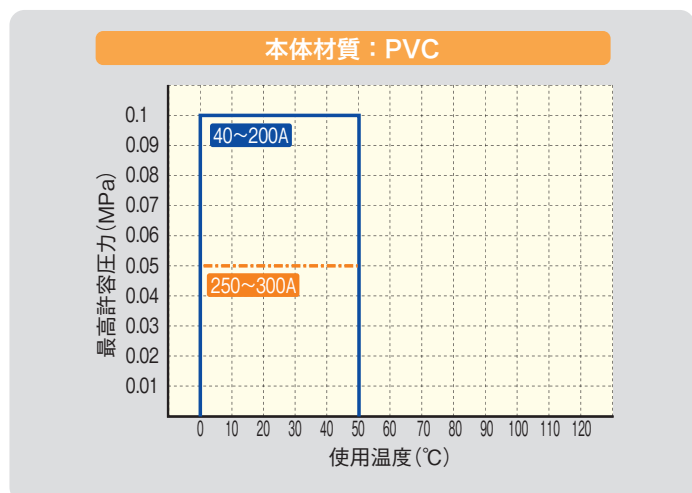


エスロン® ロータリーダンパー

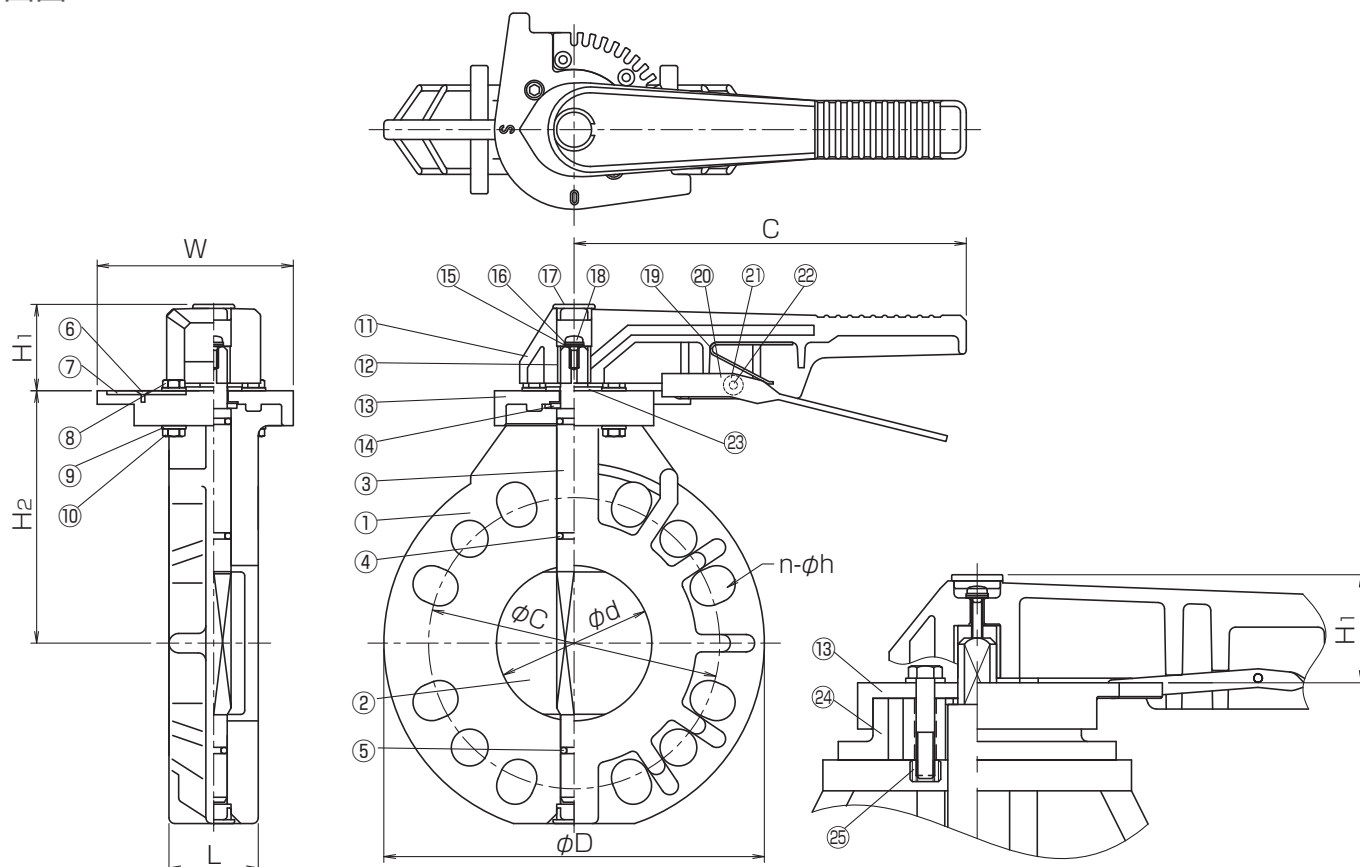
基本情報

- 全閉でも密閉しない風量調整用バタフライバルブです。
- ダンパーを配管後、取り付けた状態でハンドル向きを左右逆転できます。
- JIS 10Kフランジ接続には、位置決めピンがあり配管が容易です。

ロータリーダンパーの使用圧力と温度の関係



図面



250-300Aは上記の形状になります

部品表

部品番号	部品名称	個数	材質	部品番号	部品名称	個数	材質
1	弁箱	1	PVC	14	スラストリング	1	SUS304
2	弁体	1	PP	15	平座金	1	SUS304
3	弁棒	1	PVC	16	バネ座金	1	SUS304
4	Oリング	2	● EPDM	17	キャップ	1	PP
5	Oリング	1	● FKM	18	十字穴付き小ねじ	1	SUS304
6	タッピンねじ	3	SUS304	19	板バネ	1	SUS304-CSP
7	ロックプレート	1	SUS304	20	ハンドルレバー	1	SUS304
8	六角ボルト	2	SUS304	21	ピンカバー	1	PP
9	平座金	4	SUS304	22	スプリングピン	1	SUS304
10	六角ナット	2	SUS304	23	ハンドルワッシャー	1	PP
11	ハンドル	1	ABS	24	ヨーク(250,300Aのみ)	1	PVC
12	ハンドルインサート	1	SUS304	25	インサート(250,300Aのみ)	2	C3604
13	インジケータプレート	1	PVC				

寸法表

単位: mm

呼び径		d 口径	L	高さ (参考)		W	ハンドル長さ C	フランジ部 (JIS 10K)			参考重量 (kg/台) ウエハー
A	B			H ₁	H ₂			外径 φD	中心円 φC	ボルト穴 n-φh	
40	1 1/2	45	31	44	112	101	202	140	105	4-19	1.2
50	2	57	40	44	119	101	202	155	120	4-19	1.4
65	2 1/2	71	43	44	130	101	202	178	140	4-19	1.7
80	3	80	46	44	137	101	202	196	150	8-19	2.0
100	4	100	52	44	161	123	245	229	175	8-19	3.1
125	5	125	56	54	179	155	310	254	210	8-23	4.7
150	6	150	60	54	188	155	310	286	240	8-23	5.6
200	8	198	71	68	240	200	400	343	290	12-23	9.1
250	10	246	73	68	300	200	400	410	355	12-25	18.5
300	12	299	114	68	330	200	400	485	400	16-25	26.2

注) ボルト穴は JIS10K、ANSI class150、DIN PN10 の 3 種類の規格に対応しています。その他上水フランジ、JIS5K 規格にも特殊対応可能です。